

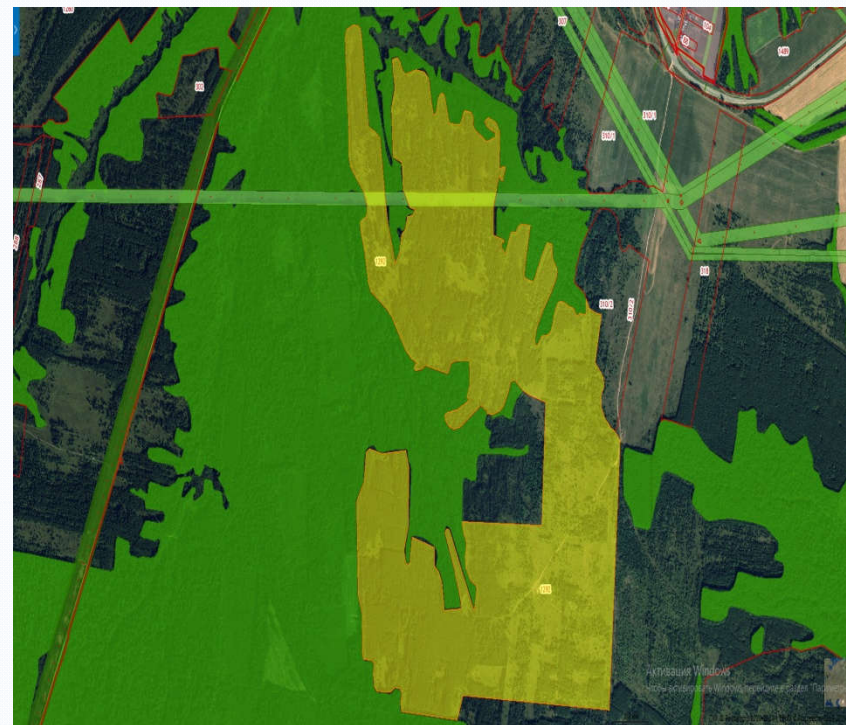
**Инвестиционные
площадки
Сюмсинского района**






Земельные участки для сельскохозяйственного производства






ЗЕМЕЛЬНЫЙ УЧАСТОК



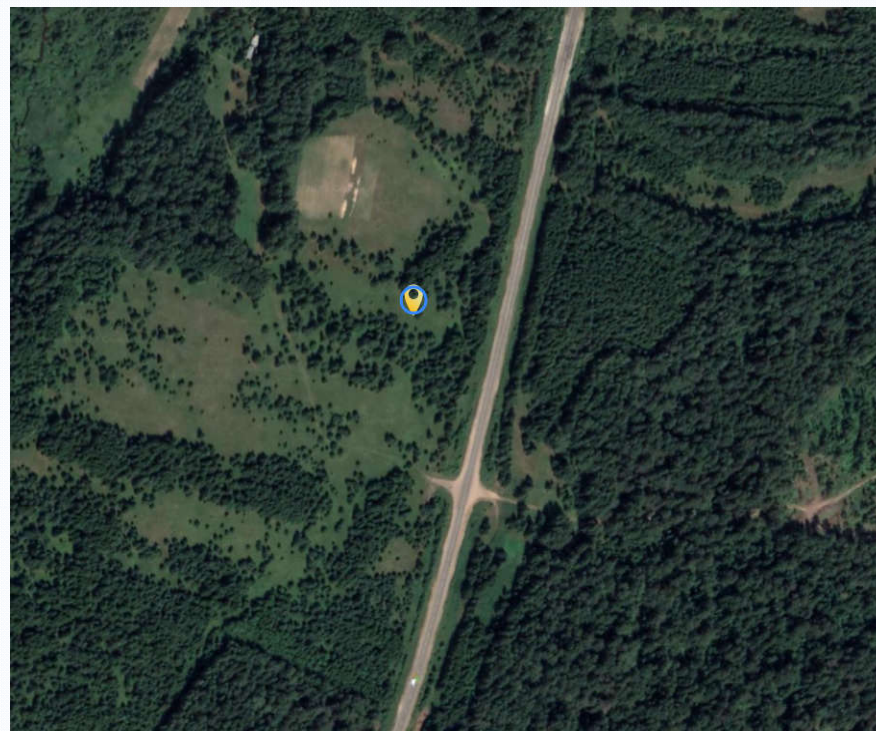
Адрес места расположения	Кадастровый номер	Вид разрешенного использования	Площадь			
Сюмсинский район, Выселок территория, земельный участок, 2	18:20:000000:12 92	сельскохозяйственное использование	197 Га	-	-	-




ЗЕМЕЛЬНЫЙ УЧАСТОК



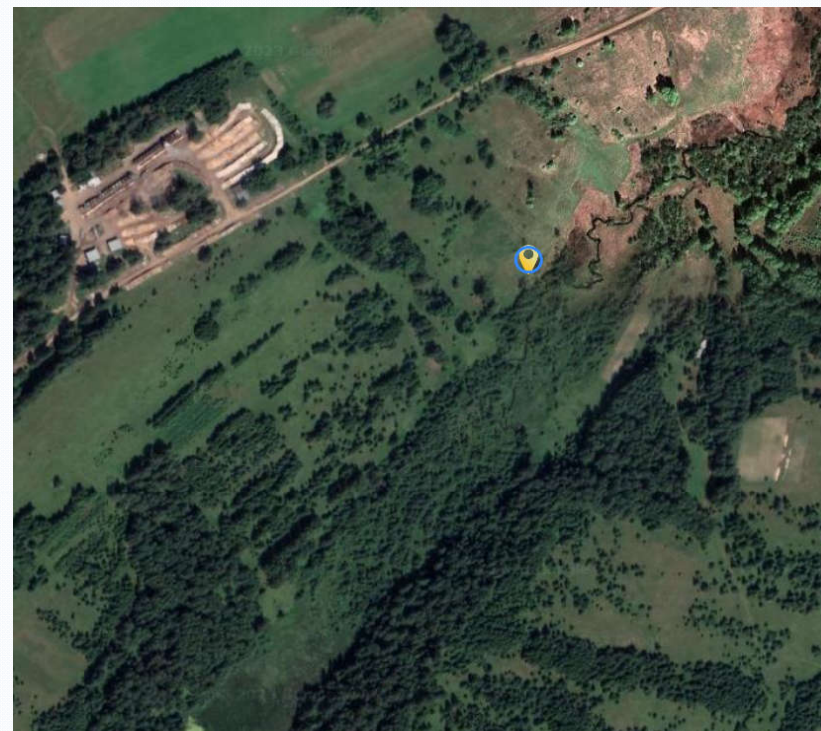
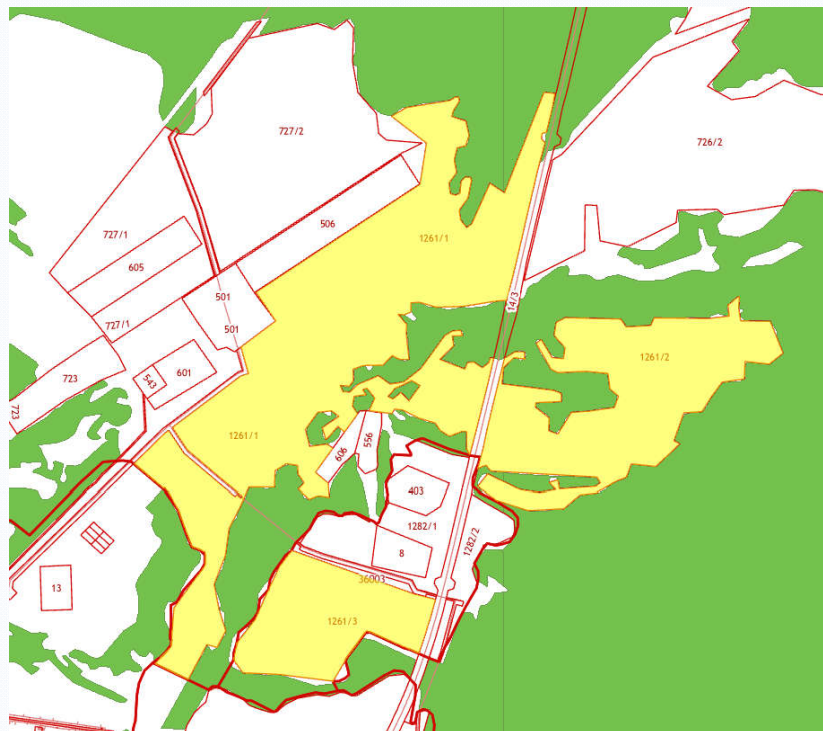
Адрес места расположения	Кадастровый номер	Вид разрешенного использования	Площадь			
Сюмсинский район (бывшее Шмыковское поле)	18:20:072001:248	Сельскохозяйственное использование (код 1.0)	5 Га	-	-	-




ЗЕМЕЛЬНЫЙ УЧАСТОК



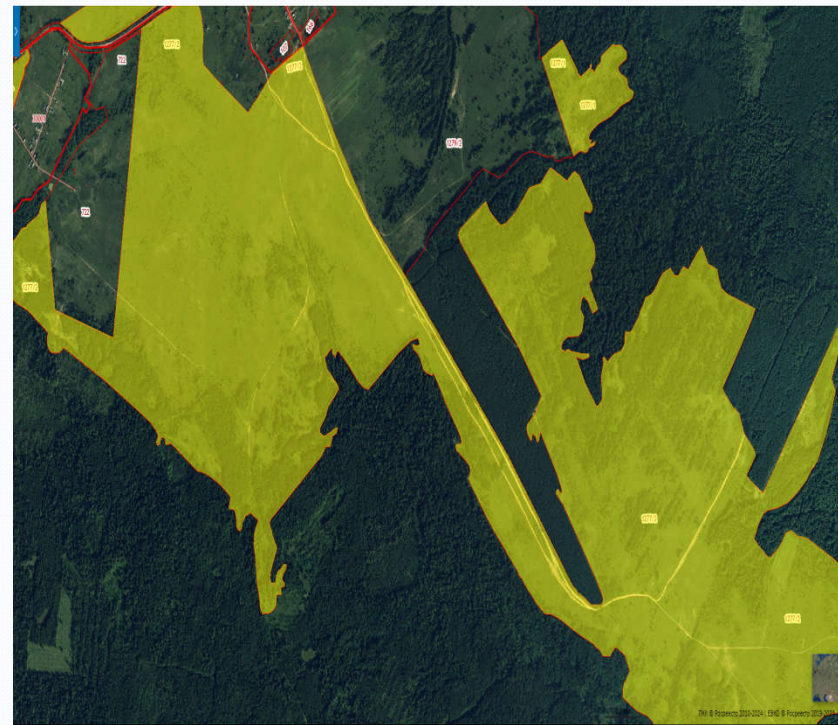
Адрес места расположения	Кадастровый номер	Вид разрешенного использования	Площадь			
Сюмсинский район, Муки-Какси территория, земельный участок 1	18:20:000000:1282	Сельскохозяйственное использование (код 1.0)	10,24 Га	-	-	-




ЗЕМЕЛЬНЫЙ УЧАСТОК



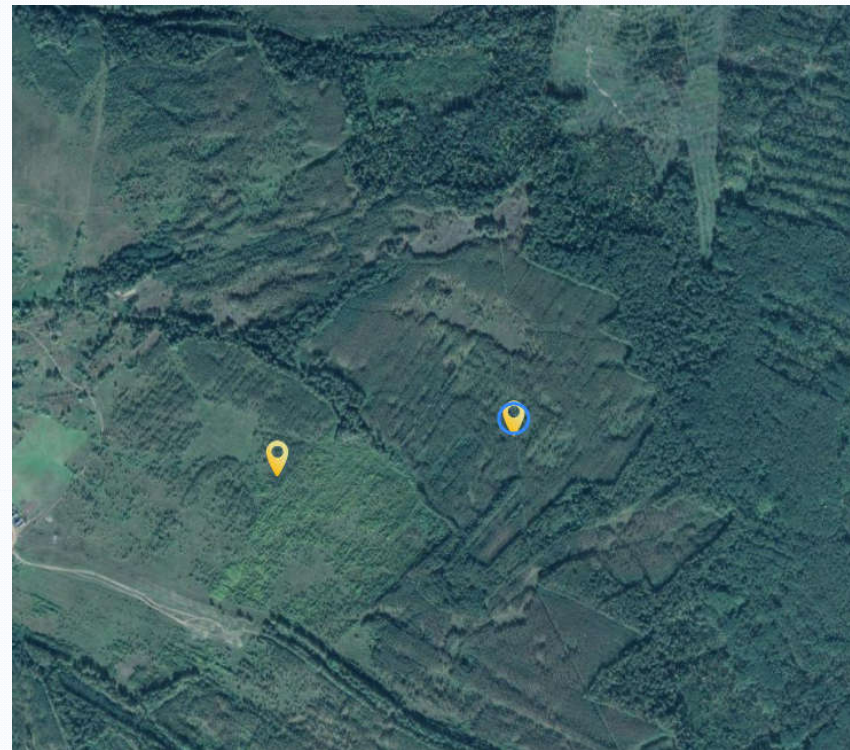
Адрес места расположения	Кадастровый номер	Вид разрешенного использования	Площадь			
Сюмсинский район, Муки-Какси Муки-Какси территория, земельный участок 2	18:20:000000:1261	Сельскохозяйственно е использование (код 1.0)	96,28 Га	-	-	-




ЗЕМЕЛЬНЫЙ УЧАСТОК



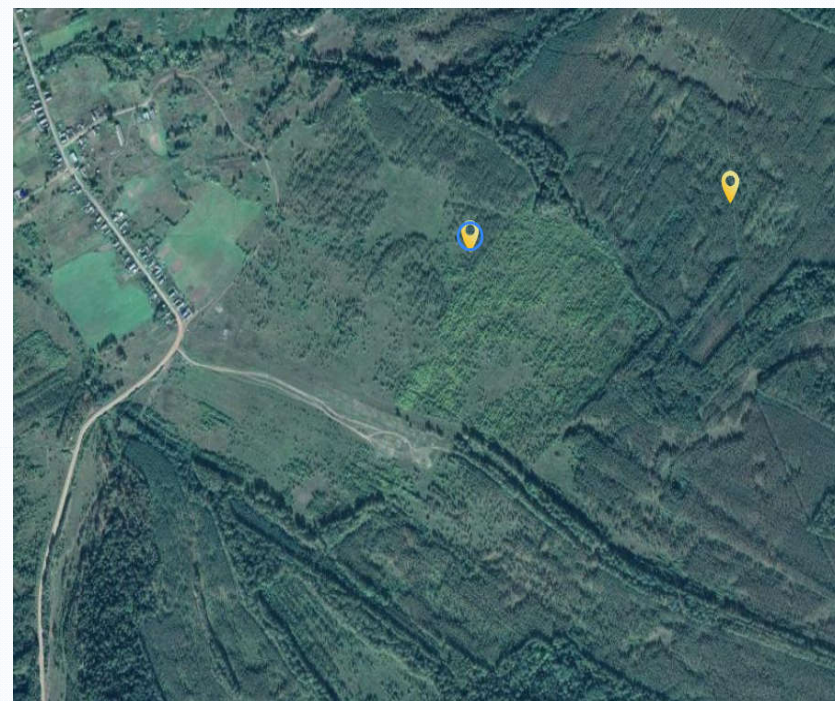
Адрес места расположения	Кадастровый номер	Вид разрешенного использования	Площадь			
Сюмсинский район, рядом с д.Зятцы	18:20:000000:1277	Сельскохозяйственное использование (код 1.0)	494,5 Га	-	-	-




ЗЕМЕЛЬНЫЙ УЧАСТОК



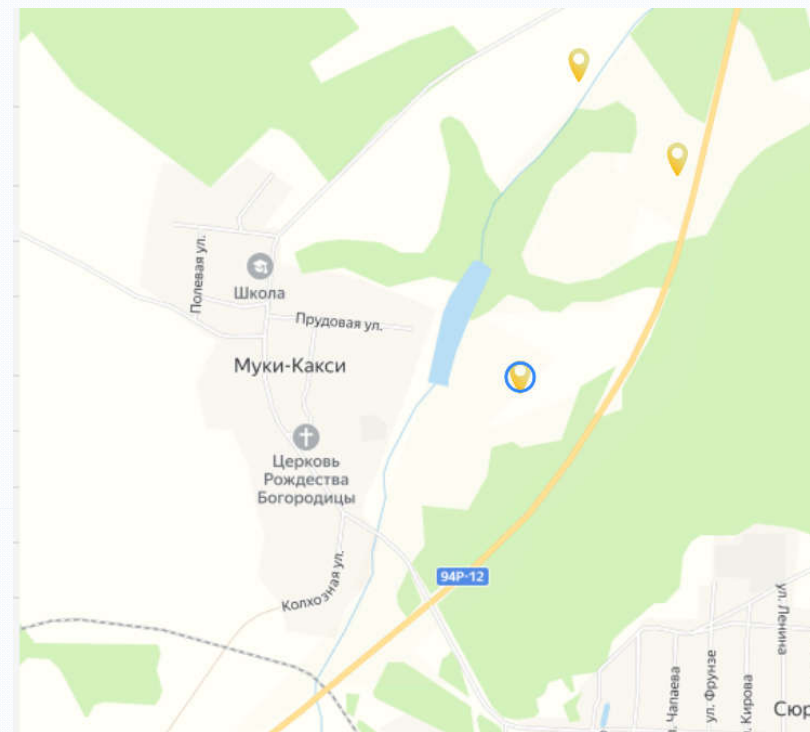
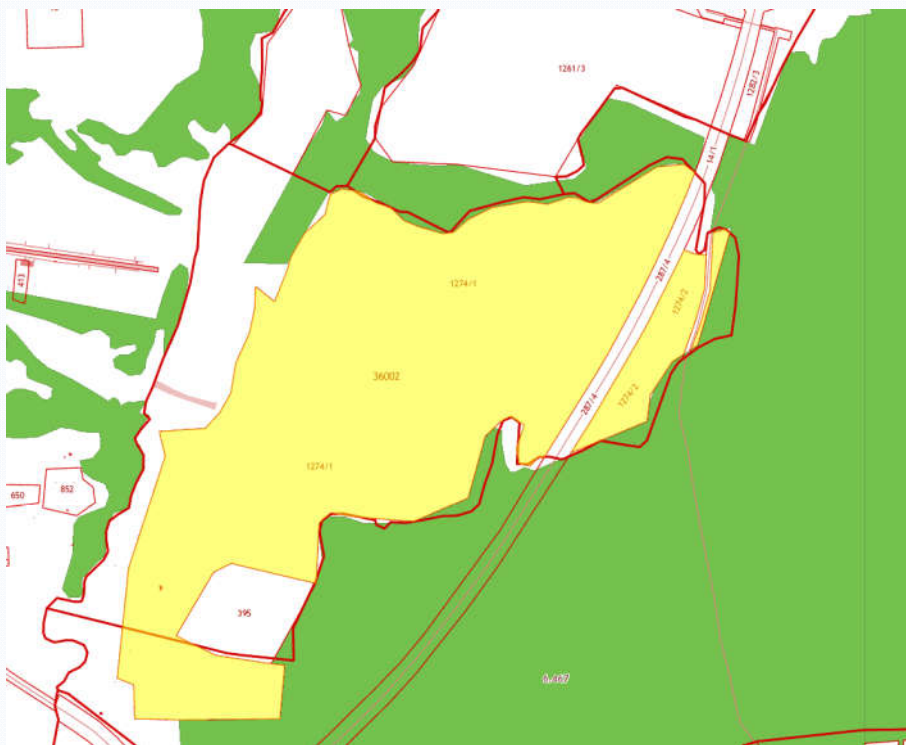
Адрес места расположения	Кадастровый номер	Вид разрешенного использования	Площадь			
Сюмсинский район, Блаж-Юс территория, земельный участок 3	18:20:076001:1481	Сельскохозяйственное использование (код 1.0)	89,00Га	-	-	-




ЗЕМЕЛЬНЫЙ УЧАСТОК



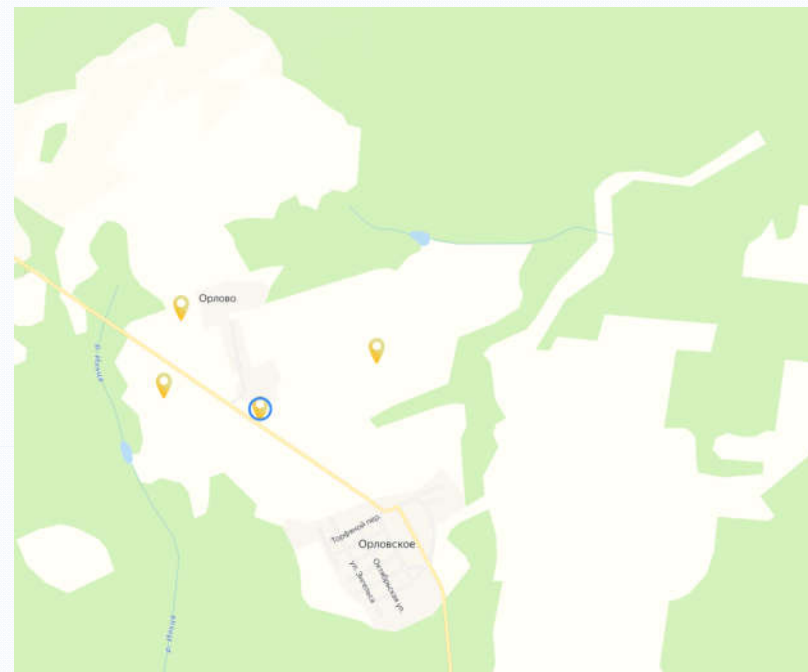
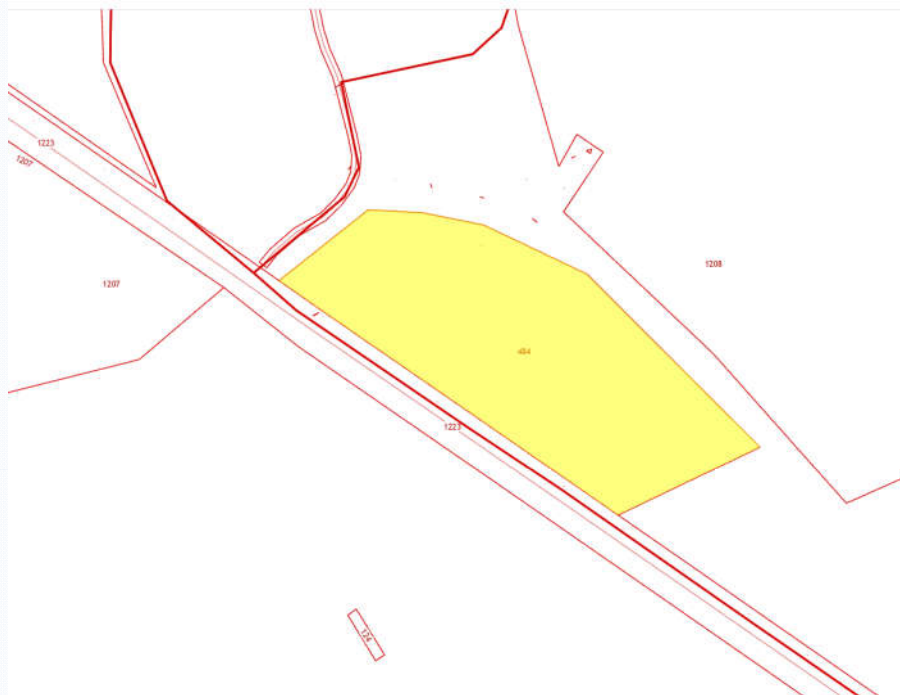
Адрес места расположения	Кадастровый номер	Вид разрешенного использования	Площадь			
Сюмсинский район, Блаж-Юс территория	18:20:076001:1477	для сельскохозяйственного о использования	6,60 Га	-	-	-




ЗЕМЕЛЬНЫЙ УЧАСТОК



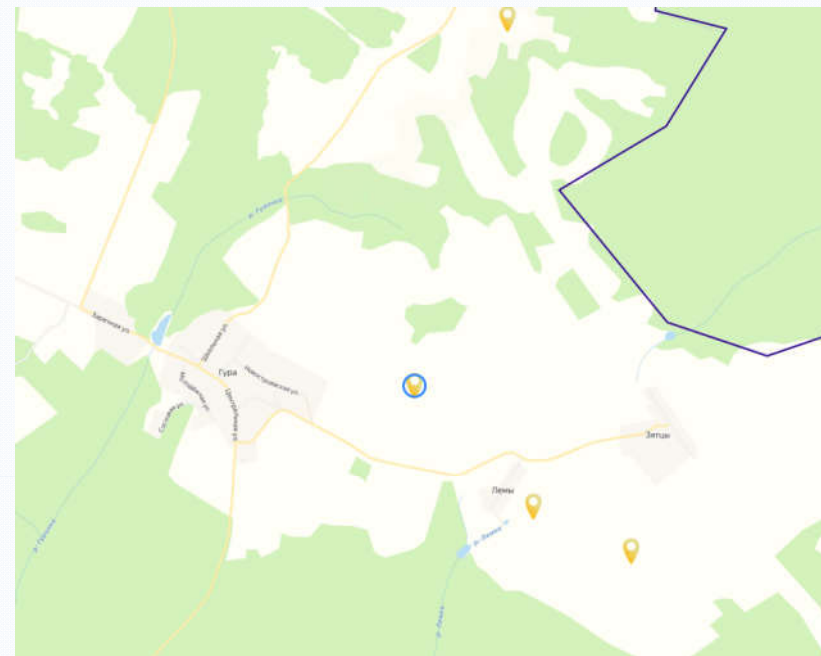
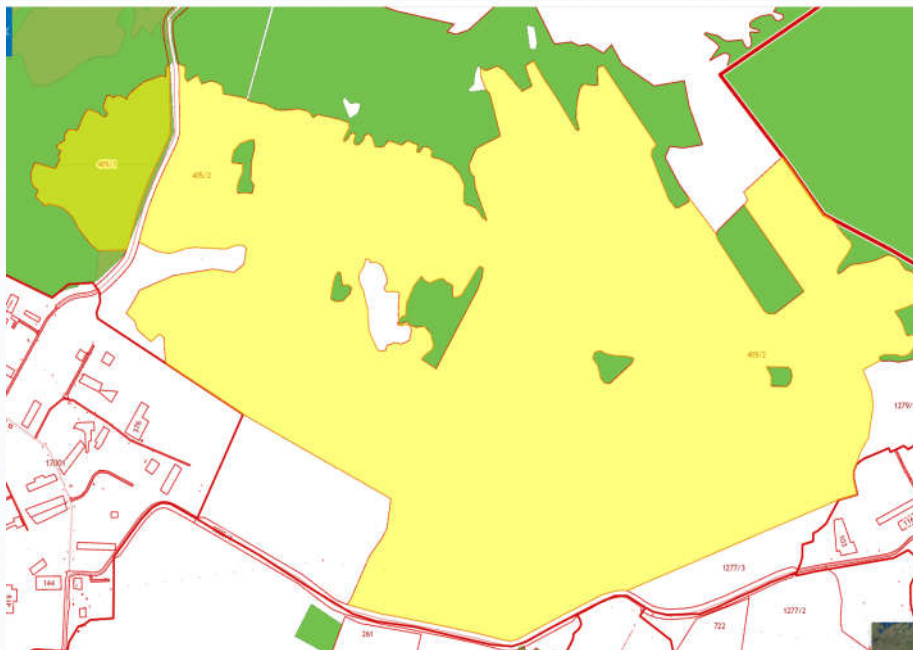
Адрес места расположения	Кадастровый номер	Вид разрешенного использования	Площадь			
Сюмсинский район, Муки-Какси территория, земельный участок 3	18:20:000000:1274	для сельскохозяйственного использования (код 1.0)	37,59 Га	-	-	-




ЗЕМЕЛЬНЫЙ УЧАСТОК



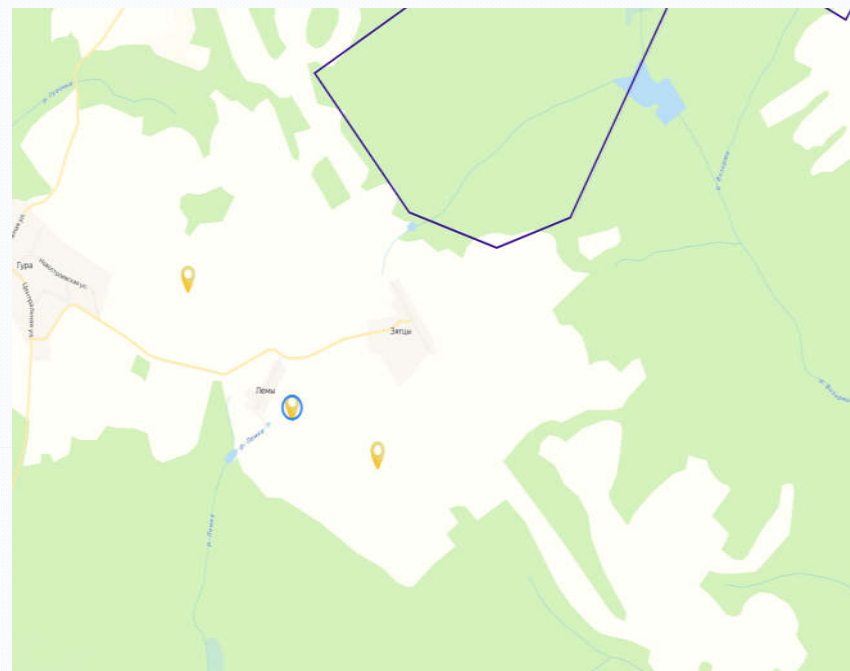
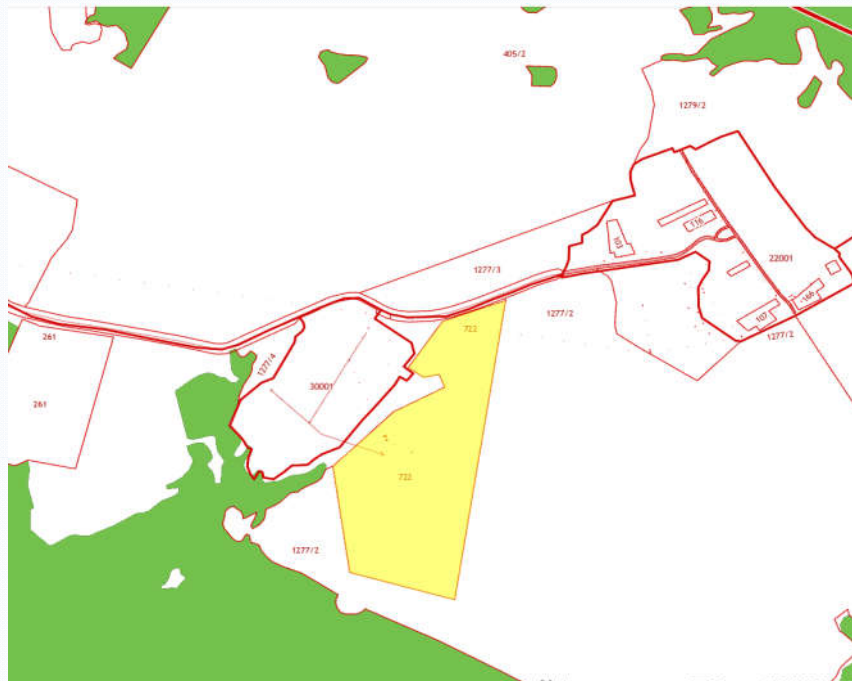
Адрес места расположения	Кадастровый номер	Вид разрешенного использования	Площадь			
Сюмсинский район, в стороне Орлово	18:20:066001:484	для сельскохозяйственного использования	4,80 Га	-	-	-




ЗЕМЕЛЬНЫЙ УЧАСТОК



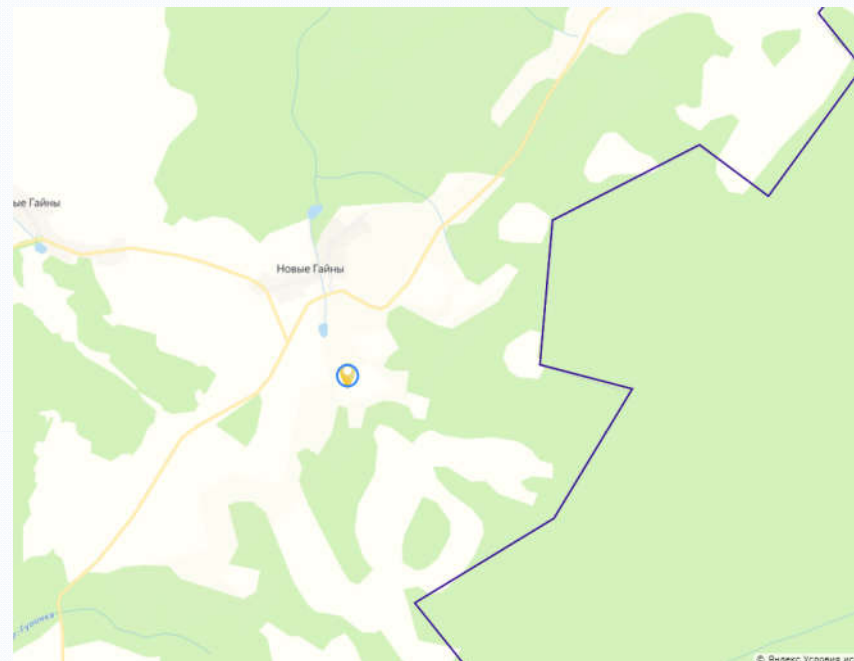
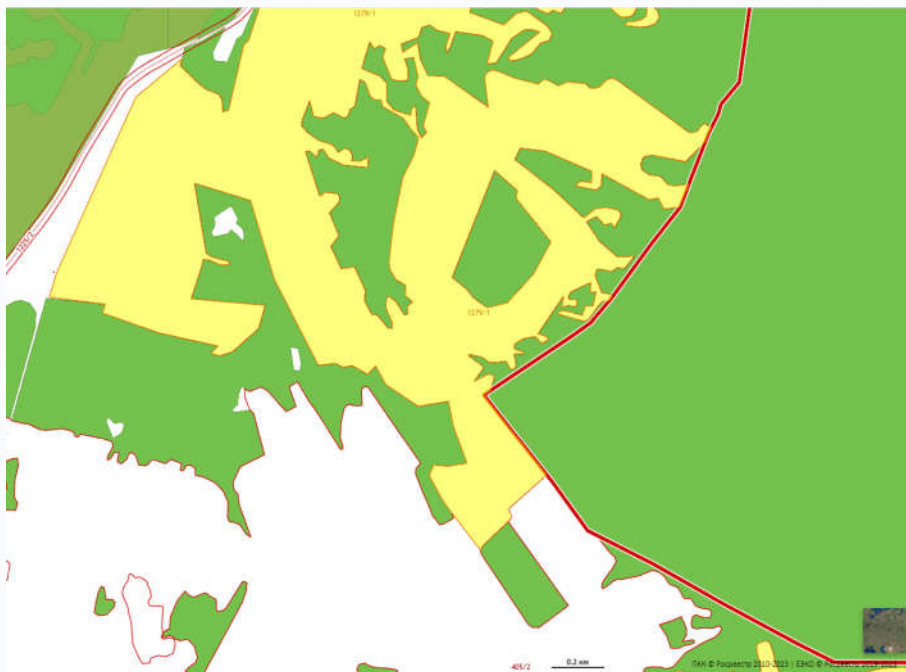
Адрес места расположения	Кадастровый номер	Вид разрешенного использования	Площадь			
Сюмсинский район, между с. Гура и д. Лемы	18:20:062001:405	для сельскохозяйственного использования	415,40 Га	-	-	-




ЗЕМЕЛЬНЫЙ УЧАСТОК



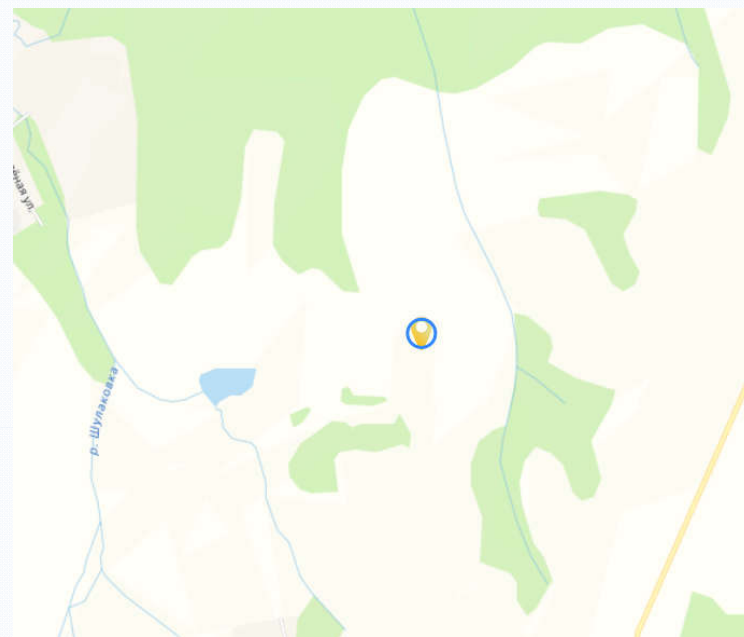
Адрес места расположения	Кадастровый номер	Вид разрешенного использования	Площадь			
Сюмсинский район, между д.Зятцы и с. Гура	18:20:063001:722	Крестьянское хозяйство	32,00 Га	-	-	-




ЗЕМЕЛЬНЫЙ УЧАСТОК



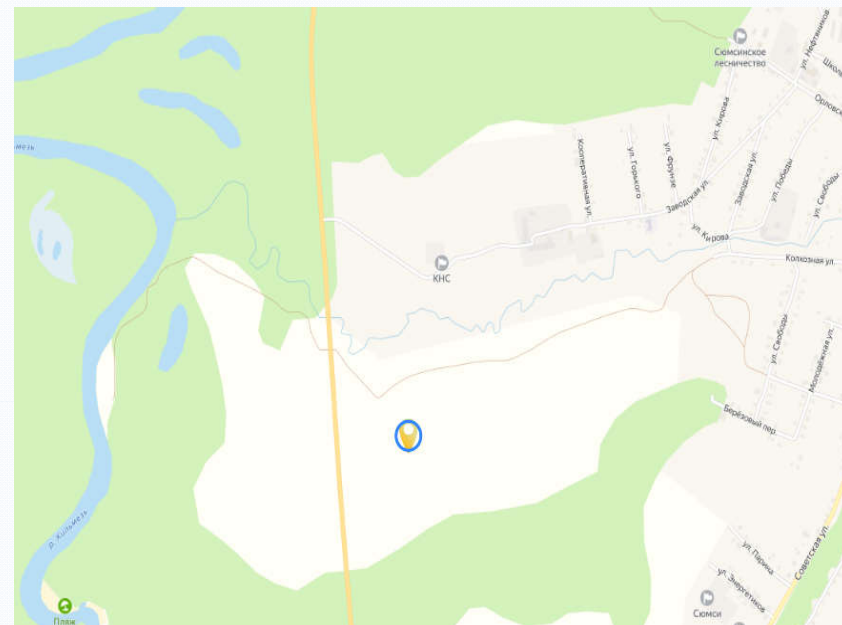
Адрес места расположения	Кадастровый номер	Вид разрешенного использования	Площадь			
Сюмсинский район, заречный	18:20:000000:1279	Для сельскохозяйственного о использования	464,00 Га	-	-	-




ЗЕМЕЛЬНЫЙ УЧАСТОК



Адрес места расположения	Кадастровый номер	Вид разрешенного использования	Площадь			
Сюмсинский район, около д. Акилово, севернее	18:20:077001:100	Крестьянское хозяйство	12,39 Га	-	-	-




ЗЕМЕЛЬНЫЙ УЧАСТОК



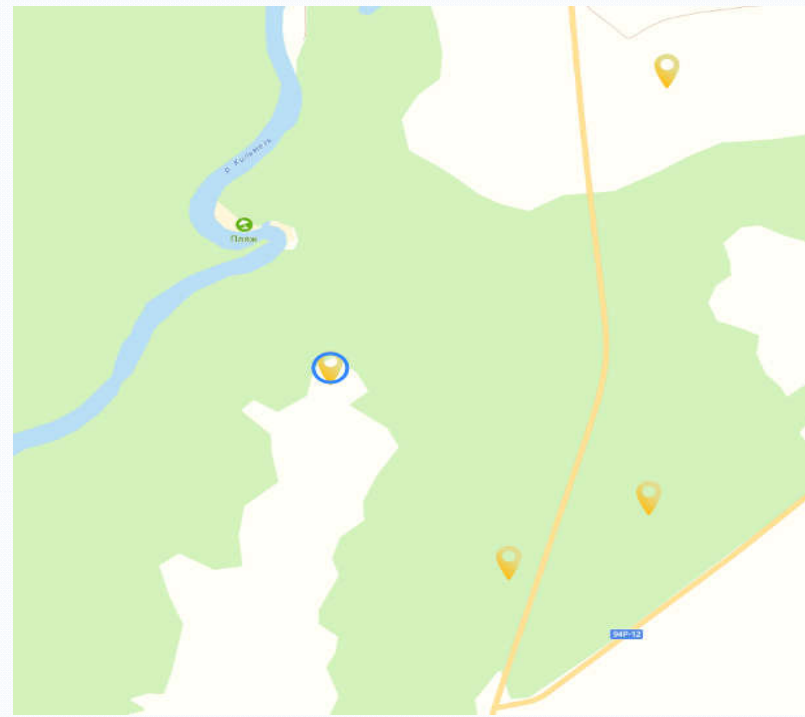
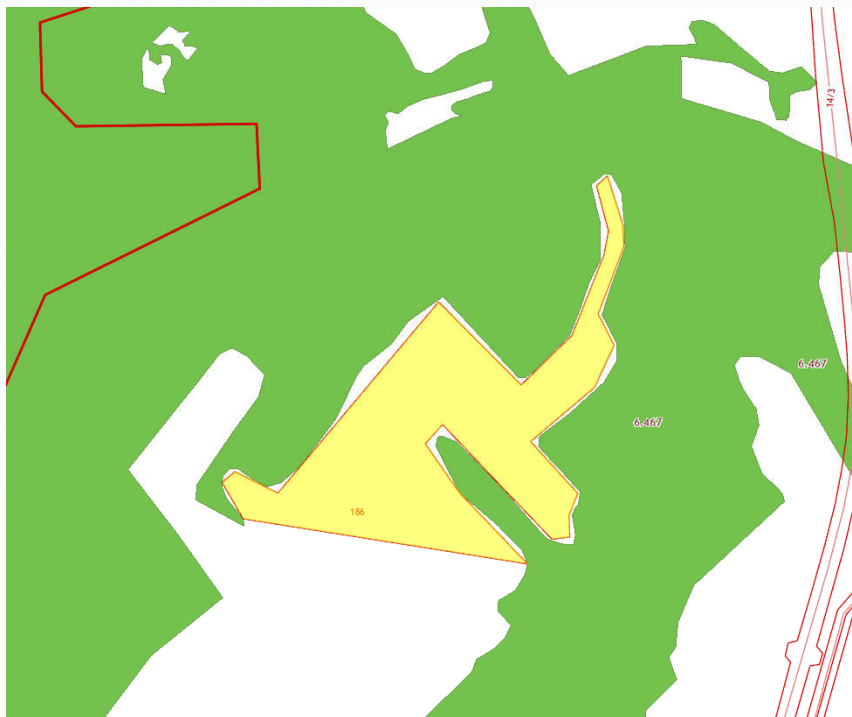
Адрес места расположения	Кадастровый номер	Вид разрешенного использования	Площадь			
Сюмсинский район, село Сюмси, в районе реки Сюмсинка, участок №4	18:20:075001:168	земли сельскохозяйственного производства	5,48 Га	-	-	-




ЗЕМЕЛЬНЫЙ УЧАСТОК



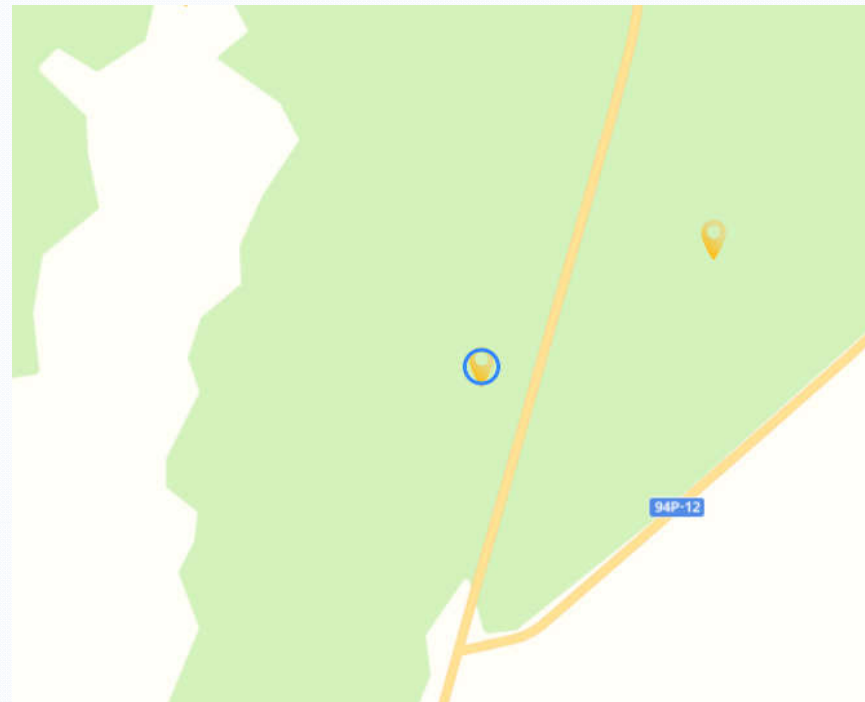
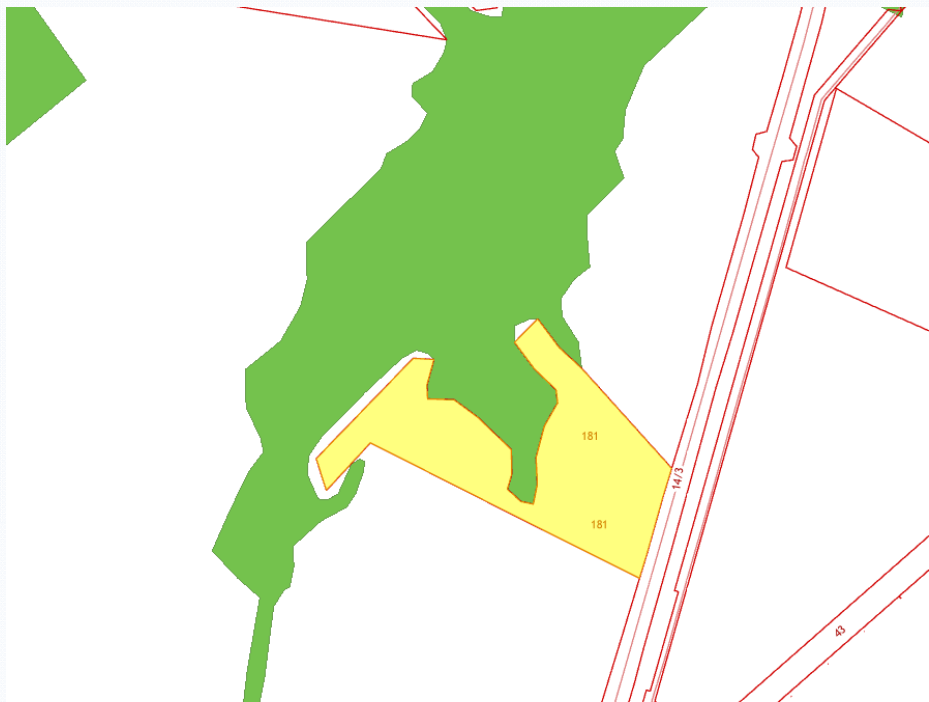
Адрес места расположения	Кадастровый номер	Вид разрешенного использования	Площадь			
Сюмсинский район, сельское поселение Сюмсинское, бывший Лактан территория, земельный участок 25	18:20:0075001:11	Для сельскохозяйственного производства	15,54 Га	-	Нет, есть возможность тех.присоединения. Максимально допустимая мощность МВА 7,5. ПС110/35/10 кВ	Есть, максимально допустимая и свободная мощность до 100 куб.м/ч. Газопровод высокого давления Ду160мм




ЗЕМЕЛЬНЫЙ УЧАСТОК



Адрес места расположения	Кадастровый номер	Вид разрешенного использования	Площадь			
Сюмсинский район, сельское поселение Сюмсинское, бывший Лактан территория, земельный участок 1	18:20:075001:186	для организации крестьянского хозяйства	10,86 Га	-	-	-

ЗЕМЕЛЬНЫЙ УЧАСТОК



Адрес места расположения	Кадастровый номер	Вид разрешенного использования	Площадь			
Сюмсинский район, село Сюмси, 20	18:20:075001:181	земли сельскохозяйственного производства	5,34 Га	-	-	-






Земельные участки для промышленности и придорожного сервиса

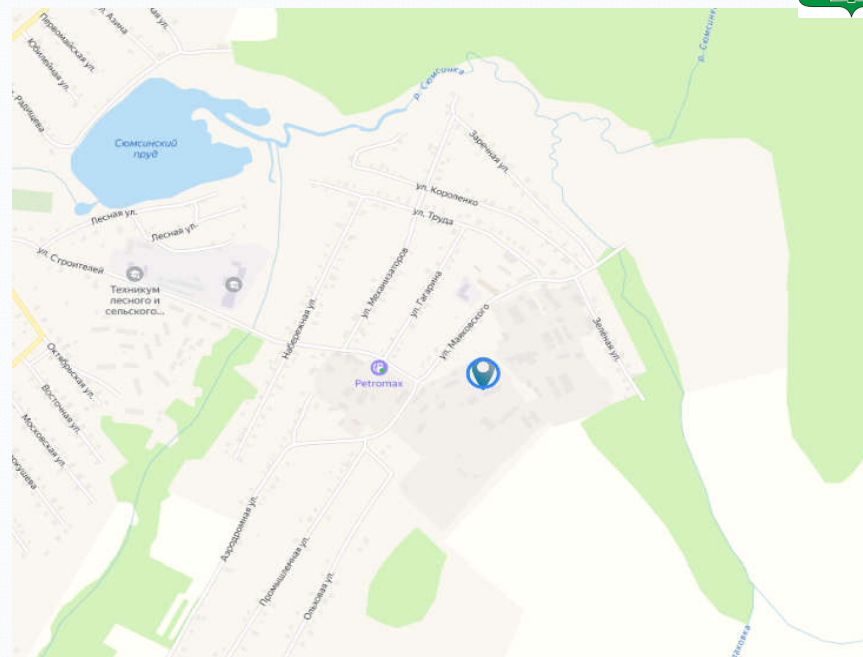
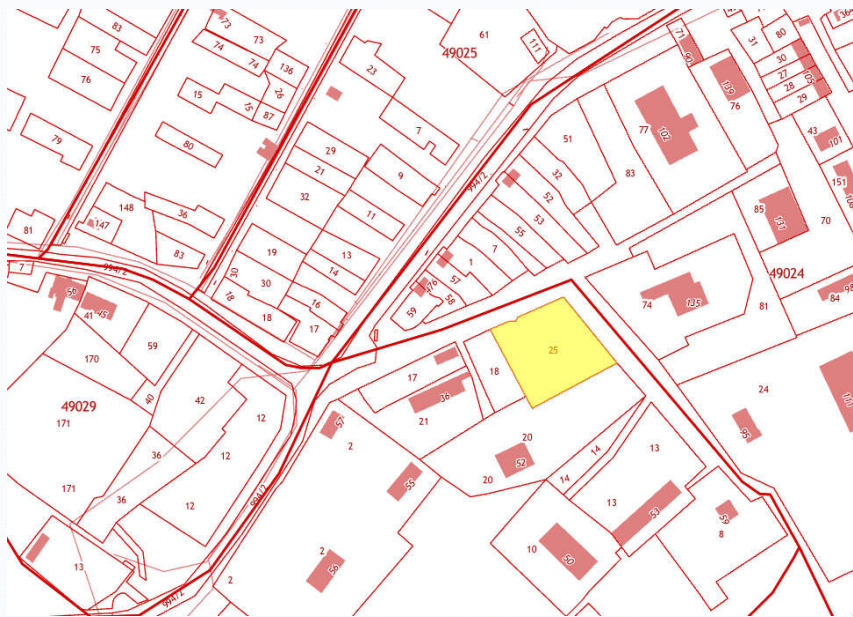





ЗЕМЕЛЬНЫЙ УЧАСТОК



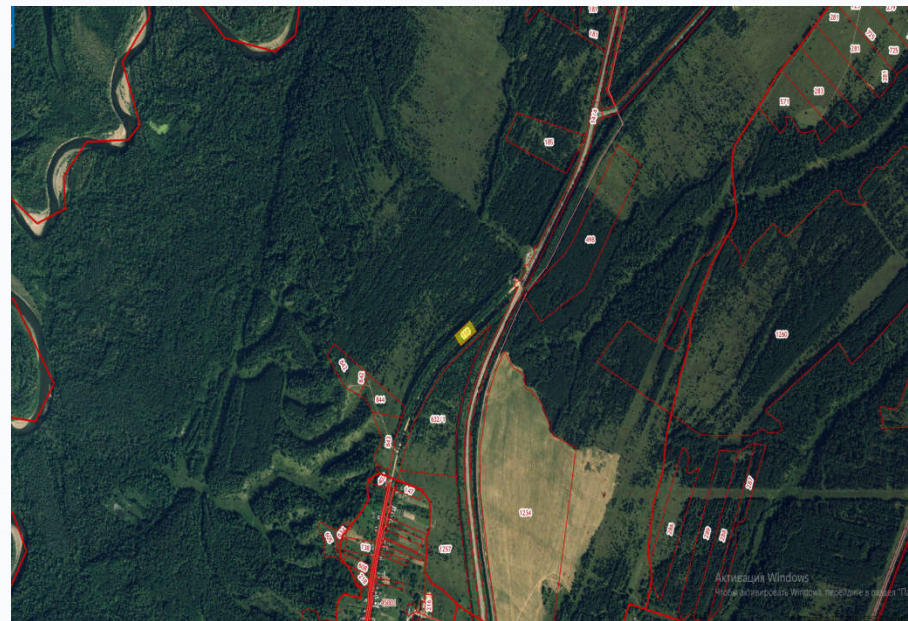
Адрес места расположения	Кадастровый номер	Вид разрешенного использования	Площадь			
Сюмсинский район, село Муки-Какси, ул. Колхозная, 20Г	18:20:036001:868	Не жилое помещение для производства и складов	850 кв.м	Да, идет водопроводная сеть 300 м. до места врезки диаметром 32. Максимально допустимая мощность 3 куб.м/час. Тариф на потребление 39,21 руб/куб.м.	Нет, есть возможность тех.присоединения. Максимально допустимая мощность МВА 7,5. ПС110/35/10 кВ	Есть, максимально допустимая и свободная мощность до 100 куб.м/ч.




ЗЕМЕЛЬНЫЙ УЧАСТОК

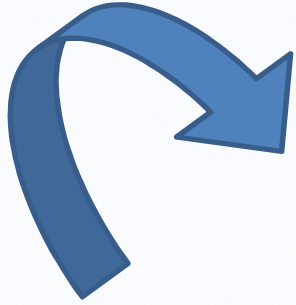


Адрес места расположения	Кадастровый номер	Вид разрешенного использования	Площадь			
Сюмсинский район, село Сюмси, улица Маяковского, 8г	18:20:049030:25	Для размещения промышленных объектов; Размещение объектов капитального строительства, предназначенных для производства: строительных материалов (кирпичей, пиломатериалов, цемента, крепежных материалов), бытового и строительного газового и сантехнического оборудования, лифтов и подъемников, столярной продукции, сборных домов или их частей и тому подобной продукции	4 122 кв. м	есть водопроводная сеть диаметром 40, до места врезки 50 м. Тариф на потребление 39,21 руб/куб.м. Максимально допустимая мощность 4куб.м/час	Нет, есть возможность тех.присоединения. Максимально допустимая мощность МВА 7,5. ПС110/35/10 кВ	Есть, максимально допустимая и свободная мощность до 100 куб.м/ч.Газопровод высокого давления Ду90мм.

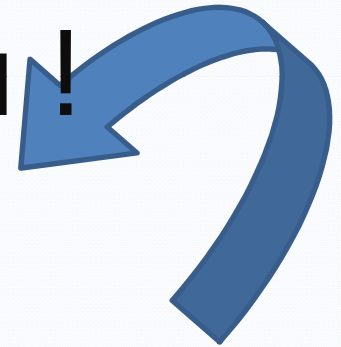
ЗЕМЕЛЬНЫЙ УЧАСТОК



Адрес места расположения	Кадастровый номер	Вид разрешенного использования	Площадь			
Сюмсинский район, с левой стороны на 245 км автомобильной дороги Казань-Пермь	18:20:075001:158	Для магазинов, общественного питания, Гостиничное обслуживание, Автомобильные мойки, Автомобилестроительная промышленность	0,5 га	Нет, отсутствие магистральной трубы	Нет, есть возможность тех.присоединения. Максимально допустимая мощность МВА 7,5. ПС110/35/10 кВ	Есть, максимально допустимая и свободная мощность до 100 куб.м/ч.Газопровод высокого давления Ду160мм.



Инвестируй в Сюмсинский район!



Официальный сайт муниципального образования