

КАРТА-ПЛАН ТЕРРИТОРИИ

КАРТА-ПЛАН ТЕРРИТОРИИ

Содержание

№ п/п	Разделы карта-плана территории	Номера листов
1	2	3
1	Пояснительная записка	
2	Сведения о пунктах геодезической сети и средствах измерений	
3	Сведения об уточняемых земельных участках	
4	Сведения об уточняемых земельных участках необходимых для исправления реестровых ошибок	
5	Описание местоположения строения на земельном участке	
6	Схема границ земельных участков	
7	Схема геодезических построений	
8	Акт согласования местоположения границ земельных участков	
9	Заключение или заключения согласительной комиссии о результатах рассмотрения возражений относительно местоположения границ земельных участков	
10	Приложение	
—	<i>Постановление об утверждении карта планов</i>	—

Пояснительная записка

1. Сведения о территории выполнения комплексных кадастровых работ: 18:20:049057

(наименование субъекта Российской Федерации, муниципального образования, населенного пункта, уникальные учетные номера кадастровых кварталов, иные сведения, позволяющие определить местоположение территории, на которой выполняются комплексные кадастровые работы, например, наименование садоводческого или огороднического некоммерческого товарищества, гаражного кооператива, элемента планировочной структуры)

2. Основания выполнения комплексных кадастровых работ:

Наименование, дата и номер документа, на основании которого выполняются комплексные кадастровые работы:

Договор на выполнение комплексных кадастровых работ от 23.05.2024 №А2024-027

3. Дата подготовки карты-плана территории 6 сентября 2024 г.

4. Сведения о заказчике(ах) комплексных кадастровых работ:

В отношении юридического лица, органа местного самоуправления муниципального района, муниципального округа или городского округа либо уполномоченного исполнительного органа государственной власти субъекта Российской Федерации:

полное или сокращенное (в случае, если имеется) наименование: *АДМИНИСТРАЦИЯ МУНИЦИПАЛЬНОГО ОБРАЗОВАНИЯ "МУНИЦИПАЛЬНЫЙ ОКРУГ СЮМСИНСКИЙ РАЙОН УДМУРТСКОЙ РЕСПУБЛИКИ"*

основной государственный регистрационный номер: *1211800023665*

КАРТА-ПЛАН ТЕРРИТОРИИ

идентификационный номер налогоплательщика: 1821016732

В отношении физического лица или представителя физических или юридических лиц:

фамилия, имя, отчество (последнее - при наличии): —

страховой номер индивидуального лицевого счета в системе обязательного пенсионного страхования Российской Федерации (СНИЛС): —

Наименование и реквизиты документа, подтверждающие полномочия представителя заказчика(ов) комплексных кадастровых работ:

—

Адрес электронной почты (для направления уведомления о результатах внесения сведений в Единый государственный реестр недвижимости):

mail@syum.udmr.ru

5. Сведения об исполнителе комплексных кадастровых работ:

Полное или сокращенное (в случае, если имеется) наименование и адрес юридического лица, с которым заключен государственный или муниципальный контракт либо договор подряда на выполнение комплексных кадастровых работ: *Бюджетное учреждение Удмуртской Республики «Центр кадастровой оценки и технической инвентаризации», Удмуртская Республика, г. Ижевск, ул. Краева, д. 21*

Фамилия, имя, отчество кадастрового инженера (последнее - при наличии): *Сергеев Сергей Иванович* и основной государственный регистрационный номер кадастрового инженера индивидуального предпринимателя (ОГРНИП): —

Страховой номер индивидуального лицевого счета в системе обязательного пенсионного страхования Российской Федерации (СНИЛС) кадастрового инженера: *109-507-718 60*

Уникальный реестровый номер кадастрового инженера в реестре саморегулируемой организации кадастровых инженеров и дата внесения сведений о физическом лице в такой реестр: *1962 1 ноября 2021 г.*

Полное или (в случае, если имеется) сокращенное наименование саморегулируемой организации кадастровых инженеров, членом которой является кадастровый инженер: *Самарегулируемая организация "Ассоциация кадастровых инженеров Поволжья"*

Контактный телефон: *8 (904) 838-47-78*

Почтовый адрес и адрес электронной почты, по которым осуществляется связь с кадастровым инженером: *Удмуртская Республика, г. Ижевск, ул. Краева, д. 21, nastia1917k@mail.ru*

6. Перечень документов, использованных при подготовке карты-плана территории:

№ п/п	Реквизиты документа				Иные сведения
	Вид	Дата	Номер	Наименование	

КАРТА-ПЛАН ТЕРРИТОРИИ

1	2	3	4	5	6
1	—	19.07.2024	КУВИ-001/2024-186885888	Кадастровый план территории	—
2	Выписка из Единого государственного реестра недвижимости об объекте недвижимости	24.07.2024	КУВИ-001/2024-190173109	Выписка из Единого государственного реестра недвижимости об объекте недвижимости	—
3	Выписка из Единого государственного реестра недвижимости об объекте недвижимости	24.07.2024	КУВИ-001/2024-190173130	Выписка из Единого государственного реестра недвижимости об объекте недвижимости	—
4	Выписка из Единого государственного реестра недвижимости об объекте недвижимости	24.07.2024	КУВИ-001/2024-190173167	Выписка из Единого государственного реестра недвижимости об объекте недвижимости	—
5	Выписка из Единого государственного реестра недвижимости об объекте недвижимости	24.07.2024	КУВИ-001/2024-190173230	Выписка из Единого государственного реестра недвижимости об объекте недвижимости	—

КАРТА-ПЛАН ТЕРРИТОРИИ

1	2	3	4	5	6
6	Выписка из Единого государственного реестра недвижимости и об объекте недвижимости	24.07.2024	КУВИ-001/2024-190173215	Выписка из Единого государственного реестра недвижимости об объекте недвижимости	—
7	Выписка из Единого государственного реестра недвижимости и об объекте недвижимости	24.07.2024	КУВИ-001/2024-190125289	Выписка из Единого государственного реестра недвижимости об объекте недвижимости	—
8	Выписка из Единого государственного реестра недвижимости и об объекте недвижимости	24.07.2024	КУВИ-001/2024-190125242	Выписка из Единого государственного реестра недвижимости об объекте недвижимости	—
9	Выписка из Единого государственного реестра недвижимости и об объекте недвижимости	24.07.2024	КУВИ-001/2024-190154442	Выписка из Единого государственного реестра недвижимости об объекте недвижимости	—

КАРТА-ПЛАН ТЕРРИТОРИИ

1	2	3	4	5	6
10	Выписка из Единого государственного реестра недвижимости и об объекте недвижимости	24.07.2024	КУВИ-001/2024-190154473	Выписка из Единого государственного реестра недвижимости об объекте недвижимости	—
11	Выписка из Единого государственного реестра недвижимости и об объекте недвижимости	24.07.2024	КУВИ-001/2024-190125267	Выписка из Единого государственного реестра недвижимости об объекте недвижимости	—
12	Выписка из Единого государственного реестра недвижимости и об объекте недвижимости	24.07.2024	КУВИ-001/2024-190154374	Выписка из Единого государственного реестра недвижимости об объекте недвижимости	—
13	Выписка из Единого государственного реестра недвижимости и об объекте недвижимости	24.07.2024	КУВИ-001/2024-190154443	Выписка из Единого государственного реестра недвижимости об объекте недвижимости	—

КАРТА-ПЛАН ТЕРРИТОРИИ

1	2	3	4	5	6
14	Выписка из Единого государственного реестра недвижимости и об объекте недвижимости	24.07.2024	КУВИ-001/2024-190154414	Выписка из Единого государственного реестра недвижимости об объекте недвижимости	—
15	Выписка из Единого государственного реестра недвижимости и об объекте недвижимости	24.07.2024	КУВИ-001/2024-190154431	Выписка из Единого государственного реестра недвижимости об объекте недвижимости	—
16	Выписка из Единого государственного реестра недвижимости и об объекте недвижимости	24.07.2024	КУВИ-001/2024-190154345	Выписка из Единого государственного реестра недвижимости об объекте недвижимости	—
17	Выписка из Единого государственного реестра недвижимости и об объекте недвижимости	24.07.2024	КУВИ-001/2024-190154504	Выписка из Единого государственного реестра недвижимости об объекте недвижимости	—

КАРТА-ПЛАН ТЕРРИТОРИИ

1	2	3	4	5	6
18	Выписка из Единого государственного реестра недвижимости и об объекте недвижимости	24.07.2024	КУВИ-001/2024-190154519	Выписка из Единого государственного реестра недвижимости об объекте недвижимости	—
19	Выписка из Единого государственного реестра недвижимости и об объекте недвижимости	24.07.2024	КУВИ-001/2024-190154328	Выписка из Единого государственного реестра недвижимости об объекте недвижимости	—
20	Выписка из Единого государственного реестра недвижимости и об объекте недвижимости	24.07.2024	КУВИ-001/2024-190154387	Выписка из Единого государственного реестра недвижимости об объекте недвижимости	—
21	Выписка из Единого государственного реестра недвижимости и об объекте недвижимости	24.07.2024	КУВИ-001/2024-190154490	Выписка из Единого государственного реестра недвижимости об объекте недвижимости	—

КАРТА-ПЛАН ТЕРРИТОРИИ

1	2	3	4	5	6
22	Выписка из Единого государственного реестра недвижимости и об объекте недвижимости	24.07.2024	КУВИ-001/2024-190154360	Выписка из Единого государственного реестра недвижимости об объекте недвижимости	—
23	Выписка из Единого государственного реестра недвижимости и об объекте недвижимости	24.07.2024	КУВИ-001/2024-190173118	Выписка из Единого государственного реестра недвижимости об объекте недвижимости	—
24	Выписка из Единого государственного реестра недвижимости и об объекте недвижимости	24.07.2024	КУВИ-001/2024-190173203	Выписка из Единого государственного реестра недвижимости об объекте недвижимости	—
25	Выписка из Единого государственного реестра недвижимости и об объекте недвижимости	24.07.2024	КУВИ-001/2024-190173154	Выписка из Единого государственного реестра недвижимости об объекте недвижимости	—

КАРТА-ПЛАН ТЕРРИТОРИИ

1	2	3	4	5	6
26	Выписка из Единого государственного реестра недвижимости и об объекте недвижимости	24.07.2024	КУВИ-001/2024-190173117	Выписка из Единого государственного реестра недвижимости об объекте недвижимости	—
27	Выписка из Единого государственного реестра недвижимости и об объекте недвижимости	24.07.2024	КУВИ-001/2024-190173182	Выписка из Единого государственного реестра недвижимости об объекте недвижимости	—
28	Выписка из Единого государственного реестра недвижимости и об объекте недвижимости	24.07.2024	КУВИ-001/2024-190173192	Выписка из Единого государственного реестра недвижимости об объекте недвижимости	—
29	Выписка из Единого государственного реестра недвижимости и об объекте недвижимости	24.07.2024	КУВИ-001/2024-190173153	Выписка из Единого государственного реестра недвижимости об объекте недвижимости	—
30	—	15.05.2020	110/5133	Выписка координат из каталога геодезических пунктов в МСК-18	—
31	—	27.11.2007	344	Правила землепользования и застройки города Ижевска, утвержденные решением Городской думы города Ижевска	—

КАРТА-ПЛАН ТЕРРИТОРИИ

7. Пояснения к карте-плану территории:

1. Сведения об уточняемых и исправляемых земельных участках

В рамках исполнения муниципального контракта № А2024-027 от 23.05.2023 на выполнение комплексных кадастровых работ в отношении кадастрового квартала 18:20:049057 были проанализированы сведения о 30 земельных участках и 22 объектов капитального строительства. Согласно сведениям ЕГРН в кадастровом квартале 18:20:049057 содержатся сведения о земельных участках - 30 штук, из них 9 земельных участков содержатся в ЕГРН со сведениями о координатах границ земельных участков, точность местоположения которых соответствует нормативной. Уточнению местоположения границ и площади в ходе выполнения работ подлежали 16 земельных участков из состава кадастрового квартала 18:20:049057.

Так же у 5 земельных участков выявлено несоответствие границ с их фактическим использованием.

2. Сведения об уточняемых и исправляемых объектах недвижимости

В рамках исполнения муниципального контракта № А2024-027 от 23.05.2023 на выполнение комплексных кадастровых работ в отношении кадастрового квартала 18:20:049057 были проанализированы сведения о 30 земельных участках и 22 объектов капитального строительства. Согласно сведениям ЕГРН в кадастровом квартале 18:20:049057 содержатся сведения о земельных участках - 30 штук, из них 9 земельных участков содержатся в ЕГРН со сведениями о координатах границ земельных участков, точность местоположения которых соответствует нормативной. Уточнению местоположения 15 объектов недвижимости.

1. Сведения о пунктах геодезической сети:

№ п/п	Вид геодезической сети	Название пункта и тип знака геодезической сети	Система координат пункта геодезической сети	Координаты пункта, м		Дата обследования 16 мая 2023 г.		
				Х	У	Сведения о состоянии		
						наружного знака пункта	центра пункта	марки центра пункта
1	2	3	4	5	6	7	8	9
1	3 класс	Акилово, пирамида	МСК-18	415974,65	2136343,83	утрачен	сохранился	сохранился
2	2 класс	Вылынгурт, сигнал	МСК-18	424042,44	213439,42	утрачен	сохранился	сохранился
3	3 класс	Пумси, пирамида	МСК-18	429294,60	2134873,33	утрачен	сохранился	сохранился

2. Сведения об использованных средствах измерений:

№ п/п	Наименование и обозначение типа средства измерений - прибора (инструмента, аппаратуры)	Заводской или серийный номер средства измерений	Реквизиты свидетельства о поверке прибора (инструмента, аппаратуры) и (или) срок действия поверки
-------	--	---	---

КАРТА-ПЛАН ТЕРРИТОРИИ**Сведения о пунктах геодезической сети и средствах измерений**

1	2	3	4
1	Аппаратура геодезическая спутниковая Stonex S9 GNSS	S940111701017RP	Свидетельство о поверке №С-ГСХ/11-01- 2024/307190183 от 11.01.2024 г.
2	Аппаратура геодезическая спутниковая Stonex S9 GNSS	STNS92172105	Свидетельство о поверке №С-ГСХ/11-01- 2024/307190184 от 11.01.2024 г.

КАРТА-ПЛАН ТЕРРИТОРИИ

Сведения об уточняемых земельных участках

1. Сведения о характерных точках границы уточняемого земельного участка с кадастровым номером 18:20:000000:646 :

Система координат МСК-18

Зона № 2

Обозначение характерных точек границ	Координаты, м				Метод определения координат	Формулы, примененные для расчета средней квадратической погрешности определения координат характерных точек границ (M_t), с подставленными в такие формулы значениями и итоговые (вычисленные) значения M_t , м	Описание закрепления точки
	содержатся в Едином государственном реестре недвижимости		определены в результате выполнения комплексных кадастровых работ				
	X	Y	X	Y			
1	2	3	4	5	6	7	8
н65У	—	—	418427,91	2131820,44	Метод спутниковых геодезических измерений (определений)	$M_t = (M_{t1} + M_{t2}) / 2 = (0,1 + 0,1) / 2 = 0,1$ м	—
н66У	—	—	418450,84	2131829,71	Метод спутниковых геодезических измерений (определений)	$M_t = (M_{t1} + M_{t2}) / 2 = (0,1 + 0,1) / 2 = 0,1$ м	—
н67У	—	—	418460,76	2131833,71	Метод спутниковых геодезических измерений (определений)	$M_t = (M_{t1} + M_{t2}) / 2 = (0,1 + 0,1) / 2 = 0,1$ м	—
н68У	—	—	418431,06	2131908,38	Метод спутниковых геодезических измерений (определений)	$M_t = (M_{t1} + M_{t2}) / 2 = (0,1 + 0,1) / 2 = 0,1$ м	—
н69У	—	—	418420,73	2131935,32	Метод спутниковых геодезических измерений (определений)	$M_t = (M_{t1} + M_{t2}) / 2 = (0,1 + 0,1) / 2 = 0,1$ м	—
н70У	—	—	418392,95	2131925,15	Метод спутниковых геодезических	$M_t = (M_{t1} + M_{t2}) / 2 = (0,1 + 0,1) / 2 = 0,1$ м	—

КАРТА-ПЛАН ТЕРРИТОРИИ

Сведения об уточняемых земельных участках

					измерений (определений)		
н58У	—	—	418388,84	2131923,85	Метод спутниковых геодезических измерений (определений)	$Mt = (Mt1 + Mt2) / 2 = (0,1 + 0,1) / 2 = 0,1 \text{ м}$	—
н57У	—	—	418409,41	2131868,48	Метод спутниковых геодезических измерений (определений)	$Mt = (Mt1 + Mt2) / 2 = (0,1 + 0,1) / 2 = 0,1 \text{ м}$	—
н65У	—	—	418427,91	2131820,44	Метод спутниковых геодезических измерений (определений)	$Mt = (Mt1 + Mt2) / 2 = (0,1 + 0,1) / 2 = 0,1 \text{ м}$	—

2. Сведения о частях границ уточняемого земельного участка с кадастровым номером 18:20:000000:646 :

Обозначение части границ		Горизонтальное проложение (S), м	Описание прохождения части границ	Сведения о согласовании местоположения границ(согласовано/спорное)
от т.	до т.			
1	2	3	4	5
н65У	н66У	24,73	—	—
н66У	н67У	10,70	—	—
н67У	н68У	80,36	—	—
н68У	н69У	28,85	—	—
н69У	н70У	29,58	—	—
н70У	н58У	4,31	—	—
н58У	н57У	59,07	—	—
н57У	н65У	51,48	—	—

3. Сведения о характеристиках уточняемого земельного участка с кадастровым номером 18:20:000000:646 :

№ п/п	Наименование характеристик земельного участка	Значение характеристики
1	2	3
1.	Адрес земельного участка	—
1.1.	Сведения о местоположении земельного участка (при отсутствии адреса) в структурированном в соответствии с федеральной информационной адресной системой виде	Удмуртская Республика, Сюмсинский район р-н, с. Сюмси, ул. Советская, д. 141
1.2.	Дополнительные сведения о местоположении земельного участка	—

КАРТА-ПЛАН ТЕРРИТОРИИ

Сведения об уточняемых земельных участках

н67У	—	—	418460,76	2131833,71	Метод спутниковых геодезических измерений (определений)	$Mt = (Mt1 + Mt2) / 2 = (0,1 + 0,1) / 2 = 0,1 \text{ м}$	—
н75У	—	—	418488,29	2131845,68	Метод спутниковых геодезических измерений (определений)	$Mt = (Mt1 + Mt2) / 2 = (0,1 + 0,1) / 2 = 0,1 \text{ м}$	—
н76У	—	—	418477,79	2131871,53	Метод спутниковых геодезических измерений (определений)	$Mt = (Mt1 + Mt2) / 2 = (0,1 + 0,1) / 2 = 0,1 \text{ м}$	—
н77У	—	—	418458,61	2131919,58	Метод спутниковых геодезических измерений (определений)	$Mt = (Mt1 + Mt2) / 2 = (0,1 + 0,1) / 2 = 0,1 \text{ м}$	—
н78У	—	—	418447,16	2131947,47	Метод спутниковых геодезических измерений (определений)	$Mt = (Mt1 + Mt2) / 2 = (0,1 + 0,1) / 2 = 0,1 \text{ м}$	—
н79У	—	—	418431,32	2131941,87	Метод спутниковых геодезических измерений (определений)	$Mt = (Mt1 + Mt2) / 2 = (0,1 + 0,1) / 2 = 0,1 \text{ м}$	—
н80У	—	—	418431,22	2131940,56	Метод спутниковых геодезических измерений (определений)	$Mt = (Mt1 + Mt2) / 2 = (0,1 + 0,1) / 2 = 0,1 \text{ м}$	—
н69У	—	—	418420,73	2131935,32	Метод спутниковых геодезических измерений (определений)	$Mt = (Mt1 + Mt2) / 2 = (0,1 + 0,1) / 2 = 0,1 \text{ м}$	—
н68У	—	—	418431,06	2131908,38	Метод спутниковых геодезических измерений (определений)	$Mt = (Mt1 + Mt2) / 2 = (0,1 + 0,1) / 2 = 0,1 \text{ м}$	—

КАРТА-ПЛАН ТЕРРИТОРИИ

Сведения об уточняемых земельных участках

н67У	—	—	418460,76	2131833,71	Метод спутниковых геодезических измерений (определений)	$M_t = (M_{t1} + M_{t2}) / 2 = (0,1 + 0,1) / 2 = 0,1 \text{ м}$	—
------	---	---	-----------	------------	---	---	---

2. Сведения о частях границ уточняемого земельного участка с кадастровым номером 18:20:049057:13 :

Обозначение части границ		Горизонтальное проложение (S), м	Описание прохождения части границ	Сведения о согласовании местоположения границ(согласовано/спорное)
от т.	до т.			
1	2	3	4	5
н67У	н75У	30,02	—	—
н75У	н76У	27,90	—	—
н76У	н77У	51,74	—	—
н77У	н78У	30,15	—	—
н78У	н79У	16,80	—	—
н79У	н80У	1,31	—	—
н80У	н69У	11,73	—	—
н69У	н68У	28,85	—	—
н68У	н67У	80,36	—	—

3. Сведения о характеристиках уточняемого земельного участка с кадастровым номером 18:20:049057:13 :

№ п/п	Наименование характеристик земельного участка	Значение характеристики
1	2	3
1.	Адрес земельного участка	—
1.1.	Сведения о местоположении земельного участка (при отсутствии адреса) в структурированном в соответствии с федеральной информационной адресной системой виде	Удмуртская Респ. р. Сюмсинский с. Сюмси ул. Советская, дом 139
1.2.	Дополнительные сведения о местоположении земельного участка	—
2.	Площадь земельного участка ± величина погрешности определения(вычисления) площади ($P \pm \Delta P$), м ²	3267±20
3.	Формула, примененная для вычисления предельной погрешности определения площади земельного участка, с подставленными значениями и итоговые (вычисленные) значения (ΔP), м ²	$\Delta P = 3,5 \cdot M_t \cdot \sqrt{P_{\text{док}}} = 3,5 \cdot 0,10 \cdot \sqrt{3200} = 20$
4.	Площадь земельного участка согласно сведениям Единого государственного реестра недвижимости ($P_{\text{кад}}$), м ²	3200
5.	Оценка расхождения P и $P_{\text{кад}}$ ($P - P_{\text{кад}}$), м ²	67

КАРТА-ПЛАН ТЕРРИТОРИИ

Сведения об уточняемых земельных участках

1	2	3
6.	Предельный минимальный и максимальный размеры земельного участка (Р _{мин} и Р _{макс}), м ²	—
7.	Вид (виды) разрешенного использования	Ведение личного подсобного хозяйства
7.1.	Дополнительные сведения об использовании земельного участка	—
8.	Кадастровый или иной государственный учетный номер (инвентарный) здания, сооружения, объекта незавершенного строительства, расположенного на земельном участке	—
9.	Сведения о земельных участках (землях общего пользования, территории общего пользования), посредством которых обеспечивается доступ	—
10.	Иные сведения	—

4. Пояснения к сведениям об уточняемом земельном участке с кадастровым номером 18:20:049057:13 :

1.	—
----	---

1. Сведения о характерных точках границы уточняемого земельного участка с кадастровым номером 18:20:049057:19 :

Система координат МСК-18

Зона № 2

Обозначение характерных точек границ	Координаты, м				Метод определения координат	Формулы, примененные для расчета средней квадратической погрешности определения координат характерных точек границ (M _t), с подставленными в такие формулы значениями и итоговые (вычисленные) значения M _t , м	Описание закрепления точки
	содержатся в Едином государственном реестре недвижимости		определены в результате выполнения комплексных кадастровых работ				
	X	Y	X	Y			
1	2	3	4	5	6	7	8
37	—	—	418374,53	2131792,95	—	—	—
36	—	—	418350,71	2131852,85	—	—	—
н46У	—	—	418342,03	2131876,67	Метод спутниковых геодезических измерений (определений)	$M_t = (M_{t1} + M_{t2}) / 2 = (0,1 + 0,1) / 2 = 0,1 \text{ м}$	—
н47У	—	—	418330,57	2131904,77	Метод спутниковых геодезических	$M_t = (M_{t1} + M_{t2}) / 2 = (0,1 + 0,1) / 2 = 0,1 \text{ м}$	—

КАРТА-ПЛАН ТЕРРИТОРИИ

Сведения об уточняемых земельных участках

					измерений (определений)		
н48У	—	—	418319,87	2131901,27	Метод спутниковых геодезических измерений (определений)	$Mt = (Mt1 + Mt2) / 2 = (0,1 + 0,1) / 2 = 0,1 \text{ м}$	—
н49У	—	—	418320,09	2131900,38	Метод спутниковых геодезических измерений (определений)	$Mt = (Mt1 + Mt2) / 2 = (0,1 + 0,1) / 2 = 0,1 \text{ м}$	—
н50У	—	—	418317,38	2131899,19	Метод спутниковых геодезических измерений (определений)	$Mt = (Mt1 + Mt2) / 2 = (0,1 + 0,1) / 2 = 0,1 \text{ м}$	—
н51У	—	—	418317,92	2131897,64	Метод спутниковых геодезических измерений (определений)	$Mt = (Mt1 + Mt2) / 2 = (0,1 + 0,1) / 2 = 0,1 \text{ м}$	—
н39У	—	—	418303,25	2131892,17	Метод спутниковых геодезических измерений (определений)	$Mt = (Mt1 + Mt2) / 2 = (0,1 + 0,1) / 2 = 0,1 \text{ м}$	—
н38У	—	—	418313,32	2131865,28	Метод спутниковых геодезических измерений (определений)	$Mt = (Mt1 + Mt2) / 2 = (0,1 + 0,1) / 2 = 0,1 \text{ м}$	—
н37У	—	—	418321,12	2131840,64	Метод спутниковых геодезических измерений (определений)	$Mt = (Mt1 + Mt2) / 2 = (0,1 + 0,1) / 2 = 0,1 \text{ м}$	—
н52У	—	—	418345,32	2131782,98	Метод спутниковых геодезических измерений (определений)	$Mt = (Mt1 + Mt2) / 2 = (0,1 + 0,1) / 2 = 0,1 \text{ м}$	—
37	—	—	418374,53	2131792,95	—	—	—

КАРТА-ПЛАН ТЕРРИТОРИИ

Сведения об уточняемых земельных участках

2. Сведения о частях границ уточняемого земельного участка с кадастровым номером 18:20:049057:19 :

Обозначение части границ		Горизонтальное проложение (S), м	Описание прохождения части границ	Сведения о согласовании местоположения границ(согласовано/спорное)
от т.	до т.			
1	2	3	4	5
37	36	64,46	—	—
36	н46У	25,35	—	—
н46У	н47У	30,35	—	—
н47У	н48У	11,26	—	—
н48У	н49У	0,92	—	—
н49У	н50У	2,96	—	—
н50У	н51У	1,64	—	—
н51У	н39У	15,66	—	—
н39У	н38У	28,71	—	—
н38У	н37У	25,85	—	—
н37У	н52У	62,53	—	—
н52У	37	30,86	—	—

3. Сведения о характеристиках уточняемого земельного участка с кадастровым номером 18:20:049057:19 :

№ п/п	Наименование характеристик земельного участка	Значение характеристики
1	2	3
1.	Адрес земельного участка	—
1.1.	Сведения о местоположении земельного участка (при отсутствии адреса) в структурированном в соответствии с федеральной информационной адресной системой виде	Удмуртская Республика, Сюмсинский район, с. Сюмси, ул. Советская, д. 145а
1.2.	Дополнительные сведения о местоположении земельного участка	—
2.	Площадь земельного участка ± величина погрешности определения(вычисления) площади ($P \pm \Delta P$), м ²	3697±25
3.	Формула, примененная для вычисления предельной погрешности определения площади земельного участка, с подставленными значениями и итоговые (вычисленные) значения (ΔP), м ²	$\Delta P = 3,5 \cdot M_t \cdot \sqrt{P_{\text{док}}} = 3,5 \cdot 0,10 \cdot \sqrt{5000} = 25$
4.	Площадь земельного участка согласно сведениям Единого государственного реестра недвижимости ($P_{\text{кад}}$), м ²	5000
5.	Оценка расхождения P и $P_{\text{кад}}$ ($P - P_{\text{кад}}$), м ²	-1303
6.	Предельный минимальный и максимальный размеры земельного участка ($P_{\text{мин}}$ и $P_{\text{макс}}$), м ²	—

КАРТА-ПЛАН ТЕРРИТОРИИ

Сведения об уточняемых земельных участках

1	2	3
7.	Вид (виды) разрешенного использования	Для ведения личного подсобного хозяйства
7.1.	Дополнительные сведения об использовании земельного участка	—
8.	Кадастровый или иной государственный учетный номер (инвентарный) здания, сооружения, объекта незавершенного строительства, расположенного на земельном участке	—
9.	Сведения о земельных участках (землях общего пользования, территории общего пользования), посредством которых обеспечивается доступ	—
10.	Иные сведения	—

4. Пояснения к сведениям об уточняемом земельном участке с кадастровым номером 18:20:049057:19 :

1. —

1. Сведения о характерных точках границы уточняемого земельного участка с кадастровым номером 18:20:049057:73 :

Система координат МСК-18

Зона № 2

Обозначение характерных точек границ	Координаты, м				Метод определения координат	Формулы, примененные для расчета средней квадратической погрешности определения координат характерных точек границ (M_t), с подставленными в такие формулы значениями и итоговые (вычисленные) значения M_t , м	Описание закрепления точки
	содержатся в Едином государственном реестре недвижимости		определены в результате выполнения комплексных кадастровых работ				
	X	Y	X	Y			
1	2	3	4	5	6	7	8
н56У	—	—	418382,41	2131857,16	Метод спутниковых геодезических измерений (определений)	$M_t = (M_{t1} + M_{t2}) / 2 = (0,1 + 0,1) / 2 = 0,1$ м	—
н57У	—	—	418409,41	2131868,48	Метод спутниковых геодезических измерений (определений)	$M_t = (M_{t1} + M_{t2}) / 2 = (0,1 + 0,1) / 2 = 0,1$ м	—
н58У	—	—	418388,84	2131923,85	Метод спутниковых геодезических	$M_t = (M_{t1} + M_{t2}) / 2 = (0,1 + 0,1) / 2 = 0,1$ м	—

КАРТА-ПЛАН ТЕРРИТОРИИ

Сведения об уточняемых земельных участках

					измерений (определений)		
н59У	—	—	418388,04	2131925,64	Метод спутниковых геодезических измерений (определений)	$Mt = (Mt1 + Mt2) / 2 = (0,1 + 0,1) / 2 = 0,1 \text{ м}$	—
35	—	—	418360,29	2131914,89	—	—	—
34	—	—	418361,58	2131912,94	—	—	—
н60У	—	—	418371,07	2131886,81	Метод спутниковых геодезических измерений (определений)	$Mt = (Mt1 + Mt2) / 2 = (0,1 + 0,1) / 2 = 0,1 \text{ м}$	—
33	—	—	418379,16	2131865,66	—	—	—
н56У	—	—	418382,41	2131857,16	Метод спутниковых геодезических измерений (определений)	$Mt = (Mt1 + Mt2) / 2 = (0,1 + 0,1) / 2 = 0,1 \text{ м}$	—

2. Сведения о частях границ уточняемого земельного участка с кадастровым номером 18:20:049057:73 :

Обозначение части границ		Горизонтальное проложение (S), м	Описание прохождения части границ	Сведения о согласовании местоположения границ(согласовано/спорное)
от т.	до т.			
1	2	3	4	5
н56У	н57У	29,28	—	—
н57У	н58У	59,07	—	—
н58У	н59У	1,96	—	—
н59У	35	29,76	—	—
35	34	2,34	—	—
34	н60У	27,80	—	—
н60У	33	22,64	—	—
33	н56У	9,10	—	—

3. Сведения о характеристиках уточняемого земельного участка с кадастровым номером 18:20:049057:73 :

№ п/п	Наименование характеристик земельного участка	Значение характеристики
1	2	3
1.	Адрес земельного участка	—

КАРТА-ПЛАН ТЕРРИТОРИИ

Сведения об уточняемых земельных участках

1	2	3
1.1.	Сведения о местоположении земельного участка (при отсутствии адреса) в структурированном в соответствии с федеральной информационной адресной системой виде	Удмуртская Республика, Сюмсинский район, с. Сюмси, ул. Советская, д. 143
1.2.	Дополнительные сведения о местоположении земельного участка	—
2.	Площадь земельного участка \pm величина погрешности определения(вычисления) площади ($P \pm \Delta P$), м ²	1808 \pm 14
3.	Формула, примененная для вычисления предельной погрешности определения площади земельного участка, с подставленными значениями и итоговые (вычисленные) значения (ΔP), м ²	$\Delta P = 3,5 \cdot M_t \cdot \sqrt{P_{\text{док}}} = 3,5 \cdot 0,10 \cdot \sqrt{1600} = 14$
4.	Площадь земельного участка согласно сведениям Единого государственного реестра недвижимости ($P_{\text{кад}}$), м ²	1600
5.	Оценка расхождения P и $P_{\text{кад}}$ ($P - P_{\text{кад}}$), м ²	208
6.	Предельный минимальный и максимальный размеры земельного участка ($P_{\text{мин}}$ и $P_{\text{макс}}$), м ²	—
7.	Вид (виды) разрешенного использования	Личное подсобное хозяйство
7.1.	Дополнительные сведения об использовании земельного участка	—
8.	Кадастровый или иной государственный учетный номер (инвентарный) здания, сооружения, объекта незавершенного строительства, расположенного на земельном участке	—
9.	Сведения о земельных участках (землях общего пользования, территории общего пользования), посредством которых обеспечивается доступ	—
10.	Иные сведения	—

4. Пояснения к сведениям об уточняемом земельном участке с кадастровым номером 18:20:049057:73 :

1. —

1. Сведения о характерных точках границы уточняемого земельного участка с кадастровым номером 18:20:049057:76 :

КАРТА-ПЛАН ТЕРРИТОРИИ

Сведения об уточняемых земельных участках

Система координат МСК-18

Зона № 2

Обозначение характерных точек границ	Координаты, м				Метод определения координат	Формулы, примененные для расчета средней квадратической погрешности определения координат характерных точек границ (M_t), с подставленными в такие формулы значениями и итоговые (вычисленные) значения M_t , м	Описание закрепления точки
	содержатся в Едином государственном реестре недвижимости		определены в результате выполнения комплексных кадастровых работ				
	X	Y	X	Y			
1	2	3	4	5	6	7	8
н36У	—	—	418295,58	2131832,64	Метод спутниковых геодезических измерений (определений)	$M_t = (M_{t1} + M_{t2}) / 2 = (0,1 + 0,1) / 2 = 0,1$ м	—
н37У	—	—	418321,12	2131840,64	Метод спутниковых геодезических измерений (определений)	$M_t = (M_{t1} + M_{t2}) / 2 = (0,1 + 0,1) / 2 = 0,1$ м	—
н38У	—	—	418313,32	2131865,28	Метод спутниковых геодезических измерений (определений)	$M_t = (M_{t1} + M_{t2}) / 2 = (0,1 + 0,1) / 2 = 0,1$ м	—
н39У	—	—	418303,25	2131892,17	Метод спутниковых геодезических измерений (определений)	$M_t = (M_{t1} + M_{t2}) / 2 = (0,1 + 0,1) / 2 = 0,1$ м	—
н40У	—	—	418290,52	2131887,73	Метод спутниковых геодезических измерений (определений)	$M_t = (M_{t1} + M_{t2}) / 2 = (0,1 + 0,1) / 2 = 0,1$ м	—
н41У	—	—	418289,84	2131889,94	Метод спутниковых геодезических измерений (определений)	$M_t = (M_{t1} + M_{t2}) / 2 = (0,1 + 0,1) / 2 = 0,1$ м	—

КАРТА-ПЛАН ТЕРРИТОРИИ

Сведения об уточняемых земельных участках

н42У	—	—	418282,11	2131887,32	Метод спутниковых геодезических измерений (определений)	$Mt = (Mt1 + Mt2) / 2 = (0,1 + 0,1) / 2 = 0,1 \text{ м}$	—
н43У	—	—	418282,77	2131885,02	Метод спутниковых геодезических измерений (определений)	$Mt = (Mt1 + Mt2) / 2 = (0,1 + 0,1) / 2 = 0,1 \text{ м}$	—
н44У	—	—	418275,90	2131882,62	Метод спутниковых геодезических измерений (определений)	$Mt = (Mt1 + Mt2) / 2 = (0,1 + 0,1) / 2 = 0,1 \text{ м}$	—
н45У	—	—	418293,67	2131836,82	Метод спутниковых геодезических измерений (определений)	$Mt = (Mt1 + Mt2) / 2 = (0,1 + 0,1) / 2 = 0,1 \text{ м}$	—
н36У	—	—	418295,58	2131832,64	Метод спутниковых геодезических измерений (определений)	$Mt = (Mt1 + Mt2) / 2 = (0,1 + 0,1) / 2 = 0,1 \text{ м}$	—

2. Сведения о частях границ уточняемого земельного участка с кадастровым номером 18:20:049057:76 :

Обозначение части границ		Горизонтальное проложение (S), м	Описание прохождения части границ	Сведения о согласовании местоположения границ(согласовано/спорное)
от т.	до т.			
1	2	3	4	5
н36У	н37У	26,76	—	—
н37У	н38У	25,85	—	—
н38У	н39У	28,71	—	—
н39У	н40У	13,48	—	—
н40У	н41У	2,31	—	—
н41У	н42У	8,16	—	—
н42У	н43У	2,39	—	—
н43У	н44У	7,28	—	—
н44У	н45У	49,13	—	—
н45У	н36У	4,60	—	—

КАРТА-ПЛАН ТЕРРИТОРИИ

Сведения об уточняемых земельных участках

3. Сведения о характеристиках уточняемого земельного участка с кадастровым номером 18:20:049057:76 :

№ п/п	Наименование характеристик земельного участка	Значение характеристики
1	2	3
1.	Адрес земельного участка	—
1.1.	Сведения о местоположении земельного участка (при отсутствии адреса) в структурированном в соответствии с федеральной информационной адресной системой виде	Респ. Удмуртская р. Сюмсинский с. Сюмси ул. Советская, дом 147
1.2.	Дополнительные сведения о местоположении земельного участка	—
2.	Площадь земельного участка ± величина погрешности определения(вычисления) площади ($P \pm \Delta P$), м ²	1552±13
3.	Формула, примененная для вычисления предельной погрешности определения площади земельного участка, с подставленными значениями и итоговые (вычисленные) значения (ΔP), м ²	$\Delta P = 3,5 \cdot M_t \cdot \sqrt{P_{\text{ДОК}}} = 3,5 \cdot 0,10 \cdot \sqrt{1400} = 13$
4.	Площадь земельного участка согласно сведениям Единого государственного реестра недвижимости ($P_{\text{кад}}$), м ²	1400
5.	Оценка расхождения P и $P_{\text{кад}}$ ($P - P_{\text{кад}}$), м ²	152
6.	Предельный минимальный и максимальный размеры земельного участка ($P_{\text{мин}}$ и $P_{\text{макс}}$), м ²	—
7.	Вид (виды) разрешенного использования	Личное подсобное хозяйство
7.1.	Дополнительные сведения об использовании земельного участка	—
8.	Кадастровый или иной государственный учетный номер (инвентарный) здания, сооружения, объекта незавершенного строительства, расположенного на земельном участке	—
9.	Сведения о земельных участках (землях общего пользования, территории общего пользования), посредством которых обеспечивается доступ	—
10.	Иные сведения	—

4. Пояснения к сведениям об уточняемом земельном участке с кадастровым номером 18:20:049057:76 :

1. —

1. Сведения о характерных точках границы уточняемого земельного участка с кадастровым номером 18:20:049057:77 :

КАРТА-ПЛАН ТЕРРИТОРИИ

Сведения об уточняемых земельных участках

Система координат МСК-18

Зона № 2

Обозначение характерных точек границ	Координаты, м				Метод определения координат	Формулы, примененные для расчета средней квадратической погрешности определения координат характерных точек границ (M_t), с подставленными в такие формулы значениями и итоговые (вычисленные) значения M_t , м	Описание закрепления точки
	содержатся в Едином государственном реестре недвижимости		определены в результате выполнения комплексных кадастровых работ				
	X	Y	X	Y			
1	2	3	4	5	6	7	8
н16У	—	—	418269,08	2131765,27	Метод спутниковых геодезических измерений (определений)	$M_t = (M_{t1} + M_{t2}) / 2 = (0,1 + 0,1) / 2 = 0,1$ м	—
н17У	—	—	418279,45	2131772,24	Метод спутниковых геодезических измерений (определений)	$M_t = (M_{t1} + M_{t2}) / 2 = (0,1 + 0,1) / 2 = 0,1$ м	—
н18У	—	—	418267,50	2131795,12	Метод спутниковых геодезических измерений (определений)	$M_t = (M_{t1} + M_{t2}) / 2 = (0,1 + 0,1) / 2 = 0,1$ м	—
н19У	—	—	418258,49	2131809,97	Метод спутниковых геодезических измерений (определений)	$M_t = (M_{t1} + M_{t2}) / 2 = (0,1 + 0,1) / 2 = 0,1$ м	—
10	—	—	418246,07	2131833,72	—	—	—
9	—	—	418243,44	2131831,89	—	—	—
н20У	—	—	418241,50	2131836,52	Метод спутниковых геодезических измерений (определений)	$M_t = (M_{t1} + M_{t2}) / 2 = (0,1 + 0,1) / 2 = 0,1$ м	—
н21У	—	—	418237,81	2131843,23	Метод спутниковых геодезических	$M_t = (M_{t1} + M_{t2}) / 2 = (0,1 + 0,1) / 2 = 0,1$ м	—

КАРТА-ПЛАН ТЕРРИТОРИИ

Сведения об уточняемых земельных участках

					измерений (определений)		
8	—	—	418233,26	2131850,09	—	—	—
7	—	—	418232,79	2131849,77	—	—	—
н22У	—	—	418232,58	2131850,04	Метод спутниковых геодезических измерений (определений)	$Mt = (Mt1 + Mt2) / 2 = (0,1 + 0,1) / 2 = 0,1 \text{ м}$	—
н23У	—	—	418226,34	2131844,81	Метод спутниковых геодезических измерений (определений)	$Mt = (Mt1 + Mt2) / 2 = (0,1 + 0,1) / 2 = 0,1 \text{ м}$	—
н24У	—	—	418224,74	2131846,67	Метод спутниковых геодезических измерений (определений)	$Mt = (Mt1 + Mt2) / 2 = (0,1 + 0,1) / 2 = 0,1 \text{ м}$	—
н12У	—	—	418219,94	2131842,61	Метод спутниковых геодезических измерений (определений)	$Mt = (Mt1 + Mt2) / 2 = (0,1 + 0,1) / 2 = 0,1 \text{ м}$	—
н11У	—	—	418234,40	2131825,04	Метод спутниковых геодезических измерений (определений)	$Mt = (Mt1 + Mt2) / 2 = (0,1 + 0,1) / 2 = 0,1 \text{ м}$	—
н10У	—	—	418246,34	2131804,05	Метод спутниковых геодезических измерений (определений)	$Mt = (Mt1 + Mt2) / 2 = (0,1 + 0,1) / 2 = 0,1 \text{ м}$	—
н9У	—	—	418264,84	2131770,87	Метод спутниковых геодезических измерений (определений)	$Mt = (Mt1 + Mt2) / 2 = (0,1 + 0,1) / 2 = 0,1 \text{ м}$	—
н16У	—	—	418269,08	2131765,27	Метод спутниковых геодезических измерений (определений)	$Mt = (Mt1 + Mt2) / 2 = (0,1 + 0,1) / 2 = 0,1 \text{ м}$	—

КАРТА-ПЛАН ТЕРРИТОРИИ
Сведения об уточняемых земельных участках

2. Сведения о частях границ уточняемого земельного участка с кадастровым номером 18:20:049057:77 :

Обозначение части границ		Горизонтальное проложение (S), м	Описание прохождения части границ	Сведения о согласовании местоположения границ(согласовано/спорное)
от т.	до т.			
1	2	3	4	5
н16У	н17У	12,49	—	—
н17У	н18У	25,81	—	—
н18У	н19У	17,37	—	—
н19У	10	26,80	—	—
10	9	3,20	—	—
9	н20У	5,02	—	—
н20У	н21У	7,66	—	—
н21У	8	8,23	—	—
8	7	0,57	—	—
7	н22У	0,34	—	—
н22У	н23У	8,14	—	—
н23У	н24У	2,45	—	—
н24У	н12У	6,29	—	—
н12У	н11У	22,76	—	—
н11У	н10У	24,15	—	—
н10У	н9У	37,99	—	—
н9У	н16У	7,02	—	—

3. Сведения о характеристиках уточняемого земельного участка с кадастровым номером 18:20:049057:77 :

№ п/п	Наименование характеристик земельного участка	Значение характеристики
1	2	3
1.	Адрес земельного участка	—
1.1.	Сведения о местоположении земельного участка (при отсутствии адреса) в структурированном в соответствии с федеральной информационной адресной системой виде	Удмуртская Республика, Сюмсинский район, с. Сюмси, ул. Советская, д.153, кв. 1
1.2.	Дополнительные сведения о местоположении земельного участка	—
2.	Площадь земельного участка ± величина погрешности определения(вычисления) площади ($P \pm \Delta P$), м ²	1257±12
3.	Формула, примененная для вычисления предельной погрешности определения площади земельного участка, с подставленными значениями и итоговые (вычисленные) значения (ΔP), м ²	$\Delta P = 3,5 \cdot M_t \cdot \sqrt{P_{\text{док}}} = 3,5 \cdot 0,10 \cdot \sqrt{1200} = 12$

КАРТА-ПЛАН ТЕРРИТОРИИ

Сведения об уточняемых земельных участках

1	2	3
4.	Площадь земельного участка согласно сведениям Единого государственного реестра недвижимости (Ркад), м ²	1200
5.	Оценка расхождения Р и Ркад (Р – Ркад), м ²	57
6.	Предельный минимальный и максимальный размеры земельного участка (Рмин и Рмакс), м ²	—
7.	Вид (виды) разрешенного использования	Для ведения личного подсобного хозяйства
7.1.	Дополнительные сведения об использовании земельного участка	—
8.	Кадастровый или иной государственный учетный номер (инвентарный) здания, сооружения, объекта незавершенного строительства, расположенного на земельном участке	—
9.	Сведения о земельных участках (землях общего пользования, территории общего пользования), посредством которых обеспечивается доступ	—
10.	Иные сведения	—

4. Пояснения к сведениям об уточняемом земельном участке с кадастровым номером 18:20:049057:77 :

1.	—
----	---

1. Сведения о характерных точках границы уточняемого земельного участка с кадастровым номером 18:20:049057:79 :

Система координат МСК-18

Зона № 2

Обозначение характерных точек границ	Координаты, м				Метод определения координат	Формулы, примененные для расчета средней квадратической погрешности определения координат характерных точек границ (Mt), с подставленными в такие формулы значениями и итоговые (вычисленные) значения Mt, м	Описание закрепления точки
	содержатся в Едином государственном реестре недвижимости		определены в результате выполнения комплексных кадастровых работ				
	X	Y	X	Y			
1	2	3	4	5	6	7	8
н9У	—	—	418264,84	2131770,87	Метод спутниковых геодезических измерений (определений)	$M_t = (M_{t1} + M_{t2}) / 2 = (0,1 + 0,1) / 2 = 0,1 \text{ м}$	—
н10У	—	—	418246,34	2131804,05	Метод спутниковых геодезических	$M_t = (M_{t1} + M_{t2}) / 2 = (0,1 + 0,1) / 2 = 0,1 \text{ м}$	—

КАРТА-ПЛАН ТЕРРИТОРИИ

Сведения об уточняемых земельных участках

					измерений (определений)		
н11У	—	—	418234,40	2131825,04	Метод спутниковых геодезических измерений (определений)	$Mt = (Mt1 + Mt2) / 2 = (0,1 + 0,1) / 2 = 0,1 \text{ м}$	—
н12У	—	—	418219,94	2131842,61	Метод спутниковых геодезических измерений (определений)	$Mt = (Mt1 + Mt2) / 2 = (0,1 + 0,1) / 2 = 0,1 \text{ м}$	—
н13У	—	—	418215,35	2131838,40	Метод спутниковых геодезических измерений (определений)	$Mt = (Mt1 + Mt2) / 2 = (0,1 + 0,1) / 2 = 0,1 \text{ м}$	—
н14У	—	—	418216,86	2131836,61	Метод спутниковых геодезических измерений (определений)	$Mt = (Mt1 + Mt2) / 2 = (0,1 + 0,1) / 2 = 0,1 \text{ м}$	—
н15У	—	—	418208,27	2131829,41	Метод спутниковых геодезических измерений (определений)	$Mt = (Mt1 + Mt2) / 2 = (0,1 + 0,1) / 2 = 0,1 \text{ м}$	—
н5У	—	—	418210,10	2131826,65	Метод спутниковых геодезических измерений (определений)	$Mt = (Mt1 + Mt2) / 2 = (0,1 + 0,1) / 2 = 0,1 \text{ м}$	—
н4У	—	—	418222,78	2131810,11	Метод спутниковых геодезических измерений (определений)	$Mt = (Mt1 + Mt2) / 2 = (0,1 + 0,1) / 2 = 0,1 \text{ м}$	—
н3У	—	—	418249,72	2131761,86	Метод спутниковых геодезических измерений (определений)	$Mt = (Mt1 + Mt2) / 2 = (0,1 + 0,1) / 2 = 0,1 \text{ м}$	—
н9У	—	—	418264,84	2131770,87	Метод спутниковых геодезических измерений (определений)	$Mt = (Mt1 + Mt2) / 2 = (0,1 + 0,1) / 2 = 0,1 \text{ м}$	—

КАРТА-ПЛАН ТЕРРИТОРИИ

Сведения об уточняемых земельных участках

					измерений (определений)		
15	418238,76	2131811,49	—	—	—	—	—
16	418232,34	2131823,36	—	—	—	—	—
17	418219,84	2131838,68	—	—	—	—	—
18	418213,19	2131832,62	—	—	—	—	—
19	418210,00	2131829,74	—	—	—	—	—
20	418206,47	2131826,53	—	—	—	—	—
21	418208,35	2131823,93	—	—	—	—	—
22	418236,31	2131784,94	—	—	—	—	—
23	418243,79	2131774,55	—	—	—	—	—
24	418258,28	2131785,22	—	—	—	—	—

2. Сведения о частях границ уточняемого земельного участка с кадастровым номером 18:20:049057:79 :

Обозначение части границ		Горизонтальное проложение (S), м	Описание прохождения части границ	Сведения о согласовании местоположения границ(согласовано/спорное)
от т.	до т.			
1	2	3	4	5
н9У	н10У	37,99	—	—
н10У	н11У	24,15	—	—
н11У	н12У	22,76	—	—
н12У	н13У	6,23	—	—
н13У	н14У	2,34	—	—
н14У	н15У	11,21	—	—
н15У	н5У	3,31	—	—
н5У	н4У	20,84	—	—
н4У	н3У	55,26	—	—
н3У	н9У	17,60	—	—

3. Сведения о характеристиках уточняемого земельного участка с кадастровым номером 18:20:049057:79 :

№ п/п	Наименование характеристик земельного участка	Значение характеристики
1	2	3
1.	Адрес земельного участка	—
1.1.	Сведения о местоположении земельного участка (при отсутствии адреса) в структурированном в соответствии с федеральной информационной адресной системой виде	Удмуртская Республика, Сюмсинский район, с. Сюмси, ул. Советская, д. 153- 2
1.2.	Дополнительные сведения о местоположении земельного участка	—

КАРТА-ПЛАН ТЕРРИТОРИИ

Сведения об уточняемых земельных участках

н99У	—	—	418527,32	2131891,69	Метод спутниковых геодезических измерений (определений)	$Mt = (Mt1 + Mt2) / 2 = (0,1 + 0,1) / 2 = 0,1 \text{ м}$	—
н102У	—	—	418532,76	2131893,39	Метод спутниковых геодезических измерений (определений)	$Mt = (Mt1 + Mt2) / 2 = (0,1 + 0,1) / 2 = 0,1 \text{ м}$	—
н103У	—	—	418553,41	2131900,17	Метод спутниковых геодезических измерений (определений)	$Mt = (Mt1 + Mt2) / 2 = (0,1 + 0,1) / 2 = 0,1 \text{ м}$	—
н104У	—	—	418525,96	2131976,15	Метод спутниковых геодезических измерений (определений)	$Mt = (Mt1 + Mt2) / 2 = (0,1 + 0,1) / 2 = 0,1 \text{ м}$	—
н101У	—	—	418496,69	2131967,00	Метод спутниковых геодезических измерений (определений)	$Mt = (Mt1 + Mt2) / 2 = (0,1 + 0,1) / 2 = 0,1 \text{ м}$	—
н100У	—	—	418498,27	2131963,22	Метод спутниковых геодезических измерений (определений)	$Mt = (Mt1 + Mt2) / 2 = (0,1 + 0,1) / 2 = 0,1 \text{ м}$	—
н99У	—	—	418527,32	2131891,69	Метод спутниковых геодезических измерений (определений)	$Mt = (Mt1 + Mt2) / 2 = (0,1 + 0,1) / 2 = 0,1 \text{ м}$	—

2. Сведения о частях границ уточняемого земельного участка с кадастровым номером 18:20:049057:83 :

Обозначение части границ		Горизонтальное проложение (S), м	Описание прохождения части границ	Сведения о согласовании местоположения границ(согласовано/спорное)
от т.	до т.			
1	2	3	4	5
н99У	н102У	5,70	—	—
н102У	н103У	21,73	—	—
н103У	н104У	80,79	—	—

КАРТА-ПЛАН ТЕРРИТОРИИ

Сведения об уточняемых земельных участках

н104У	н101У	30,67	—	—
н101У	н100У	4,10	—	—
н100У	н99У	77,20	—	—

3. Сведения о характеристиках уточняемого земельного участка с кадастровым номером 18:20:049057:83 :

№ п/п	Наименование характеристик земельного участка	Значение характеристики
1	2	3
1.	Адрес земельного участка	—
1.1.	Сведения о местоположении земельного участка (при отсутствии адреса) в структурированном в соответствии с федеральной информационной адресной системой виде	Удмуртская Республика, Сюмсинский район, с. Сюмси, ул. Советская, д. 133
1.2.	Дополнительные сведения о местоположении земельного участка	—
2.	Площадь земельного участка ± величина погрешности определения(вычисления) площади ($P \pm \Delta P$), м ²	2349±18
3.	Формула, примененная для вычисления предельной погрешности определения площади земельного участка, с подставленными значениями и итоговые (вычисленные) значения (ΔP), м ²	$\Delta P = 3,5 \cdot M_t \cdot \sqrt{P_{\text{док}}} = 3,5 \cdot 0,10 \cdot \sqrt{2500} = 18$
4.	Площадь земельного участка согласно сведениям Единого государственного реестра недвижимости ($P_{\text{кад}}$), м ²	2500
5.	Оценка расхождения P и $P_{\text{кад}}$ ($P - P_{\text{кад}}$), м ²	-151
6.	Предельный минимальный и максимальный размеры земельного участка ($P_{\text{мин}}$ и $P_{\text{макс}}$), м ²	—
7.	Вид (виды) разрешенного использования	Личное подсобное хозяйство
7.1.	Дополнительные сведения об использовании земельного участка	—
8.	Кадастровый или иной государственный учетный номер (инвентарный) здания, сооружения, объекта незавершенного строительства, расположенного на земельном участке	—
9.	Сведения о земельных участках (землях общего пользования, территории общего пользования), посредством которых обеспечивается доступ	—
10.	Иные сведения	—

4. Пояснения к сведениям об уточняемом земельном участке с кадастровым номером 18:20:049057:83 :

1.	—
----	---

1. Сведения о характерных точках границы уточняемого земельного участка с кадастровым номером 18:20:049057:84 :

КАРТА-ПЛАН ТЕРРИТОРИИ

Сведения об уточняемых земельных участках

Система координат МСК-18

Зона № 2

Обозначение характерных точек границ	Координаты, м				Метод определения координат	Формулы, примененные для расчета средней квадратической погрешности определения координат характерных точек границ (M_t), с подставленными в такие формулы значениями и итоговые (вычисленные) значения M_t , м	Описание закрепления точки
	содержатся в Едином государственном реестре недвижимости		определены в результате выполнения комплексных кадастровых работ				
	X	Y	X	Y			
1	2	3	4	5	6	7	8
13	—	—	418589,46	2131820,79	—	—	—
н135У	—	—	418568,65	2131866,63	Метод спутниковых геодезических измерений (определений)	$M_t = (M_{t1} + M_{t2}) / 2 = (0,1 + 0,1) / 2 = 0,1$ м	—
н136У	—	—	418562,68	2131879,77	Метод спутниковых геодезических измерений (определений)	$M_t = (M_{t1} + M_{t2}) / 2 = (0,1 + 0,1) / 2 = 0,1$ м	—
н103У	—	—	418553,41	2131900,17	Метод спутниковых геодезических измерений (определений)	$M_t = (M_{t1} + M_{t2}) / 2 = (0,1 + 0,1) / 2 = 0,1$ м	—
н102У	—	—	418532,76	2131893,39	Метод спутниковых геодезических измерений (определений)	$M_t = (M_{t1} + M_{t2}) / 2 = (0,1 + 0,1) / 2 = 0,1$ м	—
н137У	—	—	418541,38	2131870,74	Метод спутниковых геодезических измерений (определений)	$M_t = (M_{t1} + M_{t2}) / 2 = (0,1 + 0,1) / 2 = 0,1$ м	—
н138У	—	—	418553,54	2131840,41	Метод спутниковых геодезических	$M_t = (M_{t1} + M_{t2}) / 2 = (0,1 + 0,1) / 2 = 0,1$ м	—

КАРТА-ПЛАН ТЕРРИТОРИИ

Сведения об уточняемых земельных участках

					измерений (определений)		
н139У	—	—	418565,78	2131811,58	Метод спутниковых геодезических измерений (определений)	$Mt = (Mt1 + Mt2) / 2 = (0,1 + 0,1) / 2 = 0,1 \text{ м}$	—
н140У	—	—	418572,75	2131814,47	Метод спутниковых геодезических измерений (определений)	$Mt = (Mt1 + Mt2) / 2 = (0,1 + 0,1) / 2 = 0,1 \text{ м}$	—
н141У	—	—	418573,58	2131812,42	Метод спутниковых геодезических измерений (определений)	$Mt = (Mt1 + Mt2) / 2 = (0,1 + 0,1) / 2 = 0,1 \text{ м}$	—
н142У	—	—	418580,89	2131815,52	Метод спутниковых геодезических измерений (определений)	$Mt = (Mt1 + Mt2) / 2 = (0,1 + 0,1) / 2 = 0,1 \text{ м}$	—
н143У	—	—	418580,46	2131817,06	Метод спутниковых геодезических измерений (определений)	$Mt = (Mt1 + Mt2) / 2 = (0,1 + 0,1) / 2 = 0,1 \text{ м}$	—
13	—	—	418589,46	2131820,79	—	—	—

2. Сведения о частях границ уточняемого земельного участка с кадастровым номером 18:20:049057:84 :

Обозначение части границ		Горизонтальное проложение (S), м	Описание прохождения части границ	Сведения о согласовании местоположения границ(согласовано/спорное)
от т.	до т.			
1	2	3	4	5
13	н135У	50,34	—	—
н135У	н136У	14,43	—	—
н136У	н103У	22,41	—	—
н103У	н102У	21,73	—	—
н102У	н137У	24,23	—	—
н137У	н138У	32,68	—	—
н138У	н139У	31,32	—	—
н139У	н140У	7,55	—	—

КАРТА-ПЛАН ТЕРРИТОРИИ

Сведения об уточняемых земельных участках

н140У	н141У	2,21	—	—
н141У	н142У	7,94	—	—
н142У	н143У	1,60	—	—
н143У	13	9,74	—	—

3. Сведения о характеристиках уточняемого земельного участка с кадастровым номером 18:20:049057:84 :

№ п/п	Наименование характеристик земельного участка	Значение характеристики
1	2	3
1.	Адрес земельного участка	—
1.1.	Сведения о местоположении земельного участка (при отсутствии адреса) в структурированном в соответствии с федеральной информационной адресной системой виде	Респ. Удмуртская р. Сюмсинский с. Сюмси ул. Молодежная, дом 17
1.2.	Дополнительные сведения о местоположении земельного участка	—
2.	Площадь земельного участка ± величина погрешности определения(вычисления) площади ($P \pm \Delta P$), м ²	2110±17
3.	Формула, примененная для вычисления предельной погрешности определения площади земельного участка, с подставленными значениями и итоговые (вычисленные) значения (ΔP), м ²	$\Delta P = 3,5 \cdot M_t \cdot \sqrt{P_{\text{ДОК}}} = 3,5 \cdot 0,10 \cdot \sqrt{2400} = 17$
4.	Площадь земельного участка согласно сведениям Единого государственного реестра недвижимости ($P_{\text{кад}}$), м ²	2400
5.	Оценка расхождения P и $P_{\text{кад}}$ ($P - P_{\text{кад}}$), м ²	-290
6.	Предельный минимальный и максимальный размеры земельного участка ($P_{\text{мин}}$ и $P_{\text{макс}}$), м ²	—
7.	Вид (виды) разрешенного использования	Личное подсобное хозяйство
7.1.	Дополнительные сведения об использовании земельного участка	—
8.	Кадастровый или иной государственный учетный номер (инвентарный) здания, сооружения, объекта незавершенного строительства, расположенного на земельном участке	—
9.	Сведения о земельных участках (землях общего пользования, территории общего пользования), посредством которых обеспечивается доступ	—
10.	Иные сведения	—

4. Пояснения к сведениям об уточняемом земельном участке с кадастровым номером 18:20:049057:84 :

1.	—
----	---

1. Сведения о характерных точках границы уточняемого земельного участка с кадастровым номером 18:20:049057:85 :

КАРТА-ПЛАН ТЕРРИТОРИИ

Сведения об уточняемых земельных участках

Система координат МСК-18

Зона № 2

Обозначение характерных точек границ	Координаты, м				Метод определения координат	Формулы, примененные для расчета средней квадратической погрешности определения координат характерных точек границ (M_t), с подставленными в такие формулы значениями и итоговые (вычисленные) значения M_t , м	Описание закрепления точки
	содержатся в Едином государственном реестре недвижимости		определены в результате выполнения комплексных кадастровых работ				
	X	Y	X	Y			
1	2	3	4	5	6	7	8
н139У	—	—	418565,78	2131811,58	Метод спутниковых геодезических измерений (определений)	$M_t = (M_{t1} + M_{t2}) / 2 = (0,1 + 0,1) / 2 = 0,1$ м	—
н138У	—	—	418553,54	2131840,41	Метод спутниковых геодезических измерений (определений)	$M_t = (M_{t1} + M_{t2}) / 2 = (0,1 + 0,1) / 2 = 0,1$ м	—
н137У	—	—	418541,38	2131870,74	Метод спутниковых геодезических измерений (определений)	$M_t = (M_{t1} + M_{t2}) / 2 = (0,1 + 0,1) / 2 = 0,1$ м	—
н102У	—	—	418532,76	2131893,39	Метод спутниковых геодезических измерений (определений)	$M_t = (M_{t1} + M_{t2}) / 2 = (0,1 + 0,1) / 2 = 0,1$ м	—
н99У	—	—	418527,32	2131891,69	Метод спутниковых геодезических измерений (определений)	$M_t = (M_{t1} + M_{t2}) / 2 = (0,1 + 0,1) / 2 = 0,1$ м	—
н98У	—	—	418509,15	2131884,51	Метод спутниковых геодезических измерений (определений)	$M_t = (M_{t1} + M_{t2}) / 2 = (0,1 + 0,1) / 2 = 0,1$ м	—

КАРТА-ПЛАН ТЕРРИТОРИИ

Сведения об уточняемых земельных участках

н152У	—	—	418529,23	2131831,00	Метод спутниковых геодезических измерений (определений)	$Mt = (Mt1 + Mt2) / 2 = (0,1 + 0,1) / 2 = 0,1 \text{ м}$	—
н153У	—	—	418531,97	2131823,28	Метод спутниковых геодезических измерений (определений)	$Mt = (Mt1 + Mt2) / 2 = (0,1 + 0,1) / 2 = 0,1 \text{ м}$	—
н154У	—	—	418541,26	2131800,36	Метод спутниковых геодезических измерений (определений)	$Mt = (Mt1 + Mt2) / 2 = (0,1 + 0,1) / 2 = 0,1 \text{ м}$	—
н155У	—	—	418546,16	2131802,61	Метод спутниковых геодезических измерений (определений)	$Mt = (Mt1 + Mt2) / 2 = (0,1 + 0,1) / 2 = 0,1 \text{ м}$	—
н156У	—	—	418548,25	2131803,53	Метод спутниковых геодезических измерений (определений)	$Mt = (Mt1 + Mt2) / 2 = (0,1 + 0,1) / 2 = 0,1 \text{ м}$	—
н157У	—	—	418551,13	2131802,68	Метод спутниковых геодезических измерений (определений)	$Mt = (Mt1 + Mt2) / 2 = (0,1 + 0,1) / 2 = 0,1 \text{ м}$	—
н158У	—	—	418565,23	2131808,76	Метод спутниковых геодезических измерений (определений)	$Mt = (Mt1 + Mt2) / 2 = (0,1 + 0,1) / 2 = 0,1 \text{ м}$	—
н139У	—	—	418565,78	2131811,58	Метод спутниковых геодезических измерений (определений)	$Mt = (Mt1 + Mt2) / 2 = (0,1 + 0,1) / 2 = 0,1 \text{ м}$	—
25	418545,37	2131803,34	—	—	—	—	—
26	418528,20	2131848,23	—	—	—	—	—
27	418511,34	2131842,30	—	—	—	—	—
28	418502,14	2131865,85	—	—	—	—	—

КАРТА-ПЛАН ТЕРРИТОРИИ

Сведения об уточняемых земельных участках

29	418493,54	2131862,88	—	—	—	—	—
30	418520,75	2131792,21	—	—	—	—	—

2. Сведения о частях границ уточняемого земельного участка с кадастровым номером 18:20:049057:85 :

Обозначение части границ		Горизонтальное проложение (S), м	Описание прохождения части границ	Сведения о согласовании местоположения границ(согласовано/спорное)
от т.	до т.			
1	2	3	4	5
н139У	н138У	31,32	—	—
н138У	н137У	32,68	—	—
н137У	н102У	24,23	—	—
н102У	н99У	5,70	—	—
н99У	н98У	19,54	—	—
н98У	н152У	57,15	—	—
н152У	н153У	8,19	—	—
н153У	н154У	24,73	—	—
н154У	н155У	5,39	—	—
н155У	н156У	2,28	—	—
н156У	н157У	3,00	—	—
н157У	н158У	15,36	—	—
н158У	н139У	2,87	—	—

3. Сведения о характеристиках уточняемого земельного участка с кадастровым номером 18:20:049057:85 :

№ п/п	Наименование характеристик земельного участка	Значение характеристики
1	2	3
1.	Адрес земельного участка	—
1.1.	Сведения о местоположении земельного участка (при отсутствии адреса) в структурированном в соответствии с федеральной информационной адресной системой виде	Адрес ориентира: Удмуртская Респ. р. Сюмсинский с. Сюмси ул. Молодежная, дом 19
1.2.	Дополнительные сведения о местоположении земельного участка	—
2.	Площадь земельного участка ± величина погрешности определения(вычисления) площади ($P \pm \Delta P$), м ²	2353±15
3.	Формула, примененная для вычисления предельной погрешности определения площади земельного участка, с подставленными значениями и итоговые (вычисленные) значения (ΔP), м ²	$\Delta P = 3,5 \cdot M_t \cdot \sqrt{P_{\text{док}}} = 3,5 \cdot 0,10 \cdot \sqrt{1800} = 15$
4.	Площадь земельного участка согласно сведениям Единого государственного реестра недвижимости ($P_{\text{кад}}$), м ²	1800

КАРТА-ПЛАН ТЕРРИТОРИИ

Сведения об уточняемых земельных участках

1	2	3
5.	Оценка расхождения Р и Ркад (Р – Ркад), м ²	553
6.	Предельный минимальный и максимальный размеры земельного участка (Рмин и Рмакс), м ²	—
7.	Вид (виды) разрешенного использования	Личное подсобное хозяйство
7.1.	Дополнительные сведения об использовании земельного участка	—
8.	Кадастровый или иной государственный учетный номер (инвентарный) здания, сооружения, объекта незавершенного строительства, расположенного на земельном участке	—
9.	Сведения о земельных участках (землях общего пользования, территории общего пользования), посредством которых обеспечивается доступ	—
10.	Иные сведения	—

4. Пояснения к сведениям об уточняемом земельном участке с кадастровым номером 18:20:049057:85 :

1.	—
----	---

1. Сведения о характерных точках границы уточняемого земельного участка с кадастровым номером 18:20:049057:86 :

Система координат МСК-18

Зона № 2

Обозначение характерных точек границ	Координаты, м				Метод определения координат	Формулы, примененные для расчета средней квадратической погрешности определения координат характерных точек границ (M _t), с подставленными в такие формулы значениями и итоговые (вычисленные) значения M _t , м	Описание закрепления точки
	содержатся в Едином государственном реестре недвижимости		определены в результате выполнения комплексных кадастровых работ				
	X	Y	X	Y			
1	2	3	4	5	6	7	8
н154У	—	—	418541,26	2131800,36	Метод спутниковых геодезических измерений (определений)	$M_t = (M_{t1} + M_{t2}) / 2 = (0,1 + 0,1) / 2 = 0,1 \text{ м}$	—
н153У	—	—	418531,97	2131823,28	Метод спутниковых геодезических измерений (определений)	$M_t = (M_{t1} + M_{t2}) / 2 = (0,1 + 0,1) / 2 = 0,1 \text{ м}$	—

КАРТА-ПЛАН ТЕРРИТОРИИ

Сведения об уточняемых земельных участках

н152У	—	—	418529,23	2131831,00	Метод спутниковых геодезических измерений (определений)	$Mt = (Mt1 + Mt2) / 2 = (0,1 + 0,1) / 2 = 0,1 \text{ м}$	—
н98У	—	—	418509,15	2131884,51	Метод спутниковых геодезических измерений (определений)	$Mt = (Mt1 + Mt2) / 2 = (0,1 + 0,1) / 2 = 0,1 \text{ м}$	—
н89У	—	—	418502,10	2131881,56	Метод спутниковых геодезических измерений (определений)	$Mt = (Mt1 + Mt2) / 2 = (0,1 + 0,1) / 2 = 0,1 \text{ м}$	—
н76У	—	—	418477,79	2131871,53	Метод спутниковых геодезических измерений (определений)	$Mt = (Mt1 + Mt2) / 2 = (0,1 + 0,1) / 2 = 0,1 \text{ м}$	—
н75У	—	—	418488,29	2131845,68	Метод спутниковых геодезических измерений (определений)	$Mt = (Mt1 + Mt2) / 2 = (0,1 + 0,1) / 2 = 0,1 \text{ м}$	—
н122У	—	—	418501,64	2131820,00	Метод спутниковых геодезических измерений (определений)	$Mt = (Mt1 + Mt2) / 2 = (0,1 + 0,1) / 2 = 0,1 \text{ м}$	—
н121У	—	—	418517,41	2131788,73	Метод спутниковых геодезических измерений (определений)	$Mt = (Mt1 + Mt2) / 2 = (0,1 + 0,1) / 2 = 0,1 \text{ м}$	—
н154У	—	—	418541,26	2131800,36	Метод спутниковых геодезических измерений (определений)	$Mt = (Mt1 + Mt2) / 2 = (0,1 + 0,1) / 2 = 0,1 \text{ м}$	—
30	418520,75	2131792,21	—	—	—	—	—
29	418493,54	2131862,88	—	—	—	—	—
31	418482,49	2131858,43	—	—	—	—	—
32	418510,51	2131787,91	—	—	—	—	—

КАРТА-ПЛАН ТЕРРИТОРИИ

Сведения об уточняемых земельных участках

2. Сведения о частях границ уточняемого земельного участка с кадастровым номером 18:20:049057:86 :

Обозначение части границ		Горизонтальное проложение (S), м	Описание прохождения части границ	Сведения о согласовании местоположения границ(согласовано/спорное)
от т.	до т.			
1	2	3	4	5
н154У	н153У	24,73	—	—
н153У	н152У	8,19	—	—
н152У	н98У	57,15	—	—
н98У	н89У	7,64	—	—
н89У	н76У	26,30	—	—
н76У	н75У	27,90	—	—
н75У	н122У	28,94	—	—
н122У	н121У	35,02	—	—
н121У	н154У	26,53	—	—

3. Сведения о характеристиках уточняемого земельного участка с кадастровым номером 18:20:049057:86 :

№ п/п	Наименование характеристик земельного участка	Значение характеристики
1	2	3
1.	Адрес земельного участка	—
1.1.	Сведения о местоположении земельного участка (при отсутствии адреса) в структурированном в соответствии с федеральной информационной адресной системой виде	Адрес ориентира: Удмуртская Респ. р. Сюмсинский с. Сюмси ул. Молодежная, дом 21
1.2.	Дополнительные сведения о местоположении земельного участка	—
2.	Площадь земельного участка ± величина погрешности определения(вычисления) площади ($P \pm \Delta P$), м ²	2798±18
3.	Формула, примененная для вычисления предельной погрешности определения площади земельного участка, с подставленными значениями и итоговые (вычисленные) значения (ΔP), м ²	$\Delta P = 3,5 \cdot M_t \cdot \sqrt{P_{\text{док}}} = 3,5 \cdot 0,10 \cdot \sqrt{2700} = 18$
4.	Площадь земельного участка согласно сведениям Единого государственного реестра недвижимости ($P_{\text{кад}}$), м ²	2700
5.	Оценка расхождения P и $P_{\text{кад}}$ ($P - P_{\text{кад}}$), м ²	98
6.	Предельный минимальный и максимальный размеры земельного участка ($P_{\text{мин}}$ и $P_{\text{макс}}$), м ²	—
7.	Вид (виды) разрешенного использования	Личное подсобное хозяйство
7.1.	Дополнительные сведения об использовании земельного участка	—

КАРТА-ПЛАН ТЕРРИТОРИИ

Сведения об уточняемых земельных участках

1	2	3
8.	Кадастровый или иной государственный учетный номер (инвентарный) здания, сооружения, объекта незавершенного строительства, расположенного на земельном участке	—
9.	Сведения о земельных участках (землях общего пользования, территории общего пользования), посредством которых обеспечивается доступ	—
10.	Иные сведения	—

4. Пояснения к сведениям об уточняемом земельном участке с кадастровым номером 18:20:049057:86 :

1.	—
----	---

1. Сведения о характерных точках границы уточняемого земельного участка с кадастровым номером 18:20:049057:87 :

Система координат МСК-18

Зона № 2

Обозначение характерных точек границ	Координаты, м				Метод определения координат	Формулы, примененные для расчета средней квадратической погрешности определения координат характерных точек границ (M_t), с подставленными в такие формулы значениями и итоговые (вычисленные) значения M_t , м	Описание закрепления точки
	содержатся в Едином государственном реестре недвижимости		определены в результате выполнения комплексных кадастровых работ				
	X	Y	X	Y			
1	2	3	4	5	6	7	8
н119У	—	—	418508,59	2131782,82	Метод спутниковых геодезических измерений (определений)	$M_t = (M_{t1} + M_{t2}) / 2 = (0,1 + 0,1) / 2 = 0,1 \text{ м}$	—
н120У	—	—	418507,87	2131784,70	Метод спутниковых геодезических измерений (определений)	$M_t = (M_{t1} + M_{t2}) / 2 = (0,1 + 0,1) / 2 = 0,1 \text{ м}$	—
н121У	—	—	418517,41	2131788,73	Метод спутниковых геодезических измерений (определений)	$M_t = (M_{t1} + M_{t2}) / 2 = (0,1 + 0,1) / 2 = 0,1 \text{ м}$	—

КАРТА-ПЛАН ТЕРРИТОРИИ

Сведения об уточняемых земельных участках

н122У	—	—	418501,64	2131820,00	Метод спутниковых геодезических измерений (определений)	$Mt = (Mt1 + Mt2) / 2 = (0,1 + 0,1) / 2 = 0,1 \text{ м}$	—
н75У	—	—	418488,29	2131845,68	Метод спутниковых геодезических измерений (определений)	$Mt = (Mt1 + Mt2) / 2 = (0,1 + 0,1) / 2 = 0,1 \text{ м}$	—
н67У	—	—	418460,76	2131833,71	Метод спутниковых геодезических измерений (определений)	$Mt = (Mt1 + Mt2) / 2 = (0,1 + 0,1) / 2 = 0,1 \text{ м}$	—
н66У	—	—	418450,84	2131829,71	Метод спутниковых геодезических измерений (определений)	$Mt = (Mt1 + Mt2) / 2 = (0,1 + 0,1) / 2 = 0,1 \text{ м}$	—
н123У	—	—	418468,61	2131796,81	Метод спутниковых геодезических измерений (определений)	$Mt = (Mt1 + Mt2) / 2 = (0,1 + 0,1) / 2 = 0,1 \text{ м}$	—
н124У	—	—	418483,23	2131774,29	Метод спутниковых геодезических измерений (определений)	$Mt = (Mt1 + Mt2) / 2 = (0,1 + 0,1) / 2 = 0,1 \text{ м}$	—
н125У	—	—	418500,64	2131781,65	Метод спутниковых геодезических измерений (определений)	$Mt = (Mt1 + Mt2) / 2 = (0,1 + 0,1) / 2 = 0,1 \text{ м}$	—
н126У	—	—	418501,72	2131779,48	Метод спутниковых геодезических измерений (определений)	$Mt = (Mt1 + Mt2) / 2 = (0,1 + 0,1) / 2 = 0,1 \text{ м}$	—
н119У	—	—	418508,59	2131782,82	Метод спутниковых геодезических измерений (определений)	$Mt = (Mt1 + Mt2) / 2 = (0,1 + 0,1) / 2 = 0,1 \text{ м}$	—

КАРТА-ПЛАН ТЕРРИТОРИИ

Сведения об уточняемых земельных участках

2. Сведения о частях границ уточняемого земельного участка с кадастровым номером 18:20:049057:87 :

Обозначение части границ		Горизонтальное проложение (S), м	Описание прохождения части границ	Сведения о согласовании местоположения границ(согласовано/спорное)
от т.	до т.			
1	2	3	4	5
н119У	н120У	2,01	—	—
н120У	н121У	10,36	—	—
н121У	н122У	35,02	—	—
н122У	н75У	28,94	—	—
н75У	н67У	30,02	—	—
н67У	н66У	10,70	—	—
н66У	н123У	37,39	—	—
н123У	н124У	26,85	—	—
н124У	н125У	18,90	—	—
н125У	н126У	2,42	—	—
н126У	н119У	7,64	—	—

3. Сведения о характеристиках уточняемого земельного участка с кадастровым номером 18:20:049057:87 :

№ п/п	Наименование характеристик земельного участка	Значение характеристики
1	2	3
1.	Адрес земельного участка	—
1.1.	Сведения о местоположении земельного участка (при отсутствии адреса) в структурированном в соответствии с федеральной информационной адресной системой виде	Удмуртская Республика, Сюмсинский район, с. Сюмси, ул. Молодежная, д. 23
1.2.	Дополнительные сведения о местоположении земельного участка	—
2.	Площадь земельного участка ± величина погрешности определения(вычисления) площади ($P \pm \Delta P$), м ²	2540±16
3.	Формула, примененная для вычисления предельной погрешности определения площади земельного участка, с подставленными значениями и итоговые (вычисленные) значения (ΔP), м ²	$\Delta P = 3,5 \cdot M_t \cdot \sqrt{P_{\text{док}}} = 3,5 \cdot 0,10 \cdot \sqrt{2200} = 16$
4.	Площадь земельного участка согласно сведениям Единого государственного реестра недвижимости ($P_{\text{кад}}$), м ²	2200
5.	Оценка расхождения P и $P_{\text{кад}}$ ($P - P_{\text{кад}}$), м ²	340
6.	Предельный минимальный и максимальный размеры земельного участка ($P_{\text{мин}}$ и $P_{\text{макс}}$), м ²	—
7.	Вид (виды) разрешенного использования	Личное подсобное хозяйство

КАРТА-ПЛАН ТЕРРИТОРИИ

Сведения об уточняемых земельных участках

1	2	3
7.1.	Дополнительные сведения об использовании земельного участка	—
8.	Кадастровый или иной государственный учетный номер (инвентарный) здания, сооружения, объекта незавершенного строительства, расположенного на земельном участке	—
9.	Сведения о земельных участках (землях общего пользования, территории общего пользования), посредством которых обеспечивается доступ	—
10.	Иные сведения	—

4. Пояснения к сведениям об уточняемом земельном участке с кадастровым номером 18:20:049057:87 :

1. —

1. Сведения о характерных точках границы уточняемого земельного участка с кадастровым номером 18:20:049057:94 :

Система координат МСК-18

Зона № 2

Обозначение характерных точек границ	Координаты, м				Метод определения координат	Формулы, примененные для расчета средней квадратической погрешности определения координат характерных точек границ (M_t), с подставленными в такие формулы значениями и итоговые (вычисленные) значения M_t , м	Описание закрепления точки
	содержатся в Едином государственном реестре недвижимости		определены в результате выполнения комплексных кадастровых работ				
	X	Y	X	Y			
1	2	3	4	5	6	7	8
н89У	—	—	418502,10	2131881,56	Метод спутниковых геодезических измерений (определений)	$M_t = (M_{t1} + M_{t2}) / 2 = (0,1 + 0,1) / 2 = 0,1 \text{ м}$	—
н98У	—	—	418509,15	2131884,51	Метод спутниковых геодезических измерений (определений)	$M_t = (M_{t1} + M_{t2}) / 2 = (0,1 + 0,1) / 2 = 0,1 \text{ м}$	—
н99У	—	—	418527,32	2131891,69	Метод спутниковых геодезических измерений (определений)	$M_t = (M_{t1} + M_{t2}) / 2 = (0,1 + 0,1) / 2 = 0,1 \text{ м}$	—

КАРТА-ПЛАН ТЕРРИТОРИИ

Сведения об уточняемых земельных участках

н100У	—	—	418498,27	2131963,22	Метод спутниковых геодезических измерений (определений)	$Mt = (Mt1 + Mt2) / 2 = (0,1 + 0,1) / 2 = 0,1 \text{ м}$	—
н101У	—	—	418496,69	2131967,00	Метод спутниковых геодезических измерений (определений)	$Mt = (Mt1 + Mt2) / 2 = (0,1 + 0,1) / 2 = 0,1 \text{ м}$	—
н91У	—	—	418471,01	2131956,38	Метод спутниковых геодезических измерений (определений)	$Mt = (Mt1 + Mt2) / 2 = (0,1 + 0,1) / 2 = 0,1 \text{ м}$	—
н90У	—	—	418481,44	2131928,44	Метод спутниковых геодезических измерений (определений)	$Mt = (Mt1 + Mt2) / 2 = (0,1 + 0,1) / 2 = 0,1 \text{ м}$	—
н89У	—	—	418502,10	2131881,56	Метод спутниковых геодезических измерений (определений)	$Mt = (Mt1 + Mt2) / 2 = (0,1 + 0,1) / 2 = 0,1 \text{ м}$	—

2. Сведения о частях границ уточняемого земельного участка с кадастровым номером 18:20:049057:94 :

Обозначение части границ		Горизонтальное проложение (S), м	Описание прохождения части границ	Сведения о согласовании местоположения границ(согласовано/спорное)
от т.	до т.			
1	2	3	4	5
н89У	н98У	7,64	—	—
н98У	н99У	19,54	—	—
н99У	н100У	77,20	—	—
н100У	н101У	4,10	—	—
н101У	н91У	27,79	—	—
н91У	н90У	29,82	—	—
н90У	н89У	51,23	—	—

КАРТА-ПЛАН ТЕРРИТОРИИ

Сведения об уточняемых земельных участках

3. Сведения о характеристиках уточняемого земельного участка с кадастровым номером 18:20:049057:94 :

№ п/п	Наименование характеристик земельного участка	Значение характеристики
1	2	3
1.	Адрес земельного участка	—
1.1.	Сведения о местоположении земельного участка (при отсутствии адреса) в структурированном в соответствии с федеральной информационной адресной системой виде	Удмуртская Республика, Сюмсинский район, с. Сюмси, ул. Советская, д. 135
1.2.	Дополнительные сведения о местоположении земельного участка	—
2.	Площадь земельного участка ± величина погрешности определения(вычисления) площади ($P \pm \Delta P$), м ²	2275±18
3.	Формула, примененная для вычисления предельной погрешности определения площади земельного участка, с подставленными значениями и итоговые (вычисленные) значения (ΔP), м ²	$\Delta P = 3,5 \cdot M_t \cdot \sqrt{P_{\text{ДОК}}} = 3,5 \cdot 0,10 \cdot \sqrt{2700} = 18$
4.	Площадь земельного участка согласно сведениям Единого государственного реестра недвижимости ($P_{\text{кад}}$), м ²	2700
5.	Оценка расхождения P и $P_{\text{кад}}$ ($P - P_{\text{кад}}$), м ²	-425
6.	Предельный минимальный и максимальный размеры земельного участка ($P_{\text{мин}}$ и $P_{\text{макс}}$), м ²	—
7.	Вид (виды) разрешенного использования	ЛПХ
7.1.	Дополнительные сведения об использовании земельного участка	—
8.	Кадастровый или иной государственный учетный номер (инвентарный) здания, сооружения, объекта незавершенного строительства, расположенного на земельном участке	—
9.	Сведения о земельных участках (землях общего пользования, территории общего пользования), посредством которых обеспечивается доступ	—
10.	Иные сведения	—

4. Пояснения к сведениям об уточняемом земельном участке с кадастровым номером 18:20:049057:94 :

1.	—
----	---

1. Сведения о характерных точках границы уточняемого земельного участка с кадастровым номером 18:20:049057:97 :

КАРТА-ПЛАН ТЕРРИТОРИИ

Сведения об уточняемых земельных участках

Система координат МСК-18

Зона № 2

Обозначение характерных точек границ	Координаты, м				Метод определения координат	Формулы, примененные для расчета средней квадратической погрешности определения координат характерных точек границ (M_t), с подставленными в такие формулы значениями и итоговые (вычисленные) значения M_t , м	Описание закрепления точки
	содержатся в Едином государственном реестре недвижимости		определены в результате выполнения комплексных кадастровых работ				
	X	Y	X	Y			
1	2	3	4	5	6	7	8
н1У	—	—	418230,50	2131747,64	Метод спутниковых геодезических измерений (определений)	$M_t = (M_{t1} + M_{t2}) / 2 = (0,1 + 0,1) / 2 = 0,1$ м	—
н2У	—	—	418250,16	2131761,08	Метод спутниковых геодезических измерений (определений)	$M_t = (M_{t1} + M_{t2}) / 2 = (0,1 + 0,1) / 2 = 0,1$ м	—
н3У	—	—	418249,72	2131761,86	Метод спутниковых геодезических измерений (определений)	$M_t = (M_{t1} + M_{t2}) / 2 = (0,1 + 0,1) / 2 = 0,1$ м	—
н4У	—	—	418222,78	2131810,11	Метод спутниковых геодезических измерений (определений)	$M_t = (M_{t1} + M_{t2}) / 2 = (0,1 + 0,1) / 2 = 0,1$ м	—
н5У	—	—	418210,10	2131826,65	Метод спутниковых геодезических измерений (определений)	$M_t = (M_{t1} + M_{t2}) / 2 = (0,1 + 0,1) / 2 = 0,1$ м	—
н6У	—	—	418189,03	2131810,09	Метод спутниковых геодезических измерений (определений)	$M_t = (M_{t1} + M_{t2}) / 2 = (0,1 + 0,1) / 2 = 0,1$ м	—

КАРТА-ПЛАН ТЕРРИТОРИИ

Сведения об уточняемых земельных участках

н7У	—	—	418193,35	2131801,49	Метод спутниковых геодезических измерений (определений)	$Mt = (Mt1 + Mt2) / 2 = (0,1 + 0,1) / 2 = 0,1 \text{ м}$	—
н8У	—	—	418219,80	2131763,66	Метод спутниковых геодезических измерений (определений)	$Mt = (Mt1 + Mt2) / 2 = (0,1 + 0,1) / 2 = 0,1 \text{ м}$	—
н1У	—	—	418230,50	2131747,64	Метод спутниковых геодезических измерений (определений)	$Mt = (Mt1 + Mt2) / 2 = (0,1 + 0,1) / 2 = 0,1 \text{ м}$	—
38	418188,69	2131808,47	—	—	—	—	—
39	418216,67	2131769,48	—	—	—	—	—
22	418236,31	2131784,94	—	—	—	—	—
21	418208,35	2131823,93	—	—	—	—	—

2. Сведения о частях границ уточняемого земельного участка с кадастровым номером 18:20:049057:97 :

Обозначение части границ		Горизонтальное проложение (S), м	Описание прохождения части границ	Сведения о согласовании местоположения границ(согласовано/спорное)
от т.	до т.			
1	2	3	4	5
н1У	н2У	23,81	—	—
н2У	н3У	0,90	—	—
н3У	н4У	55,26	—	—
н4У	н5У	20,84	—	—
н5У	н6У	26,80	—	—
н6У	н7У	9,62	—	—
н7У	н8У	46,16	—	—
н8У	н1У	19,26	—	—

3. Сведения о характеристиках уточняемого земельного участка с кадастровым номером 18:20:049057:97 :

№ п/п	Наименование характеристик земельного участка	Значение характеристики
1	2	3
1.	Адрес земельного участка	—

КАРТА-ПЛАН ТЕРРИТОРИИ

Сведения об уточняемых земельных участках

1	2	3
1.1.	Сведения о местоположении земельного участка (при отсутствии адреса) в структурированном в соответствии с федеральной информационной адресной системой виде	Удмуртская Республика, Сюмсинский район, с. Сюмси, ул. Советская, д. 153 а
1.2.	Дополнительные сведения о местоположении земельного участка	—
2.	Площадь земельного участка \pm величина погрешности определения(вычисления) площади ($P \pm \Delta P$), м ²	2034 \pm 12
3.	Формула, примененная для вычисления предельной погрешности определения площади земельного участка, с подставленными значениями и итоговые (вычисленные) значения (ΔP), м ²	$\Delta P = 3,5 \cdot M_t \cdot \sqrt{P_{\text{док}}} = 3,5 \cdot 0,10 \cdot \sqrt{1199} = 12$
4.	Площадь земельного участка согласно сведениям Единого государственного реестра недвижимости ($P_{\text{кад}}$), м ²	1199
5.	Оценка расхождения P и $P_{\text{кад}}$ ($P - P_{\text{кад}}$), м ²	835
6.	Предельный минимальный и максимальный размеры земельного участка ($P_{\text{мин}}$ и $P_{\text{макс}}$), м ²	—
7.	Вид (виды) разрешенного использования	Для индивидуального жилищного строительства
7.1.	Дополнительные сведения об использовании земельного участка	—
8.	Кадастровый или иной государственный учетный номер (инвентарный) здания, сооружения, объекта незавершенного строительства, расположенного на земельном участке	—
9.	Сведения о земельных участках (землях общего пользования, территории общего пользования), посредством которых обеспечивается доступ	—
10.	Иные сведения	—

4. Пояснения к сведениям об уточняемом земельном участке с кадастровым номером 18:20:049057:97 :

1. —

1. Сведения о характерных точках границы уточняемого земельного участка с кадастровым номером 18:20:049058:60 :

КАРТА-ПЛАН ТЕРРИТОРИИ

Сведения об уточняемых земельных участках

Система координат МСК-18

Зона № 2

Обозначение характерных точек границ	Координаты, м				Метод определения координат	Формулы, примененные для расчета средней квадратической погрешности определения координат характерных точек границ (M_t), с подставленными в такие формулы значениями и итоговые (вычисленные) значения M_t , м	Описание закрепления точки
	содержатся в Едином государственном реестре недвижимости		определены в результате выполнения комплексных кадастровых работ				
	X	Y	X	Y			
1	2	3	4	5	6	7	8
н109У	—	—	418573,64	2131901,97	Метод спутниковых геодезических измерений (определений)	$M_t = (M_{t1} + M_{t2}) / 2 = (0,1 + 0,1) / 2 = 0,1$ м	—
н110У	—	—	418597,51	2131909,03	Метод спутниковых геодезических измерений (определений)	$M_t = (M_{t1} + M_{t2}) / 2 = (0,1 + 0,1) / 2 = 0,1$ м	—
н111У	—	—	418569,22	2131991,66	Метод спутниковых геодезических измерений (определений)	$M_t = (M_{t1} + M_{t2}) / 2 = (0,1 + 0,1) / 2 = 0,1$ м	—
н112У	—	—	418557,47	2131988,32	Метод спутниковых геодезических измерений (определений)	$M_t = (M_{t1} + M_{t2}) / 2 = (0,1 + 0,1) / 2 = 0,1$ м	—
н113У	—	—	418558,49	2131986,04	Метод спутниковых геодезических измерений (определений)	$M_t = (M_{t1} + M_{t2}) / 2 = (0,1 + 0,1) / 2 = 0,1$ м	—
н114У	—	—	418566,42	2131963,93	Метод спутниковых геодезических измерений (определений)	$M_t = (M_{t1} + M_{t2}) / 2 = (0,1 + 0,1) / 2 = 0,1$ м	—

КАРТА-ПЛАН ТЕРРИТОРИИ

Сведения об уточняемых земельных участках

н115У	—	—	418557,31	2131961,16	Метод спутниковых геодезических измерений (определений)	$M_t = (M_{t1} + M_{t2}) / 2 = (0,1 + 0,1) / 2 = 0,1 \text{ м}$	—
н109У	—	—	418573,64	2131901,97	Метод спутниковых геодезических измерений (определений)	$M_t = (M_{t1} + M_{t2}) / 2 = (0,1 + 0,1) / 2 = 0,1 \text{ м}$	—

2. Сведения о частях границ уточняемого земельного участка с кадастровым номером 18:20:049058:60 :

Обозначение части границ		Горизонтальное проложение (S), м	Описание прохождения части границ	Сведения о согласовании местоположения границ(согласовано/спорное)
от т.	до т.			
1	2	3	4	5
н109У	н110У	24,89	—	—
н110У	н111У	87,34	—	—
н111У	н112У	12,22	—	—
н112У	н113У	2,50	—	—
н113У	н114У	23,49	—	—
н114У	н115У	9,52	—	—
н115У	н109У	61,40	—	—

3. Сведения о характеристиках уточняемого земельного участка с кадастровым номером 18:20:049058:60 :

№ п/п	Наименование характеристик земельного участка	Значение характеристики
1	2	3
1.	Адрес земельного участка	—
1.1.	Сведения о местоположении земельного участка (при отсутствии адреса) в структурированном в соответствии с федеральной информационной адресной системой виде	Удмуртская Республика, Сюмсинский район р-н, с. Сюмси, ул. Советская, д. 129
1.2.	Дополнительные сведения о местоположении земельного участка	—
2.	Площадь земельного участка ± величина погрешности определения(вычисления) площади ($P \pm \Delta P$), м ²	1721±14
3.	Формула, примененная для вычисления предельной погрешности определения площади земельного участка, с подставленными значениями и итоговые (вычисленные) значения (ΔP), м ²	$\Delta P = 3,5 \cdot M_t \cdot \sqrt{P_{\text{док}}} = 3,5 \cdot 0,10 \cdot \sqrt{1642} = 14$
4.	Площадь земельного участка согласно сведениям Единого государственного реестра недвижимости ($P_{\text{кад}}$), м ²	1642

КАРТА-ПЛАН ТЕРРИТОРИИ

Сведения об уточняемых земельных участках

1	2	3
5.	Оценка расхождения Р и Ркад (Р – Ркад), м ²	79
6.	Предельный минимальный и максимальный размеры земельного участка (Рмин и Рмакс), м ²	—
7.	Вид (виды) разрешенного использования	—
7.1.	Дополнительные сведения об использовании земельного участка	—
8.	Кадастровый или иной государственный учетный номер (инвентарный) здания, сооружения, объекта незавершенного строительства, расположенного на земельном участке	—
9.	Сведения о земельных участках (землях общего пользования, территории общего пользования), посредством которых обеспечивается доступ	—
10.	Иные сведения	—

4. Пояснения к сведениям об уточняемом земельном участке с кадастровым номером 18:20:049058:60 :

1.	—
----	---

1. Сведения о характерных точках границы уточняемого земельного участка с кадастровым номером 18:20:049059:1 :

Система координат МСК-18

Зона № 2

Обозначение характерных точек границ	Координаты, м				Метод определения координат	Формулы, примененные для расчета средней квадратической погрешности определения координат характерных точек границ (M _t), с подставленными в такие формулы значениями и итоговые (вычисленные) значения M _t , м	Описание закрепления точки
	содержатся в Едином государственном реестре недвижимости		определены в результате выполнения комплексных кадастровых работ				
	X	Y	X	Y			
1	2	3	4	5	6	7	8
н76У	—	—	418477,79	2131871,53	Метод спутниковых геодезических измерений (определений)	$M_t = (M_{t1} + M_{t2}) / 2 = (0,1 + 0,1) / 2 = 0,1 \text{ м}$	—
н89У	—	—	418502,10	2131881,56	Метод спутниковых геодезических измерений (определений)	$M_t = (M_{t1} + M_{t2}) / 2 = (0,1 + 0,1) / 2 = 0,1 \text{ м}$	—

КАРТА-ПЛАН ТЕРРИТОРИИ

Сведения об уточняемых земельных участках

н90У	—	—	418481,44	2131928,44	Метод спутниковых геодезических измерений (определений)	$Mt = (Mt1 + Mt2) / 2 = (0,1 + 0,1) / 2 = 0,1 \text{ м}$	—
н91У	—	—	418471,01	2131956,38	Метод спутниковых геодезических измерений (определений)	$Mt = (Mt1 + Mt2) / 2 = (0,1 + 0,1) / 2 = 0,1 \text{ м}$	—
н92У	—	—	418469,78	2131958,05	Метод спутниковых геодезических измерений (определений)	$Mt = (Mt1 + Mt2) / 2 = (0,1 + 0,1) / 2 = 0,1 \text{ м}$	—
н93У	—	—	418446,36	2131948,40	Метод спутниковых геодезических измерений (определений)	$Mt = (Mt1 + Mt2) / 2 = (0,1 + 0,1) / 2 = 0,1 \text{ м}$	—
н78У	—	—	418447,16	2131947,47	Метод спутниковых геодезических измерений (определений)	$Mt = (Mt1 + Mt2) / 2 = (0,1 + 0,1) / 2 = 0,1 \text{ м}$	—
н77У	—	—	418458,61	2131919,58	Метод спутниковых геодезических измерений (определений)	$Mt = (Mt1 + Mt2) / 2 = (0,1 + 0,1) / 2 = 0,1 \text{ м}$	—
н76У	—	—	418477,79	2131871,53	Метод спутниковых геодезических измерений (определений)	$Mt = (Mt1 + Mt2) / 2 = (0,1 + 0,1) / 2 = 0,1 \text{ м}$	—

2. Сведения о частях границ уточняемого земельного участка с кадастровым номером 18:20:049059:1 :

Обозначение части границ		Горизонтальное проложение (S), м	Описание прохождения части границ	Сведения о согласовании местоположения границ(согласовано/спорное)
от т.	до т.			
1	2	3	4	5
н76У	н89У	26,30	—	—
н89У	н90У	51,23	—	—
н90У	н91У	29,82	—	—

КАРТА-ПЛАН ТЕРРИТОРИИ

Сведения об уточняемых земельных участках

н91У	н92У	2,07	—	—
н92У	н93У	25,33	—	—
н93У	н78У	1,23	—	—
н78У	н77У	30,15	—	—
н77У	н76У	51,74	—	—

3. Сведения о характеристиках уточняемого земельного участка с кадастровым номером 18:20:049059:1 :

№ п/п	Наименование характеристик земельного участка	Значение характеристики
1	2	3
1.	Адрес земельного участка	—
1.1.	Сведения о местоположении земельного участка (при отсутствии адреса) в структурированном в соответствии с федеральной информационной адресной системой виде	Удмуртская Республика, Сюмсинский р-н, с. Сюмси, ул. Советская, д. 137
1.2.	Дополнительные сведения о местоположении земельного участка	—
2.	Площадь земельного участка ± величина погрешности определения(вычисления) площади ($P \pm \Delta P$), м ²	2096±14
3.	Формула, примененная для вычисления предельной погрешности определения площади земельного участка, с подставленными значениями и итоговые (вычисленные) значения (ΔP), м ²	$\Delta P = 3,5 \cdot M_t \cdot \sqrt{P_{\text{ДОК}}} = 3,5 \cdot 0,10 \cdot \sqrt{1600} = 14$
4.	Площадь земельного участка согласно сведениям Единого государственного реестра недвижимости ($P_{\text{кад}}$), м ²	1600
5.	Оценка расхождения P и $P_{\text{кад}}$ ($P - P_{\text{кад}}$), м ²	496
6.	Предельный минимальный и максимальный размеры земельного участка ($P_{\text{мин}}$ и $P_{\text{макс}}$), м ²	—
7.	Вид (виды) разрешенного использования	—
7.1.	Дополнительные сведения об использовании земельного участка	—
8.	Кадастровый или иной государственный учетный номер (инвентарный) здания, сооружения, объекта незавершенного строительства, расположенного на земельном участке	—
9.	Сведения о земельных участках (землях общего пользования, территории общего пользования), посредством которых обеспечивается доступ	—
10.	Иные сведения	—

4. Пояснения к сведениям об уточняемом земельном участке с кадастровым номером 18:20:049059:1 :

1.	—
----	---

КАРТА-ПЛАН ТЕРРИТОРИИ

Описание местоположения зданий, сооружений, объектов незавершенного строительства на земельном участке

1. Сведения о характерных точках контура объекта недвижимости с кадастровым номером 18:20:049057:98

Система координат МСК-18							Зона № 2	
Обозначение характерных точек контура	Содержатся в Едином государственном реестре недвижимости			Определены в ходе выполнения комплексных кадастровых работ			Метод определения координат	Формулы, примененные для расчета средней квадратической погрешности определения координат характерных точек границ (M_t), с подставленными в такие формулы значениями и итоговые (вычисленные) значения M_t , м
	Координаты, м		Радиус, м	Координаты, м		Радиус, м		
	X	Y	R	X	Y	R		
1	2	3	4	5	6	7	8	9
н1570	—	—	—	418553,21	2131806,0 2	—	Метод спутниковых геодезических измерений (определений)	$M_t = (M_{t1} + M_{t2}) / 2 = (0,1 + 0,1) / 2 = 0,1$ м
н1580	—	—	—	418559,68	2131808,9 3	—	Метод спутниковых геодезических измерений (определений)	$M_t = (M_{t1} + M_{t2}) / 2 = (0,1 + 0,1) / 2 = 0,1$ м
н1590	—	—	—	418554,78	2131820,1 3	—	Метод спутниковых геодезических измерений (определений)	$M_t = (M_{t1} + M_{t2}) / 2 = (0,1 + 0,1) / 2 = 0,1$ м
н1600	—	—	—	418548,15	2131817,0 6	—	Метод спутниковых геодезических измерений (определений)	$M_t = (M_{t1} + M_{t2}) / 2 = (0,1 + 0,1) / 2 = 0,1$ м
н1570	—	—	—	418553,21	2131806,0 2	—	Метод спутниковых геодезических измерений (определений)	$M_t = (M_{t1} + M_{t2}) / 2 = (0,1 + 0,1) / 2 = 0,1$ м

КАРТА-ПЛАН ТЕРРИТОРИИ

Описание местоположения зданий, сооружений, объектов незавершенного строительства на земельном участке

2. Сведения о характеристиках объекта недвижимости с кадастровым номером 18:20:049057:98

№ п/п	Наименование характеристики	Значение характеристики
1	2	3
1.	Вид объекта недвижимости	здание
2.	Ранее присвоенный государственный учетный номер (инвентарный) здания, сооружения, объекта незавершенного строительства	—
3.	Кадастровый номер земельного участка (земельных участков), в границах которого (которых) расположены здание, сооружение, объект незавершенного строительства	—
4.	Уникальный учетный номер кадастрового квартала, в границах которого расположены здание, сооружение, объект незавершенного строительства	—
5.	Адрес здания, сооружения, объекта незавершенного строительства	—
5.1.	Сведения о местоположении здания, сооружения, объекта незавершенного строительства (при отсутствии адреса) в структурированном в соответствии с федеральной информационной адресной системой виде	Удмуртская Республика, р-н. Сюмсинский, с. Сюмси, ул. Молодежная, д. 19
5.2.	Дополнительные сведения о местоположении	—
6.	Иные сведения	—

3. Пояснения к сведениям об объекте недвижимости с кадастровым номером 18:20:049057:98 :

1.	—
----	---

1. Сведения о характерных точках контура объекта недвижимости с кадастровым номером 18:20:049057:100

Система координат МСК-18							Зона № 2	
Обозначение характерных точек контура	Содержатся в Едином государственном реестре недвижимости			Определены в ходе выполнения комплексных кадастровых работ			Метод определения координат	Формулы, примененные для расчета средней квадратической погрешности определения координат характерных точек границ (M _t), с подставленными в такие формулы значениями и итоговые (вычисленные) значения M _t , м
	Координаты, м		Радиус, м	Координаты, м		Радиус, м		
	X	Y		X	Y			
1	2	3	4	5	6	7	8	9
n134O	—	—	—	418507,28	2131786,0 2	—	Метод спутниковых геодезических	$M_t = (M_{t1} + M_{t2}) / 2 = (0,1 + 0,1) / 2 = 0,1 \text{ м}$

КАРТА-ПЛАН ТЕРРИТОРИИ

Описание местоположения зданий, сооружений, объектов незавершенного строительства на земельном участке

							измерений (определений)	
н1350	—	—	—	418502,56	2131795,7 8	—	Метод спутниковых геодезических измерений (определений)	$Mt = (Mt1 + Mt2) / 2 = (0,1 + 0,1) / 2 = 0,1 \text{ м}$
н1360	—	—	—	418495,59	2131792,1 3	—	Метод спутниковых геодезических измерений (определений)	$Mt = (Mt1 + Mt2) / 2 = (0,1 + 0,1) / 2 = 0,1 \text{ м}$
н1370	—	—	—	418500,21	2131782,3 4	—	Метод спутниковых геодезических измерений (определений)	$Mt = (Mt1 + Mt2) / 2 = (0,1 + 0,1) / 2 = 0,1 \text{ м}$
н1340	—	—	—	418507,28	2131786,0 2	—	Метод спутниковых геодезических измерений (определений)	$Mt = (Mt1 + Mt2) / 2 = (0,1 + 0,1) / 2 = 0,1 \text{ м}$

2. Сведения о характеристиках объекта недвижимости с кадастровым номером 18:20:049057:100

№ п/п	Наименование характеристики	Значение характеристики
1	2	3
1.	Вид объекта недвижимости	здание
2.	Ранее присвоенный государственный учетный номер (инвентарный) здания, сооружения, объекта незавершенного строительства	—
3.	Кадастровый номер земельного участка (земельных участков), в границах которого (которых) расположены здание, сооружение, объект незавершенного строительства	—
4.	Уникальный учетный номер кадастрового квартала, в границах которого расположены здание, сооружение, объект незавершенного строительства	—
5.	Адрес здания, сооружения, объекта незавершенного строительства	—

КАРТА-ПЛАН ТЕРРИТОРИИ

Описание местоположения зданий, сооружений, объектов незавершенного строительства на земельном участке

1	2	3
5.1.	Сведения о местоположении здания, сооружения, объекта незавершенного строительства (при отсутствии адреса) в структурированном в соответствии с федеральной информационной адресной системой виде	Удмуртская Республика, р-н. Сюмсинский, с. Сюмси, ул. Молодежная, д. 23
5.2.	Дополнительные сведения о местоположении	—
6.	Иные сведения	—

3. Пояснения к сведениям об объекте недвижимости с кадастровым номером 18:20:049057:100 :

1. —

1. Сведения о характерных точках контура объекта недвижимости с кадастровым номером 18:20:049057:103

Система координат МСК-18

Зона № 2

Обозначение характерных точек контура	Содержатся в Едином государственном реестре недвижимости			Определены в ходе выполнения комплексных кадастровых работ			Метод определения координат	Формулы, примененные для расчета средней квадратической погрешности определения координат характерных точек границ (M _t), с подставленными в такие формулы значениями и итоговые (вычисленные) значения M _t , м
	Координаты, м		Радиус, м	Координаты, м		Радиус, м		
	X	Y	R	X	Y	R		
1	2	3	4	5	6	7	8	9
н90О	—	—	—	418430,48	2131927,0 9	—	Метод спутниковых геодезических измерений (определений)	$M_t = (M_{t1} + M_{t2}) / 2 = (0,1 + 0,1) / 2 = 0,1 \text{ м}$
н91О	—	—	—	418427,04	2131937,3 8	—	Метод спутниковых геодезических измерений (определений)	$M_t = (M_{t1} + M_{t2}) / 2 = (0,1 + 0,1) / 2 = 0,1 \text{ м}$
н92О	—	—	—	418421,32	2131935,2 6	—	Метод спутниковых геодезических измерений (определений)	$M_t = (M_{t1} + M_{t2}) / 2 = (0,1 + 0,1) / 2 = 0,1 \text{ м}$

КАРТА-ПЛАН ТЕРРИТОРИИ

Описание местоположения зданий, сооружений, объектов незавершенного строительства на земельном участке

н930	—	—	—	418424,72	2131925,3 1	—	Метод спутниковых геодезических измерений (определений)	$Mt = (Mt1 + Mt2) / 2 = (0,1 + 0,1) / 2 = 0,1 \text{ м}$
н900	—	—	—	418430,48	2131927,0 9	—	Метод спутниковых геодезических измерений (определений)	$Mt = (Mt1 + Mt2) / 2 = (0,1 + 0,1) / 2 = 0,1 \text{ м}$

2. Сведения о характеристиках объекта недвижимости с кадастровым номером 18:20:049057:103

№ п/п	Наименование характеристики	Значение характеристики
1	2	3
1.	Вид объекта недвижимости	здание
2.	Ранее присвоенный государственный учетный номер (инвентарный) здания, сооружения, объекта незавершенного строительства	—
3.	Кадастровый номер земельного участка (земельных участков), в границах которого (которых) расположены здание, сооружение, объект незавершенного строительства	—
4.	Уникальный учетный номер кадастрового квартала, в границах которого расположены здание, сооружение, объект незавершенного строительства	—
5.	Адрес здания, сооружения, объекта незавершенного строительства	—
5.1.	Сведения о местоположении здания, сооружения, объекта незавершенного строительства (при отсутствии адреса) в структурированном в соответствии с федеральной информационной адресной системой виде	Удмуртская Республика, р-н. Сюмсинский, с. Сюмси, ул. Советская, д. 139
5.2.	Дополнительные сведения о местоположении	—
6.	Иные сведения	—

3. Пояснения к сведениям об объекте недвижимости с кадастровым номером 18:20:049057:103 :

1.	—
----	---

1. Сведения о характерных точках контура объекта недвижимости с кадастровым номером 18:20:049057:104

Система координат МСК-18

Зона № 2

КАРТА-ПЛАН ТЕРРИТОРИИ

Описание местоположения зданий, сооружений, объектов незавершенного строительства на земельном участке

Обозначение характерных точек контура	Содержатся в Едином государственном реестре недвижимости			Определены в ходе выполнения комплексных кадастровых работ			Метод определения координат	Формулы, примененные для расчета средней квадратической погрешности определения координат характерных точек границ (M _t), с подставленными в такие формулы значениями и итоговые (вычисленные) значения M _t , м
	Координаты, м		Радиус, м	Координаты, м		Радиус, м		
	X	Y	R	X	Y	R		
1	2	3	4	5	6	7	8	9
н70О	—	—	—	418375,85	2131908,2 2	—	Метод спутниковых геодезических измерений (определений)	$M_t = (M_{t1} + M_{t2}) / 2 = (0,1 + 0,1) / 2 = 0,1 \text{ м}$
н71О	—	—	—	418372,41	2131917,6 7	—	Метод спутниковых геодезических измерений (определений)	$M_t = (M_{t1} + M_{t2}) / 2 = (0,1 + 0,1) / 2 = 0,1 \text{ м}$
н72О	—	—	—	418366,84	2131915,7 3	—	Метод спутниковых геодезических измерений (определений)	$M_t = (M_{t1} + M_{t2}) / 2 = (0,1 + 0,1) / 2 = 0,1 \text{ м}$
н73О	—	—	—	418370,17	2131906,3 1	—	Метод спутниковых геодезических измерений (определений)	$M_t = (M_{t1} + M_{t2}) / 2 = (0,1 + 0,1) / 2 = 0,1 \text{ м}$
н70О	—	—	—	418375,85	2131908,2 2	—	Метод спутниковых геодезических измерений (определений)	$M_t = (M_{t1} + M_{t2}) / 2 = (0,1 + 0,1) / 2 = 0,1 \text{ м}$

КАРТА-ПЛАН ТЕРРИТОРИИ

Описание местоположения зданий, сооружений, объектов незавершенного строительства на земельном участке

2. Сведения о характеристиках объекта недвижимости с кадастровым номером 18:20:049057:104

№ п/п	Наименование характеристики	Значение характеристики
1	2	3
1.	Вид объекта недвижимости	здание
2.	Ранее присвоенный государственный учетный номер (инвентарный) здания, сооружения, объекта незавершенного строительства	—
3.	Кадастровый номер земельного участка (земельных участков), в границах которого (которых) расположены здание, сооружение, объект незавершенного строительства	—
4.	Уникальный учетный номер кадастрового квартала, в границах которого расположены здание, сооружение, объект незавершенного строительства	—
5.	Адрес здания, сооружения, объекта незавершенного строительства	—
5.1.	Сведения о местоположении здания, сооружения, объекта незавершенного строительства (при отсутствии адреса) в структурированном в соответствии с федеральной информационной адресной системой виде	Удмуртская Республика, р-н. Сюмсинский, с. Сюмси, ул. Советская, д. 143
5.2.	Дополнительные сведения о местоположении	—
6.	Иные сведения	—

3. Пояснения к сведениям об объекте недвижимости с кадастровым номером 18:20:049057:104 :

1.	—
----	---

1. Сведения о характерных точках контура объекта недвижимости с кадастровым номером 18:20:049057:107

Система координат МСК-18							Зона № 2	
Обозначение характерных точек контура	Содержатся в Едином государственном реестре недвижимости			Определены в ходе выполнения комплексных кадастровых работ			Метод определения координат	Формулы, примененные для расчета средней квадратической погрешности определения координат характерных точек границ (M _t), с подставленными в такие формулы значениями и итоговые (вычисленные) значения M _t , м
	Координаты, м		Радиус, м	Координаты, м		Радиус, м		
	X	Y		X	Y			
1	2	3	4	5	6	7	8	9
n103O	—	—	—	418486,67	2131947,77	—	Метод спутниковых геодезических	$M_t = (M_{t1} + M_{t2}) / 2 = (0,1 + 0,1) / 2 = 0,1 \text{ м}$

КАРТА-ПЛАН ТЕРРИТОРИИ

Описание местоположения зданий, сооружений, объектов незавершенного строительства на земельном участке

							измерений (определений)	
н104О	—	—	—	418497,21	2131951,4 2	—	Метод спутниковых геодезических измерений (определений)	$Mt = (Mt1 + Mt2) / 2 = (0,1 + 0,1) / 2 = 0,1 \text{ м}$
н105О	—	—	—	418494,05	2131960,8 8	—	Метод спутниковых геодезических измерений (определений)	$Mt = (Mt1 + Mt2) / 2 = (0,1 + 0,1) / 2 = 0,1 \text{ м}$
н106О	—	—	—	418483,43	2131957,0 6	—	Метод спутниковых геодезических измерений (определений)	$Mt = (Mt1 + Mt2) / 2 = (0,1 + 0,1) / 2 = 0,1 \text{ м}$
н103О	—	—	—	418486,67	2131947,7 7	—	Метод спутниковых геодезических измерений (определений)	$Mt = (Mt1 + Mt2) / 2 = (0,1 + 0,1) / 2 = 0,1 \text{ м}$

2. Сведения о характеристиках объекта недвижимости с кадастровым номером 18:20:049057:107

№ п/п	Наименование характеристики	Значение характеристики
1	2	3
1.	Вид объекта недвижимости	здание
2.	Ранее присвоенный государственный учетный номер (инвентарный) здания, сооружения, объекта незавершенного строительства	—
3.	Кадастровый номер земельного участка (земельных участков), в границах которого (которых) расположены здание, сооружение, объект незавершенного строительства	—
4.	Уникальный учетный номер кадастрового квартала, в границах которого расположены здание, сооружение, объект незавершенного строительства	—
5.	Адрес здания, сооружения, объекта незавершенного строительства	—

КАРТА-ПЛАН ТЕРРИТОРИИ

Описание местоположения зданий, сооружений, объектов незавершенного строительства на земельном участке

1	2	3
5.1.	Сведения о местоположении здания, сооружения, объекта незавершенного строительства (при отсутствии адреса) в структурированном в соответствии с федеральной информационной адресной системой виде	—
5.2.	Дополнительные сведения о местоположении	—
6.	Иные сведения	—

3. Пояснения к сведениям об объекте недвижимости с кадастровым номером 18:20:049057:107 :

1. —

1. Сведения о характерных точках контура объекта недвижимости с кадастровым номером 18:20:049057:108

Система координат МСК-18							Зона № 2	
Обозначение характерных точек контура	Содержатся в Едином государственном реестре недвижимости			Определены в ходе выполнения комплексных кадастровых работ			Метод определения координат	Формулы, примененные для расчета средней квадратической погрешности определения координат характерных точек границ (M _t), с подставленными в такие формулы значениями и итоговые (вычисленные) значения M _t , м
	Координаты, м		Радиус, м	Координаты, м		Радиус, м		
	X	Y	R	X	Y	R		
1	2	3	4	5	6	7	8	9
н360	—	—	—	418294,25	2131876,28	—	Метод спутниковых геодезических измерений (определений)	$M_t = (M_{t1} + M_{t2}) / 2 = (0,1 + 0,1) / 2 = 0,1 \text{ м}$
н370	—	—	—	418290,42	2131887,50	—	Метод спутниковых геодезических измерений (определений)	$M_t = (M_{t1} + M_{t2}) / 2 = (0,1 + 0,1) / 2 = 0,1 \text{ м}$
н380	—	—	—	418283,07	2131884,97	—	Метод спутниковых геодезических измерений (определений)	$M_t = (M_{t1} + M_{t2}) / 2 = (0,1 + 0,1) / 2 = 0,1 \text{ м}$

КАРТА-ПЛАН ТЕРРИТОРИИ

Описание местоположения зданий, сооружений, объектов незавершенного строительства на земельном участке

н390	—	—	—	418286,79	2131873,6 6	—	Метод спутниковых геодезических измерений (определений)	$Mt = (Mt1 + Mt2) / 2 = (0,1 + 0,1) / 2 = 0,1 \text{ м}$
н360	—	—	—	418294,25	2131876,2 8	—	Метод спутниковых геодезических измерений (определений)	$Mt = (Mt1 + Mt2) / 2 = (0,1 + 0,1) / 2 = 0,1 \text{ м}$

2. Сведения о характеристиках объекта недвижимости с кадастровым номером 18:20:049057:108

№ п/п	Наименование характеристики	Значение характеристики
1	2	3
1.	Вид объекта недвижимости	здание
2.	Ранее присвоенный государственный учетный номер (инвентарный) здания, сооружения, объекта незавершенного строительства	—
3.	Кадастровый номер земельного участка (земельных участков), в границах которого (которых) расположены здание, сооружение, объект незавершенного строительства	—
4.	Уникальный учетный номер кадастрового квартала, в границах которого расположены здание, сооружение, объект незавершенного строительства	—
5.	Адрес здания, сооружения, объекта незавершенного строительства	—
5.1.	Сведения о местоположении здания, сооружения, объекта незавершенного строительства (при отсутствии адреса) в структурированном в соответствии с федеральной информационной адресной системой виде	Удмуртская Республика, Сюмсинский район, с. Сюмси, ул. Советская, 147
5.2.	Дополнительные сведения о местоположении	—
6.	Иные сведения	—

3. Пояснения к сведениям об объекте недвижимости с кадастровым номером 18:20:049057:108 :

1.	—
----	---

1. Сведения о характерных точках контура объекта недвижимости с кадастровым номером 18:20:049057:109

Система координат МСК-18

Зона № 2

КАРТА-ПЛАН ТЕРРИТОРИИ

Описание местоположения зданий, сооружений, объектов незавершенного строительства на земельном участке

Обозначение характерных точек контура	Содержатся в Едином государственном реестре недвижимости			Определены в ходе выполнения комплексных кадастровых работ			Метод определения координат	Формулы, примененные для расчета средней квадратической погрешности определения координат характерных точек границ (M _t), с подставленными в такие формулы значениями и итоговые (вычисленные) значения M _t , м
	Координаты, м		Радиус, м	Координаты, м		Радиус, м		
	X	Y	R	X	Y	R		
1	2	3	4	5	6	7	8	9
н153О	—	—	—	418580,07	2131817,6 3	—	Метод спутниковых геодезических измерений (определений)	$M_t = (M_{t1} + M_{t2}) / 2 = (0,1 + 0,1) / 2 = 0,1 \text{ м}$
н154О	—	—	—	418577,23	2131824,5 3	—	Метод спутниковых геодезических измерений (определений)	$M_t = (M_{t1} + M_{t2}) / 2 = (0,1 + 0,1) / 2 = 0,1 \text{ м}$
н155О	—	—	—	418570,67	2131821,8 7	—	Метод спутниковых геодезических измерений (определений)	$M_t = (M_{t1} + M_{t2}) / 2 = (0,1 + 0,1) / 2 = 0,1 \text{ м}$
н156О	—	—	—	418573,57	2131814,9 4	—	Метод спутниковых геодезических измерений (определений)	$M_t = (M_{t1} + M_{t2}) / 2 = (0,1 + 0,1) / 2 = 0,1 \text{ м}$
н153О	—	—	—	418580,07	2131817,6 3	—	Метод спутниковых геодезических измерений (определений)	$M_t = (M_{t1} + M_{t2}) / 2 = (0,1 + 0,1) / 2 = 0,1 \text{ м}$

КАРТА-ПЛАН ТЕРРИТОРИИ

Описание местоположения зданий, сооружений, объектов незавершенного строительства на земельном участке

2. Сведения о характеристиках объекта недвижимости с кадастровым номером 18:20:049057:109		
№ п/п	Наименование характеристики	Значение характеристики
1	2	3
1.	Вид объекта недвижимости	здание
2.	Ранее присвоенный государственный учетный номер (инвентарный) здания, сооружения, объекта незавершенного строительства	—
3.	Кадастровый номер земельного участка (земельных участков), в границах которого (которых) расположены здание, сооружение, объект незавершенного строительства	—
4.	Уникальный учетный номер кадастрового квартала, в границах которого расположены здание, сооружение, объект незавершенного строительства	—
5.	Адрес здания, сооружения, объекта незавершенного строительства	Удмуртская Республика, Сюмсинский р-н, с. Сюмси, ул. Молодежная, д. 17
5.1.	Сведения о местоположении здания, сооружения, объекта незавершенного строительства (при отсутствии адреса) в структурированном в соответствии с федеральной информационной адресной системой виде	—
5.2.	Дополнительные сведения о местоположении	—
6.	Иные сведения	—

3. Пояснения к сведениям об объекте недвижимости с кадастровым номером 18:20:049057:109 :

1.	—
----	---

1. Сведения о характерных точках контура объекта недвижимости с кадастровым номером 18:20:049057:110

Система координат МСК-18							Зона № 2	
Обозначение характерных точек контура	Содержатся в Едином государственном реестре недвижимости			Определены в ходе выполнения комплексных кадастровых работ			Метод определения координат	Формулы, примененные для расчета средней квадратической погрешности определения координат характерных точек границ (M_i), с подставленными в такие формулы значениями и итоговые (вычисленные) значения M_i , м
	Координаты, м		Радиус, м	Координаты, м		Радиус, м		
	X	Y	R	X	Y	R		
1	2	3	4	5	6	7	8	9
n1380	—	—	—	418533,45	2131797,37	—	Метод спутниковых геодезических	$M_t = (M_{t1} + M_{t2}) / 2 = (0,1 + 0,1) / 2 = 0,1$ м

КАРТА-ПЛАН ТЕРРИТОРИИ

Описание местоположения зданий, сооружений, объектов незавершенного строительства на земельном участке

							измерений (определений)	
н139О	—	—	—	418528,52	2131808,8 9	—	Метод спутниковых геодезических измерений (определений)	$Mt = (Mt1 + Mt2) / 2 = (0,1 + 0,1) / 2 = 0,1 \text{ м}$
н140О	—	—	—	418520,77	2131805,4 4	—	Метод спутниковых геодезических измерений (определений)	$Mt = (Mt1 + Mt2) / 2 = (0,1 + 0,1) / 2 = 0,1 \text{ м}$
н141О	—	—	—	418525,68	2131794,0 7	—	Метод спутниковых геодезических измерений (определений)	$Mt = (Mt1 + Mt2) / 2 = (0,1 + 0,1) / 2 = 0,1 \text{ м}$
н138О	—	—	—	418533,45	2131797,3 7	—	Метод спутниковых геодезических измерений (определений)	$Mt = (Mt1 + Mt2) / 2 = (0,1 + 0,1) / 2 = 0,1 \text{ м}$

2. Сведения о характеристиках объекта недвижимости с кадастровым номером 18:20:049057:110

№ п/п	Наименование характеристики	Значение характеристики
1	2	3
1.	Вид объекта недвижимости	здание
2.	Ранее присвоенный государственный учетный номер (инвентарный) здания, сооружения, объекта незавершенного строительства	—
3.	Кадастровый номер земельного участка (земельных участков), в границах которого (которых) расположены здание, сооружение, объект незавершенного строительства	—
4.	Уникальный учетный номер кадастрового квартала, в границах которого расположены здание, сооружение, объект незавершенного строительства	—
5.	Адрес здания, сооружения, объекта незавершенного строительства	—

КАРТА-ПЛАН ТЕРРИТОРИИ

Описание местоположения зданий, сооружений, объектов незавершенного строительства на земельном участке

1	2	3
5.1.	Сведения о местоположении здания, сооружения, объекта незавершенного строительства (при отсутствии адреса) в структурированном в соответствии с федеральной информационной адресной системой виде	Удмуртская Республика, р-н. Сюмсинский, с. Сюмси, ул. Молодежная, д. 21
5.2.	Дополнительные сведения о местоположении	—
6.	Иные сведения	—

3. Пояснения к сведениям об объекте недвижимости с кадастровым номером 18:20:049057:110 :

1. —

1. Сведения о характерных точках контура объекта недвижимости с кадастровым номером 18:20:049057:115

Система координат МСК-18							Зона № 2	
Обозначение характерных точек контура	Содержатся в Едином государственном реестре недвижимости			Определены в ходе выполнения комплексных кадастровых работ			Метод определения координат	Формулы, примененные для расчета средней квадратической погрешности определения координат характерных точек границ (M _t), с подставленными в такие формулы значениями и итоговые (вычисленные) значения M _t , м
	Координаты, м		Радиус, м	Координаты, м		Радиус, м		
	X	Y	R	X	Y	R		
1	2	3	4	5	6	7	8	9
н800	—	—	—	418402,69	2131916,3 5	—	Метод спутниковых геодезических измерений (определений)	$M_t = (M_{t1} + M_{t2}) / 2 = (0,1 + 0,1) / 2 = 0,1 \text{ м}$
н810	—	—	—	418410,82	2131919,2 9	—	Метод спутниковых геодезических измерений (определений)	$M_t = (M_{t1} + M_{t2}) / 2 = (0,1 + 0,1) / 2 = 0,1 \text{ м}$
н820	—	—	—	418407,13	2131929,9 1	—	Метод спутниковых геодезических измерений (определений)	$M_t = (M_{t1} + M_{t2}) / 2 = (0,1 + 0,1) / 2 = 0,1 \text{ м}$

КАРТА-ПЛАН ТЕРРИТОРИИ

Описание местоположения зданий, сооружений, объектов незавершенного строительства на земельном участке

н830	—	—	—	418398,88	2131927,1 1	—	Метод спутниковых геодезических измерений (определений)	$Mt = (Mt1 + Mt2) / 2 = (0,1 + 0,1) / 2 = 0,1 \text{ м}$
н800	—	—	—	418402,69	2131916,3 5	—	Метод спутниковых геодезических измерений (определений)	$Mt = (Mt1 + Mt2) / 2 = (0,1 + 0,1) / 2 = 0,1 \text{ м}$

2. Сведения о характеристиках объекта недвижимости с кадастровым номером 18:20:049057:115

№ п/п	Наименование характеристики	Значение характеристики
1	2	3
1.	Вид объекта недвижимости	здание
2.	Ранее присвоенный государственный учетный номер (инвентарный) здания, сооружения, объекта незавершенного строительства	—
3.	Кадастровый номер земельного участка (земельных участков), в границах которого (которых) расположены здание, сооружение, объект незавершенного строительства	—
4.	Уникальный учетный номер кадастрового квартала, в границах которого расположены здание, сооружение, объект незавершенного строительства	—
5.	Адрес здания, сооружения, объекта незавершенного строительства	—
5.1.	Сведения о местоположении здания, сооружения, объекта незавершенного строительства (при отсутствии адреса) в структурированном в соответствии с федеральной информационной адресной системой виде	—
5.2.	Дополнительные сведения о местоположении	—
6.	Иные сведения	—

3. Пояснения к сведениям об объекте недвижимости с кадастровым номером 18:20:049057:115 :

1.	—
----	---

1. Сведения о характерных точках контура объекта недвижимости с кадастровым номером 18:20:049057:120

Система координат МСК-18

Зона № 2

КАРТА-ПЛАН ТЕРРИТОРИИ

Описание местоположения зданий, сооружений, объектов незавершенного строительства на земельном участке

Обозначение характерных точек контура	Содержатся в Едином государственном реестре недвижимости			Определены в ходе выполнения комплексных кадастровых работ			Метод определения координат	Формулы, примененные для расчета средней квадратической погрешности определения координат характерных точек границ (M _t), с подставленными в такие формулы значениями и итоговые (вычисленные) значения M _t , м
	Координаты, м		Радиус, м R	Координаты, м		Радиус, м R		
	X	Y		X	Y			
1	2	3	4	5	6	7	8	9
н32О	—	—	—	418274,76	2131869,18	—	Метод спутниковых геодезических измерений (определений)	$M_t = (M_{t1} + M_{t2}) / 2 = (0,1 + 0,1) / 2 = 0,1 \text{ м}$
н33О	—	—	—	418270,69	2131878,68	—	Метод спутниковых геодезических измерений (определений)	$M_t = (M_{t1} + M_{t2}) / 2 = (0,1 + 0,1) / 2 = 0,1 \text{ м}$
н34О	—	—	—	418265,18	2131875,98	—	Метод спутниковых геодезических измерений (определений)	$M_t = (M_{t1} + M_{t2}) / 2 = (0,1 + 0,1) / 2 = 0,1 \text{ м}$
н35О	—	—	—	418269,20	2131866,94	—	Метод спутниковых геодезических измерений (определений)	$M_t = (M_{t1} + M_{t2}) / 2 = (0,1 + 0,1) / 2 = 0,1 \text{ м}$
н32О	—	—	—	418274,76	2131869,18	—	Метод спутниковых геодезических измерений (определений)	$M_t = (M_{t1} + M_{t2}) / 2 = (0,1 + 0,1) / 2 = 0,1 \text{ м}$

КАРТА-ПЛАН ТЕРРИТОРИИ

Описание местоположения зданий, сооружений, объектов незавершенного строительства на земельном участке

2. Сведения о характеристиках объекта недвижимости с кадастровым номером 18:20:049057:120		
№ п/п	Наименование характеристики	Значение характеристики
1	2	3
1.	Вид объекта недвижимости	здание
2.	Ранее присвоенный государственный учетный номер (инвентарный) здания, сооружения, объекта незавершенного строительства	—
3.	Кадастровый номер земельного участка (земельных участков), в границах которого (которых) расположены здание, сооружение, объект незавершенного строительства	—
4.	Уникальный учетный номер кадастрового квартала, в границах которого расположены здание, сооружение, объект незавершенного строительства	—
5.	Адрес здания, сооружения, объекта незавершенного строительства	—
5.1.	Сведения о местоположении здания, сооружения, объекта незавершенного строительства (при отсутствии адреса) в структурированном в соответствии с федеральной информационной адресной системой виде	Удмуртская Республика, Сюмсинский район, с.Сюмси, ул.Советская, д.149.
5.2.	Дополнительные сведения о местоположении	—
6.	Иные сведения	—

3. Пояснения к сведениям об объекте недвижимости с кадастровым номером 18:20:049057:120 :

1.	—
----	---

1. Сведения о характерных точках контура объекта недвижимости с кадастровым номером 18:20:049057:122

Система координат МСК-18							Зона № 2	
Обозначение характерных точек контура	Содержатся в Едином государственном реестре недвижимости			Определены в ходе выполнения комплексных кадастровых работ			Метод определения координат	Формулы, примененные для расчета средней квадратической погрешности определения координат характерных точек границ (M _t), с подставленными в такие формулы значениями и итоговые (вычисленные) значения M _t , м
	Координаты, м		Радиус, м	Координаты, м		Радиус, м		
	X	Y		X	Y			
1	2	3	4	5	6	7	8	9
н59О	—	—	—	418313,59	2131882,46	—	Метод спутниковых геодезических	$M_t = (M_{t1} + M_{t2}) / 2 = (0,1 + 0,1) / 2 = 0,1 \text{ м}$

КАРТА-ПЛАН ТЕРРИТОРИИ

Описание местоположения зданий, сооружений, объектов незавершенного строительства на земельном участке

							измерений (определений)	
н60О	—	—	—	418309,24	2131894,4 5	—	Метод спутниковых геодезических измерений (определений)	$Mt = (Mt1 + Mt2) / 2 = (0,1 + 0,1) / 2 = 0,1 \text{ м}$
н43О	—	—	—	418303,25	2131892,1 7	—	Метод спутниковых геодезических измерений (определений)	$Mt = (Mt1 + Mt2) / 2 = (0,1 + 0,1) / 2 = 0,1 \text{ м}$
н61О	—	—	—	418307,86	2131880,4 7	—	Метод спутниковых геодезических измерений (определений)	$Mt = (Mt1 + Mt2) / 2 = (0,1 + 0,1) / 2 = 0,1 \text{ м}$
н59О	—	—	—	418313,59	2131882,4 6	—	Метод спутниковых геодезических измерений (определений)	$Mt = (Mt1 + Mt2) / 2 = (0,1 + 0,1) / 2 = 0,1 \text{ м}$
1	418313,08	2131885,11	—	—	—	—	—	—
2	418308,72	2131896,60	—	—	—	—	—	—
3	418303,39	2131894,58	—	—	—	—	—	—
4	418307,77	2131883,11	—	—	—	—	—	—

2. Сведения о характеристиках объекта недвижимости с кадастровым номером 18:20:049057:122

№ п/п	Наименование характеристики	Значение характеристики
1	2	3
1.	Вид объекта недвижимости	здание
2.	Ранее присвоенный государственный учетный номер (инвентарный) здания, сооружения, объекта незавершенного строительства	—
3.	Кадастровый номер земельного участка (земельных участков), в границах которого (которых) расположены здание, сооружение, объект незавершенного строительства	—

КАРТА-ПЛАН ТЕРРИТОРИИ

Описание местоположения зданий, сооружений, объектов незавершенного строительства на земельном участке

1	2	3
4.	Уникальный учетный номер кадастрового квартала, в границах которого расположены здание, сооружение, объект незавершенного строительства	—
5.	Адрес здания, сооружения, объекта незавершенного строительства	—
5.1.	Сведения о местоположении здания, сооружения, объекта незавершенного строительства (при отсутствии адреса) в структурированном в соответствии с федеральной информационной адресной системой виде	Удмуртская Республика, Сюмсинский район, с. Сюмси, ул. Советская, д. 145а
5.2.	Дополнительные сведения о местоположении	—
6.	Иные сведения	—

3. Пояснения к сведениям об объекте недвижимости с кадастровым номером 18:20:049057:122 :

1. —

1. Сведения о характерных точках контура объекта недвижимости с кадастровым номером 18:20:049057:123

Система координат МСК-18

Зона № 2

Обозначение характерных точек контура	Содержатся в Едином государственном реестре недвижимости			Определены в ходе выполнения комплексных кадастровых работ			Метод определения координат	Формулы, примененные для расчета средней квадратической погрешности определения координат характерных точек границ (M _i), с подставленными в такие формулы значениями и итоговые (вычисленные) значения M _{ср} , м
	Координаты, м		Радиус, м	Координаты, м		Радиус, м		
	X	Y	R	X	Y	R		
1	2	3	4	5	6	7	8	9
н94О	—	—	—	418471,65	2131945,0 3	—	Метод спутниковых геодезических измерений (определений)	$M_t = (M_{t1} + M_{t2}) / 2 = (0,1 + 0,1) / 2 = 0,1 \text{ м}$
н95О	—	—	—	418469,25	2131952,2 9	—	Метод спутниковых геодезических измерений (определений)	$M_t = (M_{t1} + M_{t2}) / 2 = (0,1 + 0,1) / 2 = 0,1 \text{ м}$
н96О	—	—	—	418459,71	2131948,9 3	—	Метод спутниковых геодезических измерений (определений)	$M_t = (M_{t1} + M_{t2}) / 2 = (0,1 + 0,1) / 2 = 0,1 \text{ м}$

КАРТА-ПЛАН ТЕРРИТОРИИ

Описание местоположения зданий, сооружений, объектов незавершенного строительства на земельном участке

							измерений (определений)	
н97О	—	—	—	418462,19	2131941,5 9	—	Метод спутниковых геодезических измерений (определений)	$Mt = (Mt1 + Mt2) / 2 = (0,1 + 0,1) / 2 = 0,1 \text{ м}$
н94О	—	—	—	418471,65	2131945,0 3	—	Метод спутниковых геодезических измерений (определений)	$Mt = (Mt1 + Mt2) / 2 = (0,1 + 0,1) / 2 = 0,1 \text{ м}$
5	418467,93	2131950,64	—	—	—	—	—	—
6	418465,49	2131957,86	—	—	—	—	—	—
7	418455,41	2131954,27	—	—	—	—	—	—
8	418454,72	2131956,15	—	—	—	—	—	—
9	418452,31	2131955,25	—	—	—	—	—	—
10	418455,43	2131946,21	—	—	—	—	—	—

2. Сведения о характеристиках объекта недвижимости с кадастровым номером 18:20:049057:123

№ п/п	Наименование характеристики	Значение характеристики
1	2	3
1.	Вид объекта недвижимости	здание
2.	Ранее присвоенный государственный учетный номер (инвентарный) здания, сооружения, объекта незавершенного строительства	—
3.	Кадастровый номер земельного участка (земельных участков), в границах которого (которых) расположены здание, сооружение, объект незавершенного строительства	—
4.	Уникальный учетный номер кадастрового квартала, в границах которого расположены здание, сооружение, объект незавершенного строительства	—
5.	Адрес здания, сооружения, объекта незавершенного строительства	—
5.1.	Сведения о местоположении здания, сооружения, объекта незавершенного строительства (при отсутствии адреса) в структурированном в соответствии с федеральной информационной адресной системой виде	Удмуртская Республика, Сюмсинский район, с. Сюмси, ул. Советская, д. 137
5.2.	Дополнительные сведения о местоположении	—

КАРТА-ПЛАН ТЕРРИТОРИИ

Описание местоположения зданий, сооружений, объектов незавершенного строительства на земельном участке

1	2	3
6.	Иные сведения	—

3. Пояснения к сведениям об объекте недвижимости с кадастровым номером 18:20:049057:123 :

1.	—
----	---

1. Сведения о характерных точках контура объекта недвижимости с кадастровым номером 18:20:049057:125

Система координат МСК-18 Зона № 2

Обозначение характерных точек контура	Содержатся в Едином государственном реестре недвижимости			Определены в ходе выполнения комплексных кадастровых работ			Метод определения координат	Формулы, примененные для расчета средней квадратической погрешности определения координат характерных точек границ (M_t), с подставленными в такие формулы значениями и итоговые (вычисленные) значения M_t , м
	Координаты, м		Радиус, м	Координаты, м		Радиус, м		
	X	Y	R	X	Y	R		
1	2	3	4	5	6	7	8	9
н1120	—	—	—	418519,77	2131956,8 9	—	Метод спутниковых геодезических измерений (определений)	$M_t = (M_{t1} + M_{t2}) / 2 = (0,1 + 0,1) / 2 = 0,1$ м
н1130	—	—	—	418514,96	2131969,5 9	—	Метод спутниковых геодезических измерений (определений)	$M_t = (M_{t1} + M_{t2}) / 2 = (0,1 + 0,1) / 2 = 0,1$ м
н1140	—	—	—	418507,99	2131967,1 8	—	Метод спутниковых геодезических измерений (определений)	$M_t = (M_{t1} + M_{t2}) / 2 = (0,1 + 0,1) / 2 = 0,1$ м
н1150	—	—	—	418512,80	2131954,4 9	—	Метод спутниковых геодезических измерений (определений)	$M_t = (M_{t1} + M_{t2}) / 2 = (0,1 + 0,1) / 2 = 0,1$ м

КАРТА-ПЛАН ТЕРРИТОРИИ

Описание местоположения зданий, сооружений, объектов незавершенного строительства на земельном участке

н1120	—	—	—	418519,77	2131956,8 9	—	Метод спутниковых геодезических измерений (определений)	$Mt = (Mt1 + Mt2) / 2 = (0,1 + 0,1) / 2 = 0,1 \text{ м}$
11	418517,02	2131963,16	—	—	—	—	—	—
12	418514,85	2131969,26	—	—	—	—	—	—
13	418507,95	2131966,80	—	—	—	—	—	—
14	418510,12	2131960,71	—	—	—	—	—	—

2. Сведения о характеристиках объекта недвижимости с кадастровым номером 18:20:049057:125

№ п/п	Наименование характеристики	Значение характеристики
1	2	3
1.	Вид объекта недвижимости	здание
2.	Ранее присвоенный государственный учетный номер (инвентарный) здания, сооружения, объекта незавершенного строительства	—
3.	Кадастровый номер земельного участка (земельных участков), в границах которого (которых) расположены здание, сооружение, объект незавершенного строительства	—
4.	Уникальный учетный номер кадастрового квартала, в границах которого расположены здание, сооружение, объект незавершенного строительства	—
5.	Адрес здания, сооружения, объекта незавершенного строительства	—
5.1.	Сведения о местоположении здания, сооружения, объекта незавершенного строительства (при отсутствии адреса) в структурированном в соответствии с федеральной информационной адресной системой виде	Удмуртская Республика, Сюмсинский район, с. Сюмси, ул. Советская, д. 133
5.2.	Дополнительные сведения о местоположении	—
6.	Иные сведения	—

3. Пояснения к сведениям об объекте недвижимости с кадастровым номером 18:20:049057:125 :

1.	—
----	---

1. Сведения о характерных точках контура объекта недвижимости с кадастровым номером 18:20:049057:236

Система координат МСК-18

Зона № 2

КАРТА-ПЛАН ТЕРРИТОРИИ

Описание местоположения зданий, сооружений, объектов незавершенного строительства на земельном участке

Обозначение характерных точек контура	Содержатся в Едином государственном реестре недвижимости			Определены в ходе выполнения комплексных кадастровых работ			Метод определения координат	Формулы, примененные для расчета средней квадратической погрешности определения координат характерных точек границ (M _t), с подставленными в такие формулы значениями и итоговые (вычисленные) значения M _t , м
	Координаты, м		Радиус, м	Координаты, м		Радиус, м		
	X	Y	R	X	Y	R		
1	2	3	4	5	6	7	8	9
н290	—	—	—	418258,94	2131858,9 3	—	Метод спутниковых геодезических измерений (определений)	$M_t = (M_{t1} + M_{t2}) / 2 = (0,1 + 0,1) / 2 = 0,1 \text{ м}$
16	418252,58	2131868,88	—	418252,58	2131868,8 8	—	—	—
17	418247,38	2131865,50	—	—	—	—	—	—
18	418253,73	2131855,55	—	—	—	—	—	—
15	418258,94	2131858,93	—	—	—	—	—	—
н300	—	—	—	418247,38	2131865,5 0	—	Метод спутниковых геодезических измерений (определений)	$M_t = (M_{t1} + M_{t2}) / 2 = (0,1 + 0,1) / 2 = 0,1 \text{ м}$
н310	—	—	—	418253,52	2131855,7 0	—	Метод спутниковых геодезических измерений (определений)	$M_t = (M_{t1} + M_{t2}) / 2 = (0,1 + 0,1) / 2 = 0,1 \text{ м}$
н290	—	—	—	418258,94	2131858,9 3	—	Метод спутниковых геодезических измерений (определений)	$M_t = (M_{t1} + M_{t2}) / 2 = (0,1 + 0,1) / 2 = 0,1 \text{ м}$

КАРТА-ПЛАН ТЕРРИТОРИИ

Описание местоположения зданий, сооружений, объектов незавершенного строительства на земельном участке

2. Сведения о характеристиках объекта недвижимости с кадастровым номером 18:20:049057:236		
№ п/п	Наименование характеристики	Значение характеристики
1	2	3
1.	Вид объекта недвижимости	здание
2.	Ранее присвоенный государственный учетный номер (инвентарный) здания, сооружения, объекта незавершенного строительства	—
3.	Кадастровый номер земельного участка (земельных участков), в границах которого (которых) расположены здание, сооружение, объект незавершенного строительства	—
4.	Уникальный учетный номер кадастрового квартала, в границах которого расположены здание, сооружение, объект незавершенного строительства	—
5.	Адрес здания, сооружения, объекта незавершенного строительства	—
5.1.	Сведения о местоположении здания, сооружения, объекта незавершенного строительства (при отсутствии адреса) в структурированном в соответствии с федеральной информационной адресной системой виде	Удмуртская Республика, Сюмсинский район, с. Сюмси, ул. Советская, д. 151
5.2.	Дополнительные сведения о местоположении	—
6.	Иные сведения	—

3. Пояснения к сведениям об объекте недвижимости с кадастровым номером 18:20:049057:236 :

1.	—
----	---

1. Сведения о характерных точках контура объекта недвижимости с кадастровым номером 18:20:049058:41

Система координат МСК-18							Зона № 2	
Обозначение характерных точек контура	Содержатся в Едином государственном реестре недвижимости			Определены в ходе выполнения комплексных кадастровых работ			Метод определения координат	Формулы, примененные для расчета средней квадратической погрешности определения координат характерных точек границ (M _t), с подставленными в такие формулы значениями и итоговые (вычисленные) значения M _t , м
	Координаты, м		Радиус, м	Координаты, м		Радиус, м		
	X	Y		X	Y			
1	2	3	4	5	6	7	8	9
n123O	—	—	—	418572,54	2131979,09	—	Метод спутниковых геодезических	$M_t = (M_{t1} + M_{t2}) / 2 = (0,1 + 0,1) / 2 = 0,1 \text{ м}$

КАРТА-ПЛАН ТЕРРИТОРИИ

Описание местоположения зданий, сооружений, объектов незавершенного строительства на земельном участке

							измерений (определений)	
н1240	—	—	—	418568,85	2131989,2 6	—	Метод спутниковых геодезических измерений (определений)	$Mt = (Mt1 + Mt2) / 2 = (0,1 + 0,1) / 2 = 0,1 \text{ м}$
н1200	—	—	—	418558,49	2131986,0 4	—	Метод спутниковых геодезических измерений (определений)	$Mt = (Mt1 + Mt2) / 2 = (0,1 + 0,1) / 2 = 0,1 \text{ м}$
н1250	—	—	—	418562,37	2131975,6 0	—	Метод спутниковых геодезических измерений (определений)	$Mt = (Mt1 + Mt2) / 2 = (0,1 + 0,1) / 2 = 0,1 \text{ м}$
н1230	—	—	—	418572,54	2131979,0 9	—	Метод спутниковых геодезических измерений (определений)	$Mt = (Mt1 + Mt2) / 2 = (0,1 + 0,1) / 2 = 0,1 \text{ м}$

2. Сведения о характеристиках объекта недвижимости с кадастровым номером 18:20:049058:41

№ п/п	Наименование характеристики	Значение характеристики
1	2	3
1.	Вид объекта недвижимости	здание
2.	Ранее присвоенный государственный учетный номер (инвентарный) здания, сооружения, объекта незавершенного строительства	—
3.	Кадастровый номер земельного участка (земельных участков), в границах которого (которых) расположены здание, сооружение, объект незавершенного строительства	—
4.	Уникальный учетный номер кадастрового квартала, в границах которого расположены здание, сооружение, объект незавершенного строительства	—
5.	Адрес здания, сооружения, объекта незавершенного строительства	—

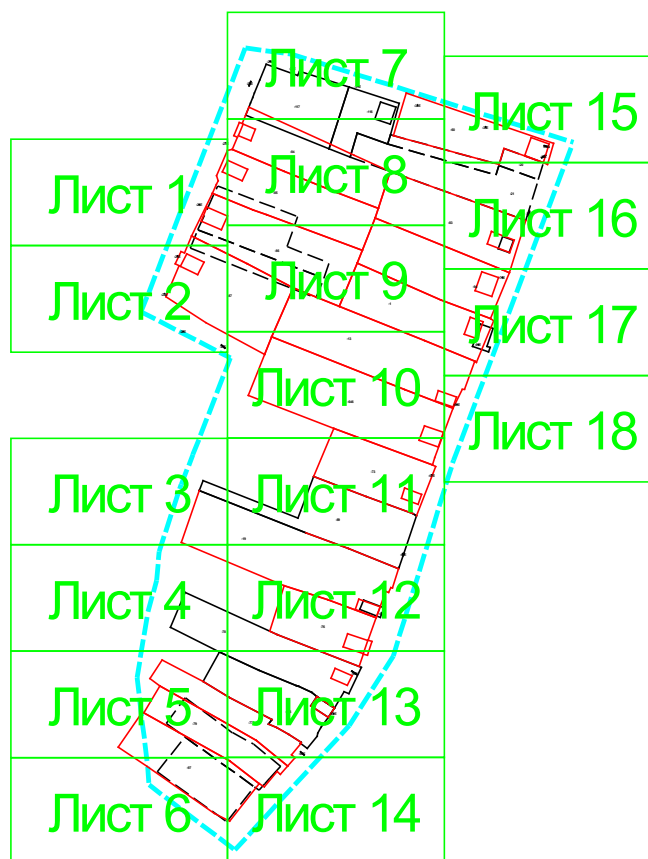
КАРТА-ПЛАН ТЕРРИТОРИИ

Описание местоположения зданий, сооружений, объектов незавершенного строительства на земельном участке

1	2	3
5.1.	Сведения о местоположении здания, сооружения, объекта незавершенного строительства (при отсутствии адреса) в структурированном в соответствии с федеральной информационной адресной системой виде	Удмуртская Республика, Сюмсинский р-н, с. Сюмси, ул. Советская, д. 129
5.2.	Дополнительные сведения о местоположении	—
6.	Иные сведения	—
3. Пояснения к сведениям об объекте недвижимости с кадастровым номером 18:20:049058:41 :		
1.	—	

КАРТА-ПЛАН ТЕРРИТОРИИ
Схема границ земельных участков

Основной лист



Масштаб 1: 4244

Условные обозначения:



– область выносного листа,

23

– номер выносного листа.

Остальные обозначения приведены на отдельной странице в конце раздела.

КАРТА-ПЛАН ТЕРРИТОРИИ
Схема границ земельных участков

Выносной лист №1



Масштаб 1:500

Условные обозначения приведены на отдельной странице в конце раздела.

КАРТА-ПЛАН ТЕРРИТОРИИ
Схема границ земельных участков

Выносной лист №2



Масштаб 1:500

Условные обозначения приведены на отдельной странице в конце раздела.

КАРТА-ПЛАН ТЕРРИТОРИИ
Схема границ земельных участков

Выносной лист №3



Масштаб 1:500

Условные обозначения приведены на отдельной странице в конце раздела.

КАРТА-ПЛАН ТЕРРИТОРИИ
Схема границ земельных участков

Выносной лист №4



Масштаб 1:500

Условные обозначения приведены на отдельной странице в конце раздела.

КАРТА-ПЛАН ТЕРРИТОРИИ
Схема границ земельных участков

Выносной лист №5



Масштаб 1:500

Условные обозначения приведены на отдельной странице в конце раздела.

КАРТА-ПЛАН ТЕРРИТОРИИ
Схема границ земельных участков

Выносной лист №6



Масштаб 1:500

Условные обозначения приведены на отдельной странице в конце раздела.

КАРТА-ПЛАН ТЕРРИТОРИИ
Схема границ земельных участков

Выносной лист №7



Масштаб 1:500

Условные обозначения приведены на отдельной странице в конце раздела.

КАРТА-ПЛАН ТЕРРИТОРИИ
Схема границ земельных участков

Выносной лист №8



Масштаб 1:500

Условные обозначения приведены на отдельной странице в конце раздела.

КАРТА-ПЛАН ТЕРРИТОРИИ
Схема границ земельных участков

Выносной лист №10



Масштаб 1:500

Условные обозначения приведены на отдельной странице в конце раздела.

КАРТА-ПЛАН ТЕРРИТОРИИ
Схема границ земельных участков

Выносной лист №11



Масштаб 1:500

Условные обозначения приведены на отдельной странице в конце раздела.

КАРТА-ПЛАН ТЕРРИТОРИИ
Схема границ земельных участков

Выносной лист №12



Масштаб 1:500

Условные обозначения приведены на отдельной странице в конце раздела.

КАРТА-ПЛАН ТЕРРИТОРИИ
Схема границ земельных участков

Выносной лист №13

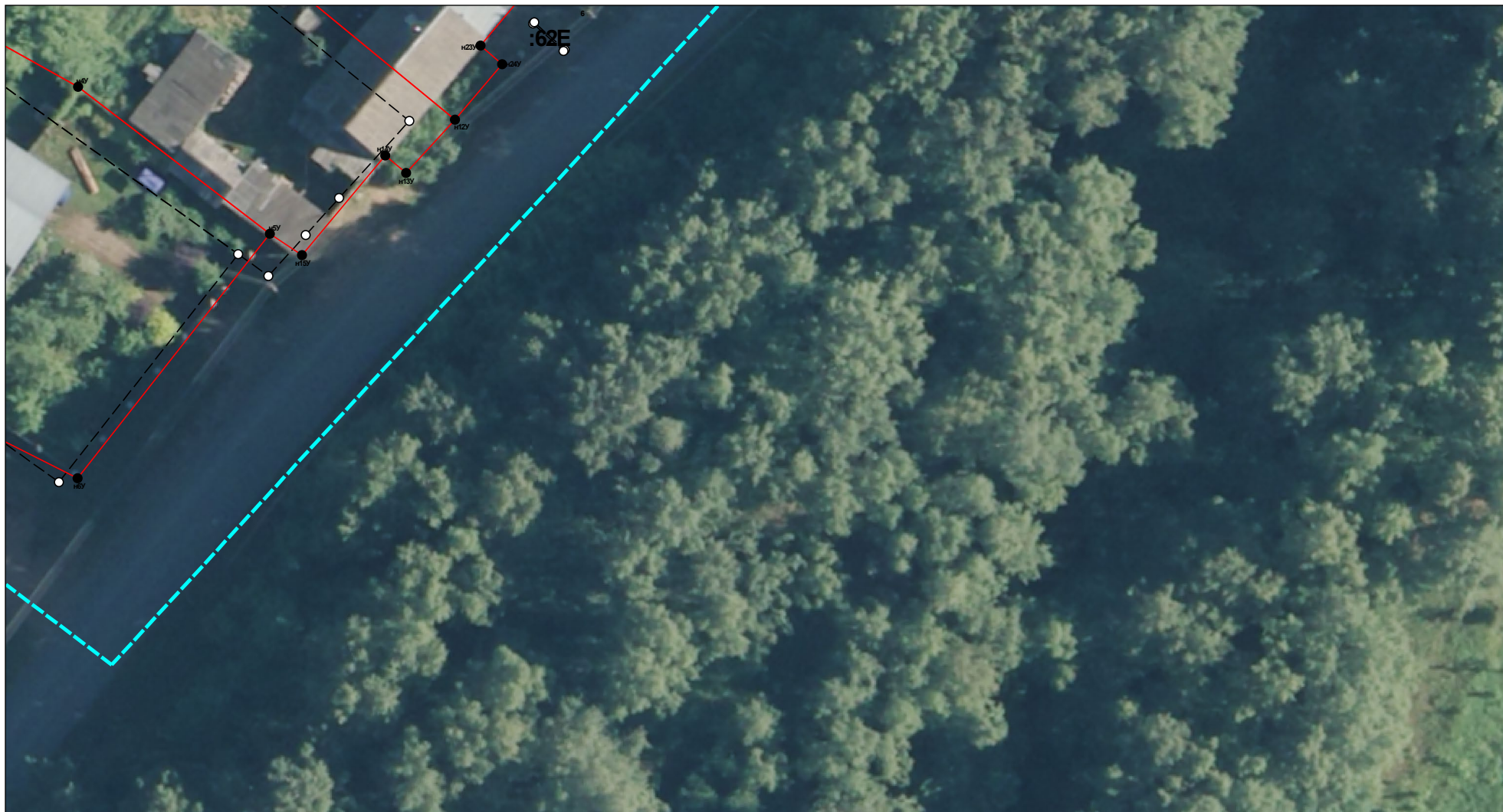


Масштаб 1:500

Условные обозначения приведены на отдельной странице в конце раздела.

КАРТА-ПЛАН ТЕРРИТОРИИ
Схема границ земельных участков

Выносной лист №14

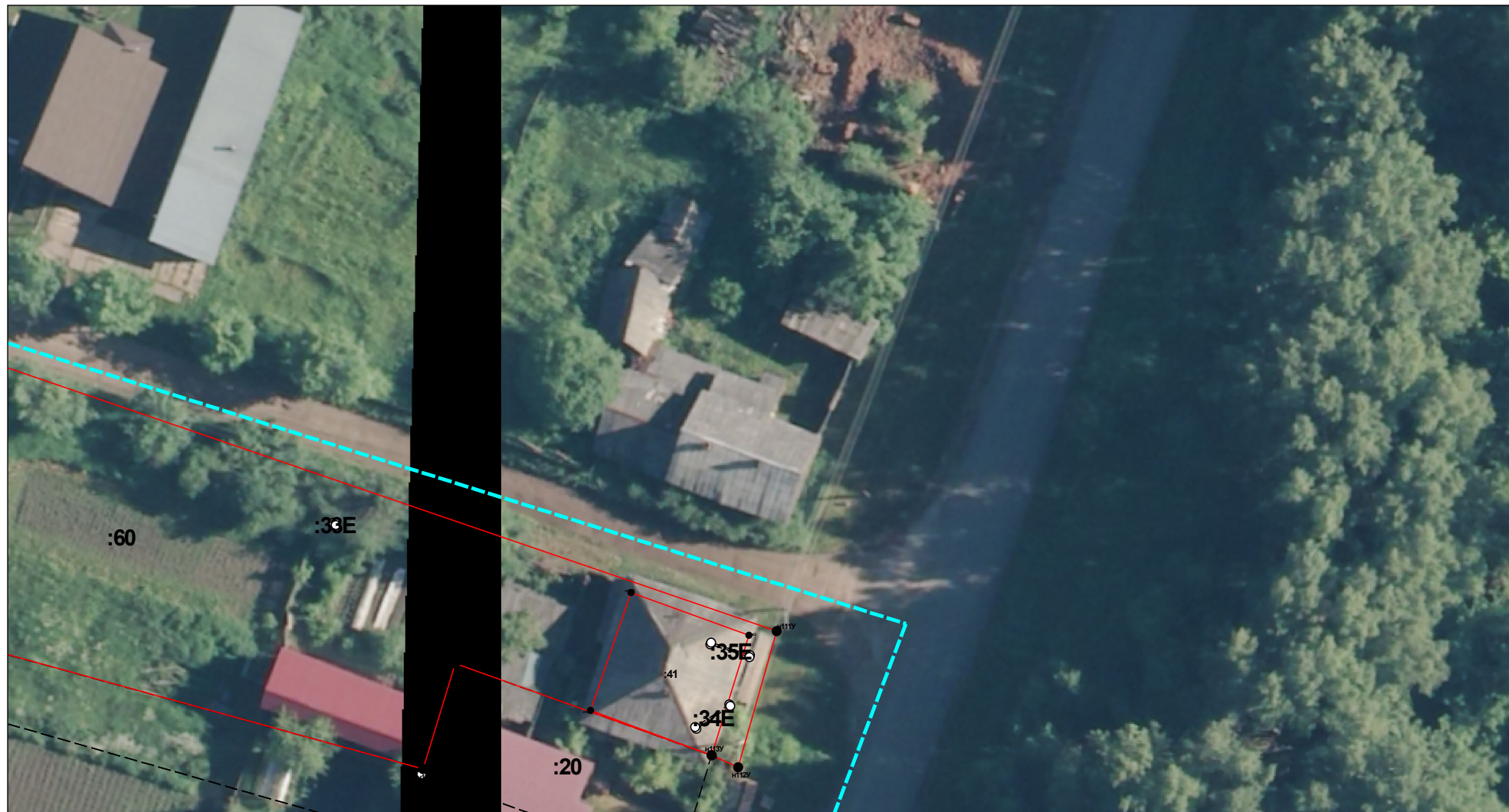


Масштаб 1:500

Условные обозначения приведены на отдельной странице в конце раздела.

КАРТА-ПЛАН ТЕРРИТОРИИ
Схема границ земельных участков

Выносной лист №15



Масштаб 1:500

Условные обозначения приведены на отдельной странице в конце раздела.

КАРТА-ПЛАН ТЕРРИТОРИИ
Схема границ земельных участков

Выносной лист №16



Масштаб 1:500

Условные обозначения приведены на отдельной странице в конце раздела.

КАРТА-ПЛАН ТЕРРИТОРИИ
Схема границ земельных участков

Выносной лист №17



Масштаб 1:500

Условные обозначения приведены на отдельной странице в конце раздела.

КАРТА-ПЛАН ТЕРРИТОРИИ
Схема границ земельных участков

Выносной лист №18



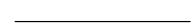








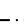
Масштаб 1:500

Условные обозначения приведены на отдельной странице в конце раздела.

КАРТА-ПЛАН ТЕРРИТОРИИ

Схема границ земельных участков

Условные обозначения:

- | | |
|---|---|
|  | – существующая часть границы земельного участка, |
|  | – вновь образованная или уточненная часть границы земельного участка, |
|  | – характерная точка границы земельного участка, |
|  | – часть контура здания, сооружения, объекта незавершенного строительства, образованного проекцией существующего наземного конструктивного элемента здания, сооружения, объекта незавершенного строительства, |
|  | – часть контура здания, сооружения, объекта незавершенного строительства, образованного проекцией вновь образованного наземного конструктивного элемента здания, сооружения, объекта незавершенного строительства, |
|  | – часть контура здания, сооружения, объекта незавершенного строительства, образованного проекцией существующего надземного конструктивного элемента здания, сооружения, объекта незавершенного строительства, |
|  | – часть контура здания, сооружения, объекта незавершенного строительства, образованного проекцией вновь образованного надземного конструктивного элемента здания, сооружения, объекта незавершенного строительства, |
|  | – часть контура здания, сооружения, объекта незавершенного строительства, образованного проекцией существующего подземного конструктивного элемента здания, сооружения, объекта незавершенного строительства, |
|  | – часть контура здания, сооружения, объекта незавершенного строительства, образованного проекцией вновь образованного подземного конструктивного элемента здания, сооружения, объекта незавершенного строительства, |
|  | – характерная точка контура здания, |