

КАРТА-ПЛАН ТЕРРИТОРИИ

КАРТА-ПЛАН ТЕРРИТОРИИ

Содержание

№ п/п	Разделы карта-плана территории	Номера листов
1	2	3
1	Пояснительная записка	
2	Сведения о пунктах геодезической сети и средствах измерений	
3	Сведения об уточняемых земельных участках	
4	Сведения об уточняемых земельных участках необходимых для исправления реестровых ошибок	
5	Описание местоположения строения на земельном участке	
6	Схема границ земельных участков	
7	Схема геодезических построений	
8	Акт согласования местоположения границ земельных участков	
9	Заключение или заключения согласительной комиссии о результатах рассмотрения возражений относительно местоположения границ земельных участков	
10	Приложение	
—	<i>Постановление об утверждении карта планов</i>	—

Пояснительная записка

1. Сведения о территории выполнения комплексных кадастровых работ: 18:20:049058

(наименование субъекта Российской Федерации, муниципального образования, населенного пункта, уникальные учетные номера кадастровых кварталов, иные сведения, позволяющие определить местоположение территории, на которой выполняются комплексные кадастровые работы, например, наименование садоводческого или огороднического некоммерческого товарищества, гаражного кооператива, элемента планировочной структуры)

2. Основания выполнения комплексных кадастровых работ:

Наименование, дата и номер документа, на основании которого выполняются комплексные кадастровые работы:
Договор на выполнение комплексных кадастровых работ от 23.05.2024 №А2024-027

3. Дата подготовки карты-плана территории 6 сентября 2024 г.

4. Сведения о заказчике(ах) комплексных кадастровых работ:

В отношении юридического лица, органа местного самоуправления муниципального района, муниципального округа или городского округа либо уполномоченного исполнительного органа государственной власти субъекта Российской Федерации:

полное или сокращенное (в случае, если имеется) наименование: *АДМИНИСТРАЦИЯ МУНИЦИПАЛЬНОГО ОБРАЗОВАНИЯ "МУНИЦИПАЛЬНЫЙ ОКРУГ СЮМСИНСКИЙ РАЙОН УДМУРТСКОЙ РЕСПУБЛИКИ"*

основной государственный регистрационный номер: *1211800023665*

КАРТА-ПЛАН ТЕРРИТОРИИ

идентификационный номер налогоплательщика: 1821016732

В отношении физического лица или представителя физических или юридических лиц:

фамилия, имя, отчество (последнее - при наличии): —

страховой номер индивидуального лицевого счета в системе обязательного пенсионного страхования Российской Федерации (СНИЛС): —

Наименование и реквизиты документа, подтверждающие полномочия представителя заказчика(ов) комплексных кадастровых работ:

—

Адрес электронной почты (для направления уведомления о результатах внесения сведений в Единый государственный реестр недвижимости):

mail@syum.udmr.ru

5. Сведения об исполнителе комплексных кадастровых работ:

Полное или сокращенное (в случае, если имеется) наименование и адрес юридического лица, с которым заключен государственный или муниципальный контракт либо договор подряда на выполнение комплексных кадастровых работ: *Бюджетное учреждение Удмуртской Республики «Центр кадастровой оценки и технической инвентаризации», Удмуртская Республика, г. Ижевск, ул. Краева, д. 21*

Фамилия, имя, отчество кадастрового инженера (последнее - при наличии): *Сергеев Сергей Иванович* и основной государственный регистрационный номер кадастрового инженера индивидуального предпринимателя (ОГРНИП): —

Страховой номер индивидуального лицевого счета в системе обязательного пенсионного страхования Российской Федерации (СНИЛС) кадастрового инженера: *109-507-718 60*

Уникальный реестровый номер кадастрового инженера в реестре саморегулируемой организации кадастровых инженеров и дата внесения сведений о физическом лице в такой реестр: *1962 1 ноября 2021 г.*

Полное или (в случае, если имеется) сокращенное наименование саморегулируемой организации кадастровых инженеров, членом которой является кадастровый инженер: *Самарегулируемая организация "Ассоциация кадастровых инженеров Поволжья"*

Контактный телефон: *8 (904) 838-47-78*

Почтовый адрес и адрес электронной почты, по которым осуществляется связь с кадастровым инженером: *Удмуртская Республика, г. Ижевск, ул. Краева, д. 21, nastia1917k@mail.ru*

6. Перечень документов, использованных при подготовке карты-плана территории:

№ п/п	Реквизиты документа				Иные сведения
	Вид	Дата	Номер	Наименование	

КАРТА-ПЛАН ТЕРРИТОРИИ

1	2	3	4	5	6
1	—	19.07.2024	КУВИ-001/2024-186891621	Кадастровый план территории	—
2	—	24.07.2024	КУВИ-001/2024-190528915	Кадастровая выписка о земельном участке	—
3	—	24.07.2024	КУВИ-001/2024-190528884	Кадастровая выписка о земельном участке	—
4	—	24.07.2024	КУВИ-001/2024-190529021	Кадастровая выписка о земельном участке	—
5	—	24.07.2024	КУВИ-001/2024-190529004	Кадастровая выписка о земельном участке	—
6	—	24.07.2024	КУВИ-001/2024-190529041	Кадастровая выписка о земельном участке	—
7	—	24.07.2024	КУВИ-001/2024-190528964	Кадастровая выписка о земельном участке	—
8	—	24.07.2024	КУВИ-001/2024-190528940	Кадастровая выписка о земельном участке	—
9	—	24.07.2024	КУВИ-001/2024-190529051	Кадастровая выписка о земельном участке	—
10	—	24.07.2024	КУВИ-001/2024-190528951	Кадастровая выписка о земельном участке	—
11	—	24.07.2024	КУВИ-001/2024-190528898	Кадастровая выписка о земельном участке	—
12	—	24.07.2024	КУВИ-001/2024-190528870	Кадастровая выписка о земельном участке	—

КАРТА-ПЛАН ТЕРРИТОРИИ

1	2	3	4	5	6
13	—	24.07.2024	КУВИ-001/2024-190528976	Кадастровая выписка о земельном участке	—
14	—	24.07.2024	КУВИ-001/2024-190529006	Кадастровая выписка о земельном участке	—
15	—	24.07.2024	КУВИ-001/2024-190528879	Кадастровая выписка о здании, сооружении, объекте незавершённого строительства	—
16	—	24.07.2024	КУВИ-001/2024-190550227	Кадастровая выписка о здании, сооружении, объекте незавершённого строительства	—
17	—	24.07.2024	КУВИ-001/2024-190529030	Кадастровая выписка о земельном участке	—
18	—	24.07.2024	КУВИ-001/2024-190550271	Кадастровая выписка о здании, сооружении, объекте незавершённого строительства	—
19	—	24.07.2024	КУВИ-001/2024-190550301	Кадастровая выписка о здании, сооружении, объекте незавершённого строительства	—
20	—	24.07.2024	КУВИ-001/2024-190550283	Кадастровая выписка о здании, сооружении, объекте незавершённого строительства	—
21	—	24.07.2024	КУВИ-001/2024-190550212	Кадастровая выписка о здании, сооружении, объекте незавершённого строительства	—
22	—	24.07.2024	КУВИ-001/2024-190550214	Кадастровая выписка о здании, сооружении, объекте незавершённого строительства	—
23	—	24.07.2024	КУВИ-001/2024-190550258	Кадастровая выписка о здании, сооружении, объекте незавершённого строительства	—
24	—	24.07.2024	КУВИ-001/2024-190550218	Кадастровая выписка о земельном участке	—

КАРТА-ПЛАН ТЕРРИТОРИИ

1	2	3	4	5	6
25	—	24.07.2024	КУВИ-001/2024-190550254	Кадастровая выписка о земельном участке	—
26	—	24.07.2024	КУВИ-001/2024-190550255	Кадастровая выписка о земельном участке	—
27	—	24.07.2024	КУВИ-001/2024-190550316	Кадастровая выписка о земельном участке	—
28	—	24.07.2024	КУВИ-001/2024-190550234	Кадастровая выписка о здании, сооружении, объекте незавершённого строительства	—
29	—	24.07.2024	КУВИ-001/2024-190550225	Кадастровая выписка о здании, сооружении, объекте незавершённого строительства	—
30	—	15.05.2020	110/5133	Выписка координат из каталога геодезических пунктов в МСК-18	—

7. Пояснения к карте-плану территории:**1. Сведения об уточняемых и исправляемых земельных участках**

В рамках исполнения муниципального контракта № А2024-027 от 23.05.2023 на выполнение комплексных кадастровых работ в отношении кадастрового квартала 18:20:049058 были проанализированы сведения о 36 земельных участках и 17 объектов капитального строительства. Согласно сведениям ЕГРН в кадастровом квартале 18:20:049058 содержатся сведения о земельных участках - 36 штук, из них 20 земельных участков содержатся в ЕГРН со сведениями о координатах границ земельных участков, точность местоположения которых соответствует нормативной. Уточнению местоположения границ и площади в ходе выполнения работ подлежали 15 земельных участков из состава кадастрового квартала 18:20:049058.

Так же у 1 земельного участка выявлено несоответствие границ с их фактическим использованием.

2. Сведения об уточняемых и исправляемых объектах недвижимости

В рамках исполнения муниципального контракта № А2024-027 от 23.05.2023 на выполнение комплексных кадастровых работ в отношении кадастрового квартала 18:20:049058 были проанализированы сведения о 36 земельных участках и 17 объектов капитального строительства. Уточнению местоположения 14 объектов недвижимости.

КАРТА-ПЛАН ТЕРРИТОРИИ**Сведения о пунктах геодезической сети и средствах измерений****1. Сведения о пунктах геодезической сети:**

№ п/п	Вид геодезической сети	Название пункта и тип знака геодезической сети	Система координат пункта геодезической сети	Координаты пункта, м		Дата обследования 16 мая 2023 г.		
						Сведения о состоянии		
				Х	У	наружного знака пункта	центра пункта	марки центра пункта
1	2	3	4	5	6	7	8	9
1	3 класс	Акилово, пирамида	МСК-18	415974,65	2136343,83	утрачен	сохранился	сохранился
2	2 класс	Вылынгурт, сигнал	МСК-18	424042,44	213439,42	утрачен	сохранился	сохранился
3	3 класс	Пумси, пирамида	МСК-18	429294,60	2134873,33	утрачен	сохранился	сохранился

2. Сведения об использованных средствах измерений:

№ п/п	Наименование и обозначение типа средства измерений - прибора (инструмента, аппаратуры)	Заводской или серийный номер средства измерений	Реквизиты свидетельства о поверке прибора (инструмента, аппаратуры) и (или) срок действия поверки
1	2	3	4
1	Аппаратура геодезическая спутниковая Stonex S9 GNSS	S940111701017RP	Свидетельство о поверке №С-ГСХ/11-01-2024/307190183 от 11.01.2024 г.
2	Аппаратура геодезическая спутниковая Stonex S9 GNSS	STNS92172105	Свидетельство о поверке №С-ГСХ/11-01-2024/307190184 от 11.01.2024 г.

КАРТА-ПЛАН ТЕРРИТОРИИ

Сведения об уточняемых земельных участках

1. Сведения о характерных точках границы уточняемого земельного участка с кадастровым номером 18:20:000000:732 :

Система координат МСК-18

Зона № 2

Обозначение характерных точек границ	Координаты, м				Метод определения координат	Формулы, примененные для расчета средней квадратической погрешности определения координат характерных точек границ (M_t), с подставленными в такие формулы значениями и итоговые (вычисленные) значения M_t , м	Описание закрепления точки
	содержатся в Едином государственном реестре недвижимости		определены в результате выполнения комплексных кадастровых работ				
	X	Y	X	Y			
1	2	3	4	5	6	7	8
н52У	—	—	418662,87	2131922,29	Метод спутниковых геодезических измерений (определений)	$M_t = (M_{t1} + M_{t2}) / 2 = (0,1 + 0,1) / 2 = 0,1$ м	—
н106У	—	—	418627,60	2132011,81	Метод спутниковых геодезических измерений (определений)	$M_t = (M_{t1} + M_{t2}) / 2 = (0,1 + 0,1) / 2 = 0,1$ м	—
н107У	—	—	418619,24	2132009,20	Метод спутниковых геодезических измерений (определений)	$M_t = (M_{t1} + M_{t2}) / 2 = (0,1 + 0,1) / 2 = 0,1$ м	—
н104У	—	—	418624,76	2131992,73	Метод спутниковых геодезических измерений (определений)	$M_t = (M_{t1} + M_{t2}) / 2 = (0,1 + 0,1) / 2 = 0,1$ м	—
н53У	—	—	418655,81	2131919,64	Метод спутниковых геодезических измерений (определений)	$M_t = (M_{t1} + M_{t2}) / 2 = (0,1 + 0,1) / 2 = 0,1$ м	—
н52У	—	—	418662,87	2131922,29	Метод спутниковых геодезических	$M_t = (M_{t1} + M_{t2}) / 2 = (0,1 + 0,1) / 2 = 0,1$ м	—

КАРТА-ПЛАН ТЕРРИТОРИИ

Сведения об уточняемых земельных участках

					измерений (определений)	
--	--	--	--	--	----------------------------	--

2. Сведения о частях границ уточняемого земельного участка с кадастровым номером 18:20:000000:732 :

Обозначение части границ		Горизонтальное проложение (S), м	Описание прохождения части границ	Сведения о согласовании местоположения границ(согласовано/спорное)
от т.	до т.			
1	2	3	4	5
н52У	н106У	96,22	—	—
н106У	н107У	8,76	—	—
н107У	н104У	17,37	—	—
н104У	н53У	79,41	—	—
н53У	н52У	7,54	—	—

3. Сведения о характеристиках уточняемого земельного участка с кадастровым номером 18:20:000000:732 :

№ п/п	Наименование характеристик земельного участка	Значение характеристики
1	2	3
1.	Адрес земельного участка	—
1.1.	Сведения о местоположении земельного участка (при отсутствии адреса) в структурированном в соответствии с федеральной информационной адресной системой виде	Удмуртская Республика, Сюмсинский р-н, с. Сюмси, ул. Советская, д. 127, кв. 2
1.2.	Дополнительные сведения о местоположении земельного участка	—
2.	Площадь земельного участка ± величина погрешности определения(вычисления) площади ($P \pm \Delta P$), м ²	839±9
3.	Формула, примененная для вычисления предельной погрешности определения площади земельного участка, с подставленными значениями и итоговые (вычисленные) значения (ΔP), м ²	$\Delta P = 3,5 \cdot M_t \cdot \sqrt{P_{\text{док}}} = 3,5 \cdot 0,10 \cdot \sqrt{700} = 9$
4.	Площадь земельного участка согласно сведениям Единого государственного реестра недвижимости ($P_{\text{кад}}$), м ²	700
5.	Оценка расхождения P и $P_{\text{кад}}$ ($P - P_{\text{кад}}$), м ²	139
6.	Предельный минимальный и максимальный размеры земельного участка ($P_{\text{мин}}$ и $P_{\text{макс}}$), м ²	—
7.	Вид (виды) разрешенного использования	—
7.1.	Дополнительные сведения об использовании земельного участка	—
8.	Кадастровый или иной государственный учетный номер (инвентарный) здания, сооружения, объекта незавершенного строительства, расположенного на земельном участке	—

КАРТА-ПЛАН ТЕРРИТОРИИ

Сведения об уточняемых земельных участках

1	2	3
9.	Сведения о земельных участках (землях общего пользования, территории общего пользования), посредством которых обеспечивается доступ	—
10.	Иные сведения	—

4. Пояснения к сведениям об уточняемом земельном участке с кадастровым номером 18:20:000000:732 :

1.	—
----	---

1. Сведения о характерных точках границы уточняемого земельного участка с кадастровым номером 18:20:000000:748 :

Система координат МСК-18

Зона № 2

Обозначение характерных точек границ	Координаты, м				Метод определения координат	Формулы, примененные для расчета средней квадратической погрешности определения координат характерных точек границ (M_t), с подставленными в такие формулы значениями и итоговые (вычисленные) значения M_t , м	Описание закрепления точки
	содержатся в Едином государственном реестре недвижимости		определены в результате выполнения комплексных кадастровых работ				
	X	Y	X	Y			
1	2	3	4	5	6	7	8
н18У	—	—	418762,12	2131891,28	Метод спутниковых геодезических измерений (определений)	$M_t = (M_{t1} + M_{t2}) / 2 = (0,1 + 0,1) / 2 = 0,1 \text{ м}$	—
н19У	—	—	418737,30	2131950,95	Метод спутниковых геодезических измерений (определений)	$M_t = (M_{t1} + M_{t2}) / 2 = (0,1 + 0,1) / 2 = 0,1 \text{ м}$	—
н20У	—	—	418711,57	2131940,51	Метод спутниковых геодезических измерений (определений)	$M_t = (M_{t1} + M_{t2}) / 2 = (0,1 + 0,1) / 2 = 0,1 \text{ м}$	—
н21У	—	—	418728,09	2131903,81	Метод спутниковых геодезических измерений (определений)	$M_t = (M_{t1} + M_{t2}) / 2 = (0,1 + 0,1) / 2 = 0,1 \text{ м}$	—

КАРТА-ПЛАН ТЕРРИТОРИИ

Сведения об уточняемых земельных участках

н22У	—	—	418738,46	2131880,20	Метод спутниковых геодезических измерений (определений)	$M_t = (M_{t1} + M_{t2}) / 2 = (0,1 + 0,1) / 2 = 0,1 \text{ м}$	—
н18У	—	—	418762,12	2131891,28	Метод спутниковых геодезических измерений (определений)	$M_t = (M_{t1} + M_{t2}) / 2 = (0,1 + 0,1) / 2 = 0,1 \text{ м}$	—

2. Сведения о частях границ уточняемого земельного участка с кадастровым номером 18:20:000000:748 :

Обозначение части границ		Горизонтальное проложение (S), м	Описание прохождения части границ	Сведения о согласовании местоположения границ(согласовано/спорное)
от т.	до т.			
1	2	3	4	5
н18У	н19У	64,63	—	—
н19У	н20У	27,77	—	—
н20У	н21У	40,25	—	—
н21У	н22У	25,79	—	—
н22У	н18У	26,13	—	—

3. Сведения о характеристиках уточняемого земельного участка с кадастровым номером 18:20:000000:748 :

№ п/п	Наименование характеристик земельного участка	Значение характеристики
1	2	3
1.	Адрес земельного участка	—
1.1.	Сведения о местоположении земельного участка (при отсутствии адреса) в структурированном в соответствии с федеральной информационной адресной системой виде	Удмуртская Республика, Сюмсинский р-н, ул. Молодежная, д. 7
1.2.	Дополнительные сведения о местоположении земельного участка	—
2.	Площадь земельного участка ± величина погрешности определения(вычисления) площади ($P \pm \Delta P$), м ²	1755±13
3.	Формула, примененная для вычисления предельной погрешности определения площади земельного участка, с подставленными значениями и итоговые (вычисленные) значения (ΔP), м ²	$\Delta P = 3,5 \cdot M_t \cdot \sqrt{P_{\text{Док}}} = 3,5 \cdot 0,10 \cdot \sqrt{1300} = 13$
4.	Площадь земельного участка согласно сведениям Единого государственного реестра недвижимости ($P_{\text{кад}}$), м ²	1300
5.	Оценка расхождения P и $P_{\text{кад}}$ ($P - P_{\text{кад}}$), м ²	455

КАРТА-ПЛАН ТЕРРИТОРИИ

Сведения об уточняемых земельных участках

1	2	3
6.	Предельный минимальный и максимальный размеры земельного участка (Р _{мин} и Р _{макс}), м ²	—
7.	Вид (виды) разрешенного использования	—
7.1.	Дополнительные сведения об использовании земельного участка	—
8.	Кадастровый или иной государственный учетный номер (инвентарный) здания, сооружения, объекта незавершенного строительства, расположенного на земельном участке	—
9.	Сведения о земельных участках (землях общего пользования, территории общего пользования), посредством которых обеспечивается доступ	—
10.	Иные сведения	—

4. Пояснения к сведениям об уточняемом земельном участке с кадастровым номером 18:20:000000:748 :

1.	—
----	---

1. Сведения о характерных точках границы уточняемого земельного участка с кадастровым номером 18:20:049058:1 :

Система координат МСК-18

Зона № 2

Обозначение характерных точек границ	Координаты, м				Метод определения координат	Формулы, примененные для расчета средней квадратической погрешности определения координат характерных точек границ (M _t), с подставленными в такие формулы значениями и итоговые (вычисленные) значения M _t , м	Описание закрепления точки
	содержатся в Едином государственном реестре недвижимости		определены в результате выполнения комплексных кадастровых работ				
	X	Y	X	Y			
1	2	3	4	5	6	7	8
н94У	—	—	418695,88	2131934,78	Метод спутниковых геодезических измерений (определений)	$M_t = (M_{t1} + M_{t2}) / 2 = (0,1 + 0,1) / 2 = 0,1 \text{ м}$	—
н93У	—	—	418678,71	2131984,56	Метод спутниковых геодезических измерений (определений)	$M_t = (M_{t1} + M_{t2}) / 2 = (0,1 + 0,1) / 2 = 0,1 \text{ м}$	—

КАРТА-ПЛАН ТЕРРИТОРИИ

Сведения об уточняемых земельных участках

н92У	—	—	418664,65	2132024,72	Метод спутниковых геодезических измерений (определений)	$Mt = (Mt1 + Mt2) / 2 = (0,1 + 0,1) / 2 = 0,1 \text{ м}$	—
н98У	—	—	418637,87	2132015,47	Метод спутниковых геодезических измерений (определений)	$Mt = (Mt1 + Mt2) / 2 = (0,1 + 0,1) / 2 = 0,1 \text{ м}$	—
н99У	—	—	418652,24	2131977,05	Метод спутниковых геодезических измерений (определений)	$Mt = (Mt1 + Mt2) / 2 = (0,1 + 0,1) / 2 = 0,1 \text{ м}$	—
н50У	—	—	418671,99	2131926,03	Метод спутниковых геодезических измерений (определений)	$Mt = (Mt1 + Mt2) / 2 = (0,1 + 0,1) / 2 = 0,1 \text{ м}$	—
н49У	—	—	418685,32	2131930,93	Метод спутниковых геодезических измерений (определений)	$Mt = (Mt1 + Mt2) / 2 = (0,1 + 0,1) / 2 = 0,1 \text{ м}$	—
н94У	—	—	418695,88	2131934,78	Метод спутниковых геодезических измерений (определений)	$Mt = (Mt1 + Mt2) / 2 = (0,1 + 0,1) / 2 = 0,1 \text{ м}$	—

2. Сведения о частях границ уточняемого земельного участка с кадастровым номером 18:20:049058:1 :

Обозначение части границ		Горизонтальное проложение (S), м	Описание прохождения части границ	Сведения о согласовании местоположения границ(согласовано/спорное)
от т.	до т.			
1	2	3	4	5
н94У	н93У	52,66	—	—
н93У	н92У	42,55	—	—
н92У	н98У	28,33	—	—
н98У	н99У	41,02	—	—
н99У	н50У	54,71	—	—
н50У	н49У	14,20	—	—
н49У	н94У	11,24	—	—

КАРТА-ПЛАН ТЕРРИТОРИИ**Сведения об уточняемых земельных участках****3. Сведения о характеристиках уточняемого земельного участка с кадастровым номером 18:20:049058:1 :**

№ п/п	Наименование характеристик земельного участка	Значение характеристики
1	2	3
1.	Адрес земельного участка	—
1.1.	Сведения о местоположении земельного участка (при отсутствии адреса) в структурированном в соответствии с федеральной информационной адресной системой виде	Удмуртская Республика, Сюмсинский р-н, с. Сюмси, ул. Советская 125
1.2.	Дополнительные сведения о местоположении земельного участка	—
2.	Площадь земельного участка \pm величина погрешности определения (вычисления) площади ($P \pm \Delta P$), м ²	2584 \pm 16
3.	Формула, примененная для вычисления предельной погрешности определения площади земельного участка, с подставленными значениями и итоговые (вычисленные) значения (ΔP), м ²	$\Delta P = 3,5 \cdot M_t \cdot \sqrt{P_{\text{ДОК}}} = 3,5 \cdot 0,10 \cdot \sqrt{2000} = 16$
4.	Площадь земельного участка согласно сведениям Единого государственного реестра недвижимости ($P_{\text{кад}}$), м ²	2000
5.	Оценка расхождения P и $P_{\text{кад}}$ ($P - P_{\text{кад}}$), м ²	584
6.	Предельный минимальный и максимальный размеры земельного участка ($P_{\text{мин}}$ и $P_{\text{макс}}$), м ²	—
7.	Вид (виды) разрешенного использования	—
7.1.	Дополнительные сведения об использовании земельного участка	—
8.	Кадастровый или иной государственный учетный номер (инвентарный) здания, сооружения, объекта незавершенного строительства, расположенного на земельном участке	—
9.	Сведения о земельных участках (землях общего пользования, территории общего пользования), посредством которых обеспечивается доступ	—
10.	Иные сведения	—

4. Пояснения к сведениям об уточняемом земельном участке с кадастровым номером 18:20:049058:1 :

1. —

1. Сведения о характерных точках границы уточняемого земельного участка с кадастровым номером 18:20:049058:2 :

КАРТА-ПЛАН ТЕРРИТОРИИ

Сведения об уточняемых земельных участках

Система координат МСК-18

Зона № 2

Обозначение характерных точек границ	Координаты, м				Метод определения координат	Формулы, примененные для расчета средней квадратической погрешности определения координат характерных точек границ (M_t), с подставленными в такие формулы значениями и итоговые (вычисленные) значения M_t , м	Описание закрепления точки
	содержатся в Едином государственном реестре недвижимости		определены в результате выполнения комплексных кадастровых работ				
	X	Y	X	Y			
1	2	3	4	5	6	7	8
н44У	—	—	418773,00	2132010,51	Метод спутниковых геодезических измерений (определений)	$M_t = (M_{t1} + M_{t2}) / 2 = (0,1 + 0,1) / 2 = 0,1$ м	—
н76У	—	—	418775,70	2132012,26	Метод спутниковых геодезических измерений (определений)	$M_t = (M_{t1} + M_{t2}) / 2 = (0,1 + 0,1) / 2 = 0,1$ м	—
4	—	—	418776,05	2132014,71	—	—	—
н77У	—	—	418758,85	2132060,04	Метод спутниковых геодезических измерений (определений)	$M_t = (M_{t1} + M_{t2}) / 2 = (0,1 + 0,1) / 2 = 0,1$ м	—
н78У	—	—	418756,24	2132059,12	Метод спутниковых геодезических измерений (определений)	$M_t = (M_{t1} + M_{t2}) / 2 = (0,1 + 0,1) / 2 = 0,1$ м	—
н79У	—	—	418756,51	2132058,64	Метод спутниковых геодезических измерений (определений)	$M_t = (M_{t1} + M_{t2}) / 2 = (0,1 + 0,1) / 2 = 0,1$ м	—
1	—	—	418756,37	2132058,56	—	—	—
н80У	—	—	418756,09	2132059,06	Метод спутниковых геодезических	$M_t = (M_{t1} + M_{t2}) / 2 = (0,1 + 0,1) / 2 = 0,1$ м	—

КАРТА-ПЛАН ТЕРРИТОРИИ

Сведения об уточняемых земельных участках

					измерений (определений)		
н81У	—	—	418751,38	2132057,39	Метод спутниковых геодезических измерений (определений)	$Mt = (Mt1 + Mt2) / 2 = (0,1 + 0,1) / 2 = 0,1 \text{ м}$	—
5	—	—	418750,47	2132059,83	—	—	—
н82У	—	—	418727,69	2132051,38	Метод спутниковых геодезических измерений (определений)	$Mt = (Mt1 + Mt2) / 2 = (0,1 + 0,1) / 2 = 0,1 \text{ м}$	—
6	—	—	418735,85	2132030,67	—	—	—
7	—	—	418747,46	2132001,42	—	—	—
н46У	—	—	418747,69	2132000,24	Метод спутниковых геодезических измерений (определений)	$Mt = (Mt1 + Mt2) / 2 = (0,1 + 0,1) / 2 = 0,1 \text{ м}$	—
н45У	—	—	418771,36	2132009,89	Метод спутниковых геодезических измерений (определений)	$Mt = (Mt1 + Mt2) / 2 = (0,1 + 0,1) / 2 = 0,1 \text{ м}$	—
н44У	—	—	418773,00	2132010,51	Метод спутниковых геодезических измерений (определений)	$Mt = (Mt1 + Mt2) / 2 = (0,1 + 0,1) / 2 = 0,1 \text{ м}$	—
н83У	—	—	418769,23	2132022,37	Метод спутниковых геодезических измерений (определений)	$Mt = (Mt1 + Mt2) / 2 = (0,1 + 0,1) / 2 = 0,1 \text{ м}$	—
н84У	—	—	418769,40	2132022,37	Метод спутниковых геодезических измерений (определений)	$Mt = (Mt1 + Mt2) / 2 = (0,1 + 0,1) / 2 = 0,1 \text{ м}$	—
н85У	—	—	418769,40	2132022,55	Метод спутниковых геодезических	$Mt = (Mt1 + Mt2) / 2 = (0,1 + 0,1) / 2 = 0,1 \text{ м}$	—

КАРТА-ПЛАН ТЕРРИТОРИИ

Сведения об уточняемых земельных участках

					измерений (определений)		
н86У	—	—	418769,23	2132022,55	Метод спутниковых геодезических измерений (определений)	$Mt = (Mt1 + Mt2) / 2 = (0,1 + 0,1) / 2 = 0,1 \text{ м}$	—
н83У	—	—	418769,23	2132022,37	Метод спутниковых геодезических измерений (определений)	$Mt = (Mt1 + Mt2) / 2 = (0,1 + 0,1) / 2 = 0,1 \text{ м}$	—

2. Сведения о частях границ уточняемого земельного участка с кадастровым номером 18:20:049058:2 :

Обозначение части границ		Горизонтальное положение (S), м	Описание прохождения части границ	Сведения о согласовании местоположения границ(согласовано/спорное)
от т.	до т.			
1	2	3	4	5
н44У	н76У	3,22	—	—
н76У	4	2,47	—	—
4	н77У	48,48	—	—
н77У	н78У	2,77	—	—
н78У	н79У	0,55	—	—
н79У	1	0,16	—	—
1	н80У	0,57	—	—
н80У	н81У	5,00	—	—
н81У	5	2,60	—	—
5	н82У	24,30	—	—
н82У	6	22,26	—	—
6	7	31,47	—	—
7	н46У	1,20	—	—
н46У	н45У	25,56	—	—
н45У	н44У	1,75	—	—
н83У	н84У	0,17	—	—
н84У	н85У	0,18	—	—
н85У	н86У	0,17	—	—
н86У	н83У	0,18	—	—

КАРТА-ПЛАН ТЕРРИТОРИИ

Сведения об уточняемых земельных участках

3. Сведения о характеристиках уточняемого земельного участка с кадастровым номером 18:20:049058:2 :

№ п/п	Наименование характеристик земельного участка	Значение характеристики
1	2	3
1.	Адрес земельного участка	—
1.1.	Сведения о местоположении земельного участка (при отсутствии адреса) в структурированном в соответствии с федеральной информационной адресной системой виде	Удмуртская Республика, Сюмсинский р-н, с. Сюмси, ул. Советская, д. 117
1.2.	Дополнительные сведения о местоположении земельного участка	—
2.	Площадь земельного участка ± величина погрешности определения(вычисления) площади ($P \pm \Delta P$), м ²	1708±14
3.	Формула, примененная для вычисления предельной погрешности определения площади земельного участка, с подставленными значениями и итоговые (вычисленные) значения (ΔP), м ²	$\Delta P = 3,5 \cdot M_t \cdot \sqrt{P_{\text{ДОК}}} = 3,5 \cdot 0,10 \cdot \sqrt{1650} = 14$
4.	Площадь земельного участка согласно сведениям Единого государственного реестра недвижимости ($P_{\text{кад}}$), м ²	1650
5.	Оценка расхождения P и $P_{\text{кад}}$ ($P - P_{\text{кад}}$), м ²	58
6.	Предельный минимальный и максимальный размеры земельного участка ($P_{\text{мин}}$ и $P_{\text{макс}}$), м ²	—
7.	Вид (виды) разрешенного использования	—
7.1.	Дополнительные сведения об использовании земельного участка	—
8.	Кадастровый или иной государственный учетный номер (инвентарный) здания, сооружения, объекта незавершенного строительства, расположенного на земельном участке	—
9.	Сведения о земельных участках (землях общего пользования, территории общего пользования), посредством которых обеспечивается доступ	—
10.	Иные сведения	—

4. Пояснения к сведениям об уточняемом земельном участке с кадастровым номером 18:20:049058:2 :

1. —

1. Сведения о характерных точках границы уточняемого земельного участка с кадастровым номером 18:20:049058:4 :

КАРТА-ПЛАН ТЕРРИТОРИИ

Сведения об уточняемых земельных участках

Система координат МСК-18

Зона № 2

Обозначение характерных точек границ	Координаты, м				Метод определения координат	Формулы, примененные для расчета средней квадратической погрешности определения координат характерных точек границ (M_t), с подставленными в такие формулы значениями и итоговые (вычисленные) значения M_t , м	Описание закрепления точки
	содержатся в Едином государственном реестре недвижимости		определены в результате выполнения комплексных кадастровых работ				
	X	Y	X	Y			
1	2	3	4	5	6	7	8
н61У	—	—	418644,45	2131915,06	Метод спутниковых геодезических измерений (определений)	$M_t = (M_{t1} + M_{t2}) / 2 = (0,1 + 0,1) / 2 = 0,1$ м	—
н54У	—	—	418652,39	2131918,31	Метод спутниковых геодезических измерений (определений)	$M_t = (M_{t1} + M_{t2}) / 2 = (0,1 + 0,1) / 2 = 0,1$ м	—
н53У	—	—	418655,81	2131919,64	Метод спутниковых геодезических измерений (определений)	$M_t = (M_{t1} + M_{t2}) / 2 = (0,1 + 0,1) / 2 = 0,1$ м	—
н104У	—	—	418624,76	2131992,73	Метод спутниковых геодезических измерений (определений)	$M_t = (M_{t1} + M_{t2}) / 2 = (0,1 + 0,1) / 2 = 0,1$ м	—
10	—	—	418613,22	2131988,85	—	—	—
н105У	—	—	418611,34	2131987,84	Метод спутниковых геодезических измерений (определений)	$M_t = (M_{t1} + M_{t2}) / 2 = (0,1 + 0,1) / 2 = 0,1$ м	—
12	—	—	418617,51	2131972,95	—	—	—
11	—	—	418625,13	2131956,81	—	—	—

КАРТА-ПЛАН ТЕРРИТОРИИ

Сведения об уточняемых земельных участках

н61У	—	—	418644,45	2131915,06	Метод спутниковых геодезических измерений (определений)	$M_t = (M_{t1} + M_{t2}) / 2 = (0,1 + 0,1) / 2 = 0,1 \text{ м}$	—
------	---	---	-----------	------------	---	---	---

2. Сведения о частях границ уточняемого земельного участка с кадастровым номером 18:20:049058:4 :

Обозначение части границ		Горизонтальное проложение (S), м	Описание прохождения части границ	Сведения о согласовании местоположения границ(согласовано/спорное)
от т.	до т.			
1	2	3	4	5
н61У	н54У	8,58	—	—
н54У	н53У	3,67	—	—
н53У	н104У	79,41	—	—
н104У	10	12,17	—	—
10	н105У	2,13	—	—
н105У	12	16,12	—	—
12	11	17,85	—	—
11	н61У	46,00	—	—

3. Сведения о характеристиках уточняемого земельного участка с кадастровым номером 18:20:049058:4 :

№ п/п	Наименование характеристик земельного участка	Значение характеристики
1	2	3
1.	Адрес земельного участка	—
1.1.	Сведения о местоположении земельного участка (при отсутствии адреса) в структурированном в соответствии с федеральной информационной адресной системой виде	Удмуртская Республика, Сюмсинский район, с. Сюмси, ул. Советская, д. 127/3
1.2.	Дополнительные сведения о местоположении земельного участка	—
2.	Площадь земельного участка ± величина погрешности определения(вычисления) площади ($P \pm \Delta P$), м ²	1076±7
3.	Формула, примененная для вычисления предельной погрешности определения площади земельного участка, с подставленными значениями и итоговые (вычисленные) значения (ΔP), м ²	$\Delta P = 3,5 \cdot M_t \cdot \sqrt{P_{\text{док}}} = 3,5 \cdot 0,10 \cdot \sqrt{400} = 7$
4.	Площадь земельного участка согласно сведениям Единого государственного реестра недвижимости ($P_{\text{кад}}$), м ²	400
5.	Оценка расхождения P и $P_{\text{кад}}$ ($P - P_{\text{кад}}$), м ²	676
6.	Предельный минимальный и максимальный размеры земельного участка ($P_{\text{мин}}$ и $P_{\text{макс}}$), м ²	—

КАРТА-ПЛАН ТЕРРИТОРИИ

Сведения об уточняемых земельных участках

1	2	3
7.	Вид (виды) разрешенного использования	—
7.1.	Дополнительные сведения об использовании земельного участка	—
8.	Кадастровый или иной государственный учетный номер (инвентарный) здания, сооружения, объекта незавершенного строительства, расположенного на земельном участке	—
9.	Сведения о земельных участках (землях общего пользования, территории общего пользования), посредством которых обеспечивается доступ	—
10.	Иные сведения	—

4. Пояснения к сведениям об уточняемом земельном участке с кадастровым номером 18:20:049058:4 :

1. —

1. Сведения о характерных точках границы уточняемого земельного участка с кадастровым номером 18:20:049058:12 :

Система координат МСК-18

Зона № 2

Обозначение характерных точек границ	Координаты, м				Метод определения координат	Формулы, примененные для расчета средней квадратической погрешности определения координат характерных точек границ (M_t), с подставленными в такие формулы значениями и итоговые (вычисленные) значения M_t , м	Описание закрепления точки
	содержатся в Едином государственном реестре недвижимости		определены в результате выполнения комплексных кадастровых работ				
	X	Y	X	Y			
1	2	3	4	5	6	7	8
н1У	—	—	418744,48	2131969,61	Метод спутниковых геодезических измерений (определений)	$M_t = (M_{t1} + M_{t2}) / 2 = (0,1 + 0,1) / 2 = 0,1$ м	—
н2У	—	—	418736,39	2131997,40	Метод спутниковых геодезических измерений (определений)	$M_t = (M_{t1} + M_{t2}) / 2 = (0,1 + 0,1) / 2 = 0,1$ м	—
7	—	—	418747,46	2132001,42	—	—	—
6	—	—	418735,85	2132030,67	—	—	—

КАРТА-ПЛАН ТЕРРИТОРИИ

Сведения об уточняемых земельных участках

н3У	—	—	418729,34	2132047,28	Метод спутниковых геодезических измерений (определений)	$Mt = (Mt1 + Mt2) / 2 = (0,1 + 0,1) / 2 = 0,1 \text{ м}$	—
н4У	—	—	418699,34	2132037,17	Метод спутниковых геодезических измерений (определений)	$Mt = (Mt1 + Mt2) / 2 = (0,1 + 0,1) / 2 = 0,1 \text{ м}$	—
2	—	—	418701,39	2132030,84	—	—	—
н5У	—	—	418723,83	2131962,25	Метод спутниковых геодезических измерений (определений)	$Mt = (Mt1 + Mt2) / 2 = (0,1 + 0,1) / 2 = 0,1 \text{ м}$	—
н1У	—	—	418744,48	2131969,61	Метод спутниковых геодезических измерений (определений)	$Mt = (Mt1 + Mt2) / 2 = (0,1 + 0,1) / 2 = 0,1 \text{ м}$	—

2. Сведения о частях границ уточняемого земельного участка с кадастровым номером 18:20:049058:12 :

Обозначение части границ		Горизонтальное проложение (S), м	Описание прохождения части границ	Сведения о согласовании местоположения границ(согласовано/спорное)
от т.	до т.			
1	2	3	4	5
н1У	н2У	28,94	—	—
н2У	7	11,78	—	—
7	6	31,47	—	—
6	н3У	17,84	—	—
н3У	н4У	31,66	—	—
н4У	2	6,65	—	—
2	н5У	72,17	—	—
н5У	н1У	21,92	—	—

3. Сведения о характеристиках уточняемого земельного участка с кадастровым номером 18:20:049058:12 :

№ п/п	Наименование характеристик земельного участка	Значение характеристики
1	2	3
1.	Адрес земельного участка	—

КАРТА-ПЛАН ТЕРРИТОРИИ

Сведения об уточняемых земельных участках

1	2	3
1.1.	Сведения о местоположении земельного участка (при отсутствии адреса) в структурированном в соответствии с федеральной информационной адресной системой виде	Удмуртская Республика, Сюмсинский р-н, с. Сюмси, ул. Советский, д. 119
1.2.	Дополнительные сведения о местоположении земельного участка	—
2.	Площадь земельного участка \pm величина погрешности определения(вычисления) площади ($P \pm \Delta P$), м ²	2291 \pm 14
3.	Формула, примененная для вычисления предельной погрешности определения площади земельного участка, с подставленными значениями и итоговые (вычисленные) значения (ΔP), м ²	$\Delta P = 3,5 \cdot M_t \cdot \sqrt{P_{\text{док}}} = 3,5 \cdot 0,10 \cdot \sqrt{1500} = 14$
4.	Площадь земельного участка согласно сведениям Единого государственного реестра недвижимости ($P_{\text{кад}}$), м ²	1500
5.	Оценка расхождения P и $P_{\text{кад}}$ ($P - P_{\text{кад}}$), м ²	791
6.	Предельный минимальный и максимальный размеры земельного участка ($P_{\text{мин}}$ и $P_{\text{макс}}$), м ²	—
7.	Вид (виды) разрешенного использования	—
7.1.	Дополнительные сведения об использовании земельного участка	—
8.	Кадастровый или иной государственный учетный номер (инвентарный) здания, сооружения, объекта незавершенного строительства, расположенного на земельном участке	—
9.	Сведения о земельных участках (землях общего пользования, территории общего пользования), посредством которых обеспечивается доступ	—
10.	Иные сведения	—

4. Пояснения к сведениям об уточняемом земельном участке с кадастровым номером 18:20:049058:12 :

1. —

1. Сведения о характерных точках границы уточняемого земельного участка с кадастровым номером 18:20:049058:23 :

КАРТА-ПЛАН ТЕРРИТОРИИ

Сведения об уточняемых земельных участках

Система координат МСК-18

Зона № 2

Обозначение характерных точек границ	Координаты, м				Метод определения координат	Формулы, примененные для расчета средней квадратической погрешности определения координат характерных точек границ (M_t), с подставленными в такие формулы значениями и итоговые (вычисленные) значения M_t , м	Описание закрепления точки
	содержатся в Едином государственном реестре недвижимости		определены в результате выполнения комплексных кадастровых работ				
	X	Y	X	Y			
1	2	3	4	5	6	7	8
н20У	—	—	418711,57	2131940,51	Метод спутниковых геодезических измерений (определений)	$M_t = (M_{t1} + M_{t2}) / 2 = (0,1 + 0,1) / 2 = 0,1$ м	—
3	—	—	418704,66	2131954,98	—	—	—
н87У	—	—	418682,90	2132018,45	Метод спутниковых геодезических измерений (определений)	$M_t = (M_{t1} + M_{t2}) / 2 = (0,1 + 0,1) / 2 = 0,1$ м	—
н88У	—	—	418679,08	2132030,00	Метод спутниковых геодезических измерений (определений)	$M_t = (M_{t1} + M_{t2}) / 2 = (0,1 + 0,1) / 2 = 0,1$ м	—
н89У	—	—	418678,16	2132032,39	Метод спутниковых геодезических измерений (определений)	$M_t = (M_{t1} + M_{t2}) / 2 = (0,1 + 0,1) / 2 = 0,1$ м	—
н90У	—	—	418672,79	2132030,50	Метод спутниковых геодезических измерений (определений)	$M_t = (M_{t1} + M_{t2}) / 2 = (0,1 + 0,1) / 2 = 0,1$ м	—
н91У	—	—	418673,62	2132027,86	Метод спутниковых геодезических	$M_t = (M_{t1} + M_{t2}) / 2 = (0,1 + 0,1) / 2 = 0,1$ м	—

КАРТА-ПЛАН ТЕРРИТОРИИ

Сведения об уточняемых земельных участках

					измерений (определений)		
н92У	—	—	418664,65	2132024,72	Метод спутниковых геодезических измерений (определений)	$Mt = (Mt1 + Mt2) / 2 = (0,1 + 0,1) / 2 = 0,1 \text{ м}$	—
н93У	—	—	418678,71	2131984,56	Метод спутниковых геодезических измерений (определений)	$Mt = (Mt1 + Mt2) / 2 = (0,1 + 0,1) / 2 = 0,1 \text{ м}$	—
н94У	—	—	418695,88	2131934,78	Метод спутниковых геодезических измерений (определений)	$Mt = (Mt1 + Mt2) / 2 = (0,1 + 0,1) / 2 = 0,1 \text{ м}$	—
н20У	—	—	418711,57	2131940,51	Метод спутниковых геодезических измерений (определений)	$Mt = (Mt1 + Mt2) / 2 = (0,1 + 0,1) / 2 = 0,1 \text{ м}$	—

2. Сведения о частях границ уточняемого земельного участка с кадастровым номером 18:20:049058:23 :

Обозначение части границ		Горизонтальное проложение (S), м	Описание прохождения части границ	Сведения о согласовании местоположения границ(согласовано/спорное)
от т.	до т.			
1	2	3	4	5
н20У	3	16,04	—	—
3	н87У	67,10	—	—
н87У	н88У	12,17	—	—
н88У	н89У	2,56	—	—
н89У	н90У	5,69	—	—
н90У	н91У	2,77	—	—
н91У	н92У	9,50	—	—
н92У	н93У	42,55	—	—
н93У	н94У	52,66	—	—
н94У	н20У	16,70	—	—

КАРТА-ПЛАН ТЕРРИТОРИИ

Сведения об уточняемых земельных участках

3. Сведения о характеристиках уточняемого земельного участка с кадастровым номером 18:20:049058:23 :

№ п/п	Наименование характеристик земельного участка	Значение характеристики
1	2	3
1.	Адрес земельного участка	—
1.1.	Сведения о местоположении земельного участка (при отсутствии адреса) в структурированном в соответствии с федеральной информационной адресной системой виде	Удмуртская Республика, Сюмсинский р-н, с. Сюмси, ул. Советская, д. 123
1.2.	Дополнительные сведения о местоположении земельного участка	—
2.	Площадь земельного участка ± величина погрешности определения(вычисления) площади ($P \pm \Delta P$), м ²	1457±15
3.	Формула, примененная для вычисления предельной погрешности определения площади земельного участка, с подставленными значениями и итоговые (вычисленные) значения (ΔP), м ²	$\Delta P = 3,5 \cdot M_t \cdot \sqrt{P_{\text{ДОК}}} = 3,5 \cdot 0,10 \cdot \sqrt{1900} = 15$
4.	Площадь земельного участка согласно сведениям Единого государственного реестра недвижимости ($P_{\text{кад}}$), м ²	1900
5.	Оценка расхождения P и $P_{\text{кад}}$ ($P - P_{\text{кад}}$), м ²	-443
6.	Предельный минимальный и максимальный размеры земельного участка ($P_{\text{мин}}$ и $P_{\text{макс}}$), м ²	—
7.	Вид (виды) разрешенного использования	—
7.1.	Дополнительные сведения об использовании земельного участка	—
8.	Кадастровый или иной государственный учетный номер (инвентарный) здания, сооружения, объекта незавершенного строительства, расположенного на земельном участке	—
9.	Сведения о земельных участках (землях общего пользования, территории общего пользования), посредством которых обеспечивается доступ	—
10.	Иные сведения	—

4. Пояснения к сведениям об уточняемом земельном участке с кадастровым номером 18:20:049058:23 :

1. —

1. Сведения о характерных точках границы уточняемого земельного участка с кадастровым номером 18:20:049058:25 :

КАРТА-ПЛАН ТЕРРИТОРИИ

Сведения об уточняемых земельных участках

Система координат МСК-18

Зона № 2

Обозначение характерных точек границ	Координаты, м				Метод определения координат	Формулы, примененные для расчета средней квадратической погрешности определения координат характерных точек границ (M_t), с подставленными в такие формулы значениями и итоговые (вычисленные) значения M_t , м	Описание закрепления точки
	содержатся в Едином государственном реестре недвижимости		определены в результате выполнения комплексных кадастровых работ				
	X	Y	X	Y			
1	2	3	4	5	6	7	8
н50У	—	—	418671,99	2131926,03	Метод спутниковых геодезических измерений (определений)	$M_t = (M_{t1} + M_{t2}) / 2 = (0,1 + 0,1) / 2 = 0,1$ м	—
н99У	—	—	418652,24	2131977,05	Метод спутниковых геодезических измерений (определений)	$M_t = (M_{t1} + M_{t2}) / 2 = (0,1 + 0,1) / 2 = 0,1$ м	—
н98У	—	—	418637,87	2132015,47	Метод спутниковых геодезических измерений (определений)	$M_t = (M_{t1} + M_{t2}) / 2 = (0,1 + 0,1) / 2 = 0,1$ м	—
н106У	—	—	418627,60	2132011,81	Метод спутниковых геодезических измерений (определений)	$M_t = (M_{t1} + M_{t2}) / 2 = (0,1 + 0,1) / 2 = 0,1$ м	—
н52У	—	—	418662,87	2131922,29	Метод спутниковых геодезических измерений (определений)	$M_t = (M_{t1} + M_{t2}) / 2 = (0,1 + 0,1) / 2 = 0,1$ м	—
н51У	—	—	418667,74	2131924,12	Метод спутниковых геодезических измерений (определений)	$M_t = (M_{t1} + M_{t2}) / 2 = (0,1 + 0,1) / 2 = 0,1$ м	—

КАРТА-ПЛАН ТЕРРИТОРИИ

Сведения об уточняемых земельных участках

н50У	—	—	418671,99	2131926,03	Метод спутниковых геодезических измерений (определений)	$Mt = (Mt1 + Mt2) / 2 = (0,1 + 0,1) / 2 = 0,1 \text{ м}$	—
------	---	---	-----------	------------	--	--	---

2. Сведения о частях границ уточняемого земельного участка с кадастровым номером 18:20:049058:25 :

Обозначение части границ		Горизонтальное проложение (S), м	Описание прохождения части границ	Сведения о согласовании местоположения границ(согласовано/спорное)
от т.	до т.			
1	2	3	4	5
н50У	н99У	54,71	—	—
н99У	н98У	41,02	—	—
н98У	н106У	10,90	—	—
н106У	н52У	96,22	—	—
н52У	н51У	5,20	—	—
н51У	н50У	4,66	—	—

3. Сведения о характеристиках уточняемого земельного участка с кадастровым номером 18:20:049058:25 :

№ п/п	Наименование характеристик земельного участка	Значение характеристики
1	2	3
1.	Адрес земельного участка	—
1.1.	Сведения о местоположении земельного участка (при отсутствии адреса) в структурированном в соответствии с федеральной информационной адресной системой виде	Удмуртская республика, Сюмсинский район, с. Сюмси, ул. Советская, дом 127/1
1.2.	Дополнительные сведения о местоположении земельного участка	—
2.	Площадь земельного участка ± величина погрешности определения(вычисления) площади ($P \pm \Delta P$), м ²	984±10
3.	Формула, примененная для вычисления предельной погрешности определения площади земельного участка, с подставленными значениями и итоговые (вычисленные) значения (ΔP), м ²	$\Delta P = 3,5 \cdot M_t \cdot \sqrt{P_{\text{ДОК}}} = 3,5 \cdot 0,10 \cdot \sqrt{800} = 10$
4.	Площадь земельного участка согласно сведениям Единого государственного реестра недвижимости ($P_{\text{кад}}$), м ²	800
5.	Оценка расхождения P и $P_{\text{кад}}$ ($P - P_{\text{кад}}$), м ²	184
6.	Предельный минимальный и максимальный размеры земельного участка ($P_{\text{мин}}$ и $P_{\text{макс}}$), м ²	—
7.	Вид (виды) разрешенного использования	—
7.1.	Дополнительные сведения об использовании земельного участка	—

КАРТА-ПЛАН ТЕРРИТОРИИ

Сведения об уточняемых земельных участках

1	2	3
8.	Кадастровый или иной государственный учетный номер (инвентарный) здания, сооружения, объекта незавершенного строительства, расположенного на земельном участке	—
9.	Сведения о земельных участках (землях общего пользования, территории общего пользования), посредством которых обеспечивается доступ	—
10.	Иные сведения	—

4. Пояснения к сведениям об уточняемом земельном участке с кадастровым номером 18:20:049058:25 :

1.	—
----	---

1. Сведения о характерных точках границы уточняемого земельного участка с кадастровым номером 18:20:049058:28 :

Система координат МСК-18

Зона № 2

Обозначение характерных точек границ	Координаты, м				Метод определения координат	Формулы, примененные для расчета средней квадратической погрешности определения координат характерных точек границ (M_t), с подставленными в такие формулы значениями и итоговые (вычисленные) значения M_t , м	Описание закрепления точки
	содержатся в Едином государственном реестре недвижимости		определены в результате выполнения комплексных кадастровых работ				
	X	Y	X	Y			
1	2	3	4	5	6	7	8
н1У	—	—	418744,48	2131969,61	Метод спутниковых геодезических измерений (определений)	$M_t = (M_{t1} + M_{t2}) / 2 = (0,1 + 0,1) / 2 = 0,1 \text{ м}$	—
н43У	—	—	418780,05	2131989,00	Метод спутниковых геодезических измерений (определений)	$M_t = (M_{t1} + M_{t2}) / 2 = (0,1 + 0,1) / 2 = 0,1 \text{ м}$	—
н44У	—	—	418773,00	2132010,51	Метод спутниковых геодезических измерений (определений)	$M_t = (M_{t1} + M_{t2}) / 2 = (0,1 + 0,1) / 2 = 0,1 \text{ м}$	—

КАРТА-ПЛАН ТЕРРИТОРИИ

Сведения об уточняемых земельных участках

н45У	—	—	418771,36	2132009,89	Метод спутниковых геодезических измерений (определений)	$Mt = (Mt1 + Mt2) / 2 = (0,1 + 0,1) / 2 = 0,1 \text{ м}$	—
н46У	—	—	418747,69	2132000,24	Метод спутниковых геодезических измерений (определений)	$Mt = (Mt1 + Mt2) / 2 = (0,1 + 0,1) / 2 = 0,1 \text{ м}$	—
7	—	—	418747,46	2132001,42	—	—	—
н2У	—	—	418736,39	2131997,40	Метод спутниковых геодезических измерений (определений)	$Mt = (Mt1 + Mt2) / 2 = (0,1 + 0,1) / 2 = 0,1 \text{ м}$	—
н1У	—	—	418744,48	2131969,61	Метод спутниковых геодезических измерений (определений)	$Mt = (Mt1 + Mt2) / 2 = (0,1 + 0,1) / 2 = 0,1 \text{ м}$	—

2. Сведения о частях границ уточняемого земельного участка с кадастровым номером 18:20:049058:28 :

Обозначение части границ		Горизонтальное проложение (S), м	Описание прохождения части границ	Сведения о согласовании местоположения границ(согласовано/спорное)
от т.	до т.			
1	2	3	4	5
н1У	н43У	40,51	—	—
н43У	н44У	22,64	—	—
н44У	н45У	1,75	—	—
н45У	н46У	25,56	—	—
н46У	7	1,20	—	—
7	н2У	11,78	—	—
н2У	н1У	28,94	—	—

3. Сведения о характеристиках уточняемого земельного участка с кадастровым номером 18:20:049058:28 :

№ п/п	Наименование характеристик земельного участка	Значение характеристики
1	2	3
1.	Адрес земельного участка	—

КАРТА-ПЛАН ТЕРРИТОРИИ

Сведения об уточняемых земельных участках

1	2	3
1.1.	Сведения о местоположении земельного участка (при отсутствии адреса) в структурированном в соответствии с федеральной информационной адресной системой виде	Удмуртская Республика, Сюмсинский р-н, с. Сюмси, ул. Молодежная, д. 3а
1.2.	Дополнительные сведения о местоположении земельного участка	—
2.	Площадь земельного участка ± величина погрешности определения(вычисления) площади ($P \pm \Delta P$), м ²	998±11
3.	Формула, примененная для вычисления предельной погрешности определения площади земельного участка, с подставленными значениями и итоговые (вычисленные) значения (ΔP), м ²	$\Delta P = 3,5 \cdot M_t \cdot \sqrt{P_{\text{ДОК}}} = 3,5 \cdot 0,10 \cdot \sqrt{900} = 11$
4.	Площадь земельного участка согласно сведениям Единого государственного реестра недвижимости ($P_{\text{кад}}$), м ²	900
5.	Оценка расхождения P и $P_{\text{кад}}$ ($P - P_{\text{кад}}$), м ²	98
6.	Предельный минимальный и максимальный размеры земельного участка ($P_{\text{мин}}$ и $P_{\text{макс}}$), м ²	—
7.	Вид (виды) разрешенного использования	—
7.1.	Дополнительные сведения об использовании земельного участка	—
8.	Кадастровый или иной государственный учетный номер (инвентарный) здания, сооружения, объекта незавершенного строительства, расположенного на земельном участке	—
9.	Сведения о земельных участках (землях общего пользования, территории общего пользования), посредством которых обеспечивается доступ	—
10.	Иные сведения	—

4. Пояснения к сведениям об уточняемом земельном участке с кадастровым номером 18:20:049058:28 :

1. —

1. Сведения о характерных точках границы уточняемого земельного участка с кадастровым номером 18:20:049058:29 :

КАРТА-ПЛАН ТЕРРИТОРИИ

Сведения об уточняемых земельных участках

Система координат МСК-18

Зона № 2

Обозначение характерных точек границ	Координаты, м				Метод определения координат	Формулы, примененные для расчета средней квадратической погрешности определения координат характерных точек границ (M_t), с подставленными в такие формулы значениями и итоговые (вычисленные) значения M_t , м	Описание закрепления точки
	содержатся в Едином государственном реестре недвижимости		определены в результате выполнения комплексных кадастровых работ				
	X	Y	X	Y			
1	2	3	4	5	6	7	8
н37У	—	—	418808,52	2131912,71	Метод спутниковых геодезических измерений (определений)	$M_t = (M_{t1} + M_{t2}) / 2 = (0,1 + 0,1) / 2 = 0,1$ м	—
н38У	—	—	418786,74	2131971,31	Метод спутниковых геодезических измерений (определений)	$M_t = (M_{t1} + M_{t2}) / 2 = (0,1 + 0,1) / 2 = 0,1$ м	—
н32У	—	—	418763,12	2131961,69	Метод спутниковых геодезических измерений (определений)	$M_t = (M_{t1} + M_{t2}) / 2 = (0,1 + 0,1) / 2 = 0,1$ м	—
н31У	—	—	418782,72	2131913,88	Метод спутниковых геодезических измерений (определений)	$M_t = (M_{t1} + M_{t2}) / 2 = (0,1 + 0,1) / 2 = 0,1$ м	—
н30У	—	—	418781,29	2131913,23	Метод спутниковых геодезических измерений (определений)	$M_t = (M_{t1} + M_{t2}) / 2 = (0,1 + 0,1) / 2 = 0,1$ м	—
н29У	—	—	418782,93	2131909,45	Метод спутниковых геодезических измерений (определений)	$M_t = (M_{t1} + M_{t2}) / 2 = (0,1 + 0,1) / 2 = 0,1$ м	—

КАРТА-ПЛАН ТЕРРИТОРИИ

Сведения об уточняемых земельных участках

н28У	—	—	418784,77	2131910,15	Метод спутниковых геодезических измерений (определений)	$Mt = (Mt1 + Mt2) / 2 = (0,1 + 0,1) / 2 = 0,1 \text{ м}$	—
н27У	—	—	418787,70	2131903,61	Метод спутниковых геодезических измерений (определений)	$Mt = (Mt1 + Mt2) / 2 = (0,1 + 0,1) / 2 = 0,1 \text{ м}$	—
н37У	—	—	418808,52	2131912,71	Метод спутниковых геодезических измерений (определений)	$Mt = (Mt1 + Mt2) / 2 = (0,1 + 0,1) / 2 = 0,1 \text{ м}$	—

2. Сведения о частях границ уточняемого земельного участка с кадастровым номером 18:20:049058:29 :

Обозначение части границ		Горизонтальное проложение (S), м	Описание прохождения части границ	Сведения о согласовании местоположения границ(согласовано/спорное)
от т.	до т.			
1	2	3	4	5
н37У	н38У	62,52	—	—
н38У	н32У	25,50	—	—
н32У	н31У	51,67	—	—
н31У	н30У	1,57	—	—
н30У	н29У	4,12	—	—
н29У	н28У	1,97	—	—
н28У	н27У	7,17	—	—
н27У	н37У	22,72	—	—

3. Сведения о характеристиках уточняемого земельного участка с кадастровым номером 18:20:049058:29 :

№ п/п	Наименование характеристик земельного участка	Значение характеристики
1	2	3
1.	Адрес земельного участка	—
1.1.	Сведения о местоположении земельного участка (при отсутствии адреса) в структурированном в соответствии с федеральной информационной адресной системой виде	Удмуртская Республика, Сюмсинский р-н, с. Сюмси, ул. Молодежная, д. 3
1.2.	Дополнительные сведения о местоположении земельного участка	—
2.	Площадь земельного участка ± величина погрешности определения(вычисления) площади ($P \pm \Delta P$), м ²	1538±15

КАРТА-ПЛАН ТЕРРИТОРИИ

Сведения об уточняемых земельных участках

1	2	3
3.	Формула, примененная для вычисления предельной погрешности определения площади земельного участка, с подставленными значениями и итоговые (вычисленные) значения (ΔP), м ²	$\Delta P = 3,5 \cdot M_t \cdot \sqrt{P_{\text{ДОК}}} = 3,5 \cdot 0,10 \cdot \sqrt{1900} = 15$
4.	Площадь земельного участка согласно сведениям Единого государственного реестра недвижимости ($P_{\text{кад}}$), м ²	1900
5.	Оценка расхождения P и $P_{\text{кад}}$ ($P - P_{\text{кад}}$), м ²	-362
6.	Предельный минимальный и максимальный размеры земельного участка ($P_{\text{мин}}$ и $P_{\text{макс}}$), м ²	—
7.	Вид (виды) разрешенного использования	—
7.1.	Дополнительные сведения об использовании земельного участка	—
8.	Кадастровый или иной государственный учетный номер (инвентарный) здания, сооружения, объекта незавершенного строительства, расположенного на земельном участке	—
9.	Сведения о земельных участках (землях общего пользования, территории общего пользования), посредством которых обеспечивается доступ	—
10.	Иные сведения	—

4. Пояснения к сведениям об уточняемом земельном участке с кадастровым номером 18:20:049058:29 :

1.	—
----	---

1. Сведения о характерных точках границы уточняемого земельного участка с кадастровым номером 18:20:049058:30 :

Система координат МСК-18

Зона № 2

Обозначение характерных точек границ	Координаты, м				Метод определения координат	Формулы, примененные для расчета средней квадратической погрешности определения координат характерных точек границ (M_t), с подставленными в такие формулы значениями и итоговые (вычисленные) значения M_t , м	Описание закрепления точки
	содержатся в Едином государственном реестре недвижимости		определены в результате выполнения комплексных кадастровых работ				
	X	Y	X	Y			
1	2	3	4	5	6	7	8
н47У	—	—	418694,81	2131862,50	Метод спутниковых геодезических	$M_t = (M_{t1} + M_{t2}) / 2 = (0,1 + 0,1) / 2 = 0,1$ м	—

КАРТА-ПЛАН ТЕРРИТОРИИ

Сведения об уточняемых земельных участках

					измерений (определений)		
н51У	—	—	418667,74	2131924,12	Метод спутниковых геодезических измерений (определений)	$Mt = (Mt1 + Mt2) / 2 = (0,1 + 0,1) / 2 = 0,1 \text{ м}$	—
н52У	—	—	418662,87	2131922,29	Метод спутниковых геодезических измерений (определений)	$Mt = (Mt1 + Mt2) / 2 = (0,1 + 0,1) / 2 = 0,1 \text{ м}$	—
н53У	—	—	418655,81	2131919,64	Метод спутниковых геодезических измерений (определений)	$Mt = (Mt1 + Mt2) / 2 = (0,1 + 0,1) / 2 = 0,1 \text{ м}$	—
н54У	—	—	418652,39	2131918,31	Метод спутниковых геодезических измерений (определений)	$Mt = (Mt1 + Mt2) / 2 = (0,1 + 0,1) / 2 = 0,1 \text{ м}$	—
н55У	—	—	418672,92	2131869,99	Метод спутниковых геодезических измерений (определений)	$Mt = (Mt1 + Mt2) / 2 = (0,1 + 0,1) / 2 = 0,1 \text{ м}$	—
н56У	—	—	418679,25	2131854,56	Метод спутниковых геодезических измерений (определений)	$Mt = (Mt1 + Mt2) / 2 = (0,1 + 0,1) / 2 = 0,1 \text{ м}$	—
н47У	—	—	418694,81	2131862,50	Метод спутниковых геодезических измерений (определений)	$Mt = (Mt1 + Mt2) / 2 = (0,1 + 0,1) / 2 = 0,1 \text{ м}$	—

2. Сведения о частях границ уточняемого земельного участка с кадастровым номером 18:20:049058:30 :

Обозначение части границ		Горизонтальное положение (S), м	Описание прохождения части границ	Сведения о согласовании местоположения границ(согласовано/спорное)
от т.	до т.			
1	2	3	4	5
н47У	н51У	67,30	—	—

КАРТА-ПЛАН ТЕРРИТОРИИ

Сведения об уточняемых земельных участках

н51У	н52У	5,20	—	—
н52У	н53У	7,54	—	—
н53У	н54У	3,67	—	—
н54У	н55У	52,50	—	—
н55У	н56У	16,68	—	—
н56У	н47У	17,47	—	—

3. Сведения о характеристиках уточняемого земельного участка с кадастровым номером 18:20:049058:30 :

№ п/п	Наименование характеристик земельного участка	Значение характеристики
1	2	3
1.	Адрес земельного участка	—
1.1.	Сведения о местоположении земельного участка (при отсутствии адреса) в структурированном в соответствии с федеральной информационной адресной системой виде	Удмуртская республика, Сюмсинский район, с. Сюмси, ул. Молодежная, дом 11/2
1.2.	Дополнительные сведения о местоположении земельного участка	—
2.	Площадь земельного участка ± величина погрешности определения(вычисления) площади ($P \pm \Delta P$), м ²	1149±12
3.	Формула, примененная для вычисления предельной погрешности определения площади земельного участка, с подставленными значениями и итоговые (вычисленные) значения (ΔP), м ²	$\Delta P = 3,5 \cdot M_t \cdot \sqrt{P_{\text{док}}} = 3,5 \cdot 0,10 \cdot \sqrt{1200} = 12$
4.	Площадь земельного участка согласно сведениям Единого государственного реестра недвижимости ($P_{\text{кад}}$), м ²	1200
5.	Оценка расхождения P и $P_{\text{кад}}$ ($P - P_{\text{кад}}$), м ²	-51
6.	Предельный минимальный и максимальный размеры земельного участка ($P_{\text{мин}}$ и $P_{\text{макс}}$), м ²	—
7.	Вид (виды) разрешенного использования	—
7.1.	Дополнительные сведения об использовании земельного участка	—
8.	Кадастровый или иной государственный учетный номер (инвентарный) здания, сооружения, объекта незавершенного строительства, расположенного на земельном участке	—
9.	Сведения о земельных участках (землях общего пользования, территории общего пользования), посредством которых обеспечивается доступ	—
10.	Иные сведения	—

4. Пояснения к сведениям об уточняемом земельном участке с кадастровым номером 18:20:049058:30 :

1.	—
----	---

КАРТА-ПЛАН ТЕРРИТОРИИ

Сведения об уточняемых земельных участках

1. Сведения о характерных точках границы уточняемого земельного участка с кадастровым номером 18:20:049058:32 :

Система координат МСК-18

Зона № 2

Обозначение характерных точек границ	Координаты, м				Метод определения координат	Формулы, примененные для расчета средней квадратической погрешности определения координат характерных точек границ (M_t), с подставленными в такие формулы значениями и итоговые (вычисленные) значения M_t , м	Описание закрепления точки
	содержатся в Едином государственном реестре недвижимости		определены в результате выполнения комплексных кадастровых работ				
	X	Y	X	Y			
1	2	3	4	5	6	7	8
н47У	—	—	418694,81	2131862,50	Метод спутниковых геодезических измерений (определений)	$M_t = (M_{t1} + M_{t2}) / 2 = (0,1 + 0,1) / 2 = 0,1 \text{ м}$	—
9	—	—	418713,47	2131870,38	—	—	—
н48У	—	—	418702,93	2131892,59	Метод спутниковых геодезических измерений (определений)	$M_t = (M_{t1} + M_{t2}) / 2 = (0,1 + 0,1) / 2 = 0,1 \text{ м}$	—
8	—	—	418698,95	2131900,89	—	—	—
н49У	—	—	418685,32	2131930,93	Метод спутниковых геодезических измерений (определений)	$M_t = (M_{t1} + M_{t2}) / 2 = (0,1 + 0,1) / 2 = 0,1 \text{ м}$	—
н50У	—	—	418671,99	2131926,03	Метод спутниковых геодезических измерений (определений)	$M_t = (M_{t1} + M_{t2}) / 2 = (0,1 + 0,1) / 2 = 0,1 \text{ м}$	—
н51У	—	—	418667,74	2131924,12	Метод спутниковых геодезических измерений (определений)	$M_t = (M_{t1} + M_{t2}) / 2 = (0,1 + 0,1) / 2 = 0,1 \text{ м}$	—

КАРТА-ПЛАН ТЕРРИТОРИИ

Сведения об уточняемых земельных участках

н47У	—	—	418694,81	2131862,50	Метод спутниковых геодезических измерений (определений)	$Mt = (Mt1 + Mt2) / 2 = (0,1 + 0,1) / 2 = 0,1 \text{ м}$	—
------	---	---	-----------	------------	---	--	---

2. Сведения о частях границ уточняемого земельного участка с кадастровым номером 18:20:049058:32 :

Обозначение части границ		Горизонтальное проложение (S), м	Описание прохождения части границ	Сведения о согласовании местоположения границ(согласовано/спорное)
от т.	до т.			
1	2	3	4	5
н47У	9	20,26	—	—
9	н48У	24,58	—	—
н48У	8	9,20	—	—
8	н49У	32,99	—	—
н49У	н50У	14,20	—	—
н50У	н51У	4,66	—	—
н51У	н47У	67,30	—	—

3. Сведения о характеристиках уточняемого земельного участка с кадастровым номером 18:20:049058:32 :

№ п/п	Наименование характеристик земельного участка	Значение характеристики
1	2	3
1.	Адрес земельного участка	—
1.1.	Сведения о местоположении земельного участка (при отсутствии адреса) в структурированном в соответствии с федеральной информационной адресной системой виде	Удмуртская республика, Сюмсинский район, с. Сюмси, ул. Молодежная, дом 11 / 1
1.2.	Дополнительные сведения о местоположении земельного участка	—
2.	Площадь земельного участка ± величина погрешности определения(вычисления) площади ($P \pm \Delta P$), м ²	1302±12
3.	Формула, примененная для вычисления предельной погрешности определения площади земельного участка, с подставленными значениями и итоговые (вычисленные) значения (ΔP), м ²	$\Delta P = 3,5 \cdot M_t \cdot \sqrt{P_{\text{ДОК}}} = 3,5 \cdot 0,10 \cdot \sqrt{1200} = 12$
4.	Площадь земельного участка согласно сведениям Единого государственного реестра недвижимости ($P_{\text{кад}}$), м ²	1200
5.	Оценка расхождения P и $P_{\text{кад}}$ ($P - P_{\text{кад}}$), м ²	102
6.	Предельный минимальный и максимальный размеры земельного участка ($P_{\text{мин}}$ и $P_{\text{макс}}$), м ²	—
7.	Вид (виды) разрешенного использования	—

КАРТА-ПЛАН ТЕРРИТОРИИ

Сведения об уточняемых земельных участках

1	2	3
7.1.	Дополнительные сведения об использовании земельного участка	—
8.	Кадастровый или иной государственный учетный номер (инвентарный) здания, сооружения, объекта незавершенного строительства, расположенного на земельном участке	—
9.	Сведения о земельных участках (землях общего пользования, территории общего пользования), посредством которых обеспечивается доступ	—
10.	Иные сведения	—

4. Пояснения к сведениям об уточняемом земельном участке с кадастровым номером 18:20:049058:32 :

1. —

1. Сведения о характерных точках границы уточняемого земельного участка с кадастровым номером 18:20:049058:33 :

Система координат МСК-18

Зона № 2

Обозначение характерных точек границ	Координаты, м				Метод определения координат	Формулы, примененные для расчета средней квадратической погрешности определения координат характерных точек границ (M_t), с подставленными в такие формулы значениями и итоговые (вычисленные) значения M_t , м	Описание закрепления точки
	содержатся в Едином государственном реестре недвижимости		определены в результате выполнения комплексных кадастровых работ				
	X	Y	X	Y			
1	2	3	4	5	6	7	8
н27У	—	—	418787,70	2131903,61	Метод спутниковых геодезических измерений (определений)	$M_t = (M_{t1} + M_{t2}) / 2 = (0,1 + 0,1) / 2 = 0,1$ м	—
н28У	—	—	418784,77	2131910,15	Метод спутниковых геодезических измерений (определений)	$M_t = (M_{t1} + M_{t2}) / 2 = (0,1 + 0,1) / 2 = 0,1$ м	—
н29У	—	—	418782,93	2131909,45	Метод спутниковых геодезических измерений (определений)	$M_t = (M_{t1} + M_{t2}) / 2 = (0,1 + 0,1) / 2 = 0,1$ м	—

КАРТА-ПЛАН ТЕРРИТОРИИ

Сведения об уточняемых земельных участках

н30У	—	—	418781,29	2131913,23	Метод спутниковых геодезических измерений (определений)	$Mt = (Mt1 + Mt2) / 2 = (0,1 + 0,1) / 2 = 0,1 \text{ м}$	—
н31У	—	—	418782,72	2131913,88	Метод спутниковых геодезических измерений (определений)	$Mt = (Mt1 + Mt2) / 2 = (0,1 + 0,1) / 2 = 0,1 \text{ м}$	—
н32У	—	—	418763,12	2131961,69	Метод спутниковых геодезических измерений (определений)	$Mt = (Mt1 + Mt2) / 2 = (0,1 + 0,1) / 2 = 0,1 \text{ м}$	—
н19У	—	—	418737,30	2131950,95	Метод спутниковых геодезических измерений (определений)	$Mt = (Mt1 + Mt2) / 2 = (0,1 + 0,1) / 2 = 0,1 \text{ м}$	—
н18У	—	—	418762,12	2131891,28	Метод спутниковых геодезических измерений (определений)	$Mt = (Mt1 + Mt2) / 2 = (0,1 + 0,1) / 2 = 0,1 \text{ м}$	—
н27У	—	—	418787,70	2131903,61	Метод спутниковых геодезических измерений (определений)	$Mt = (Mt1 + Mt2) / 2 = (0,1 + 0,1) / 2 = 0,1 \text{ м}$	—

2. Сведения о частях границ уточняемого земельного участка с кадастровым номером 18:20:049058:33 :

Обозначение части границ		Горизонтальное проложение (S), м	Описание прохождения части границ	Сведения о согласовании местоположения границ(согласовано/спорное)
от т.	до т.			
1	2	3	4	5
н27У	н28У	7,17	—	—
н28У	н29У	1,97	—	—
н29У	н30У	4,12	—	—
н30У	н31У	1,57	—	—
н31У	н32У	51,67	—	—
н32У	н19У	27,96	—	—
н19У	н18У	64,63	—	—

КАРТА-ПЛАН ТЕРРИТОРИИ

Сведения об уточняемых земельных участках

н18У	н27У	28,40	—	—
------	------	-------	---	---

3. Сведения о характеристиках уточняемого земельного участка с кадастровым номером 18:20:049058:33 :

№ п/п	Наименование характеристик земельного участка	Значение характеристики
1	2	3
1.	Адрес земельного участка	—
1.1.	Сведения о местоположении земельного участка (при отсутствии адреса) в структурированном в соответствии с федеральной информационной адресной системой виде	Удмуртская Республика, Сюмсинский р-н, с. Сюмси, ул. Молодежная, д. 5
1.2.	Дополнительные сведения о местоположении земельного участка	—
2.	Площадь земельного участка ± величина погрешности определения(вычисления) площади ($P \pm \Delta P$), м ²	1773±16
3.	Формула, примененная для вычисления предельной погрешности определения площади земельного участка, с подставленными значениями и итоговые (вычисленные) значения (ΔP), м ²	$\Delta P = 3,5 \cdot M_t \cdot \sqrt{P_{\text{ДОК}}} = 3,5 \cdot 0,10 \cdot \sqrt{2120} = 16$
4.	Площадь земельного участка согласно сведениям Единого государственного реестра недвижимости ($P_{\text{кад}}$), м ²	2120
5.	Оценка расхождения P и $P_{\text{кад}}$ ($P - P_{\text{кад}}$), м ²	-347
6.	Предельный минимальный и максимальный размеры земельного участка ($P_{\text{мин}}$ и $P_{\text{макс}}$), м ²	—
7.	Вид (виды) разрешенного использования	—
7.1.	Дополнительные сведения об использовании земельного участка	—
8.	Кадастровый или иной государственный учетный номер (инвентарный) здания, сооружения, объекта незавершенного строительства, расположенного на земельном участке	—
9.	Сведения о земельных участках (землях общего пользования, территории общего пользования), посредством которых обеспечивается доступ	—
10.	Иные сведения	—

4. Пояснения к сведениям об уточняемом земельном участке с кадастровым номером 18:20:049058:33 :

1.	—
----	---

1. Сведения о характерных точках границы уточняемого земельного участка с кадастровым номером 18:20:049058:37 :

КАРТА-ПЛАН ТЕРРИТОРИИ

Сведения об уточняемых земельных участках

Система координат МСК-18

Зона № 2

Обозначение характерных точек границ	Координаты, м				Метод определения координат	Формулы, примененные для расчета средней квадратической погрешности определения координат характерных точек границ (M_t), с подставленными в такие формулы значениями и итоговые (вычисленные) значения M_t , м	Описание закрепления точки
	содержатся в Едином государственном реестре недвижимости		определены в результате выполнения комплексных кадастровых работ				
	X	Y	X	Y			
1	2	3	4	5	6	7	8
н56У	—	—	418679,25	2131854,56	Метод спутниковых геодезических измерений (определений)	$M_t = (M_{t1} + M_{t2}) / 2 = (0,1 + 0,1) / 2 = 0,1$ м	—
н55У	—	—	418672,92	2131869,99	Метод спутниковых геодезических измерений (определений)	$M_t = (M_{t1} + M_{t2}) / 2 = (0,1 + 0,1) / 2 = 0,1$ м	—
н54У	—	—	418652,39	2131918,31	Метод спутниковых геодезических измерений (определений)	$M_t = (M_{t1} + M_{t2}) / 2 = (0,1 + 0,1) / 2 = 0,1$ м	—
н61У	—	—	418644,45	2131915,06	Метод спутниковых геодезических измерений (определений)	$M_t = (M_{t1} + M_{t2}) / 2 = (0,1 + 0,1) / 2 = 0,1$ м	—
н62У	—	—	418634,03	2131910,85	Метод спутниковых геодезических измерений (определений)	$M_t = (M_{t1} + M_{t2}) / 2 = (0,1 + 0,1) / 2 = 0,1$ м	—
н63У	—	—	418645,44	2131884,30	Метод спутниковых геодезических измерений (определений)	$M_t = (M_{t1} + M_{t2}) / 2 = (0,1 + 0,1) / 2 = 0,1$ м	—

КАРТА-ПЛАН ТЕРРИТОРИИ

Сведения об уточняемых земельных участках

н64У	—	—	418651,46	2131869,47	Метод спутниковых геодезических измерений (определений)	$Mt = (Mt1 + Mt2) / 2 = (0,1 + 0,1) / 2 = 0,1 \text{ м}$	—
н65У	—	—	418660,37	2131858,79	Метод спутниковых геодезических измерений (определений)	$Mt = (Mt1 + Mt2) / 2 = (0,1 + 0,1) / 2 = 0,1 \text{ м}$	—
н66У	—	—	418664,56	2131848,71	Метод спутниковых геодезических измерений (определений)	$Mt = (Mt1 + Mt2) / 2 = (0,1 + 0,1) / 2 = 0,1 \text{ м}$	—
н67У	—	—	418673,75	2131852,15	Метод спутниковых геодезических измерений (определений)	$Mt = (Mt1 + Mt2) / 2 = (0,1 + 0,1) / 2 = 0,1 \text{ м}$	—
н56У	—	—	418679,25	2131854,56	Метод спутниковых геодезических измерений (определений)	$Mt = (Mt1 + Mt2) / 2 = (0,1 + 0,1) / 2 = 0,1 \text{ м}$	—

2. Сведения о частях границ уточняемого земельного участка с кадастровым номером 18:20:049058:37 :

Обозначение части границ		Горизонтальное проложение (S), м	Описание прохождения части границ	Сведения о согласовании местоположения границ(согласовано/спорное)
от т.	до т.			
1	2	3	4	5
н56У	н55У	16,68	—	—
н55У	н54У	52,50	—	—
н54У	н61У	8,58	—	—
н61У	н62У	11,24	—	—
н62У	н63У	28,90	—	—
н63У	н64У	16,01	—	—
н64У	н65У	13,91	—	—
н65У	н66У	10,92	—	—
н66У	н67У	9,81	—	—
н67У	н56У	6,00	—	—

КАРТА-ПЛАН ТЕРРИТОРИИ

Сведения об уточняемых земельных участках

3. Сведения о характеристиках уточняемого земельного участка с кадастровым номером 18:20:049058:37 :

№ п/п	Наименование характеристик земельного участка	Значение характеристики
1	2	3
1.	Адрес земельного участка	—
1.1.	Сведения о местоположении земельного участка (при отсутствии адреса) в структурированном в соответствии с федеральной информационной адресной системой виде	Удмуртская республика, Сюмсинский район, с. Сюмси, ул. Молодежная, дом 13/1
1.2.	Дополнительные сведения о местоположении земельного участка	—
2.	Площадь земельного участка ± величина погрешности определения(вычисления) площади ($P \pm \Delta P$), м ²	1301±15
3.	Формула, примененная для вычисления предельной погрешности определения площади земельного участка, с подставленными значениями и итоговые (вычисленные) значения (ΔP), м ²	$\Delta P = 3,5 \cdot M_t \cdot \sqrt{P_{\text{ДОК}}} = 3,5 \cdot 0,10 \cdot \sqrt{1927} = 15$
4.	Площадь земельного участка согласно сведениям Единого государственного реестра недвижимости ($P_{\text{кад}}$), м ²	1927
5.	Оценка расхождения P и $P_{\text{кад}}$ ($P - P_{\text{кад}}$), м ²	-626
6.	Предельный минимальный и максимальный размеры земельного участка ($P_{\text{мин}}$ и $P_{\text{макс}}$), м ²	—
7.	Вид (виды) разрешенного использования	—
7.1.	Дополнительные сведения об использовании земельного участка	—
8.	Кадастровый или иной государственный учетный номер (инвентарный) здания, сооружения, объекта незавершенного строительства, расположенного на земельном участке	—
9.	Сведения о земельных участках (землях общего пользования, территории общего пользования), посредством которых обеспечивается доступ	—
10.	Иные сведения	—

4. Пояснения к сведениям об уточняемом земельном участке с кадастровым номером 18:20:049058:37 :

1. —

1. Сведения о характерных точках границы уточняемого земельного участка с кадастровым номером 18:20:049058:59 :

КАРТА-ПЛАН ТЕРРИТОРИИ

Сведения об уточняемых земельных участках

Система координат МСК-18

Зона № 2

Обозначение характерных точек границ	Координаты, м				Метод определения координат	Формулы, примененные для расчета средней квадратической погрешности определения координат характерных точек границ (M_t), с подставленными в такие формулы значениями и итоговые (вычисленные) значения M_t , м	Описание закрепления точки
	содержатся в Едином государственном реестре недвижимости		определены в результате выполнения комплексных кадастровых работ				
	X	Y	X	Y			
1	2	3	4	5	6	7	8
н66У	—	—	418664,56	2131848,71	Метод спутниковых геодезических измерений (определений)	$M_t = (M_{t1} + M_{t2}) / 2 = (0,1 + 0,1) / 2 = 0,1$ м	—
н65У	—	—	418660,37	2131858,79	Метод спутниковых геодезических измерений (определений)	$M_t = (M_{t1} + M_{t2}) / 2 = (0,1 + 0,1) / 2 = 0,1$ м	—
н64У	—	—	418651,46	2131869,47	Метод спутниковых геодезических измерений (определений)	$M_t = (M_{t1} + M_{t2}) / 2 = (0,1 + 0,1) / 2 = 0,1$ м	—
н63У	—	—	418645,44	2131884,30	Метод спутниковых геодезических измерений (определений)	$M_t = (M_{t1} + M_{t2}) / 2 = (0,1 + 0,1) / 2 = 0,1$ м	—
н62У	—	—	418634,03	2131910,85	Метод спутниковых геодезических измерений (определений)	$M_t = (M_{t1} + M_{t2}) / 2 = (0,1 + 0,1) / 2 = 0,1$ м	—
13	—	—	418608,06	2131899,69	—	—	—
н72У	—	—	418607,28	2131899,18	Метод спутниковых геодезических	$M_t = (M_{t1} + M_{t2}) / 2 = (0,1 + 0,1) / 2 = 0,1$ м	—

КАРТА-ПЛАН ТЕРРИТОРИИ

Сведения об уточняемых земельных участках

					измерений (определений)		
н73У	—	—	418627,97	2131836,71	Метод спутниковых геодезических измерений (определений)	$Mt = (Mt1 + Mt2) / 2 = (0,1 + 0,1) / 2 = 0,1 \text{ м}$	—
н74У	—	—	418653,23	2131847,64	Метод спутниковых геодезических измерений (определений)	$Mt = (Mt1 + Mt2) / 2 = (0,1 + 0,1) / 2 = 0,1 \text{ м}$	—
н75У	—	—	418654,74	2131844,77	Метод спутниковых геодезических измерений (определений)	$Mt = (Mt1 + Mt2) / 2 = (0,1 + 0,1) / 2 = 0,1 \text{ м}$	—
н66У	—	—	418664,56	2131848,71	Метод спутниковых геодезических измерений (определений)	$Mt = (Mt1 + Mt2) / 2 = (0,1 + 0,1) / 2 = 0,1 \text{ м}$	—

2. Сведения о частях границ уточняемого земельного участка с кадастровым номером 18:20:049058:59 :

Обозначение части границ		Горизонтальное проложение (S), м	Описание прохождения части границ	Сведения о согласовании местоположения границ(согласовано/спорное)
от т.	до т.			
1	2	3	4	5
н66У	н65У	10,92	—	—
н65У	н64У	13,91	—	—
н64У	н63У	16,01	—	—
н63У	н62У	28,90	—	—
н62У	13	28,27	—	—
13	н72У	0,93	—	—
н72У	н73У	65,81	—	—
н73У	н74У	27,52	—	—
н74У	н75У	3,24	—	—
н75У	н66У	10,58	—	—

КАРТА-ПЛАН ТЕРРИТОРИИ

Сведения об уточняемых земельных участках

3. Сведения о характеристиках уточняемого земельного участка с кадастровым номером 18:20:049058:59 :

№ п/п	Наименование характеристик земельного участка	Значение характеристики
1	2	3
1.	Адрес земельного участка	—
1.1.	Сведения о местоположении земельного участка (при отсутствии адреса) в структурированном в соответствии с федеральной информационной адресной системой виде	Удмуртская Республика, Сюмсинский район, с. Сюмси, ул. Молодежная, д. 13, кв. 2
1.2.	Дополнительные сведения о местоположении земельного участка	—
2.	Площадь земельного участка ± величина погрешности определения(вычисления) площади ($P \pm \Delta P$), м ²	2184±13
3.	Формула, примененная для вычисления предельной погрешности определения площади земельного участка, с подставленными значениями и итоговые (вычисленные) значения (ΔP), м ²	$\Delta P = 3,5 \cdot M_t \cdot \sqrt{P_{\text{ДОК}}} = 3,5 \cdot 0,10 \cdot \sqrt{1300} = 13$
4.	Площадь земельного участка согласно сведениям Единого государственного реестра недвижимости ($P_{\text{кад}}$), м ²	1300
5.	Оценка расхождения P и $P_{\text{кад}}$ ($P - P_{\text{кад}}$), м ²	884
6.	Предельный минимальный и максимальный размеры земельного участка ($P_{\text{мин}}$ и $P_{\text{макс}}$), м ²	—
7.	Вид (виды) разрешенного использования	—
7.1.	Дополнительные сведения об использовании земельного участка	—
8.	Кадастровый или иной государственный учетный номер (инвентарный) здания, сооружения, объекта незавершенного строительства, расположенного на земельном участке	—
9.	Сведения о земельных участках (землях общего пользования, территории общего пользования), посредством которых обеспечивается доступ	—
10.	Иные сведения	—

4. Пояснения к сведениям об уточняемом земельном участке с кадастровым номером 18:20:049058:59 :

1.	—
----	---

КАРТА-ПЛАН ТЕРРИТОРИИ

**Сведения об уточняемых земельных участках, необходимые для исправления реестровых ошибок
в сведениях о местоположении их границ**

1. Сведения о характерных точках границ уточняемого земельного участка с кадастровым номером 18:20:049058:14

Система координат МСК-18					Зона № 2		
Обозначение характерных точек границ	Координаты, м				Метод определения координат	Формулы, примененные для расчета средней квадратической погрешности определения координат характерных точек границ (M_i), с подставленными в такие формулы значениями и итоговые (вычисленные) значения M_n , м	Описание закрепления точки
	содержатся в Едином государственном реестре недвижимости		определены в результате выполнения комплексных кадастровых работ				
	X	Y	X	Y			
1	2	3	4	5	6	7	8
н5У	—	—	418723,83	2131962,25	Метод спутниковых геодезических измерений (определений)	$M_t = (M_{t1} + M_{t2}) / 2 = (0,1 + 0,1) / 2 = 0,1$ м	—
2	—	—	418701,39	2132030,84	—	—	—
н96У	—	—	418698,43	2132039,86	Метод спутниковых геодезических измерений (определений)	$M_t = (M_{t1} + M_{t2}) / 2 = (0,1 + 0,1) / 2 = 0,1$ м	—
н97У	—	—	418679,56	2132032,92	Метод спутниковых геодезических измерений (определений)	$M_t = (M_{t1} + M_{t2}) / 2 = (0,1 + 0,1) / 2 = 0,1$ м	—
н89У	—	—	418678,16	2132032,39	Метод спутниковых геодезических измерений (определений)	$M_t = (M_{t1} + M_{t2}) / 2 = (0,1 + 0,1) / 2 = 0,1$ м	—
н88У	—	—	418679,08	2132030,00	Метод спутниковых геодезических измерений (определений)	$M_t = (M_{t1} + M_{t2}) / 2 = (0,1 + 0,1) / 2 = 0,1$ м	—
н87У	—	—	418682,90	2132018,45	Метод спутниковых геодезических	$M_t = (M_{t1} + M_{t2}) / 2 = (0,1 + 0,1) / 2 = 0,1$ м	—

КАРТА-ПЛАН ТЕРРИТОРИИ

Сведения об уточняемых земельных участках, необходимые для исправления реестровых ошибок в сведениях о местоположении их границ

					измерений (определений)		
3	—	—	418704,66	2131954,98	—	—	—
н5У	—	—	418723,83	2131962,25	Метод спутниковых геодезических измерений (определений)	$M_t = (M_{t1} + M_{t2}) / 2 = (0,1 + 0,1) / 2 = 0,1 \text{ м}$	—

2. Сведения о частях границ уточняемого земельного участка с кадастровым номером 18:20:049058:14

Обозначение части границ		Горизонтальное проложение (S), м	Описание прохождения части границ	Сведения о согласовании местоположения границ(согласовано/спорное)
от т.	до т.			
1	2	3	4	5
н5У	2	72,17	—	—
2	н96У	9,49	—	—
н96У	н97У	20,11	—	—
н97У	н89У	1,50	—	—
н89У	н88У	2,56	—	—
н88У	н87У	12,17	—	—
н87У	3	67,10	—	—
3	н5У	20,50	—	—

3. Характеристики уточняемого земельного участка с кадастровым номером 18:20:049058:14

№ п/п	Наименование характеристик земельного участка	Значение характеристики
1	2	3
1.	Адрес земельного участка	—
1.1.	Сведения о местоположении земельного участка (при отсутствии адреса) в структурированном в соответствии с федеральной информационной адресной системой виде	Удмуртская Республика, Сюмсинский р-н, с. Сюмси, ул. Советская, д. 121
1.2.	Дополнительные сведения о местоположении земельного участка	—
2.	Площадь земельного участка ± величина погрешности определения(вычисления) площади ($P \pm \Delta P$), м ²	1721±15
3.	Формула, примененная для вычисления предельной погрешности определения площади земельного участка, с подставленными значениями и итоговые (вычисленные) значения (ΔP), м2	$\Delta P = 3,5 \cdot M_t \cdot \sqrt{P_{\text{ДОК}}} = 3,5 \cdot 0,10 \cdot \sqrt{1743} = 15$

КАРТА-ПЛАН ТЕРРИТОРИИ**Сведения об уточняемых земельных участках, необходимые для исправления реестровых ошибок
в сведениях о местоположении их границ**

1	2	3
4.	Площадь земельного участка согласно сведениям Единого государственного реестра недвижимости (Ркад), м ²	1743
5.	Оценка расхождения Р и Ркад (Р – Ркад), м ²	-22
6.	Предельный минимальный и максимальный размеры земельного участка (Рмин и Рмакс), м ²	—
7.	Кадастровый или иной государственный учетный номер (инвентарный) здания, сооружения, объекта незавершенного строительства, расположенного на земельном участке	—
8.	Вид (виды) разрешенного использования	—
8.1.	Дополнительные сведения об использовании земельного участка	—
9.	Сведения о земельных участках (землях общего пользования, территории общего пользования), посредством которых обеспечивается доступ	—
10.	Иные сведения	—
4. Пояснения к сведениям об уточняемом земельном участке с кадастровым номером 18:20:049058:14 :		
1.	—	

КАРТА-ПЛАН ТЕРРИТОРИИ

Описание местоположения зданий, сооружений, объектов незавершенного строительства на земельном участке

1. Сведения о характерных точках контура объекта недвижимости с кадастровым номером 18:20:000000:479

Система координат МСК-18							Зона № 2	
Обозначение характерных точек контура	Содержатся в Едином государственном реестре недвижимости			Определены в ходе выполнения комплексных кадастровых работ			Метод определения координат	Формулы, примененные для расчета средней квадратической погрешности определения координат характерных точек границ (M_t), с подставленными в такие формулы значениями и итоговые (вычисленные) значения M_t , м
	Координаты, м		Радиус, м	Координаты, м		Радиус, м		
	X	Y	R	X	Y	R		
1	2	3	4	5	6	7	8	9
н73О	—	—	—	418670,99	2131855,4 3	—	Метод спутниковых геодезических измерений (определений)	$M_t = (M_{t1} + M_{t2}) / 2 = (0,1 + 0,1) / 2 = 0,1$ м
н74О	—	—	—	418668,59	2131861,4 0	—	Метод спутниковых геодезических измерений (определений)	$M_t = (M_{t1} + M_{t2}) / 2 = (0,1 + 0,1) / 2 = 0,1$ м
н75О	—	—	—	418651,75	2131854,5 2	—	Метод спутниковых геодезических измерений (определений)	$M_t = (M_{t1} + M_{t2}) / 2 = (0,1 + 0,1) / 2 = 0,1$ м
н76О	—	—	—	418654,40	2131848,2 9	—	Метод спутниковых геодезических измерений (определений)	$M_t = (M_{t1} + M_{t2}) / 2 = (0,1 + 0,1) / 2 = 0,1$ м
н73О	—	—	—	418670,99	2131855,4 3	—	Метод спутниковых геодезических измерений (определений)	$M_t = (M_{t1} + M_{t2}) / 2 = (0,1 + 0,1) / 2 = 0,1$ м

КАРТА-ПЛАН ТЕРРИТОРИИ

Описание местоположения зданий, сооружений, объектов незавершенного строительства на земельном участке

2. Сведения о характеристиках объекта недвижимости с кадастровым номером 18:20:000000:479

№ п/п	Наименование характеристики	Значение характеристики
1	2	3
1.	Вид объекта недвижимости	здание
2.	Ранее присвоенный государственный учетный номер (инвентарный) здания, сооружения, объекта незавершенного строительства	—
3.	Кадастровый номер земельного участка (земельных участков), в границах которого (которых) расположены здание, сооружение, объект незавершенного строительства	—
4.	Уникальный учетный номер кадастрового квартала, в границах которого расположены здание, сооружение, объект незавершенного строительства	—
5.	Адрес здания, сооружения, объекта незавершенного строительства	—
5.1.	Сведения о местоположении здания, сооружения, объекта незавершенного строительства (при отсутствии адреса) в структурированном в соответствии с федеральной информационной адресной системой виде	—
5.2.	Дополнительные сведения о местоположении	—
6.	Иные сведения	—

3. Пояснения к сведениям об объекте недвижимости с кадастровым номером 18:20:000000:479 :

1.	—
----	---

1. Сведения о характерных точках контура объекта недвижимости с кадастровым номером 18:20:049058:2

Система координат МСК-18							Зона № 2	
Обозначение характерных точек контура	Содержатся в Едином государственном реестре недвижимости			Определены в ходе выполнения комплексных кадастровых работ			Метод определения координат	Формулы, примененные для расчета средней квадратической погрешности определения координат характерных точек границ (M _t), с подставленными в такие формулы значениями и итоговые (вычисленные) значения M _t , м
	Координаты, м		Радиус, м	Координаты, м		Радиус, м		
	X	Y	R	X	Y	R		
1	2	3	4	5	6	7	8	9
н470	—	—	—	418773,00	2132010,5 1	—	Метод спутниковых геодезических	$M_t = (M_{t1} + M_{t2}) / 2 = (0,1 + 0,1) / 2 = 0,1 \text{ м}$

КАРТА-ПЛАН ТЕРРИТОРИИ

Описание местоположения зданий, сооружений, объектов незавершенного строительства на земельном участке

							измерений (определений)	
н82О	—	—	—	418775,70	2132012,2 6	—	Метод спутниковых геодезических измерений (определений)	$Mt = (Mt1 + Mt2) / 2 = (0,1 + 0,1) / 2 = 0,1 \text{ м}$
н83О	—	—	—	418776,05	2132014,7 1	—	Метод спутниковых геодезических измерений (определений)	$Mt = (Mt1 + Mt2) / 2 = (0,1 + 0,1) / 2 = 0,1 \text{ м}$
н84О	—	—	—	418758,85	2132060,0 4	—	Метод спутниковых геодезических измерений (определений)	$Mt = (Mt1 + Mt2) / 2 = (0,1 + 0,1) / 2 = 0,1 \text{ м}$
н85О	—	—	—	418756,24	2132059,1 2	—	Метод спутниковых геодезических измерений (определений)	$Mt = (Mt1 + Mt2) / 2 = (0,1 + 0,1) / 2 = 0,1 \text{ м}$
н86О	—	—	—	418756,51	2132058,6 4	—	Метод спутниковых геодезических измерений (определений)	$Mt = (Mt1 + Mt2) / 2 = (0,1 + 0,1) / 2 = 0,1 \text{ м}$
н87О	—	—	—	418756,37	2132058,5 6	—	Метод спутниковых геодезических измерений (определений)	$Mt = (Mt1 + Mt2) / 2 = (0,1 + 0,1) / 2 = 0,1 \text{ м}$
н88О	—	—	—	418756,09	2132059,0 6	—	Метод спутниковых геодезических измерений (определений)	$Mt = (Mt1 + Mt2) / 2 = (0,1 + 0,1) / 2 = 0,1 \text{ м}$

КАРТА-ПЛАН ТЕРРИТОРИИ

Описание местоположения зданий, сооружений, объектов незавершенного строительства на земельном участке

							измерений (определений)	
н89О	—	—	—	418751,38	2132057,3 9	—	Метод спутниковых геодезических измерений (определений)	$Mt = (Mt1 + Mt2) / 2 = (0,1 + 0,1) / 2 = 0,1 \text{ м}$
н90О	—	—	—	418750,47	2132059,8 3	—	Метод спутниковых геодезических измерений (определений)	$Mt = (Mt1 + Mt2) / 2 = (0,1 + 0,1) / 2 = 0,1 \text{ м}$
н91О	—	—	—	418727,69	2132051,3 8	—	Метод спутниковых геодезических измерений (определений)	$Mt = (Mt1 + Mt2) / 2 = (0,1 + 0,1) / 2 = 0,1 \text{ м}$
н4О	—	—	—	418735,85	2132030,6 7	—	Метод спутниковых геодезических измерений (определений)	$Mt = (Mt1 + Mt2) / 2 = (0,1 + 0,1) / 2 = 0,1 \text{ м}$
н3О	—	—	—	418747,46	2132001,4 2	—	Метод спутниковых геодезических измерений (определений)	$Mt = (Mt1 + Mt2) / 2 = (0,1 + 0,1) / 2 = 0,1 \text{ м}$
н49О	—	—	—	418747,69	2132000,2 4	—	Метод спутниковых геодезических измерений (определений)	$Mt = (Mt1 + Mt2) / 2 = (0,1 + 0,1) / 2 = 0,1 \text{ м}$
н48О	—	—	—	418771,36	2132009,8 9	—	Метод спутниковых геодезических измерений (определений)	$Mt = (Mt1 + Mt2) / 2 = (0,1 + 0,1) / 2 = 0,1 \text{ м}$

КАРТА-ПЛАН ТЕРРИТОРИИ

Описание местоположения зданий, сооружений, объектов незавершенного строительства на земельном участке

							измерений (определений)	
н470	—	—	—	418773,00	2132010,5 1	—	Метод спутниковых геодезических измерений (определений)	$Mt = (Mt1 + Mt2) / 2 = (0,1 + 0,1) / 2 = 0,1 \text{ м}$
н920	—	—	—	418769,23	2132022,3 7	—	Метод спутниковых геодезических измерений (определений)	$Mt = (Mt1 + Mt2) / 2 = (0,1 + 0,1) / 2 = 0,1 \text{ м}$
н930	—	—	—	418769,40	2132022,3 7	—	Метод спутниковых геодезических измерений (определений)	$Mt = (Mt1 + Mt2) / 2 = (0,1 + 0,1) / 2 = 0,1 \text{ м}$
н940	—	—	—	418769,40	2132022,5 5	—	Метод спутниковых геодезических измерений (определений)	$Mt = (Mt1 + Mt2) / 2 = (0,1 + 0,1) / 2 = 0,1 \text{ м}$
н950	—	—	—	418769,23	2132022,5 5	—	Метод спутниковых геодезических измерений (определений)	$Mt = (Mt1 + Mt2) / 2 = (0,1 + 0,1) / 2 = 0,1 \text{ м}$
н920	—	—	—	418769,23	2132022,3 7	—	Метод спутниковых геодезических измерений (определений)	$Mt = (Mt1 + Mt2) / 2 = (0,1 + 0,1) / 2 = 0,1 \text{ м}$

КАРТА-ПЛАН ТЕРРИТОРИИ

Описание местоположения зданий, сооружений, объектов незавершенного строительства на земельном участке

2. Сведения о характеристиках объекта недвижимости с кадастровым номером 18:20:049058:2

№ п/п	Наименование характеристики	Значение характеристики
1	2	3
1.	Вид объекта недвижимости	здание
2.	Ранее присвоенный государственный учетный номер (инвентарный) здания, сооружения, объекта незавершенного строительства	—
3.	Кадастровый номер земельного участка (земельных участков), в границах которого (которых) расположены здание, сооружение, объект незавершенного строительства	—
4.	Уникальный учетный номер кадастрового квартала, в границах которого расположены здание, сооружение, объект незавершенного строительства	—
5.	Адрес здания, сооружения, объекта незавершенного строительства	—
5.1.	Сведения о местоположении здания, сооружения, объекта незавершенного строительства (при отсутствии адреса) в структурированном в соответствии с федеральной информационной адресной системой виде	—
5.2.	Дополнительные сведения о местоположении	—
6.	Иные сведения	—

3. Пояснения к сведениям об объекте недвижимости с кадастровым номером 18:20:049058:2 :

1.	—
----	---

1. Сведения о характерных точках контура объекта недвижимости с кадастровым номером 18:20:049058:14

Система координат МСК-18							Зона № 2	
Обозначение характерных точек контура	Содержатся в Едином государственном реестре недвижимости			Определены в ходе выполнения комплексных кадастровых работ			Метод определения координат	Формулы, примененные для расчета средней квадратической погрешности определения координат характерных точек границ (M _t), с подставленными в такие формулы значениями и итоговые (вычисленные) значения M _t , м
	Координаты, м		Радиус, м	Координаты, м		Радиус, м		
	X	Y		X	Y			
1	2	3	4	5	6	7	8	9
н80	—	—	—	418723,83	2131962,25	—	Метод спутниковых геодезических	$M_t = (M_{t1} + M_{t2}) / 2 = (0,1 + 0,1) / 2 = 0,1 \text{ м}$

КАРТА-ПЛАН ТЕРРИТОРИИ

Описание местоположения зданий, сооружений, объектов незавершенного строительства на земельном участке

							измерений (определений)	
н70	—	—	—	418701,39	2132030,8 4	—	Метод спутниковых геодезических измерений (определений)	$Mt = (Mt1 + Mt2) / 2 = (0,1 + 0,1) / 2 = 0,1 \text{ м}$
н1060	—	—	—	418698,43	2132039,8 6	—	Метод спутниковых геодезических измерений (определений)	$Mt = (Mt1 + Mt2) / 2 = (0,1 + 0,1) / 2 = 0,1 \text{ м}$
н1070	—	—	—	418679,56	2132032,9 2	—	Метод спутниковых геодезических измерений (определений)	$Mt = (Mt1 + Mt2) / 2 = (0,1 + 0,1) / 2 = 0,1 \text{ м}$
н990	—	—	—	418678,16	2132032,3 9	—	Метод спутниковых геодезических измерений (определений)	$Mt = (Mt1 + Mt2) / 2 = (0,1 + 0,1) / 2 = 0,1 \text{ м}$
н980	—	—	—	418679,08	2132030,0 0	—	Метод спутниковых геодезических измерений (определений)	$Mt = (Mt1 + Mt2) / 2 = (0,1 + 0,1) / 2 = 0,1 \text{ м}$
н970	—	—	—	418682,90	2132018,4 5	—	Метод спутниковых геодезических измерений (определений)	$Mt = (Mt1 + Mt2) / 2 = (0,1 + 0,1) / 2 = 0,1 \text{ м}$
н960	—	—	—	418704,66	2131954,9 8	—	Метод спутниковых геодезических измерений (определений)	$Mt = (Mt1 + Mt2) / 2 = (0,1 + 0,1) / 2 = 0,1 \text{ м}$

КАРТА-ПЛАН ТЕРРИТОРИИ

Описание местоположения зданий, сооружений, объектов незавершенного строительства на земельном участке

							измерений (определений)	
н80	—	—	—	418723,83	2131962,2 5	—	Метод спутниковых геодезических измерений (определений)	$Mt = (Mt1 + Mt2) / 2 = (0,1 + 0,1) / 2 = 0,1 \text{ м}$

2. Сведения о характеристиках объекта недвижимости с кадастровым номером 18:20:049058:14

№ п/п	Наименование характеристики	Значение характеристики
1	2	3
1.	Вид объекта недвижимости	здание
2.	Ранее присвоенный государственный учетный номер (инвентарный) здания, сооружения, объекта незавершенного строительства	—
3.	Кадастровый номер земельного участка (земельных участков), в границах которого (которых) расположены здание, сооружение, объект незавершенного строительства	—
4.	Уникальный учетный номер кадастрового квартала, в границах которого расположены здание, сооружение, объект незавершенного строительства	—
5.	Адрес здания, сооружения, объекта незавершенного строительства	—
5.1.	Сведения о местоположении здания, сооружения, объекта незавершенного строительства (при отсутствии адреса) в структурированном в соответствии с федеральной информационной адресной системой виде	—
5.2.	Дополнительные сведения о местоположении	—
6.	Иные сведения	—

3. Пояснения к сведениям об объекте недвижимости с кадастровым номером 18:20:049058:14 :

1.	—
----	---

1. Сведения о характерных точках контура объекта недвижимости с кадастровым номером 18:20:049058:38

Система координат МСК-18

Зона № 2

КАРТА-ПЛАН ТЕРРИТОРИИ

Описание местоположения зданий, сооружений, объектов незавершенного строительства на земельном участке

Обозначение характерных точек контура	Содержатся в Едином государственном реестре недвижимости			Определены в ходе выполнения комплексных кадастровых работ			Метод определения координат	Формулы, примененные для расчета средней квадратической погрешности определения координат характерных точек границ (M _t), с подставленными в такие формулы значениями и итоговые (вычисленные) значения M _t , м
	Координаты, м		Радиус, м	Координаты, м		Радиус, м		
	X	Y	R	X	Y	R		
1	2	3	4	5	6	7	8	9
н36О	—	—	—	418776,73	2131901,1 5	—	Метод спутниковых геодезических измерений (определений)	$M_t = (M_{t1} + M_{t2}) / 2 = (0,1 + 0,1) / 2 = 0,1 \text{ м}$
н37О	—	—	—	418774,40	2131906,9 6	—	Метод спутниковых геодезических измерений (определений)	$M_t = (M_{t1} + M_{t2}) / 2 = (0,1 + 0,1) / 2 = 0,1 \text{ м}$
н38О	—	—	—	418768,54	2131904,3 6	—	Метод спутниковых геодезических измерений (определений)	$M_t = (M_{t1} + M_{t2}) / 2 = (0,1 + 0,1) / 2 = 0,1 \text{ м}$
н39О	—	—	—	418770,75	2131898,6 3	—	Метод спутниковых геодезических измерений (определений)	$M_t = (M_{t1} + M_{t2}) / 2 = (0,1 + 0,1) / 2 = 0,1 \text{ м}$
н36О	—	—	—	418776,73	2131901,1 5	—	Метод спутниковых геодезических измерений (определений)	$M_t = (M_{t1} + M_{t2}) / 2 = (0,1 + 0,1) / 2 = 0,1 \text{ м}$

КАРТА-ПЛАН ТЕРРИТОРИИ

Описание местоположения зданий, сооружений, объектов незавершенного строительства на земельном участке

2. Сведения о характеристиках объекта недвижимости с кадастровым номером 18:20:049058:38

№ п/п	Наименование характеристики	Значение характеристики
1	2	3
1.	Вид объекта недвижимости	здание
2.	Ранее присвоенный государственный учетный номер (инвентарный) здания, сооружения, объекта незавершенного строительства	—
3.	Кадастровый номер земельного участка (земельных участков), в границах которого (которых) расположены здание, сооружение, объект незавершенного строительства	—
4.	Уникальный учетный номер кадастрового квартала, в границах которого расположены здание, сооружение, объект незавершенного строительства	—
5.	Адрес здания, сооружения, объекта незавершенного строительства	—
5.1.	Сведения о местоположении здания, сооружения, объекта незавершенного строительства (при отсутствии адреса) в структурированном в соответствии с федеральной информационной адресной системой виде	Удмуртская Республика, р-н. Сюмсинский, с. Сюмси, ул. Молодежная, д. 5
5.2.	Дополнительные сведения о местоположении	—
6.	Иные сведения	—

3. Пояснения к сведениям об объекте недвижимости с кадастровым номером 18:20:049058:38 :

1.	—
----	---

1. Сведения о характерных точках контура объекта недвижимости с кадастровым номером 18:20:049058:39

Система координат МСК-18							Зона № 2	
Обозначение характерных точек контура	Содержатся в Едином государственном реестре недвижимости			Определены в ходе выполнения комплексных кадастровых работ			Метод определения координат	Формулы, примененные для расчета средней квадратической погрешности определения координат характерных точек границ (M _t), с подставленными в такие формулы значениями и итоговые (вычисленные) значения M _t , м
	Координаты, м		Радиус, м	Координаты, м		Радиус, м		
	X	Y		X	Y			
1	2	3	4	5	6	7	8	9
н42О	—	—	—	418770,77	2132001,69	—	Метод спутниковых геодезических	$M_t = (M_{t1} + M_{t2}) / 2 = (0,1 + 0,1) / 2 = 0,1 \text{ м}$

КАРТА-ПЛАН ТЕРРИТОРИИ

Описание местоположения зданий, сооружений, объектов незавершенного строительства на земельном участке

							измерений (определений)	
н43О	—	—	—	418768,75	2132007,5 0	—	Метод спутниковых геодезических измерений (определений)	$Mt = (Mt1 + Mt2) / 2 = (0,1 + 0,1) / 2 = 0,1 \text{ м}$
н44О	—	—	—	418758,53	2132003,4 6	—	Метод спутниковых геодезических измерений (определений)	$Mt = (Mt1 + Mt2) / 2 = (0,1 + 0,1) / 2 = 0,1 \text{ м}$
н45О	—	—	—	418760,71	2131997,7 5	—	Метод спутниковых геодезических измерений (определений)	$Mt = (Mt1 + Mt2) / 2 = (0,1 + 0,1) / 2 = 0,1 \text{ м}$
н42О	—	—	—	418770,77	2132001,6 9	—	Метод спутниковых геодезических измерений (определений)	$Mt = (Mt1 + Mt2) / 2 = (0,1 + 0,1) / 2 = 0,1 \text{ м}$

2. Сведения о характеристиках объекта недвижимости с кадастровым номером 18:20:049058:39

№ п/п	Наименование характеристики	Значение характеристики
1	2	3
1.	Вид объекта недвижимости	здание
2.	Ранее присвоенный государственный учетный номер (инвентарный) здания, сооружения, объекта незавершенного строительства	—
3.	Кадастровый номер земельного участка (земельных участков), в границах которого (которых) расположены здание, сооружение, объект незавершенного строительства	—
4.	Уникальный учетный номер кадастрового квартала, в границах которого расположены здание, сооружение, объект незавершенного строительства	—
5.	Адрес здания, сооружения, объекта незавершенного строительства	—

КАРТА-ПЛАН ТЕРРИТОРИИ

Описание местоположения зданий, сооружений, объектов незавершенного строительства на земельном участке

1	2	3
5.1.	Сведения о местоположении здания, сооружения, объекта незавершенного строительства (при отсутствии адреса) в структурированном в соответствии с федеральной информационной адресной системой виде	Удмуртская Республика, Сямсинский район, с. Сюмси, ул. Молодежная, № 3а
5.2.	Дополнительные сведения о местоположении	—
6.	Иные сведения	—

3. Пояснения к сведениям об объекте недвижимости с кадастровым номером 18:20:049058:39 :

1.	—
----	---

1. Сведения о характерных точках контура объекта недвижимости с кадастровым номером 18:20:049058:41

Система координат МСК-18							Зона № 2	
Обозначение характерных точек контура	Содержатся в Едином государственном реестре недвижимости			Определены в ходе выполнения комплексных кадастровых работ			Метод определения координат	Формулы, примененные для расчета средней квадратической погрешности определения координат характерных точек границ (M _t), с подставленными в такие формулы значениями и итоговые (вычисленные) значения M _t , м
	Координаты, м		Радиус, м	Координаты, м		Радиус, м		
	X	Y	R	X	Y	R		
1	2	3	4	5	6	7	8	9
н1250	—	—	—	418589,36	2131985,6 0	—	Метод спутниковых геодезических измерений (определений)	$M_t = (M_{t1} + M_{t2}) / 2 = (0,1 + 0,1) / 2 = 0,1 \text{ м}$
н1260	—	—	—	418585,62	2131995,1 4	—	Метод спутниковых геодезических измерений (определений)	$M_t = (M_{t1} + M_{t2}) / 2 = (0,1 + 0,1) / 2 = 0,1 \text{ м}$
н1270	—	—	—	418578,55	2131992,5 6	—	Метод спутниковых геодезических измерений (определений)	$M_t = (M_{t1} + M_{t2}) / 2 = (0,1 + 0,1) / 2 = 0,1 \text{ м}$

КАРТА-ПЛАН ТЕРРИТОРИИ

Описание местоположения зданий, сооружений, объектов незавершенного строительства на земельном участке

н1280	—	—	—	418581,97	2131983,0 3	—	Метод спутниковых геодезических измерений (определений)	$Mt = (Mt1 + Mt2) / 2 = (0,1 + 0,1) / 2 = 0,1 \text{ м}$
н1250	—	—	—	418589,36	2131985,6 0	—	Метод спутниковых геодезических измерений (определений)	$Mt = (Mt1 + Mt2) / 2 = (0,1 + 0,1) / 2 = 0,1 \text{ м}$

2. Сведения о характеристиках объекта недвижимости с кадастровым номером 18:20:049058:41

№ п/п	Наименование характеристики	Значение характеристики
1	2	3
1.	Вид объекта недвижимости	здание
2.	Ранее присвоенный государственный учетный номер (инвентарный) здания, сооружения, объекта незавершенного строительства	—
3.	Кадастровый номер земельного участка (земельных участков), в границах которого (которых) расположены здание, сооружение, объект незавершенного строительства	—
4.	Уникальный учетный номер кадастрового квартала, в границах которого расположены здание, сооружение, объект незавершенного строительства	—
5.	Адрес здания, сооружения, объекта незавершенного строительства	—
5.1.	Сведения о местоположении здания, сооружения, объекта незавершенного строительства (при отсутствии адреса) в структурированном в соответствии с федеральной информационной адресной системой виде	Удмуртская Республика, р-н. Сюмсинский, с. Сюмси, ул. Советская, д. 129
5.2.	Дополнительные сведения о местоположении	—
6.	Иные сведения	—

3. Пояснения к сведениям об объекте недвижимости с кадастровым номером 18:20:049058:41 :

1.	—
----	---

1. Сведения о характерных точках контура объекта недвижимости с кадастровым номером 18:20:049058:42

Система координат МСК-18

Зона № 2

КАРТА-ПЛАН ТЕРРИТОРИИ

Описание местоположения зданий, сооружений, объектов незавершенного строительства на земельном участке

Обозначение характерных точек контура	Содержатся в Едином государственном реестре недвижимости			Определены в ходе выполнения комплексных кадастровых работ			Метод определения координат	Формулы, примененные для расчета средней квадратической погрешности определения координат характерных точек границ (M _t), с подставленными в такие формулы значениями и итоговые (вычисленные) значения M _t , м
	Координаты, м		Радиус, м	Координаты, м		Радиус, м		
	X	Y	R	X	Y	R		
1	2	3	4	5	6	7	8	9
н105О	—	—	—	418677,59	2132016,5 4	—	Метод спутниковых геодезических измерений (определений)	$M_t = (M_{t1} + M_{t2}) / 2 = (0,1 + 0,1) / 2 = 0,1 \text{ м}$
н97О	—	—	—	418682,90	2132018,4 5	—	Метод спутниковых геодезических измерений (определений)	$M_t = (M_{t1} + M_{t2}) / 2 = (0,1 + 0,1) / 2 = 0,1 \text{ м}$
н98О	—	—	—	418679,08	2132030,0 0	—	Метод спутниковых геодезических измерений (определений)	$M_t = (M_{t1} + M_{t2}) / 2 = (0,1 + 0,1) / 2 = 0,1 \text{ м}$
н101О	—	—	—	418673,62	2132027,8 6	—	Метод спутниковых геодезических измерений (определений)	$M_t = (M_{t1} + M_{t2}) / 2 = (0,1 + 0,1) / 2 = 0,1 \text{ м}$
н105О	—	—	—	418677,59	2132016,5 4	—	Метод спутниковых геодезических измерений (определений)	$M_t = (M_{t1} + M_{t2}) / 2 = (0,1 + 0,1) / 2 = 0,1 \text{ м}$

КАРТА-ПЛАН ТЕРРИТОРИИ

Описание местоположения зданий, сооружений, объектов незавершенного строительства на земельном участке

2. Сведения о характеристиках объекта недвижимости с кадастровым номером 18:20:049058:42

№ п/п	Наименование характеристики	Значение характеристики
1	2	3
1.	Вид объекта недвижимости	здание
2.	Ранее присвоенный государственный учетный номер (инвентарный) здания, сооружения, объекта незавершенного строительства	—
3.	Кадастровый номер земельного участка (земельных участков), в границах которого (которых) расположены здание, сооружение, объект незавершенного строительства	—
4.	Уникальный учетный номер кадастрового квартала, в границах которого расположены здание, сооружение, объект незавершенного строительства	—
5.	Адрес здания, сооружения, объекта незавершенного строительства	—
5.1.	Сведения о местоположении здания, сооружения, объекта незавершенного строительства (при отсутствии адреса) в структурированном в соответствии с федеральной информационной адресной системой виде	Удмуртская Республика, р-н. Сюмсинский, с. Сюмси, ул. Советская, д. 123
5.2.	Дополнительные сведения о местоположении	—
6.	Иные сведения	—

3. Пояснения к сведениям об объекте недвижимости с кадастровым номером 18:20:049058:42 :

1.	—
----	---

1. Сведения о характерных точках контура объекта недвижимости с кадастровым номером 18:20:049058:43

Система координат МСК-18							Зона № 2	
Обозначение характерных точек контура	Содержатся в Едином государственном реестре недвижимости			Определены в ходе выполнения комплексных кадастровых работ			Метод определения координат	Формулы, примененные для расчета средней квадратической погрешности определения координат характерных точек границ (M _t), с подставленными в такие формулы значениями и итоговые (вычисленные) значения M _t , м
	Координаты, м		Радиус, м	Координаты, м		Радиус, м		
	X	Y		X	Y			
1	2	3	4	5	6	7	8	9
n1210	—	—	—	418729,65	2131879,65	—	Метод спутниковых геодезических	$M_t = (M_{t1} + M_{t2}) / 2 = (0,1 + 0,1) / 2 = 0,1 \text{ м}$

КАРТА-ПЛАН ТЕРРИТОРИИ

Описание местоположения зданий, сооружений, объектов незавершенного строительства на земельном участке

							измерений (определений)	
н122О	—	—	—	418725,34	2131889,9 4	—	Метод спутниковых геодезических измерений (определений)	$Mt = (Mt1 + Mt2) / 2 = (0,1 + 0,1) / 2 = 0,1 \text{ м}$
н123О	—	—	—	418719,36	2131887,4 5	—	Метод спутниковых геодезических измерений (определений)	$Mt = (Mt1 + Mt2) / 2 = (0,1 + 0,1) / 2 = 0,1 \text{ м}$
н124О	—	—	—	418723,76	2131877,2 5	—	Метод спутниковых геодезических измерений (определений)	$Mt = (Mt1 + Mt2) / 2 = (0,1 + 0,1) / 2 = 0,1 \text{ м}$
н121О	—	—	—	418729,65	2131879,6 5	—	Метод спутниковых геодезических измерений (определений)	$Mt = (Mt1 + Mt2) / 2 = (0,1 + 0,1) / 2 = 0,1 \text{ м}$

2. Сведения о характеристиках объекта недвижимости с кадастровым номером 18:20:049058:43

№ п/п	Наименование характеристики	Значение характеристики
1	2	3
1.	Вид объекта недвижимости	здание
2.	Ранее присвоенный государственный учетный номер (инвентарный) здания, сооружения, объекта незавершенного строительства	—
3.	Кадастровый номер земельного участка (земельных участков), в границах которого (которых) расположены здание, сооружение, объект незавершенного строительства	—
4.	Уникальный учетный номер кадастрового квартала, в границах которого расположены здание, сооружение, объект незавершенного строительства	—
5.	Адрес здания, сооружения, объекта незавершенного строительства	—

КАРТА-ПЛАН ТЕРРИТОРИИ

Описание местоположения зданий, сооружений, объектов незавершенного строительства на земельном участке

1	2	3
5.1.	Сведения о местоположении здания, сооружения, объекта незавершенного строительства (при отсутствии адреса) в структурированном в соответствии с федеральной информационной адресной системой виде	—
5.2.	Дополнительные сведения о местоположении	—
6.	Иные сведения	—

3. Пояснения к сведениям об объекте недвижимости с кадастровым номером 18:20:049058:43 :

1. —

1. Сведения о характерных точках контура объекта недвижимости с кадастровым номером 18:20:049058:45

Система координат МСК-18							Зона № 2	
Обозначение характерных точек контура	Содержатся в Едином государственном реестре недвижимости			Определены в ходе выполнения комплексных кадастровых работ			Метод определения координат	Формулы, примененные для расчета средней квадратической погрешности определения координат характерных точек границ (M _t), с подставленными в такие формулы значениями и итоговые (вычисленные) значения M _t , м
	Координаты, м		Радиус, м	Координаты, м		Радиус, м		
	X	Y	R	X	Y	R		
1	2	3	4	5	6	7	8	9
n17O	—	—	—	418801,39	2131913,4 4	—	Метод спутниковых геодезических измерений (определений)	$M_t = (M_{t1} + M_{t2}) / 2 = (0,1 + 0,1) / 2 = 0,1 \text{ м}$
n18O	—	—	—	418799,36	2131918,8 3	—	Метод спутниковых геодезических измерений (определений)	$M_t = (M_{t1} + M_{t2}) / 2 = (0,1 + 0,1) / 2 = 0,1 \text{ м}$
n19O	—	—	—	418793,71	2131916,6 5	—	Метод спутниковых геодезических измерений (определений)	$M_t = (M_{t1} + M_{t2}) / 2 = (0,1 + 0,1) / 2 = 0,1 \text{ м}$

КАРТА-ПЛАН ТЕРРИТОРИИ

Описание местоположения зданий, сооружений, объектов незавершенного строительства на земельном участке

н200	—	—	—	418795,68	2131911,1 6	—	Метод спутниковых геодезических измерений (определений)	$Mt = (Mt1 + Mt2) / 2 = (0,1 + 0,1) / 2 = 0,1 \text{ м}$
н170	—	—	—	418801,39	2131913,4 4	—	Метод спутниковых геодезических измерений (определений)	$Mt = (Mt1 + Mt2) / 2 = (0,1 + 0,1) / 2 = 0,1 \text{ м}$

2. Сведения о характеристиках объекта недвижимости с кадастровым номером 18:20:049058:45

№ п/п	Наименование характеристики	Значение характеристики
1	2	3
1.	Вид объекта недвижимости	здание
2.	Ранее присвоенный государственный учетный номер (инвентарный) здания, сооружения, объекта незавершенного строительства	—
3.	Кадастровый номер земельного участка (земельных участков), в границах которого (которых) расположены здание, сооружение, объект незавершенного строительства	—
4.	Уникальный учетный номер кадастрового квартала, в границах которого расположены здание, сооружение, объект незавершенного строительства	—
5.	Адрес здания, сооружения, объекта незавершенного строительства	—
5.1.	Сведения о местоположении здания, сооружения, объекта незавершенного строительства (при отсутствии адреса) в структурированном в соответствии с федеральной информационной адресной системой виде	Удмуртская Республика, р-н. Сюмсинский, с. Сюмси, ул. Молодежная, д. 3
5.2.	Дополнительные сведения о местоположении	—
6.	Иные сведения	—

3. Пояснения к сведениям об объекте недвижимости с кадастровым номером 18:20:049058:45 :

1.	—
----	---

1. Сведения о характерных точках контура объекта недвижимости с кадастровым номером 18:20:049058:46

Система координат МСК-18

Зона № 2

КАРТА-ПЛАН ТЕРРИТОРИИ

Описание местоположения зданий, сооружений, объектов незавершенного строительства на земельном участке

Обозначение характерных точек контура	Содержатся в Едином государственном реестре недвижимости			Определены в ходе выполнения комплексных кадастровых работ			Метод определения координат	Формулы, примененные для расчета средней квадратической погрешности определения координат характерных точек границ (M _t), с подставленными в такие формулы значениями и итоговые (вычисленные) значения M _t , м
	Координаты, м		Радиус, м	Координаты, м		Радиус, м		
	X	Y	R	X	Y	R		
1	2	3	4	5	6	7	8	9
н130	—	—	—	418727,89	2132025,3 5	—	Метод спутниковых геодезических измерений (определений)	$M_t = (M_{t1} + M_{t2}) / 2 = (0,1 + 0,1) / 2 = 0,1 \text{ м}$
н140	—	—	—	418724,72	2132034,7 4	—	Метод спутниковых геодезических измерений (определений)	$M_t = (M_{t1} + M_{t2}) / 2 = (0,1 + 0,1) / 2 = 0,1 \text{ м}$
н150	—	—	—	418717,98	2132032,5 6	—	Метод спутниковых геодезических измерений (определений)	$M_t = (M_{t1} + M_{t2}) / 2 = (0,1 + 0,1) / 2 = 0,1 \text{ м}$
н160	—	—	—	418721,20	2132023,1 7	—	Метод спутниковых геодезических измерений (определений)	$M_t = (M_{t1} + M_{t2}) / 2 = (0,1 + 0,1) / 2 = 0,1 \text{ м}$
н130	—	—	—	418727,89	2132025,3 5	—	Метод спутниковых геодезических измерений (определений)	$M_t = (M_{t1} + M_{t2}) / 2 = (0,1 + 0,1) / 2 = 0,1 \text{ м}$

КАРТА-ПЛАН ТЕРРИТОРИИ

Описание местоположения зданий, сооружений, объектов незавершенного строительства на земельном участке

2. Сведения о характеристиках объекта недвижимости с кадастровым номером 18:20:049058:46		
№ п/п	Наименование характеристики	Значение характеристики
1	2	3
1.	Вид объекта недвижимости	здание
2.	Ранее присвоенный государственный учетный номер (инвентарный) здания, сооружения, объекта незавершенного строительства	—
3.	Кадастровый номер земельного участка (земельных участков), в границах которого (которых) расположены здание, сооружение, объект незавершенного строительства	—
4.	Уникальный учетный номер кадастрового квартала, в границах которого расположены здание, сооружение, объект незавершенного строительства	—
5.	Адрес здания, сооружения, объекта незавершенного строительства	—
5.1.	Сведения о местоположении здания, сооружения, объекта незавершенного строительства (при отсутствии адреса) в структурированном в соответствии с федеральной информационной адресной системой виде	Удмуртская Республика, Сюмсинский район, с. Сюмси, ул. Советская, № 119
5.2.	Дополнительные сведения о местоположении	—
6.	Иные сведения	—

3. Пояснения к сведениям об объекте недвижимости с кадастровым номером 18:20:049058:46 :

1.	—
----	---

1. Сведения о характерных точках контура объекта недвижимости с кадастровым номером 18:20:049058:47

Система координат МСК-18							Зона № 2	
Обозначение характерных точек контура	Содержатся в Едином государственном реестре недвижимости			Определены в ходе выполнения комплексных кадастровых работ			Метод определения координат	Формулы, примененные для расчета средней квадратической погрешности определения координат характерных точек границ (M _t), с подставленными в такие формулы значениями и итоговые (вычисленные) значения M _t , м
	Координаты, м		Радиус, м	Координаты, м		Радиус, м		
	X	Y		X	Y			
1	2	3	4	5	6	7	8	9
н90	—	—	—	418742,56	2132041,48	—	Метод спутниковых геодезических	$M_t = (M_{t1} + M_{t2}) / 2 = (0,1 + 0,1) / 2 = 0,1 \text{ м}$

КАРТА-ПЛАН ТЕРРИТОРИИ

Описание местоположения зданий, сооружений, объектов незавершенного строительства на земельном участке

							измерений (определений)	
н100	—	—	—	418747,18	2132042,9 3	—	Метод спутниковых геодезических измерений (определений)	$Mt = (Mt1 + Mt2) / 2 = (0,1 + 0,1) / 2 = 0,1 \text{ м}$
н110	—	—	—	418743,96	2132052,1 6	—	Метод спутниковых геодезических измерений (определений)	$Mt = (Mt1 + Mt2) / 2 = (0,1 + 0,1) / 2 = 0,1 \text{ м}$
н120	—	—	—	418739,50	2132050,4 0	—	Метод спутниковых геодезических измерений (определений)	$Mt = (Mt1 + Mt2) / 2 = (0,1 + 0,1) / 2 = 0,1 \text{ м}$
н90	—	—	—	418742,56	2132041,4 8	—	Метод спутниковых геодезических измерений (определений)	$Mt = (Mt1 + Mt2) / 2 = (0,1 + 0,1) / 2 = 0,1 \text{ м}$

2. Сведения о характеристиках объекта недвижимости с кадастровым номером 18:20:049058:47

№ п/п	Наименование характеристики	Значение характеристики
1	2	3
1.	Вид объекта недвижимости	здание
2.	Ранее присвоенный государственный учетный номер (инвентарный) здания, сооружения, объекта незавершенного строительства	—
3.	Кадастровый номер земельного участка (земельных участков), в границах которого (которых) расположены здание, сооружение, объект незавершенного строительства	—
4.	Уникальный учетный номер кадастрового квартала, в границах которого расположены здание, сооружение, объект незавершенного строительства	—
5.	Адрес здания, сооружения, объекта незавершенного строительства	—

КАРТА-ПЛАН ТЕРРИТОРИИ

Описание местоположения зданий, сооружений, объектов незавершенного строительства на земельном участке

1	2	3
5.1.	Сведения о местоположении здания, сооружения, объекта незавершенного строительства (при отсутствии адреса) в структурированном в соответствии с федеральной информационной адресной системой виде	Удмуртская Республика, Сюмсинский район, с. Сюмси, ул. Советская, д. 117
5.2.	Дополнительные сведения о местоположении	—
6.	Иные сведения	—

3. Пояснения к сведениям об объекте недвижимости с кадастровым номером 18:20:049058:47 :

1.	—
----	---

1. Сведения о характерных точках контура объекта недвижимости с кадастровым номером 18:20:049058:48

Система координат МСК-18							Зона № 2	
Обозначение характерных точек контура	Содержатся в Едином государственном реестре недвижимости			Определены в ходе выполнения комплексных кадастровых работ			Метод определения координат	Формулы, примененные для расчета средней квадратической погрешности определения координат характерных точек границ (M _t), с подставленными в такие формулы значениями и итоговые (вычисленные) значения M _t , м
	Координаты, м		Радиус, м	Координаты, м		Радиус, м		
	X	Y	R	X	Y	R		
1	2	3	4	5	6	7	8	9
н62О	—	—	—	418702,73	2131868,6 9	—	Метод спутниковых геодезических измерений (определений)	$M_t = (M_{t1} + M_{t2}) / 2 = (0,1 + 0,1) / 2 = 0,1 \text{ м}$
н63О	—	—	—	418700,09	2131874,5 5	—	Метод спутниковых геодезических измерений (определений)	$M_t = (M_{t1} + M_{t2}) / 2 = (0,1 + 0,1) / 2 = 0,1 \text{ м}$
н64О	—	—	—	418682,57	2131867,2 9	—	Метод спутниковых геодезических измерений (определений)	$M_t = (M_{t1} + M_{t2}) / 2 = (0,1 + 0,1) / 2 = 0,1 \text{ м}$

КАРТА-ПЛАН ТЕРРИТОРИИ

Описание местоположения зданий, сооружений, объектов незавершенного строительства на земельном участке

н650	—	—	—	418685,26	2131861,2 8	—	Метод спутниковых геодезических измерений (определений)	$Mt = (Mt1 + Mt2) / 2 = (0,1 + 0,1) / 2 = 0,1 \text{ м}$
н620	—	—	—	418702,73	2131868,6 9	—	Метод спутниковых геодезических измерений (определений)	$Mt = (Mt1 + Mt2) / 2 = (0,1 + 0,1) / 2 = 0,1 \text{ м}$

2. Сведения о характеристиках объекта недвижимости с кадастровым номером 18:20:049058:48

№ п/п	Наименование характеристики	Значение характеристики
1	2	3
1.	Вид объекта недвижимости	здание
2.	Ранее присвоенный государственный учетный номер (инвентарный) здания, сооружения, объекта незавершенного строительства	—
3.	Кадастровый номер земельного участка (земельных участков), в границах которого (которых) расположены здание, сооружение, объект незавершенного строительства	—
4.	Уникальный учетный номер кадастрового квартала, в границах которого расположены здание, сооружение, объект незавершенного строительства	—
5.	Адрес здания, сооружения, объекта незавершенного строительства	—
5.1.	Сведения о местоположении здания, сооружения, объекта незавершенного строительства (при отсутствии адреса) в структурированном в соответствии с федеральной информационной адресной системой виде	Удмуртская Республика, муниципальный округ Сюмсинский район, село Сюмси, улица Молодежная, дом 11
5.2.	Дополнительные сведения о местоположении	—
6.	Иные сведения	—

3. Пояснения к сведениям об объекте недвижимости с кадастровым номером 18:20:049058:48 :

1.	—
----	---

1. Сведения о характерных точках контура объекта недвижимости с кадастровым номером 18:20:049058:51

Система координат МСК-18

Зона № 2

КАРТА-ПЛАН ТЕРРИТОРИИ

Описание местоположения зданий, сооружений, объектов незавершенного строительства на земельном участке

Обозначение характерных точек контура	Содержатся в Едином государственном реестре недвижимости			Определены в ходе выполнения комплексных кадастровых работ			Метод определения координат	Формулы, примененные для расчета средней квадратической погрешности определения координат характерных точек границ (M _t), с подставленными в такие формулы значениями и итоговые (вычисленные) значения M _t , м
	Координаты, м		Радиус, м	Координаты, м		Радиус, м		
	X	Y	R	X	Y	R		
1	2	3	4	5	6	7	8	9
н260	—	—	—	418753,01	2131890,2 9	—	Метод спутниковых геодезических измерений (определений)	$M_t = (M_{t1} + M_{t2}) / 2 = (0,1 + 0,1) / 2 = 0,1 \text{ м}$
н270	—	—	—	418750,62	2131895,7 3	—	Метод спутниковых геодезических измерений (определений)	$M_t = (M_{t1} + M_{t2}) / 2 = (0,1 + 0,1) / 2 = 0,1 \text{ м}$
н280	—	—	—	418745,18	2131893,1 9	—	Метод спутниковых геодезических измерений (определений)	$M_t = (M_{t1} + M_{t2}) / 2 = (0,1 + 0,1) / 2 = 0,1 \text{ м}$
н290	—	—	—	418747,67	2131887,9 0	—	Метод спутниковых геодезических измерений (определений)	$M_t = (M_{t1} + M_{t2}) / 2 = (0,1 + 0,1) / 2 = 0,1 \text{ м}$
н260	—	—	—	418753,01	2131890,2 9	—	Метод спутниковых геодезических измерений (определений)	$M_t = (M_{t1} + M_{t2}) / 2 = (0,1 + 0,1) / 2 = 0,1 \text{ м}$

КАРТА-ПЛАН ТЕРРИТОРИИ

Описание местоположения зданий, сооружений, объектов незавершенного строительства на земельном участке

2. Сведения о характеристиках объекта недвижимости с кадастровым номером 18:20:049058:51

№ п/п	Наименование характеристики	Значение характеристики
1	2	3
1.	Вид объекта недвижимости	здание
2.	Ранее присвоенный государственный учетный номер (инвентарный) здания, сооружения, объекта незавершенного строительства	—
3.	Кадастровый номер земельного участка (земельных участков), в границах которого (которых) расположены здание, сооружение, объект незавершенного строительства	—
4.	Уникальный учетный номер кадастрового квартала, в границах которого расположены здание, сооружение, объект незавершенного строительства	—
5.	Адрес здания, сооружения, объекта незавершенного строительства	—
5.1.	Сведения о местоположении здания, сооружения, объекта незавершенного строительства (при отсутствии адреса) в структурированном в соответствии с федеральной информационной адресной системой виде	Удмуртская Республика, р-н. Сюмсинский, с. Сюмси, ул. Молодежная, д. 7
5.2.	Дополнительные сведения о местоположении	—
6.	Иные сведения	—

3. Пояснения к сведениям об объекте недвижимости с кадастровым номером 18:20:049058:51 :

1.	—
----	---

1. Сведения о характерных точках контура объекта недвижимости с кадастровым номером 18:20:049058:67

Система координат МСК-18							Зона № 2	
Обозначение характерных точек контура	Содержатся в Едином государственном реестре недвижимости			Определены в ходе выполнения комплексных кадастровых работ			Метод определения координат	Формулы, примененные для расчета средней квадратической погрешности определения координат характерных точек границ (M _t), с подставленными в такие формулы значениями и итоговые (вычисленные) значения M _t , м
	Координаты, м		Радиус, м	Координаты, м		Радиус, м		
	X	Y		X	Y			
1	2	3	4	5	6	7	8	9
n1100	—	—	—	418666,18	2132001,6 1	—	Метод спутниковых геодезических	$M_t = (M_{t1} + M_{t2}) / 2 = (0,1 + 0,1) / 2 = 0,1 \text{ м}$

КАРТА-ПЛАН ТЕРРИТОРИИ

Описание местоположения зданий, сооружений, объектов незавершенного строительства на земельном участке

							измерений (определений)	
н111О	—	—	—	418663,19	2132009,9 9	—	Метод спутниковых геодезических измерений (определений)	$Mt = (Mt1 + Mt2) / 2 = (0,1 + 0,1) / 2 = 0,1 \text{ м}$
н112О	—	—	—	418652,24	2132005,9 2	—	Метод спутниковых геодезических измерений (определений)	$Mt = (Mt1 + Mt2) / 2 = (0,1 + 0,1) / 2 = 0,1 \text{ м}$
н113О	—	—	—	418655,31	2131997,7 1	—	Метод спутниковых геодезических измерений (определений)	$Mt = (Mt1 + Mt2) / 2 = (0,1 + 0,1) / 2 = 0,1 \text{ м}$
н110О	—	—	—	418666,18	2132001,6 1	—	Метод спутниковых геодезических измерений (определений)	$Mt = (Mt1 + Mt2) / 2 = (0,1 + 0,1) / 2 = 0,1 \text{ м}$

2. Сведения о характеристиках объекта недвижимости с кадастровым номером 18:20:049058:67

№ п/п	Наименование характеристики	Значение характеристики
1	2	3
1.	Вид объекта недвижимости	незавершенное сооружение
2.	Ранее присвоенный государственный учетный номер (инвентарный) здания, сооружения, объекта незавершенного строительства	—
3.	Кадастровый номер земельного участка (земельных участков), в границах которого (которых) расположены здание, сооружение, объект незавершенного строительства	—
4.	Уникальный учетный номер кадастрового квартала, в границах которого расположены здание, сооружение, объект незавершенного строительства	—
5.	Адрес здания, сооружения, объекта незавершенного строительства	—

КАРТА-ПЛАН ТЕРРИТОРИИ

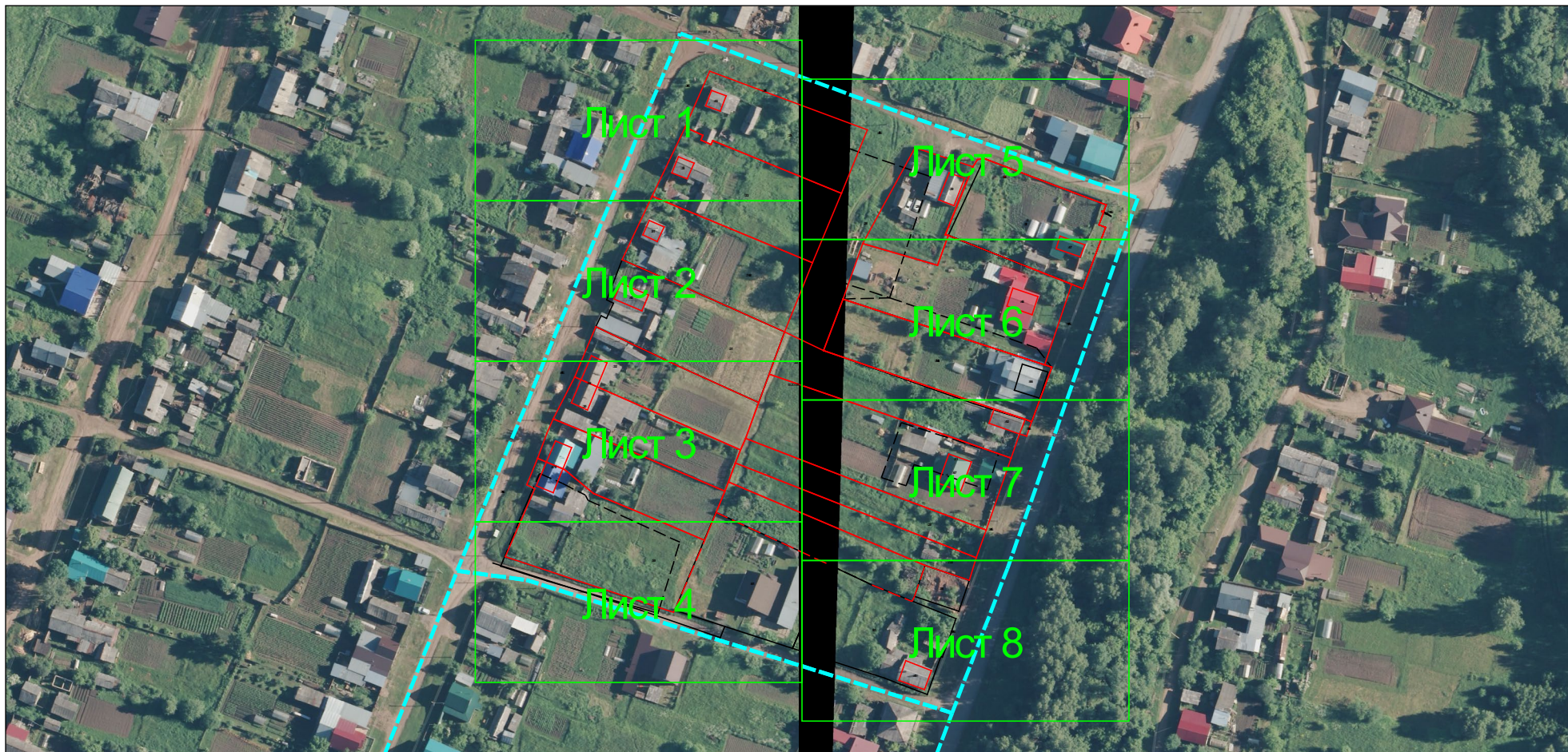
Описание местоположения зданий, сооружений, объектов незавершенного строительства на земельном участке

1	2	3
5.1.	Сведения о местоположении здания, сооружения, объекта незавершенного строительства (при отсутствии адреса) в структурированном в соответствии с федеральной информационной адресной системой виде	Удмуртская Республика, Сюмсинский район, село Сюмси, улица Советская, дом 125
5.2.	Дополнительные сведения о местоположении	—
6.	Иные сведения	—
3. Пояснения к сведениям об объекте недвижимости с кадастровым номером 18:20:049058:67 :		
1.	—	

КАРТА-ПЛАН ТЕРРИТОРИИ

Схема границ земельных участков

Основной лист



Масштаб 1: 2250

Условные обозначения:



— область выносного листа,

23

— номер выносного листа.

Остальные обозначения приведены на отдельной странице в конце раздела.

КАРТА-ПЛАН ТЕРРИТОРИИ
Схема границ земельных участков

Выносной лист №1



Масштаб 1:500

Условные обозначения приведены на отдельной странице в конце раздела.

КАРТА-ПЛАН ТЕРРИТОРИИ
Схема границ земельных участков

Выносной лист №2

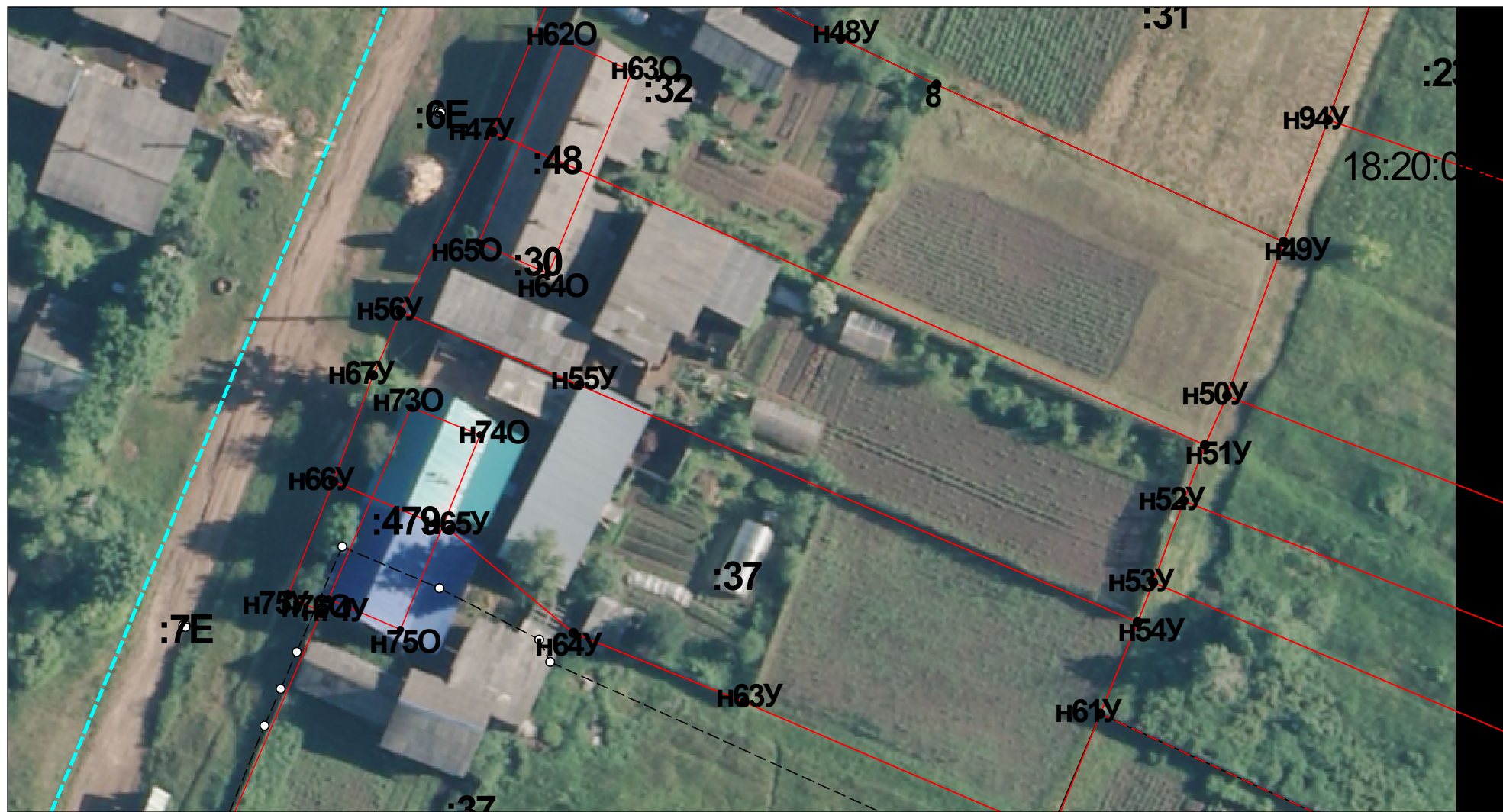


Масштаб 1:500

Условные обозначения приведены на отдельной странице в конце раздела.

КАРТА-ПЛАН ТЕРРИТОРИИ
Схема границ земельных участков

Выносной лист №3



Масштаб 1:500

Условные обозначения приведены на отдельной странице в конце раздела.

КАРТА-ПЛАН ТЕРРИТОРИИ
Схема границ земельных участков

Выносной лист №4

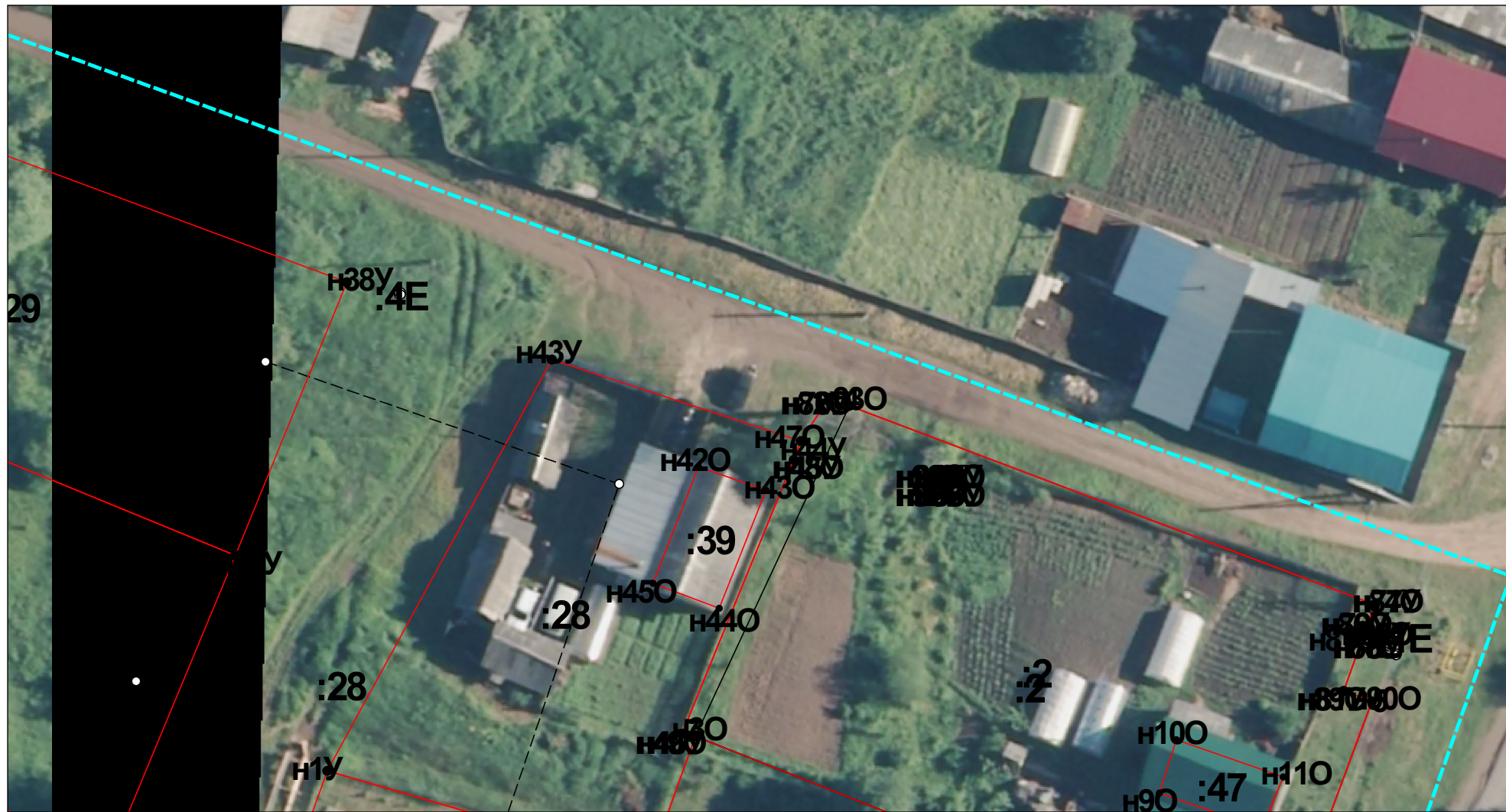


Масштаб 1:500

Условные обозначения приведены на отдельной странице в конце раздела.

КАРТА-ПЛАН ТЕРРИТОРИИ
Схема границ земельных участков

Выносной лист №5



Масштаб 1:500

Условные обозначения приведены на отдельной странице в конце раздела.

КАРТА-ПЛАН ТЕРРИТОРИИ
Схема границ земельных участков

Выносной лист №6



Масштаб 1:500

Условные обозначения приведены на отдельной странице в конце раздела.

КАРТА-ПЛАН ТЕРРИТОРИИ
Схема границ земельных участков

Выносной лист №7



Масштаб 1:500

Условные обозначения приведены на отдельной странице в конце раздела.

КАРТА-ПЛАН ТЕРРИТОРИИ
Схема границ земельных участков

Выносной лист №8












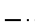
Масштаб 1:500

Условные обозначения приведены на отдельной странице в конце раздела.

КАРТА-ПЛАН ТЕРРИТОРИИ

Схема границ земельных участков

Условные обозначения:

- | | |
|---|---|
|  | – существующая часть границы земельного участка, |
|  | – вновь образованная или уточненная часть границы земельного участка, |
|  | – характерная точка границы земельного участка, |
|  | – часть контура здания, сооружения, объекта незавершенного строительства, образованного проекцией существующего наземного конструктивного элемента здания, сооружения, объекта незавершенного строительства, |
|  | – часть контура здания, сооружения, объекта незавершенного строительства, образованного проекцией вновь образованного наземного конструктивного элемента здания, сооружения, объекта незавершенного строительства, |
|  | – часть контура здания, сооружения, объекта незавершенного строительства, образованного проекцией существующего надземного конструктивного элемента здания, сооружения, объекта незавершенного строительства, |
|  | – часть контура здания, сооружения, объекта незавершенного строительства, образованного проекцией вновь образованного надземного конструктивного элемента здания, сооружения, объекта незавершенного строительства, |
|  | – часть контура здания, сооружения, объекта незавершенного строительства, образованного проекцией существующего подземного конструктивного элемента здания, сооружения, объекта незавершенного строительства, |
|  | – часть контура здания, сооружения, объекта незавершенного строительства, образованного проекцией вновь образованного подземного конструктивного элемента здания, сооружения, объекта незавершенного строительства, |
|  | – характерная точка контура здания, |