

# **КАРТА-ПЛАН ТЕРРИТОРИИ**

## КАРТА-ПЛАН ТЕРРИТОРИИ

### Содержание

№ п/п	Разделы карта-плана территории	Номера листов
<b>1</b>	<b>2</b>	<b>3</b>
1	Пояснительная записка	
2	Сведения о пунктах геодезической сети и средствах измерений	
3	Сведения об уточняемых земельных участках	
4	Описание местоположения строения на земельном участке	
5	Схема границ земельных участков	
6	Схема геодезических построений	
7	Акт согласования местоположения границ земельных участков	
8	Заключение или заключения согласительной комиссии о результатах рассмотрения возражений относительно местоположения границ земельных участков	
9	Приложение	
—	<i>Постановление об утверждении карта планов</i>	—

### Пояснительная записка

#### 1. Сведения о территории выполнения комплексных кадастровых работ: 18:20:049059

(наименование субъекта Российской Федерации, муниципального образования, населенного пункта, уникальные учетные номера кадастровых кварталов, иные сведения, позволяющие определить местоположение территории, на которой выполняются комплексные кадастровые работы, например, наименование садоводческого или огороднического некоммерческого товарищества, гаражного кооператива, элемента планировочной структуры)

#### 2. Основания выполнения комплексных кадастровых работ:

Наименование, дата и номер документа, на основании которого выполняются комплексные кадастровые работы:

*Договор на выполнение комплексных кадастровых работ от 23.05.2024 №А2024-027*

#### 3. Дата подготовки карты-плана территории 6 сентября 2024 г.

#### 4. Сведения о заказчике(ах) комплексных кадастровых работ:

В отношении юридического лица, органа местного самоуправления муниципального района, муниципального округа или городского округа либо уполномоченного исполнительного органа государственной власти субъекта Российской Федерации:

полное или сокращенное (в случае, если имеется) наименование: *АДМИНИСТРАЦИЯ МУНИЦИПАЛЬНОГО ОБРАЗОВАНИЯ "МУНИЦИПАЛЬНЫЙ ОКРУГ СЮМСИНСКИЙ РАЙОН УДМУРТСКОЙ РЕСПУБЛИКИ"*

основной государственный регистрационный номер: *1211800023665*

## КАРТА-ПЛАН ТЕРРИТОРИИ

идентификационный номер налогоплательщика: 1821016732

В отношении физического лица или представителя физических или юридических лиц:

фамилия, имя, отчество (последнее - при наличии): —

страховой номер индивидуального лицевого счета в системе обязательного пенсионного страхования Российской Федерации (СНИЛС): —

Наименование и реквизиты документа, подтверждающие полномочия представителя заказчика(ов) комплексных кадастровых работ:

—

Адрес электронной почты (для направления уведомления о результатах внесения сведений в Единый государственный реестр недвижимости):

*mail@syum.udmr.ru*

### 5. Сведения об исполнителе комплексных кадастровых работ:

Полное или сокращенное (в случае, если имеется) наименование и адрес юридического лица, с которым заключен государственный или муниципальный контракт либо договор подряда на выполнение комплексных кадастровых работ: *Бюджетное учреждение Удмуртской Республики «Центр кадастровой оценки и технической инвентаризации», Удмуртская Республика, г. Ижевск, ул. Краева, д. 21*

Фамилия, имя, отчество кадастрового инженера (последнее - при наличии): *Сергеев Сергей Иванович* и основной государственный регистрационный номер кадастрового инженера индивидуального предпринимателя (ОГРНИП): —

Страховой номер индивидуального лицевого счета в системе обязательного пенсионного страхования Российской Федерации (СНИЛС) кадастрового инженера: *109-507-718 60*

Уникальный реестровый номер кадастрового инженера в реестре саморегулируемой организации кадастровых инженеров и дата внесения сведений о физическом лице в такой реестр: *1962 1 ноября 2021 г.*

Полное или (в случае, если имеется) сокращенное наименование саморегулируемой организации кадастровых инженеров, членом которой является кадастровый инженер: *Самарегулируемая организация "Ассоциация кадастровых инженеров Поволжья"*

Контактный телефон: *8 (904) 838-47-78*

Почтовый адрес и адрес электронной почты, по которым осуществляется связь с кадастровым инженером: *Удмуртская Республика, г. Ижевск, ул. Краева, д. 21, nastia1917k@mail.ru*

### 6. Перечень документов, использованных при подготовке карты-плана территории:

№ п/п	Реквизиты документа				Иные сведения
	Вид	Дата	Номер	Наименование	

## КАРТА-ПЛАН ТЕРРИТОРИИ

1	2	3	4	5	6
1	—	19.07.2024	КУВИ-001/2024-186895697	Кадастровый план территории	—
2	—	24.07.2024	КУВИ-001/2024-190565397	Кадастровая выписка о земельном участке	—
3	—	25.07.2024	КУВИ-001/2024-190931998	Кадастровая выписка о здании, сооружении, объекте незавершённого строительства	—
4	—	24.07.2024	КУВИ-001/2024-190565449	Кадастровая выписка о земельном участке	—
5	—	24.07.2024	КУВИ-001/2024-190565554	Кадастровая выписка о земельном участке	—
6	—	24.07.2024	КУВИ-001/2024-190565383	Кадастровая выписка о земельном участке	—
7	—	24.07.2024	КУВИ-001/2024-190565448	Кадастровая выписка о земельном участке	—
8	—	24.07.2024	КУВИ-001/2024-190565372	Кадастровая выписка о земельном участке	—
9	—	24.07.2024	КУВИ-001/2024-190565391	Кадастровая выписка о земельном участке	—
10	—	24.07.2024	КУВИ-001/2024-190565439	Кадастровая выписка о земельном участке	—
11	—	24.07.2024	КУВИ-001/2024-190565378	Кадастровая выписка о земельном участке	—
12	—	24.07.2024	КУВИ-001/2024-190565436	Кадастровая выписка о земельном участке	—

## КАРТА-ПЛАН ТЕРРИТОРИИ

1	2	3	4	5	6
13	—	24.07.2024	КУВИ-001/2024-190565374	Кадастровая выписка о земельном участке	—
14	—	24.07.2024	КУВИ-001/2024-190565395	Кадастровая выписка о земельном участке	—
15	—	24.07.2024	КУВИ-001/2024-190565399	Кадастровая выписка о земельном участке	—
16	—	25.07.2024	КУВИ-001/2024-190932003	Кадастровая выписка о земельном участке	—
17	—	25.07.2024	КУВИ-001/2024-190932005	Кадастровая выписка о здании, сооружении, объекте незавершённого строительства	—
18	—	25.07.2024	КУВИ-001/2024-190931982	Кадастровая выписка о здании, сооружении, объекте незавершённого строительства	—
19	—	25.07.2024	КУВИ-001/2024-190931960	Кадастровая выписка о здании, сооружении, объекте незавершённого строительства	—
20	—	25.07.2024	КУВИ-001/2024-190932000	Кадастровая выписка о здании, сооружении, объекте незавершённого строительства	—
21	—	25.07.2024	КУВИ-001/2024-190932007	Кадастровая выписка о здании, сооружении, объекте незавершённого строительства	—
22	—	25.07.2024	КУВИ-001/2024-190931958	Кадастровая выписка о здании, сооружении, объекте незавершённого строительства	—
23	—	25.07.2024	КУВИ-001/2024-190931986	Кадастровая выписка о здании, сооружении, объекте незавершённого строительства	—
24	—	25.07.2024	КУВИ-001/2024-190931969	Кадастровая выписка о здании, сооружении, объекте незавершённого строительства	—

## КАРТА-ПЛАН ТЕРРИТОРИИ

1	2	3	4	5	6
25	—	25.07.2024	КУВИ-001/2024-190931994	Кадастровая выписка о здании, сооружении, объекте незавершённого строительства	—
26	—	25.07.2024	КУВИ-001/2024-190931996	Кадастровая выписка о здании, сооружении, объекте незавершённого строительства	—
27	—	25.07.2024	КУВИ-001/2024-190931988	Кадастровая выписка о здании, сооружении, объекте незавершённого строительства	—
28	—	24.07.2024	КУВИ-001/2024-190565557	Кадастровая выписка о земельном участке	—
29	—	15.05.2020	110/5133	Выписка координат из каталога геодезических пунктов в МСК-18	—

### 7. Пояснения к карте-плану территории:

#### 1. Сведения об уточняемых и исправляемых земельных участках

В рамках исполнения муниципального контракта № А2024-027 от 23.05.2023 на выполнение комплексных кадастровых работ в отношении кадастрового квартала 18:20:049059 были проанализированы сведения о 17 земельных участках и 15 объектов капитального строительства. Согласно сведениям ЕГРН в кадастровом квартале 18:20:049059 содержатся сведения о земельных участках - 17 штук, из них 7 земельных участков содержатся в ЕГРН со сведениями о координатах границ земельных участков, точность местоположения которых соответствует нормативной. Уточнению местоположения границ и площади в ходе выполнения работ подлежали 10 земельных участков из состава кадастрового квартала 18:20:049059.

#### 2. Сведения об уточняемых и исправляемых объектах недвижимости

В рамках исполнения муниципального контракта № А2024-027 от 23.05.2023 на выполнение комплексных кадастровых работ в отношении кадастрового квартала 18:20:049059 были проанализированы сведения о 17 земельных участках и 15 объектов капитального строительства. Уточнению местоположения 9 объектов недвижимости.

### 1. Сведения о пунктах геодезической сети:

№ п/п	Вид геодезической сети	Название пункта и тип знака геодезической сети	Система координат пункта геодезической сети	Координаты пункта, м		Дата обследования 16 мая 2023 г.		
						Сведения о состоянии		
				Х	У	наружного знака пункта	центра пункта	марки центра пункта

**КАРТА-ПЛАН ТЕРРИТОРИИ****Сведения о пунктах геодезической сети и средствах измерений**

<b>1</b>	<b>2</b>	<b>3</b>	<b>4</b>	<b>5</b>	<b>6</b>	<b>7</b>	<b>8</b>	<b>9</b>
1	3 класс	Акилово, пирамида	МСК-18	415974,65	2136343,83	утрачен	сохранился	сохранился
2	2 класс	Вылынгурт, сигнал	МСК-18	424042,44	213439,42	утрачен	сохранился	сохранился
3	3 класс	Пумси, пирамида	МСК-18	429294,60	2134873,33	утрачен	сохранился	сохранился

**2. Сведения об использованных средствах измерений:**

<b>№ п/п</b>	<b>Наименование и обозначение типа средства измерений - прибора (инструмента, аппаратуры)</b>	<b>Заводской или серийный номер средства измерений</b>	<b>Реквизиты свидетельства о поверке прибора (инструмента, аппаратуры) и (или) срок действия поверки</b>
<b>1</b>	<b>2</b>	<b>3</b>	<b>4</b>
1	Аппаратура геодезическая спутниковая Stonex S9 GNSS	S940111701017RP	Свидетельство о поверке №С-ГСХ/11-01-2024/307190183 от 11.01.2024 г.
2	Аппаратура геодезическая спутниковая Stonex S9 GNSS	STNS92172105	Свидетельство о поверке №С-ГСХ/11-01-2024/307190184 от 11.01.2024 г.

## КАРТА-ПЛАН ТЕРРИТОРИИ

### Сведения об уточняемых земельных участках

#### 1. Сведения о характерных точках границы уточняемого земельного участка с кадастровым номером 18:20:049059:9 :

Система координат МСК-18

Зона № 2

Обозначение характерных точек границ	Координаты, м				Метод определения координат	Формулы, примененные для расчета средней квадратической погрешности определения координат характерных точек границ ( $M_t$ ), с подставленными в такие формулы значениями и итоговые (вычисленные) значения $M_t$ , м	Описание закрепления точки
	содержатся в Едином государственном реестре недвижимости		определены в результате выполнения комплексных кадастровых работ				
	X	Y	X	Y			
1	2	3	4	5	6	7	8
н5У	—	—	418900,12	2132000,99	Метод спутниковых геодезических измерений (определений)	$M_t = (M_{t1} + M_{t2}) / 2 = (0,1 + 0,1) / 2 = 0,1 \text{ м}$	—
н19У	—	—	418891,16	2132024,98	Метод спутниковых геодезических измерений (определений)	$M_t = (M_{t1} + M_{t2}) / 2 = (0,1 + 0,1) / 2 = 0,1 \text{ м}$	—
н27У	—	—	418878,80	2132057,01	Метод спутниковых геодезических измерений (определений)	$M_t = (M_{t1} + M_{t2}) / 2 = (0,1 + 0,1) / 2 = 0,1 \text{ м}$	—
н51У	—	—	418870,87	2132080,36	Метод спутниковых геодезических измерений (определений)	$M_t = (M_{t1} + M_{t2}) / 2 = (0,1 + 0,1) / 2 = 0,1 \text{ м}$	—
н52У	—	—	418867,56	2132087,50	Метод спутниковых геодезических измерений (определений)	$M_t = (M_{t1} + M_{t2}) / 2 = (0,1 + 0,1) / 2 = 0,1 \text{ м}$	—
н53У	—	—	418861,67	2132100,36	Метод спутниковых геодезических	$M_t = (M_{t1} + M_{t2}) / 2 = (0,1 + 0,1) / 2 = 0,1 \text{ м}$	—



## КАРТА-ПЛАН ТЕРРИТОРИИ

### Сведения об уточняемых земельных участках

					измерений (определений)		
н54У	—	—	418857,62	2132098,76	Метод спутниковых геодезических измерений (определений)	$Mt = (Mt1 + Mt2) / 2 = (0,1 + 0,1) / 2 = 0,1 \text{ м}$	—
1	—	—	418857,93	2132098,04	—	—	—
н55У	—	—	418857,79	2132097,97	Метод спутниковых геодезических измерений (определений)	$Mt = (Mt1 + Mt2) / 2 = (0,1 + 0,1) / 2 = 0,1 \text{ м}$	—
н56У	—	—	418857,43	2132098,72	Метод спутниковых геодезических измерений (определений)	$Mt = (Mt1 + Mt2) / 2 = (0,1 + 0,1) / 2 = 0,1 \text{ м}$	—
н57У	—	—	418854,34	2132097,09	Метод спутниковых геодезических измерений (определений)	$Mt = (Mt1 + Mt2) / 2 = (0,1 + 0,1) / 2 = 0,1 \text{ м}$	—
н58У	—	—	418854,59	2132096,58	Метод спутниковых геодезических измерений (определений)	$Mt = (Mt1 + Mt2) / 2 = (0,1 + 0,1) / 2 = 0,1 \text{ м}$	—
н50У	—	—	418833,13	2132086,75	Метод спутниковых геодезических измерений (определений)	$Mt = (Mt1 + Mt2) / 2 = (0,1 + 0,1) / 2 = 0,1 \text{ м}$	—
н6У	—	—	418876,74	2131990,99	Метод спутниковых геодезических измерений (определений)	$Mt = (Mt1 + Mt2) / 2 = (0,1 + 0,1) / 2 = 0,1 \text{ м}$	—
н5У	—	—	418900,12	2132000,99	Метод спутниковых геодезических измерений (определений)	$Mt = (Mt1 + Mt2) / 2 = (0,1 + 0,1) / 2 = 0,1 \text{ м}$	—

**КАРТА-ПЛАН ТЕРРИТОРИИ**  
**Сведения об уточняемых земельных участках**

**2. Сведения о частях границ уточняемого земельного участка с кадастровым номером 18:20:049059:9 :**

Обозначение части границ		Горизонтальное проложение (S), м	Описание прохождения части границ	Сведения о согласовании местоположения границ(согласовано/спорное)
от т.	до т.			
1	2	3	4	5
н5У	н19У	25,61	—	—
н19У	н27У	34,33	—	—
н27У	н51У	24,66	—	—
н51У	н52У	7,87	—	—
н52У	н53У	14,14	—	—
н53У	н54У	4,35	—	—
н54У	1	0,78	—	—
1	н55У	0,16	—	—
н55У	н56У	0,83	—	—
н56У	н57У	3,49	—	—
н57У	н58У	0,57	—	—
н58У	н50У	23,60	—	—
н50У	н6У	105,22	—	—
н6У	н5У	25,43	—	—

**3. Сведения о характеристиках уточняемого земельного участка с кадастровым номером 18:20:049059:9 :**

№ п/п	Наименование характеристик земельного участка	Значение характеристики
1	2	3
1.	Адрес земельного участка	—
1.1.	Сведения о местоположении земельного участка (при отсутствии адреса) в структурированном в соответствии с федеральной информационной адресной системой виде	Удмуртская Республика, Сюмсинский район, с. Сюмси, ул. Советская, дом 107
1.2.	Дополнительные сведения о местоположении земельного участка	—
2.	Площадь земельного участка ± величина погрешности определения(вычисления) площади ( $P \pm \Delta P$ ), м <sup>2</sup>	3065±19
3.	Формула, примененная для вычисления предельной погрешности определения площади земельного участка, с подставленными значениями и итоговые (вычисленные) значения ( $\Delta P$ ), м <sup>2</sup>	$\Delta P = 3,5 \cdot M_t \cdot \sqrt{P_{\text{док}}} = 3,5 \cdot 0,10 \cdot \sqrt{2900} = 19$
4.	Площадь земельного участка согласно сведениям Единого государственного реестра недвижимости ( $P_{\text{кад}}$ ), м <sup>2</sup>	2900
5.	Оценка расхождения $P$ и $P_{\text{кад}}$ ( $P - P_{\text{кад}}$ ), м <sup>2</sup>	165

## КАРТА-ПЛАН ТЕРРИТОРИИ

### Сведения об уточняемых земельных участках

1	2	3
6.	Предельный минимальный и максимальный размеры земельного участка (Р <sub>мин</sub> и Р <sub>макс</sub> ), м <sup>2</sup>	—
7.	Вид (виды) разрешенного использования	Для ведения личного подсобного хозяйства
7.1.	Дополнительные сведения об использовании земельного участка	—
8.	Кадастровый или иной государственный учетный номер (инвентарный) здания, сооружения, объекта незавершенного строительства, расположенного на земельном участке	—
9.	Сведения о земельных участках (землях общего пользования, территории общего пользования), посредством которых обеспечивается доступ	—
10.	Иные сведения	—

#### 4. Пояснения к сведениям об уточняемом земельном участке с кадастровым номером 18:20:049059:9 :

1.	—
----	---

#### 1. Сведения о характерных точках границы уточняемого земельного участка с кадастровым номером 18:20:049059:28 :

Система координат МСК-18

Зона № 2

Обозначение характерных точек границ	Координаты, м				Метод определения координат	Формулы, примененные для расчета средней квадратической погрешности определения координат характерных точек границ (M <sub>t</sub> ), с подставленными в такие формулы значениями и итоговые (вычисленные) значения M <sub>t</sub> , м	Описание закрепления точки
	содержатся в Едином государственном реестре недвижимости		определены в результате выполнения комплексных кадастровых работ				
	X	Y	X	Y			
1	2	3	4	5	6	7	8
н19У	—	—	418891,16	2132024,98	Метод спутниковых геодезических измерений (определений)	$M_t = (M_{t1} + M_{t2}) / 2 = (0,1 + 0,1) / 2 = 0,1 \text{ м}$	—
н20У	—	—	418937,54	2132043,40	Метод спутниковых геодезических измерений (определений)	$M_t = (M_{t1} + M_{t2}) / 2 = (0,1 + 0,1) / 2 = 0,1 \text{ м}$	—

## КАРТА-ПЛАН ТЕРРИТОРИИ

### Сведения об уточняемых земельных участках

н21У	—	—	418946,00	2132045,81	Метод спутниковых геодезических измерений (определений)	$Mt = (Mt1 + Mt2) / 2 = (0,1 + 0,1) / 2 = 0,1 \text{ м}$	—
н22У	—	—	418973,37	2132059,69	Метод спутниковых геодезических измерений (определений)	$Mt = (Mt1 + Mt2) / 2 = (0,1 + 0,1) / 2 = 0,1 \text{ м}$	—
н18У	—	—	418965,29	2132081,53	Метод спутниковых геодезических измерений (определений)	$Mt = (Mt1 + Mt2) / 2 = (0,1 + 0,1) / 2 = 0,1 \text{ м}$	—
н17У	—	—	418951,47	2132077,17	Метод спутниковых геодезических измерений (определений)	$Mt = (Mt1 + Mt2) / 2 = (0,1 + 0,1) / 2 = 0,1 \text{ м}$	—
н23У	—	—	418946,74	2132088,87	Метод спутниковых геодезических измерений (определений)	$Mt = (Mt1 + Mt2) / 2 = (0,1 + 0,1) / 2 = 0,1 \text{ м}$	—
н24У	—	—	418916,13	2132075,92	Метод спутниковых геодезических измерений (определений)	$Mt = (Mt1 + Mt2) / 2 = (0,1 + 0,1) / 2 = 0,1 \text{ м}$	—
н25У	—	—	418911,55	2132073,53	Метод спутниковых геодезических измерений (определений)	$Mt = (Mt1 + Mt2) / 2 = (0,1 + 0,1) / 2 = 0,1 \text{ м}$	—
н26У	—	—	418884,19	2132059,25	Метод спутниковых геодезических измерений (определений)	$Mt = (Mt1 + Mt2) / 2 = (0,1 + 0,1) / 2 = 0,1 \text{ м}$	—
н27У	—	—	418878,80	2132057,01	Метод спутниковых геодезических измерений (определений)	$Mt = (Mt1 + Mt2) / 2 = (0,1 + 0,1) / 2 = 0,1 \text{ м}$	—

## КАРТА-ПЛАН ТЕРРИТОРИИ

### Сведения об уточняемых земельных участках

н19У	—	—	418891,16	2132024,98	Метод спутниковых геодезических измерений (определений)	$Mt = (Mt1 + Mt2) / 2 = (0,1 + 0,1) / 2 = 0,1 \text{ м}$	—
3	418960,80	2132045,97	—	—	—	—	—
4	418958,23	2132054,13	—	—	—	—	—
5	418961,69	2132055,69	—	—	—	—	—
6	418958,62	2132064,71	—	—	—	—	—
7	418934,33	2132056,40	—	—	—	—	—
8	418927,26	2132071,92	—	—	—	—	—
9	418899,07	2132062,90	—	—	—	—	—
10	418870,93	2132052,08	—	—	—	—	—
11	418882,27	2132020,15	—	—	—	—	—

#### 2. Сведения о частях границ уточняемого земельного участка с кадастровым номером 18:20:049059:28 :

Обозначение части границ		Горизонтальное проложение (S), м	Описание прохождения части границ	Сведения о согласовании местоположения границ(согласовано/спорное)
от т.	до т.			
1	2	3	4	5
н19У	н20У	49,90	—	—
н20У	н21У	8,80	—	—
н21У	н22У	30,69	—	—
н22У	н18У	23,29	—	—
н18У	н17У	14,49	—	—
н17У	н23У	12,62	—	—
н23У	н24У	33,24	—	—
н24У	н25У	5,17	—	—
н25У	н26У	30,86	—	—
н26У	н27У	5,84	—	—
н27У	н19У	34,33	—	—

#### 3. Сведения о характеристиках уточняемого земельного участка с кадастровым номером 18:20:049059:28 :

№ п/п	Наименование характеристик земельного участка	Значение характеристики
1	2	3
1.	Адрес земельного участка	—

**КАРТА-ПЛАН ТЕРРИТОРИИ****Сведения об уточняемых земельных участках**

<b>1</b>	<b>2</b>	<b>3</b>
1.1.	Сведения о местоположении земельного участка (при отсутствии адреса) в структурированном в соответствии с федеральной информационной адресной системой виде	Удмуртская Республика, Сюмсинский район, с. Сюмси, ул. Колхозная, дом 1а
1.2.	Дополнительные сведения о местоположении земельного участка	—
2.	Площадь земельного участка $\pm$ величина погрешности определения(вычисления) площади ( $P \pm \Delta P$ ), м <sup>2</sup>	3140 $\pm$ 18
3.	Формула, примененная для вычисления предельной погрешности определения площади земельного участка, с подставленными значениями и итоговые (вычисленные) значения ( $\Delta P$ ), м <sup>2</sup>	$\Delta P = 3,5 \cdot M_t \cdot \sqrt{P_{\text{док}}} = 3,5 \cdot 0,10 \cdot \sqrt{2700} = 18$
4.	Площадь земельного участка согласно сведениям Единого государственного реестра недвижимости ( $P_{\text{кад}}$ ), м <sup>2</sup>	2700
5.	Оценка расхождения $P$ и $P_{\text{кад}}$ ( $P - P_{\text{кад}}$ ), м <sup>2</sup>	440
6.	Предельный минимальный и максимальный размеры земельного участка ( $P_{\text{мин}}$ и $P_{\text{макс}}$ ), м <sup>2</sup>	—
7.	Вид (виды) разрешенного использования	Личное подсобное хозяйство
7.1.	Дополнительные сведения об использовании земельного участка	—
8.	Кадастровый или иной государственный учетный номер (инвентарный) здания, сооружения, объекта незавершенного строительства, расположенного на земельном участке	—
9.	Сведения о земельных участках (землях общего пользования, территории общего пользования), посредством которых обеспечивается доступ	—
10.	Иные сведения	—

**4. Пояснения к сведениям об уточняемом земельном участке с кадастровым номером 18:20:049059:28 :**

1. —

**1. Сведения о характерных точках границы уточняемого земельного участка с кадастровым номером 18:20:049059:29 :**

## КАРТА-ПЛАН ТЕРРИТОРИИ

### Сведения об уточняемых земельных участках

Система координат МСК-18

Зона № 2

Обозначение характерных точек границ	Координаты, м				Метод определения координат	Формулы, примененные для расчета средней квадратической погрешности определения координат характерных точек границ ( $M_t$ ), с подставленными в такие формулы значениями и итоговые (вычисленные) значения $M_t$ , м	Описание закрепления точки
	содержатся в Едином государственном реестре недвижимости		определены в результате выполнения комплексных кадастровых работ				
	X	Y	X	Y			
1	2	3	4	5	6	7	8
26	—	—	418938,89	2131979,22	—	—	—
н1У	—	—	418976,41	2131993,65	Метод спутниковых геодезических измерений (определений)	$M_t = (M_{t1} + M_{t2}) / 2 = (0,1 + 0,1) / 2 = 0,1$ м	—
н2У	—	—	418978,53	2131994,13	Метод спутниковых геодезических измерений (определений)	$M_t = (M_{t1} + M_{t2}) / 2 = (0,1 + 0,1) / 2 = 0,1$ м	—
н3У	—	—	418981,87	2132001,74	Метод спутниковых геодезических измерений (определений)	$M_t = (M_{t1} + M_{t2}) / 2 = (0,1 + 0,1) / 2 = 0,1$ м	—
н4У	—	—	418972,72	2132032,06	Метод спутниковых геодезических измерений (определений)	$M_t = (M_{t1} + M_{t2}) / 2 = (0,1 + 0,1) / 2 = 0,1$ м	—
н5У	—	—	418900,12	2132000,99	Метод спутниковых геодезических измерений (определений)	$M_t = (M_{t1} + M_{t2}) / 2 = (0,1 + 0,1) / 2 = 0,1$ м	—
н6У	—	—	418876,74	2131990,99	Метод спутниковых геодезических	$M_t = (M_{t1} + M_{t2}) / 2 = (0,1 + 0,1) / 2 = 0,1$ м	—

## КАРТА-ПЛАН ТЕРРИТОРИИ

### Сведения об уточняемых земельных участках

					измерений (определений)		
н7У	—	—	418889,55	2131958,06	Метод спутниковых геодезических измерений (определений)	$Mt = (Mt1 + Mt2) / 2 = (0,1 + 0,1) / 2 = 0,1 \text{ м}$	—
27	—	—	418905,08	2131962,54	—	—	—
26	—	—	418938,89	2131979,22	—	—	—

#### 2. Сведения о частях границ уточняемого земельного участка с кадастровым номером 18:20:049059:29 :

Обозначение части границ		Горизонтальное проложение (S), м	Описание прохождения части границ	Сведения о согласовании местоположения границ(согласовано/спорное)
от т.	до т.			
1	2	3	4	5
26	н1У	40,20	—	—
н1У	н2У	2,17	—	—
н2У	н3У	8,31	—	—
н3У	н4У	31,67	—	—
н4У	н5У	78,97	—	—
н5У	н6У	25,43	—	—
н6У	н7У	35,33	—	—
н7У	27	16,16	—	—
27	26	37,70	—	—

#### 3. Сведения о характеристиках уточняемого земельного участка с кадастровым номером 18:20:049059:29 :

№ п/п	Наименование характеристик земельного участка	Значение характеристики
1	2	3
1.	Адрес земельного участка	—
1.1.	Сведения о местоположении земельного участка (при отсутствии адреса) в структурированном в соответствии с федеральной информационной адресной системой виде	Удмуртская Республика, Сюмсинский район, с. Сюмси, ул. Колхозная, 3
1.2.	Дополнительные сведения о местоположении земельного участка	—
2.	Площадь земельного участка ± величина погрешности определения(вычисления) площади ( $P \pm \Delta P$ ), м <sup>2</sup>	3717±20
3.	Формула, примененная для вычисления предельной погрешности определения площади земельного участка, с подставленными значениями и итоговые (вычисленные) значения ( $\Delta P$ ), м <sup>2</sup>	$\Delta P = 3,5 \cdot M_t \cdot \sqrt{P_{\text{док}}} = 3,5 \cdot 0,10 \cdot \sqrt{3400} = 20$



## КАРТА-ПЛАН ТЕРРИТОРИИ

### Сведения об уточняемых земельных участках

1	2	3
4.	Площадь земельного участка согласно сведениям Единого государственного реестра недвижимости (Ркад), м <sup>2</sup>	3400
5.	Оценка расхождения Р и Ркад (Р – Ркад), м <sup>2</sup>	317
6.	Предельный минимальный и максимальный размеры земельного участка (Рмин и Рмакс), м <sup>2</sup>	—
7.	Вид (виды) разрешенного использования	Личное подсобное хозяйство
7.1.	Дополнительные сведения об использовании земельного участка	—
8.	Кадастровый или иной государственный учетный номер (инвентарный) здания, сооружения, объекта незавершенного строительства, расположенного на земельном участке	—
9.	Сведения о земельных участках (землях общего пользования, территории общего пользования), посредством которых обеспечивается доступ	—
10.	Иные сведения	—

#### 4. Пояснения к сведениям об уточняемом земельном участке с кадастровым номером 18:20:049059:29 :

1.	—
----	---

#### 1. Сведения о характерных точках границы уточняемого земельного участка с кадастровым номером 18:20:049059:31 :

Система координат МСК-18

Зона № 2

Обозначение характерных точек границ	Координаты, м				Метод определения координат	Формулы, примененные для расчета средней квадратической погрешности определения координат характерных точек границ (M <sub>t</sub> ), с подставленными в такие формулы значениями и итоговые (вычисленные) значения M <sub>t</sub> , м	Описание закрепления точки
	содержатся в Едином государственном реестре недвижимости		определены в результате выполнения комплексных кадастровых работ				
	X	Y	X	Y			
1	2	3	4	5	6	7	8
н28У	—	—	418811,81	2132023,78	Метод спутниковых геодезических измерений (определений)	$M_t = (M_{t1} + M_{t2}) / 2 = (0,1 + 0,1) / 2 = 0,1 \text{ м}$	—
н29У	—	—	418804,21	2132045,19	Метод спутниковых геодезических	$M_t = (M_{t1} + M_{t2}) / 2 = (0,1 + 0,1) / 2 = 0,1 \text{ м}$	—

## КАРТА-ПЛАН ТЕРРИТОРИИ

### Сведения об уточняемых земельных участках

					измерений (определений)		
н30У	—	—	418793,84	2132071,40	Метод спутниковых геодезических измерений (определений)	$Mt = (Mt1 + Mt2) / 2 = (0,1 + 0,1) / 2 = 0,1 \text{ м}$	—
н31У	—	—	418781,48	2132066,59	Метод спутниковых геодезических измерений (определений)	$Mt = (Mt1 + Mt2) / 2 = (0,1 + 0,1) / 2 = 0,1 \text{ м}$	—
н32У	—	—	418780,90	2132068,17	Метод спутниковых геодезических измерений (определений)	$Mt = (Mt1 + Mt2) / 2 = (0,1 + 0,1) / 2 = 0,1 \text{ м}$	—
н33У	—	—	418767,35	2132063,72	Метод спутниковых геодезических измерений (определений)	$Mt = (Mt1 + Mt2) / 2 = (0,1 + 0,1) / 2 = 0,1 \text{ м}$	—
н34У	—	—	418776,09	2132039,05	Метод спутниковых геодезических измерений (определений)	$Mt = (Mt1 + Mt2) / 2 = (0,1 + 0,1) / 2 = 0,1 \text{ м}$	—
н35У	—	—	418777,00	2132039,63	Метод спутниковых геодезических измерений (определений)	$Mt = (Mt1 + Mt2) / 2 = (0,1 + 0,1) / 2 = 0,1 \text{ м}$	—
н36У	—	—	418786,83	2132013,33	Метод спутниковых геодезических измерений (определений)	$Mt = (Mt1 + Mt2) / 2 = (0,1 + 0,1) / 2 = 0,1 \text{ м}$	—
н28У	—	—	418811,81	2132023,78	Метод спутниковых геодезических измерений (определений)	$Mt = (Mt1 + Mt2) / 2 = (0,1 + 0,1) / 2 = 0,1 \text{ м}$	—

## КАРТА-ПЛАН ТЕРРИТОРИИ

### Сведения об уточняемых земельных участках

#### 2. Сведения о частях границ уточняемого земельного участка с кадастровым номером 18:20:049059:31 :

Обозначение части границ		Горизонтальное проложение (S), м	Описание прохождения части границ	Сведения о согласовании местоположения границ(согласовано/спорное)
от т.	до т.			
1	2	3	4	5
н28У	н29У	22,72	—	—
н29У	н30У	28,19	—	—
н30У	н31У	13,26	—	—
н31У	н32У	1,68	—	—
н32У	н33У	14,26	—	—
н33У	н34У	26,17	—	—
н34У	н35У	1,08	—	—
н35У	н36У	28,08	—	—
н36У	н28У	27,08	—	—

#### 3. Сведения о характеристиках уточняемого земельного участка с кадастровым номером 18:20:049059:31 :

№ п/п	Наименование характеристик земельного участка	Значение характеристики
1	2	3
1.	Адрес земельного участка	—
1.1.	Сведения о местоположении земельного участка (при отсутствии адреса) в структурированном в соответствии с федеральной информационной адресной системой виде	Удмуртская Республика, Сюмсинский район, с. Сюмси, ул. Советская, д. 115
1.2.	Дополнительные сведения о местоположении земельного участка	—
2.	Площадь земельного участка ± величина погрешности определения(вычисления) площади ( $P \pm \Delta P$ ), м <sup>2</sup>	1443±14
3.	Формула, примененная для вычисления предельной погрешности определения площади земельного участка, с подставленными значениями и итоговые (вычисленные) значения ( $\Delta P$ ), м <sup>2</sup>	$\Delta P = 3,5 \cdot M_t \cdot \sqrt{P_{\text{док}}} = 3,5 \cdot 0,10 \cdot \sqrt{1674} = 14$
4.	Площадь земельного участка согласно сведениям Единого государственного реестра недвижимости ( $P_{\text{кад}}$ ), м <sup>2</sup>	1674
5.	Оценка расхождения $P$ и $P_{\text{кад}}$ ( $P - P_{\text{кад}}$ ), м <sup>2</sup>	-231
6.	Предельный минимальный и максимальный размеры земельного участка ( $P_{\text{мин}}$ и $P_{\text{макс}}$ ), м <sup>2</sup>	—
7.	Вид (виды) разрешенного использования	Личное подсобное хозяйство
7.1.	Дополнительные сведения об использовании земельного участка	—

## КАРТА-ПЛАН ТЕРРИТОРИИ

### Сведения об уточняемых земельных участках

1	2	3
8.	Кадастровый или иной государственный учетный номер (инвентарный) здания, сооружения, объекта незавершенного строительства, расположенного на земельном участке	—
9.	Сведения о земельных участках (землях общего пользования, территории общего пользования), посредством которых обеспечивается доступ	—
10.	Иные сведения	—

#### 4. Пояснения к сведениям об уточняемом земельном участке с кадастровым номером 18:20:049059:31 :

1.	—
----	---

#### 1. Сведения о характерных точках границы уточняемого земельного участка с кадастровым номером 18:20:049059:32 :

Система координат МСК-18

Зона № 2

Обозначение характерных точек границ	Координаты, м				Метод определения координат	Формулы, примененные для расчета средней квадратической погрешности определения координат характерных точек границ ( $M_t$ ), с подставленными в такие формулы значениями и итоговые (вычисленные) значения $M_t$ , м	Описание закрепления точки
	содержатся в Едином государственном реестре недвижимости		определены в результате выполнения комплексных кадастровых работ				
	X	Y	X	Y			
1	2	3	4	5	6	7	8
н72У	—	—	418830,00	2131909,98	Метод спутниковых геодезических измерений (определений)	$M_t = (M_{t1} + M_{t2}) / 2 = (0,1 + 0,1) / 2 = 0,1$ м	—
н73У	—	—	418867,98	2131923,45	Метод спутниковых геодезических измерений (определений)	$M_t = (M_{t1} + M_{t2}) / 2 = (0,1 + 0,1) / 2 = 0,1$ м	—
н74У	—	—	418866,21	2131928,92	Метод спутниковых геодезических измерений (определений)	$M_t = (M_{t1} + M_{t2}) / 2 = (0,1 + 0,1) / 2 = 0,1$ м	—
28	—	—	418859,31	2131949,33	—	—	—

## КАРТА-ПЛАН ТЕРРИТОРИИ

### Сведения об уточняемых земельных участках

н38У	—	—	418850,93	2131973,79	Метод спутниковых геодезических измерений (определений)	$Mt = (Mt1 + Mt2) / 2 = (0,1 + 0,1) / 2 = 0,1 \text{ м}$	—
н37У	—	—	418832,63	2131967,28	Метод спутниковых геодезических измерений (определений)	$Mt = (Mt1 + Mt2) / 2 = (0,1 + 0,1) / 2 = 0,1 \text{ м}$	—
н75У	—	—	418811,43	2131959,12	Метод спутниковых геодезических измерений (определений)	$Mt = (Mt1 + Mt2) / 2 = (0,1 + 0,1) / 2 = 0,1 \text{ м}$	—
н76У	—	—	418818,65	2131938,81	Метод спутниковых геодезических измерений (определений)	$Mt = (Mt1 + Mt2) / 2 = (0,1 + 0,1) / 2 = 0,1 \text{ м}$	—
н72У	—	—	418830,00	2131909,98	Метод спутниковых геодезических измерений (определений)	$Mt = (Mt1 + Mt2) / 2 = (0,1 + 0,1) / 2 = 0,1 \text{ м}$	—

#### 2. Сведения о частях границ уточняемого земельного участка с кадастровым номером 18:20:049059:32 :

Обозначение части границ		Горизонтальное проложение (S), м	Описание прохождения части границ	Сведения о согласовании местоположения границ(согласовано/спорное)
от т.	до т.			
1	2	3	4	5
н72У	н73У	40,30	—	—
н73У	н74У	5,75	—	—
н74У	28	21,54	—	—
28	н38У	25,86	—	—
н38У	н37У	19,42	—	—
н37У	н75У	22,72	—	—
н75У	н76У	21,56	—	—
н76У	н72У	30,98	—	—

## КАРТА-ПЛАН ТЕРРИТОРИИ

### Сведения об уточняемых земельных участках

#### 3. Сведения о характеристиках уточняемого земельного участка с кадастровым номером 18:20:049059:32 :

№ п/п	Наименование характеристик земельного участка	Значение характеристики
1	2	3
1.	Адрес земельного участка	—
1.1.	Сведения о местоположении земельного участка (при отсутствии адреса) в структурированном в соответствии с федеральной информационной адресной системой виде	Удмуртская Республика, Сюмсинский район, с. Сюмси, ул. Молодежная, 1
1.2.	Дополнительные сведения о местоположении земельного участка	—
2.	Площадь земельного участка ± величина погрешности определения(вычисления) площади ( $P \pm \Delta P$ ), м <sup>2</sup>	2198±15
3.	Формула, примененная для вычисления предельной погрешности определения площади земельного участка, с подставленными значениями и итоговые (вычисленные) значения ( $\Delta P$ ), м <sup>2</sup>	$\Delta P = 3,5 \cdot M_t \cdot \sqrt{P_{\text{ДОК}}} = 3,5 \cdot 0,10 \cdot \sqrt{1900} = 15$
4.	Площадь земельного участка согласно сведениям Единого государственного реестра недвижимости ( $P_{\text{кад}}$ ), м <sup>2</sup>	1900
5.	Оценка расхождения $P$ и $P_{\text{кад}}$ ( $P - P_{\text{кад}}$ ), м <sup>2</sup>	298
6.	Предельный минимальный и максимальный размеры земельного участка ( $P_{\text{мин}}$ и $P_{\text{макс}}$ ), м <sup>2</sup>	—
7.	Вид (виды) разрешенного использования	Личное подсобное хозяйство
7.1.	Дополнительные сведения об использовании земельного участка	—
8.	Кадастровый или иной государственный учетный номер (инвентарный) здания, сооружения, объекта незавершенного строительства, расположенного на земельном участке	—
9.	Сведения о земельных участках (землях общего пользования, территории общего пользования), посредством которых обеспечивается доступ	—
10.	Иные сведения	—

#### 4. Пояснения к сведениям об уточняемом земельном участке с кадастровым номером 18:20:049059:32 :

1.	—
----	---

#### 1. Сведения о характерных точках границы уточняемого земельного участка с кадастровым номером 18:20:049059:33 :

## КАРТА-ПЛАН ТЕРРИТОРИИ

### Сведения об уточняемых земельных участках

Система координат МСК-18

Зона № 2

Обозначение характерных точек границ	Координаты, м				Метод определения координат	Формулы, примененные для расчета средней квадратической погрешности определения координат характерных точек границ ( $M_t$ ), с подставленными в такие формулы значениями и итоговые (вычисленные) значения $M_t$ , м	Описание закрепления точки
	содержатся в Едином государственном реестре недвижимости		определены в результате выполнения комплексных кадастровых работ				
	X	Y	X	Y			
1	2	3	4	5	6	7	8
н75У	—	—	418811,43	2131959,12	Метод спутниковых геодезических измерений (определений)	$M_t = (M_{t1} + M_{t2}) / 2 = (0,1 + 0,1) / 2 = 0,1$ м	—
н37У	—	—	418832,63	2131967,28	Метод спутниковых геодезических измерений (определений)	$M_t = (M_{t1} + M_{t2}) / 2 = (0,1 + 0,1) / 2 = 0,1$ м	—
н49У	—	—	418826,86	2131983,88	Метод спутниковых геодезических измерений (определений)	$M_t = (M_{t1} + M_{t2}) / 2 = (0,1 + 0,1) / 2 = 0,1$ м	—
н28У	—	—	418811,81	2132023,78	Метод спутниковых геодезических измерений (определений)	$M_t = (M_{t1} + M_{t2}) / 2 = (0,1 + 0,1) / 2 = 0,1$ м	—
н36У	—	—	418786,83	2132013,33	Метод спутниковых геодезических измерений (определений)	$M_t = (M_{t1} + M_{t2}) / 2 = (0,1 + 0,1) / 2 = 0,1$ м	—
н77У	—	—	418797,70	2131979,73	Метод спутниковых геодезических измерений (определений)	$M_t = (M_{t1} + M_{t2}) / 2 = (0,1 + 0,1) / 2 = 0,1$ м	—

## КАРТА-ПЛАН ТЕРРИТОРИИ

### Сведения об уточняемых земельных участках

н78У	—	—	418802,43	2131977,82	Метод спутниковых геодезических измерений (определений)	$M_t = (M_{t1} + M_{t2}) / 2 = (0,1 + 0,1) / 2 = 0,1 \text{ м}$	—
н75У	—	—	418811,43	2131959,12	Метод спутниковых геодезических измерений (определений)	$M_t = (M_{t1} + M_{t2}) / 2 = (0,1 + 0,1) / 2 = 0,1 \text{ м}$	—

#### 2. Сведения о частях границ уточняемого земельного участка с кадастровым номером 18:20:049059:33 :

Обозначение части границ		Горизонтальное проложение (S), м	Описание прохождения части границ	Сведения о согласовании местоположения границ(согласовано/спорное)
от т.	до т.			
1	2	3	4	5
н75У	н37У	22,72	—	—
н37У	н49У	17,57	—	—
н49У	н28У	42,64	—	—
н28У	н36У	27,08	—	—
н36У	н77У	35,31	—	—
н77У	н78У	5,10	—	—
н78У	н75У	20,75	—	—

#### 3. Сведения о характеристиках уточняемого земельного участка с кадастровым номером 18:20:049059:33 :

№ п/п	Наименование характеристик земельного участка	Значение характеристики
1	2	3
1.	Адрес земельного участка	—
1.1.	Сведения о местоположении земельного участка (при отсутствии адреса) в структурированном в соответствии с федеральной информационной адресной системой виде	Удмуртская Республика, Сюмсинский район, с. Сюмси, ул. Молодежная, 1а
1.2.	Дополнительные сведения о местоположении земельного участка	—
2.	Площадь земельного участка ± величина погрешности определения(вычисления) площади ( $P \pm \Delta P$ ), м <sup>2</sup>	1582±14
3.	Формула, примененная для вычисления предельной погрешности определения площади земельного участка, с подставленными значениями и итоговые (вычисленные) значения ( $\Delta P$ ), м <sup>2</sup>	$\Delta P = 3,5 \cdot M_t \cdot \sqrt{P_{\text{док}}} = 3,5 \cdot 0,10 \cdot \sqrt{1500} = 14$
4.	Площадь земельного участка согласно сведениям Единого государственного реестра недвижимости ( $P_{\text{кад}}$ ), м <sup>2</sup>	1500



## КАРТА-ПЛАН ТЕРРИТОРИИ

### Сведения об уточняемых земельных участках

1	2	3
5.	Оценка расхождения Р и Ркад (Р – Ркад), м <sup>2</sup>	82
6.	Предельный минимальный и максимальный размеры земельного участка (Рмин и Рмакс), м <sup>2</sup>	—
7.	Вид (виды) разрешенного использования	Личное подсобное хозяйство
7.1.	Дополнительные сведения об использовании земельного участка	—
8.	Кадастровый или иной государственный учетный номер (инвентарный) здания, сооружения, объекта незавершенного строительства, расположенного на земельном участке	—
9.	Сведения о земельных участках (землях общего пользования, территории общего пользования), посредством которых обеспечивается доступ	—
10.	Иные сведения	—

#### 4. Пояснения к сведениям об уточняемом земельном участке с кадастровым номером 18:20:049059:33 :

1.	—
----	---

#### 1. Сведения о характерных точках границы уточняемого земельного участка с кадастровым номером 18:20:049059:36 :

Система координат МСК-18

Зона № 2

Обозначение характерных точек границ	Координаты, м				Метод определения координат	Формулы, примененные для расчета средней квадратической погрешности определения координат характерных точек границ (M <sub>t</sub> ), с подставленными в такие формулы значениями и итоговые (вычисленные) значения M <sub>t</sub> , м	Описание закрепления точки
	содержатся в Едином государственном реестре недвижимости		определены в результате выполнения комплексных кадастровых работ				
	X	Y	X	Y			
1	2	3	4	5	6	7	8
н23У	—	—	418946,74	2132088,87	Метод спутниковых геодезических измерений (определений)	$M_t = (M_{t1} + M_{t2}) / 2 = (0,1 + 0,1) / 2 = 0,1 \text{ м}$	—
н16У	—	—	418937,37	2132112,51	Метод спутниковых геодезических измерений (определений)	$M_t = (M_{t1} + M_{t2}) / 2 = (0,1 + 0,1) / 2 = 0,1 \text{ м}$	—

## КАРТА-ПЛАН ТЕРРИТОРИИ

### Сведения об уточняемых земельных участках

н15У	—	—	418929,74	2132109,86	Метод спутниковых геодезических измерений (определений)	$Mt = (Mt1 + Mt2) / 2 = (0,1 + 0,1) / 2 = 0,1 \text{ м}$	—
н14У	—	—	418921,62	2132129,00	Метод спутниковых геодезических измерений (определений)	$Mt = (Mt1 + Mt2) / 2 = (0,1 + 0,1) / 2 = 0,1 \text{ м}$	—
н66У	—	—	418912,09	2132124,13	Метод спутниковых геодезических измерений (определений)	$Mt = (Mt1 + Mt2) / 2 = (0,1 + 0,1) / 2 = 0,1 \text{ м}$	—
2	—	—	418912,13	2132123,81	—	—	—
н67У	—	—	418912,16	2132123,65	Метод спутниковых геодезических измерений (определений)	$Mt = (Mt1 + Mt2) / 2 = (0,1 + 0,1) / 2 = 0,1 \text{ м}$	—
н68У	—	—	418908,72	2132122,87	Метод спутниковых геодезических измерений (определений)	$Mt = (Mt1 + Mt2) / 2 = (0,1 + 0,1) / 2 = 0,1 \text{ м}$	—
н69У	—	—	418902,60	2132120,31	Метод спутниковых геодезических измерений (определений)	$Mt = (Mt1 + Mt2) / 2 = (0,1 + 0,1) / 2 = 0,1 \text{ м}$	—
н70У	—	—	418895,89	2132117,58	Метод спутниковых геодезических измерений (определений)	$Mt = (Mt1 + Mt2) / 2 = (0,1 + 0,1) / 2 = 0,1 \text{ м}$	—
н71У	—	—	418895,59	2132118,28	Метод спутниковых геодезических измерений (определений)	$Mt = (Mt1 + Mt2) / 2 = (0,1 + 0,1) / 2 = 0,1 \text{ м}$	—
н61У	—	—	418892,28	2132116,95	Метод спутниковых геодезических измерений (определений)	$Mt = (Mt1 + Mt2) / 2 = (0,1 + 0,1) / 2 = 0,1 \text{ м}$	—

## КАРТА-ПЛАН ТЕРРИТОРИИ

### Сведения об уточняемых земельных участках

					измерений (определений)		
н60У	—	—	418897,92	2132105,92	Метод спутниковых геодезических измерений (определений)	$Mt = (Mt1 + Mt2) / 2 = (0,1 + 0,1) / 2 = 0,1 \text{ м}$	—
н59У	—	—	418901,24	2132100,61	Метод спутниковых геодезических измерений (определений)	$Mt = (Mt1 + Mt2) / 2 = (0,1 + 0,1) / 2 = 0,1 \text{ м}$	—
н25У	—	—	418911,55	2132073,53	Метод спутниковых геодезических измерений (определений)	$Mt = (Mt1 + Mt2) / 2 = (0,1 + 0,1) / 2 = 0,1 \text{ м}$	—
н24У	—	—	418916,13	2132075,92	Метод спутниковых геодезических измерений (определений)	$Mt = (Mt1 + Mt2) / 2 = (0,1 + 0,1) / 2 = 0,1 \text{ м}$	—
н23У	—	—	418946,74	2132088,87	Метод спутниковых геодезических измерений (определений)	$Mt = (Mt1 + Mt2) / 2 = (0,1 + 0,1) / 2 = 0,1 \text{ м}$	—

#### 2. Сведения о частях границ уточняемого земельного участка с кадастровым номером 18:20:049059:36 :

Обозначение части границ		Горизонтальное проложение (S), м	Описание прохождения части границ	Сведения о согласовании местоположения границ(согласовано/спорное)
от т.	до т.			
1	2	3	4	5
н23У	н16У	25,43	—	—
н16У	н15У	8,08	—	—
н15У	н14У	20,79	—	—
н14У	н66У	10,70	—	—
н66У	2	0,32	—	—
2	н67У	0,16	—	—
н67У	н68У	3,53	—	—
н68У	н69У	6,63	—	—
н69У	н70У	7,24	—	—

## КАРТА-ПЛАН ТЕРРИТОРИИ

### Сведения об уточняемых земельных участках

н70У	н71У	0,76	—	—
н71У	н61У	3,57	—	—
н61У	н60У	12,39	—	—
н60У	н59У	6,26	—	—
н59У	н25У	28,98	—	—
н25У	н24У	5,17	—	—
н24У	н23У	33,24	—	—

### 3. Сведения о характеристиках уточняемого земельного участка с кадастровым номером 18:20:049059:36 :

№ п/п	Наименование характеристик земельного участка	Значение характеристики
1	2	3
1.	Адрес земельного участка	—
1.1.	Сведения о местоположении земельного участка (при отсутствии адреса) в структурированном в соответствии с федеральной информационной адресной системой виде	Удмуртская Республика, Сямсинский район, с. Сямси, ул. Советская, д.103
1.2.	Дополнительные сведения о местоположении земельного участка	—
2.	Площадь земельного участка ± величина погрешности определения(вычисления) площади ( $P \pm \Delta P$ ), м <sup>2</sup>	1617±11
3.	Формула, примененная для вычисления предельной погрешности определения площади земельного участка, с подставленными значениями и итоговые (вычисленные) значения ( $\Delta P$ ), м <sup>2</sup>	$\Delta P = 3,5 \cdot M_t \cdot \sqrt{P_{\text{док}}} = 3,5 \cdot 0,10 \cdot \sqrt{1000} = 11$
4.	Площадь земельного участка согласно сведениям Единого государственного реестра недвижимости ( $P_{\text{кад}}$ ), м <sup>2</sup>	1000
5.	Оценка расхождения $P$ и $P_{\text{кад}}$ ( $P - P_{\text{кад}}$ ), м <sup>2</sup>	617
6.	Предельный минимальный и максимальный размеры земельного участка ( $P_{\text{мин}}$ и $P_{\text{макс}}$ ), м <sup>2</sup>	—
7.	Вид (виды) разрешенного использования	Личное подсобное хозяйство
7.1.	Дополнительные сведения об использовании земельного участка	—
8.	Кадастровый или иной государственный учетный номер (инвентарный) здания, сооружения, объекта незавершенного строительства, расположенного на земельном участке	—
9.	Сведения о земельных участках (землях общего пользования, территории общего пользования), посредством которых обеспечивается доступ	—
10.	Иные сведения	—

## КАРТА-ПЛАН ТЕРРИТОРИИ

### Сведения об уточняемых земельных участках

4. Пояснения к сведениям об уточняемом земельном участке с кадастровым номером 18:20:049059:36 :

1. —

1. Сведения о характерных точках границы уточняемого земельного участка с кадастровым номером 18:20:049059:37 :

Система координат МСК-18

Зона № 2

Обозначение характерных точек границ	Координаты, м				Метод определения координат	Формулы, примененные для расчета средней квадратической погрешности определения координат характерных точек границ ( $M_t$ ), с подставленными в такие формулы значениями и итоговые (вычисленные) значения $M_t$ , м	Описание закрепления точки
	содержатся в Едином государственном реестре недвижимости		определены в результате выполнения комплексных кадастровых работ				
	X	Y	X	Y			
1	2	3	4	5	6	7	8
н25У	—	—	418911,55	2132073,53	Метод спутниковых геодезических измерений (определений)	$M_t = (M_{t1} + M_{t2}) / 2 = (0,1 + 0,1) / 2 = 0,1$ м	—
н59У	—	—	418901,24	2132100,61	Метод спутниковых геодезических измерений (определений)	$M_t = (M_{t1} + M_{t2}) / 2 = (0,1 + 0,1) / 2 = 0,1$ м	—
н60У	—	—	418897,92	2132105,92	Метод спутниковых геодезических измерений (определений)	$M_t = (M_{t1} + M_{t2}) / 2 = (0,1 + 0,1) / 2 = 0,1$ м	—
н61У	—	—	418892,28	2132116,95	Метод спутниковых геодезических измерений (определений)	$M_t = (M_{t1} + M_{t2}) / 2 = (0,1 + 0,1) / 2 = 0,1$ м	—
н62У	—	—	418888,96	2132115,46	Метод спутниковых геодезических измерений (определений)	$M_t = (M_{t1} + M_{t2}) / 2 = (0,1 + 0,1) / 2 = 0,1$ м	—

## КАРТА-ПЛАН ТЕРРИТОРИИ

### Сведения об уточняемых земельных участках

н63У	—	—	418889,87	2132113,88	Метод спутниковых геодезических измерений (определений)	$Mt = (Mt1 + Mt2) / 2 = (0,1 + 0,1) / 2 = 0,1 \text{ м}$	—
н64У	—	—	418875,75	2132106,95	Метод спутниковых геодезических измерений (определений)	$Mt = (Mt1 + Mt2) / 2 = (0,1 + 0,1) / 2 = 0,1 \text{ м}$	—
н65У	—	—	418861,33	2132101,27	Метод спутниковых геодезических измерений (определений)	$Mt = (Mt1 + Mt2) / 2 = (0,1 + 0,1) / 2 = 0,1 \text{ м}$	—
н53У	—	—	418861,67	2132100,36	Метод спутниковых геодезических измерений (определений)	$Mt = (Mt1 + Mt2) / 2 = (0,1 + 0,1) / 2 = 0,1 \text{ м}$	—
н52У	—	—	418867,56	2132087,50	Метод спутниковых геодезических измерений (определений)	$Mt = (Mt1 + Mt2) / 2 = (0,1 + 0,1) / 2 = 0,1 \text{ м}$	—
н51У	—	—	418870,87	2132080,36	Метод спутниковых геодезических измерений (определений)	$Mt = (Mt1 + Mt2) / 2 = (0,1 + 0,1) / 2 = 0,1 \text{ м}$	—
н27У	—	—	418878,80	2132057,01	Метод спутниковых геодезических измерений (определений)	$Mt = (Mt1 + Mt2) / 2 = (0,1 + 0,1) / 2 = 0,1 \text{ м}$	—
н26У	—	—	418884,19	2132059,25	Метод спутниковых геодезических измерений (определений)	$Mt = (Mt1 + Mt2) / 2 = (0,1 + 0,1) / 2 = 0,1 \text{ м}$	—
н25У	—	—	418911,55	2132073,53	Метод спутниковых геодезических измерений (определений)	$Mt = (Mt1 + Mt2) / 2 = (0,1 + 0,1) / 2 = 0,1 \text{ м}$	—

## КАРТА-ПЛАН ТЕРРИТОРИИ

### Сведения об уточняемых земельных участках

12	418853,80	2132094,59	—	—	—	—	—
10	418870,93	2132052,08	—	—	—	—	—
9	418899,07	2132062,90	—	—	—	—	—
13	418882,25	2132105,89	—	—	—	—	—

#### 2. Сведения о частях границ уточняемого земельного участка с кадастровым номером 18:20:049059:37 :

Обозначение части границ		Горизонтальное проложение (S), м	Описание прохождения части границ	Сведения о согласовании местоположения границ(согласовано/спорное)
от т.	до т.			
1	2	3	4	5
н25У	н59У	28,98	—	—
н59У	н60У	6,26	—	—
н60У	н61У	12,39	—	—
н61У	н62У	3,64	—	—
н62У	н63У	1,82	—	—
н63У	н64У	15,73	—	—
н64У	н65У	15,50	—	—
н65У	н53У	0,97	—	—
н53У	н52У	14,14	—	—
н52У	н51У	7,87	—	—
н51У	н27У	24,66	—	—
н27У	н26У	5,84	—	—
н26У	н25У	30,86	—	—

#### 3. Сведения о характеристиках уточняемого земельного участка с кадастровым номером 18:20:049059:37 :

№ п/п	Наименование характеристик земельного участка	Значение характеристики
1	2	3
1.	Адрес земельного участка	—
1.1.	Сведения о местоположении земельного участка (при отсутствии адреса) в структурированном в соответствии с федеральной информационной адресной системой виде	Удмуртская Респ. р. Сюмсинский с. Сюмси ул. Советская, дом 105
1.2.	Дополнительные сведения о местоположении земельного участка	—
2.	Площадь земельного участка ± величина погрешности определения(вычисления) площади ( $P \pm \Delta P$ ), м <sup>2</sup>	1671±14
3.	Формула, примененная для вычисления предельной погрешности определения площади земельного участка, с подставленными значениями и итоговые (вычисленные) значения ( $\Delta P$ ), м <sup>2</sup>	$\Delta P = 3,5 \cdot M_t \cdot \sqrt{P_{\text{Док}}} = 3,5 \cdot 0,10 \cdot \sqrt{1600} = 14$

## КАРТА-ПЛАН ТЕРРИТОРИИ

### Сведения об уточняемых земельных участках

1	2	3
4.	Площадь земельного участка согласно сведениям Единого государственного реестра недвижимости (Ркад), м <sup>2</sup>	1600
5.	Оценка расхождения Р и Ркад (Р – Ркад), м <sup>2</sup>	71
6.	Предельный минимальный и максимальный размеры земельного участка (Рмин и Рмакс), м <sup>2</sup>	—
7.	Вид (виды) разрешенного использования	Личное подсобное хозяйство
7.1.	Дополнительные сведения об использовании земельного участка	—
8.	Кадастровый или иной государственный учетный номер (инвентарный) здания, сооружения, объекта незавершенного строительства, расположенного на земельном участке	—
9.	Сведения о земельных участках (землях общего пользования, территории общего пользования), посредством которых обеспечивается доступ	—
10.	Иные сведения	—

#### 4. Пояснения к сведениям об уточняемом земельном участке с кадастровым номером 18:20:049059:37 :

1.	—
----	---

#### 1. Сведения о характерных точках границы уточняемого земельного участка с кадастровым номером 18:20:049059:38 :

Система координат МСК-18

Зона № 2

Обозначение характерных точек границ	Координаты, м				Метод определения координат	Формулы, примененные для расчета средней квадратической погрешности определения координат характерных точек границ (Mt), с подставленными в такие формулы значениями и итоговые (вычисленные) значения Mt, м	Описание закрепления точки
	содержатся в Едином государственном реестре недвижимости		определены в результате выполнения комплексных кадастровых работ				
	X	Y	X	Y			
1	2	3	4	5	6	7	8
н8У	—	—	418969,55	2132083,35	Метод спутниковых геодезических измерений (определений)	$Mt = (Mt1 + Mt2) / 2 = (0,1 + 0,1) / 2 = 0,1 \text{ м}$	—
н9У	—	—	418954,96	2132117,65	Метод спутниковых геодезических	$Mt = (Mt1 + Mt2) / 2 = (0,1 + 0,1) / 2 = 0,1 \text{ м}$	—



## КАРТА-ПЛАН ТЕРРИТОРИИ

### Сведения об уточняемых земельных участках

					измерений (определений)		
н10У	—	—	418945,63	2132139,54	Метод спутниковых геодезических измерений (определений)	$Mt = (Mt1 + Mt2) / 2 = (0,1 + 0,1) / 2 = 0,1 \text{ м}$	—
н11У	—	—	418941,87	2132143,15	Метод спутниковых геодезических измерений (определений)	$Mt = (Mt1 + Mt2) / 2 = (0,1 + 0,1) / 2 = 0,1 \text{ м}$	—
н12У	—	—	418929,87	2132136,91	Метод спутниковых геодезических измерений (определений)	$Mt = (Mt1 + Mt2) / 2 = (0,1 + 0,1) / 2 = 0,1 \text{ м}$	—
н13У	—	—	418920,03	2132132,59	Метод спутниковых геодезических измерений (определений)	$Mt = (Mt1 + Mt2) / 2 = (0,1 + 0,1) / 2 = 0,1 \text{ м}$	—
н14У	—	—	418921,62	2132129,00	Метод спутниковых геодезических измерений (определений)	$Mt = (Mt1 + Mt2) / 2 = (0,1 + 0,1) / 2 = 0,1 \text{ м}$	—
н15У	—	—	418929,74	2132109,86	Метод спутниковых геодезических измерений (определений)	$Mt = (Mt1 + Mt2) / 2 = (0,1 + 0,1) / 2 = 0,1 \text{ м}$	—
н16У	—	—	418937,37	2132112,51	Метод спутниковых геодезических измерений (определений)	$Mt = (Mt1 + Mt2) / 2 = (0,1 + 0,1) / 2 = 0,1 \text{ м}$	—
н17У	—	—	418951,47	2132077,17	Метод спутниковых геодезических измерений (определений)	$Mt = (Mt1 + Mt2) / 2 = (0,1 + 0,1) / 2 = 0,1 \text{ м}$	—
н18У	—	—	418965,29	2132081,53	Метод спутниковых геодезических измерений (определений)	$Mt = (Mt1 + Mt2) / 2 = (0,1 + 0,1) / 2 = 0,1 \text{ м}$	—

## КАРТА-ПЛАН ТЕРРИТОРИИ

### Сведения об уточняемых земельных участках

№ участка	площадь, кв. м	площадь, кв. м	площадь, кв. м	площадь, кв. м	измерений (определений)	площадь, кв. м	площадь, кв. м
н8У	—	—	418969,55	2132083,35	Метод спутниковых геодезических измерений (определений)	$Mt = (Mt1 + Mt2) / 2 = (0,1 + 0,1) / 2 = 0,1 \text{ м}$	—
6	418958,62	2132064,71	—	—	—	—	—
14	418935,12	2132123,73	—	—	—	—	—
15	418911,74	2132115,91	—	—	—	—	—
8	418927,26	2132071,92	—	—	—	—	—
7	418934,33	2132056,40	—	—	—	—	—

#### 2. Сведения о частях границ уточняемого земельного участка с кадастровым номером 18:20:049059:38 :

Обозначение части границ		Горизонтальное проложение (S), м	Описание прохождения части границ	Сведения о согласовании местоположения границ (согласовано/спорное)
от т.	до т.			
1	2	3	4	5
н8У	н9У	37,27	—	—
н9У	н10У	23,80	—	—
н10У	н11У	5,21	—	—
н11У	н12У	13,53	—	—
н12У	н13У	10,75	—	—
н13У	н14У	3,93	—	—
н14У	н15У	20,79	—	—
н15У	н16У	8,08	—	—
н16У	н17У	38,05	—	—
н17У	н18У	14,49	—	—
н18У	н8У	4,63	—	—

#### 3. Сведения о характеристиках уточняемого земельного участка с кадастровым номером 18:20:049059:38 :

№ п/п	Наименование характеристик земельного участка	Значение характеристики
1	2	3
1.	Адрес земельного участка	—
1.1.	Сведения о местоположении земельного участка (при отсутствии адреса) в структурированном в соответствии с федеральной информационной адресной системой виде	Удмуртская Республика, Сюмсинский район, с. Сюмси, ул. Советская, д. 101
1.2.	Дополнительные сведения о местоположении земельного участка	—



## КАРТА-ПЛАН ТЕРРИТОРИИ

### Сведения об уточняемых земельных участках

н37У	—	—	418832,63	2131967,28	Метод спутниковых геодезических измерений (определений)	$Mt = (Mt1 + Mt2) / 2 = (0,1 + 0,1) / 2 = 0,1 \text{ м}$	—
н38У	—	—	418850,93	2131973,79	Метод спутниковых геодезических измерений (определений)	$Mt = (Mt1 + Mt2) / 2 = (0,1 + 0,1) / 2 = 0,1 \text{ м}$	—
н39У	—	—	418848,35	2131981,30	Метод спутниковых геодезических измерений (определений)	$Mt = (Mt1 + Mt2) / 2 = (0,1 + 0,1) / 2 = 0,1 \text{ м}$	—
н40У	—	—	418842,29	2131996,40	Метод спутниковых геодезических измерений (определений)	$Mt = (Mt1 + Mt2) / 2 = (0,1 + 0,1) / 2 = 0,1 \text{ м}$	—
н41У	—	—	418837,48	2132006,19	Метод спутниковых геодезических измерений (определений)	$Mt = (Mt1 + Mt2) / 2 = (0,1 + 0,1) / 2 = 0,1 \text{ м}$	—
н42У	—	—	418833,83	2132012,42	Метод спутниковых геодезических измерений (определений)	$Mt = (Mt1 + Mt2) / 2 = (0,1 + 0,1) / 2 = 0,1 \text{ м}$	—
н43У	—	—	418826,70	2132034,48	Метод спутниковых геодезических измерений (определений)	$Mt = (Mt1 + Mt2) / 2 = (0,1 + 0,1) / 2 = 0,1 \text{ м}$	—
н44У	—	—	418818,65	2132054,73	Метод спутниковых геодезических измерений (определений)	$Mt = (Mt1 + Mt2) / 2 = (0,1 + 0,1) / 2 = 0,1 \text{ м}$	—
н45У	—	—	418809,88	2132078,00	Метод спутниковых геодезических измерений (определений)	$Mt = (Mt1 + Mt2) / 2 = (0,1 + 0,1) / 2 = 0,1 \text{ м}$	—

## КАРТА-ПЛАН ТЕРРИТОРИИ

### Сведения об уточняемых земельных участках

н46У	—	—	418809,07	2132079,36	Метод спутниковых геодезических измерений (определений)	$Mt = (Mt1 + Mt2) / 2 = (0,1 + 0,1) / 2 = 0,1 \text{ м}$	—
н47У	—	—	418805,46	2132077,59	Метод спутниковых геодезических измерений (определений)	$Mt = (Mt1 + Mt2) / 2 = (0,1 + 0,1) / 2 = 0,1 \text{ м}$	—
н48У	—	—	418806,25	2132075,27	Метод спутниковых геодезических измерений (определений)	$Mt = (Mt1 + Mt2) / 2 = (0,1 + 0,1) / 2 = 0,1 \text{ м}$	—
н30У	—	—	418793,84	2132071,40	Метод спутниковых геодезических измерений (определений)	$Mt = (Mt1 + Mt2) / 2 = (0,1 + 0,1) / 2 = 0,1 \text{ м}$	—
н29У	—	—	418804,21	2132045,19	Метод спутниковых геодезических измерений (определений)	$Mt = (Mt1 + Mt2) / 2 = (0,1 + 0,1) / 2 = 0,1 \text{ м}$	—
н28У	—	—	418811,81	2132023,78	Метод спутниковых геодезических измерений (определений)	$Mt = (Mt1 + Mt2) / 2 = (0,1 + 0,1) / 2 = 0,1 \text{ м}$	—
н49У	—	—	418826,86	2131983,88	Метод спутниковых геодезических измерений (определений)	$Mt = (Mt1 + Mt2) / 2 = (0,1 + 0,1) / 2 = 0,1 \text{ м}$	—
н37У	—	—	418832,63	2131967,28	Метод спутниковых геодезических измерений (определений)	$Mt = (Mt1 + Mt2) / 2 = (0,1 + 0,1) / 2 = 0,1 \text{ м}$	—
16	418792,52	2132069,21	—	—	—	—	—
17	418815,83	2132006,76	—	—	—	—	—
18	418826,91	2131978,46	—	—	—	—	—
19	418842,00	2131984,89	—	—	—	—	—

## КАРТА-ПЛАН ТЕРРИТОРИИ

### Сведения об уточняемых земельных участках

20	418818,70	2132049,67	—	—	—	—	—
21	418813,79	2132058,50	—	—	—	—	—
22	418806,05	2132077,64	—	—	—	—	—
23	418802,32	2132076,23	—	—	—	—	—
24	418803,43	2132073,46	—	—	—	—	—
25	418799,98	2132072,14	—	—	—	—	—

### 2. Сведения о частях границ уточняемого земельного участка с кадастровым номером 18:20:049059:40 :

Обозначение части границ		Горизонтальное проложение (S), м	Описание прохождения части границ	Сведения о согласовании местоположения границ(согласовано/спорное)
от т.	до т.			
1	2	3	4	5
н37У	н38У	19,42	—	—
н38У	н39У	7,94	—	—
н39У	н40У	16,27	—	—
н40У	н41У	10,91	—	—
н41У	н42У	7,22	—	—
н42У	н43У	23,18	—	—
н43У	н44У	21,79	—	—
н44У	н45У	24,87	—	—
н45У	н46У	1,58	—	—
н46У	н47У	4,02	—	—
н47У	н48У	2,45	—	—
н48У	н30У	13,00	—	—
н30У	н29У	28,19	—	—
н29У	н28У	22,72	—	—
н28У	н49У	42,64	—	—
н49У	н37У	17,57	—	—

### 3. Сведения о характеристиках уточняемого земельного участка с кадастровым номером 18:20:049059:40 :

№ п/п	Наименование характеристик земельного участка	Значение характеристики
1	2	3
1.	Адрес земельного участка	—
1.1.	Сведения о местоположении земельного участка (при отсутствии адреса) в структурированном в соответствии с федеральной информационной адресной системой виде	Удмуртская Республика, Сюмсинский район, с. Сюмси, ул. Советская, д. 111

## КАРТА-ПЛАН ТЕРРИТОРИИ

### Сведения об уточняемых земельных участках

1	2	3
1.2.	Дополнительные сведения о местоположении земельного участка	—
2.	Площадь земельного участка ± величина погрешности определения(вычисления) площади ( $P \pm \Delta P$ ), м <sup>2</sup>	1976±14
3.	Формула, примененная для вычисления предельной погрешности определения площади земельного участка, с подставленными значениями и итоговые (вычисленные) значения ( $\Delta P$ ), м <sup>2</sup>	$\Delta P = 3,5 \cdot M_t \cdot \sqrt{P_{\text{док}}} = 3,5 \cdot 0,10 \cdot \sqrt{1651} = 14$
4.	Площадь земельного участка согласно сведениям Единого государственного реестра недвижимости ( $P_{\text{кад}}$ ), м <sup>2</sup>	1651
5.	Оценка расхождения $P$ и $P_{\text{кад}}$ ( $P - P_{\text{кад}}$ ), м <sup>2</sup>	325
6.	Предельный минимальный и максимальный размеры земельного участка ( $P_{\text{мин}}$ и $P_{\text{макс}}$ ), м <sup>2</sup>	—
7.	Вид (виды) разрешенного использования	для ведения личного подсобного хозяйства
7.1.	Дополнительные сведения об использовании земельного участка	—
8.	Кадастровый или иной государственный учетный номер (инвентарный) здания, сооружения, объекта незавершенного строительства, расположенного на земельном участке	—
9.	Сведения о земельных участках (землях общего пользования, территории общего пользования), посредством которых обеспечивается доступ	—
10.	Иные сведения	—
<b>4. Пояснения к сведениям об уточняемом земельном участке с кадастровым номером 18:20:049059:40 :</b>		
1.	—	

## КАРТА-ПЛАН ТЕРРИТОРИИ

### Описание местоположения зданий, сооружений, объектов незавершенного строительства на земельном участке

#### 1. Сведения о характерных точках контура объекта недвижимости с кадастровым номером 18:20:049059:46

Система координат МСК-18							Зона № 2	
Обозначение характерных точек контура	Содержатся в Едином государственном реестре недвижимости			Определены в ходе выполнения комплексных кадастровых работ			Метод определения координат	Формулы, примененные для расчета средней квадратической погрешности определения координат характерных точек границ ( $M_t$ ), с подставленными в такие формулы значениями и итоговые (вычисленные) значения $M_t$ , м
	Координаты, м		Радиус, м R	Координаты, м		Радиус, м R		
	X	Y		X	Y			
1	2	3	4	5	6	7	8	9
н1О	—	—	—	418978,29	2131982,20	—	Метод спутниковых геодезических измерений (определений)	$M_t = (M_{t1} + M_{t2}) / 2 = (0,1 + 0,1) / 2 = 0,1$ м
н2О	—	—	—	418976,47	2131989,75	—	Метод спутниковых геодезических измерений (определений)	$M_t = (M_{t1} + M_{t2}) / 2 = (0,1 + 0,1) / 2 = 0,1$ м
н3О	—	—	—	418968,09	2131987,67	—	Метод спутниковых геодезических измерений (определений)	$M_t = (M_{t1} + M_{t2}) / 2 = (0,1 + 0,1) / 2 = 0,1$ м
н4О	—	—	—	418969,91	2131979,87	—	Метод спутниковых геодезических измерений (определений)	$M_t = (M_{t1} + M_{t2}) / 2 = (0,1 + 0,1) / 2 = 0,1$ м
н1О	—	—	—	418978,29	2131982,20	—	Метод спутниковых геодезических измерений (определений)	$M_t = (M_{t1} + M_{t2}) / 2 = (0,1 + 0,1) / 2 = 0,1$ м



## КАРТА-ПЛАН ТЕРРИТОРИИ

### Описание местоположения зданий, сооружений, объектов незавершенного строительства на земельном участке

#### 2. Сведения о характеристиках объекта недвижимости с кадастровым номером 18:20:049059:46

№ п/п	Наименование характеристики	Значение характеристики
1	2	3
1.	Вид объекта недвижимости	здание
2.	Ранее присвоенный государственный учетный номер (инвентарный) здания, сооружения, объекта незавершенного строительства	—
3.	Кадастровый номер земельного участка (земельных участков), в границах которого (которых) расположены здание, сооружение, объект незавершенного строительства	—
4.	Уникальный учетный номер кадастрового квартала, в границах которого расположены здание, сооружение, объект незавершенного строительства	—
5.	Адрес здания, сооружения, объекта незавершенного строительства	—
5.1.	Сведения о местоположении здания, сооружения, объекта незавершенного строительства (при отсутствии адреса) в структурированном в соответствии с федеральной информационной адресной системой виде	Удмуртская Республика, Сюмсинский район, с. Сюмси, улица Колхозная, № 5
5.2.	Дополнительные сведения о местоположении	—
6.	Иные сведения	—

#### 3. Пояснения к сведениям об объекте недвижимости с кадастровым номером 18:20:049059:46 :

1.	—
----	---

#### 1. Сведения о характерных точках контура объекта недвижимости с кадастровым номером 18:20:049059:48

Система координат МСК-18							Зона № 2	
Обозначение характерных точек контура	Содержатся в Едином государственном реестре недвижимости			Определены в ходе выполнения комплексных кадастровых работ			Метод определения координат	Формулы, примененные для расчета средней квадратической погрешности определения координат характерных точек границ (M <sub>t</sub> ), с подставленными в такие формулы значениями и итоговые (вычисленные) значения M <sub>t</sub> , м
	Координаты, м		Радиус, м	Координаты, м		Радиус, м		
	X	Y		X	Y			
1	2	3	4	5	6	7	8	9
n29O	—	—	—	418913,17	2132112,24	—	Метод спутниковых геодезических	$M_t = (M_{t1} + M_{t2}) / 2 = (0,1 + 0,1) / 2 = 0,1 \text{ м}$

## КАРТА-ПЛАН ТЕРРИТОРИИ

### Описание местоположения зданий, сооружений, объектов незавершенного строительства на земельном участке

							измерений (определений)	
н300	—	—	—	418909,12	2132122,5 3	—	Метод спутниковых геодезических измерений (определений)	$Mt = (Mt1 + Mt2) / 2 = (0,1 + 0,1) / 2 = 0,1 \text{ м}$
н310	—	—	—	418902,30	2132119,9 6	—	Метод спутниковых геодезических измерений (определений)	$Mt = (Mt1 + Mt2) / 2 = (0,1 + 0,1) / 2 = 0,1 \text{ м}$
н320	—	—	—	418906,24	2132109,6 1	—	Метод спутниковых геодезических измерений (определений)	$Mt = (Mt1 + Mt2) / 2 = (0,1 + 0,1) / 2 = 0,1 \text{ м}$
н290	—	—	—	418913,17	2132112,2 4	—	Метод спутниковых геодезических измерений (определений)	$Mt = (Mt1 + Mt2) / 2 = (0,1 + 0,1) / 2 = 0,1 \text{ м}$

#### 2. Сведения о характеристиках объекта недвижимости с кадастровым номером 18:20:049059:48

№ п/п	Наименование характеристики	Значение характеристики
1	2	3
1.	Вид объекта недвижимости	здание
2.	Ранее присвоенный государственный учетный номер (инвентарный) здания, сооружения, объекта незавершенного строительства	—
3.	Кадастровый номер земельного участка (земельных участков), в границах которого (которых) расположены здание, сооружение, объект незавершенного строительства	—
4.	Уникальный учетный номер кадастрового квартала, в границах которого расположены здание, сооружение, объект незавершенного строительства	—
5.	Адрес здания, сооружения, объекта незавершенного строительства	—

## КАРТА-ПЛАН ТЕРРИТОРИИ

### Описание местоположения зданий, сооружений, объектов незавершенного строительства на земельном участке

1	2	3
5.1.	Сведения о местоположении здания, сооружения, объекта незавершенного строительства (при отсутствии адреса) в структурированном в соответствии с федеральной информационной адресной системой виде	—
5.2.	Дополнительные сведения о местоположении	—
6.	Иные сведения	—

#### 3. Пояснения к сведениям об объекте недвижимости с кадастровым номером 18:20:049059:48 :

1. —

#### 1. Сведения о характерных точках контура объекта недвижимости с кадастровым номером 18:20:049059:49

Система координат МСК-18

Зона № 2

Обозначение характерных точек контура	Содержатся в Едином государственном реестре недвижимости			Определены в ходе выполнения комплексных кадастровых работ			Метод определения координат	Формулы, примененные для расчета средней квадратической погрешности определения координат характерных точек границ (M <sub>t</sub> ), с подставленными в такие формулы значениями и итоговые (вычисленные) значения M <sub>t</sub> , м
	Координаты, м		Радиус, м	Координаты, м		Радиус, м		
	X	Y	R	X	Y	R		
1	2	3	4	5	6	7	8	9
н330	—	—	—	418827,53	2131918,0 9	—	Метод спутниковых геодезических измерений (определений)	$M_t = (M_{t1} + M_{t2}) / 2 = (0,1 + 0,1) / 2 = 0,1 \text{ м}$
н340	—	—	—	418835,74	2131921,2 4	—	Метод спутниковых геодезических измерений (определений)	$M_t = (M_{t1} + M_{t2}) / 2 = (0,1 + 0,1) / 2 = 0,1 \text{ м}$
н350	—	—	—	418832,83	2131928,8 7	—	Метод спутниковых геодезических измерений (определений)	$M_t = (M_{t1} + M_{t2}) / 2 = (0,1 + 0,1) / 2 = 0,1 \text{ м}$

## КАРТА-ПЛАН ТЕРРИТОРИИ

### Описание местоположения зданий, сооружений, объектов незавершенного строительства на земельном участке

н360	—	—	—	418824,41	2131925,5 9	—	Метод спутниковых геодезических измерений (определений)	$Mt = (Mt1 + Mt2) / 2 = (0,1 + 0,1) / 2 = 0,1 \text{ м}$
н330	—	—	—	418827,53	2131918,0 9	—	Метод спутниковых геодезических измерений (определений)	$Mt = (Mt1 + Mt2) / 2 = (0,1 + 0,1) / 2 = 0,1 \text{ м}$

#### 2. Сведения о характеристиках объекта недвижимости с кадастровым номером 18:20:049059:49

№ п/п	Наименование характеристики	Значение характеристики
1	2	3
1.	Вид объекта недвижимости	здание
2.	Ранее присвоенный государственный учетный номер (инвентарный) здания, сооружения, объекта незавершенного строительства	—
3.	Кадастровый номер земельного участка (земельных участков), в границах которого (которых) расположены здание, сооружение, объект незавершенного строительства	—
4.	Уникальный учетный номер кадастрового квартала, в границах которого расположены здание, сооружение, объект незавершенного строительства	—
5.	Адрес здания, сооружения, объекта незавершенного строительства	—
5.1.	Сведения о местоположении здания, сооружения, объекта незавершенного строительства (при отсутствии адреса) в структурированном в соответствии с федеральной информационной адресной системой виде	—
5.2.	Дополнительные сведения о местоположении	—
6.	Иные сведения	—

#### 3. Пояснения к сведениям об объекте недвижимости с кадастровым номером 18:20:049059:49 :

1.	—
----	---

#### 1. Сведения о характерных точках контура объекта недвижимости с кадастровым номером 18:20:049059:51

Система координат МСК-18

Зона № 2

## КАРТА-ПЛАН ТЕРРИТОРИИ

### Описание местоположения зданий, сооружений, объектов незавершенного строительства на земельном участке

Обозначение характерных точек контура	Содержатся в Едином государственном реестре недвижимости			Определены в ходе выполнения комплексных кадастровых работ			Метод определения координат	Формулы, примененные для расчета средней квадратической погрешности определения координат характерных точек границ (M <sub>t</sub> ), с подставленными в такие формулы значениями и итоговые (вычисленные) значения M <sub>t</sub> , м
	Координаты, м		Радиус, м	Координаты, м		Радиус, м		
	X	Y	R	X	Y	R		
1	2	3	4	5	6	7	8	9
н130	—	—	—	418806,41	2132063,5 2	—	Метод спутниковых геодезических измерений (определений)	$M_t = (M_{t1} + M_{t2}) / 2 = (0,1 + 0,1) / 2 = 0,1 \text{ м}$
н140	—	—	—	418803,13	2132073,7 7	—	Метод спутниковых геодезических измерений (определений)	$M_t = (M_{t1} + M_{t2}) / 2 = (0,1 + 0,1) / 2 = 0,1 \text{ м}$
н150	—	—	—	418794,67	2132071,1 5	—	Метод спутниковых геодезических измерений (определений)	$M_t = (M_{t1} + M_{t2}) / 2 = (0,1 + 0,1) / 2 = 0,1 \text{ м}$
н160	—	—	—	418798,16	2132061,0 7	—	Метод спутниковых геодезических измерений (определений)	$M_t = (M_{t1} + M_{t2}) / 2 = (0,1 + 0,1) / 2 = 0,1 \text{ м}$
н130	—	—	—	418806,41	2132063,5 2	—	Метод спутниковых геодезических измерений (определений)	$M_t = (M_{t1} + M_{t2}) / 2 = (0,1 + 0,1) / 2 = 0,1 \text{ м}$

## КАРТА-ПЛАН ТЕРРИТОРИИ

### Описание местоположения зданий, сооружений, объектов незавершенного строительства на земельном участке

2. Сведения о характеристиках объекта недвижимости с кадастровым номером 18:20:049059:51		
№ п/п	Наименование характеристики	Значение характеристики
1	2	3
1.	Вид объекта недвижимости	здание
2.	Ранее присвоенный государственный учетный номер (инвентарный) здания, сооружения, объекта незавершенного строительства	—
3.	Кадастровый номер земельного участка (земельных участков), в границах которого (которых) расположены здание, сооружение, объект незавершенного строительства	—
4.	Уникальный учетный номер кадастрового квартала, в границах которого расположены здание, сооружение, объект незавершенного строительства	—
5.	Адрес здания, сооружения, объекта незавершенного строительства	—
5.1.	Сведения о местоположении здания, сооружения, объекта незавершенного строительства (при отсутствии адреса) в структурированном в соответствии с федеральной информационной адресной системой виде	Удмуртская Республика, р-н. Сюмсинский, с. Сюмси, ул. Советская, д. 111
5.2.	Дополнительные сведения о местоположении	—
6.	Иные сведения	—

### 3. Пояснения к сведениям об объекте недвижимости с кадастровым номером 18:20:049059:51 :

1.	—
----	---

### 1. Сведения о характерных точках контура объекта недвижимости с кадастровым номером 18:20:049059:53

Система координат МСК-18							Зона № 2	
Обозначение характерных точек контура	Содержатся в Едином государственном реестре недвижимости			Определены в ходе выполнения комплексных кадастровых работ			Метод определения координат	Формулы, примененные для расчета средней квадратической погрешности определения координат характерных точек границ (M <sub>t</sub> ), с подставленными в такие формулы значениями и итоговые (вычисленные) значения M <sub>t</sub> , м
	Координаты, м		Радиус, м	Координаты, м		Радиус, м		
	X	Y		X	Y			
1	2	3	4	5	6	7	8	9
n21O	—	—	—	418850,13	2132081,61	—	Метод спутниковых геодезических	$M_t = (M_{t1} + M_{t2}) / 2 = (0,1 + 0,1) / 2 = 0,1 \text{ м}$

## КАРТА-ПЛАН ТЕРРИТОРИИ

### Описание местоположения зданий, сооружений, объектов незавершенного строительства на земельном участке

							измерений (определений)	
н22О	—	—	—	418845,47	2132092,0 6	—	Метод спутниковых геодезических измерений (определений)	$Mt = (Mt1 + Mt2) / 2 = (0,1 + 0,1) / 2 = 0,1 \text{ м}$
н23О	—	—	—	418838,88	2132089,1 0	—	Метод спутниковых геодезических измерений (определений)	$Mt = (Mt1 + Mt2) / 2 = (0,1 + 0,1) / 2 = 0,1 \text{ м}$
н24О	—	—	—	418843,50	2132078,9 5	—	Метод спутниковых геодезических измерений (определений)	$Mt = (Mt1 + Mt2) / 2 = (0,1 + 0,1) / 2 = 0,1 \text{ м}$
н21О	—	—	—	418850,13	2132081,6 1	—	Метод спутниковых геодезических измерений (определений)	$Mt = (Mt1 + Mt2) / 2 = (0,1 + 0,1) / 2 = 0,1 \text{ м}$

#### 2. Сведения о характеристиках объекта недвижимости с кадастровым номером 18:20:049059:53

№ п/п	Наименование характеристики	Значение характеристики
1	2	3
1.	Вид объекта недвижимости	здание
2.	Ранее присвоенный государственный учетный номер (инвентарный) здания, сооружения, объекта незавершенного строительства	—
3.	Кадастровый номер земельного участка (земельных участков), в границах которого (которых) расположены здание, сооружение, объект незавершенного строительства	—
4.	Уникальный учетный номер кадастрового квартала, в границах которого расположены здание, сооружение, объект незавершенного строительства	—
5.	Адрес здания, сооружения, объекта незавершенного строительства	—

## КАРТА-ПЛАН ТЕРРИТОРИИ

### Описание местоположения зданий, сооружений, объектов незавершенного строительства на земельном участке

1	2	3
5.1.	Сведения о местоположении здания, сооружения, объекта незавершенного строительства (при отсутствии адреса) в структурированном в соответствии с федеральной информационной адресной системой виде	Удмуртская Республика, Сямсинский район, с. Сюмси, ул. Советская, № 107
5.2.	Дополнительные сведения о местоположении	—
6.	Иные сведения	—

#### 3. Пояснения к сведениям об объекте недвижимости с кадастровым номером 18:20:049059:53 :

1.	—
----	---

#### 1. Сведения о характерных точках контура объекта недвижимости с кадастровым номером 18:20:049059:54

Система координат МСК-18							Зона № 2	
Обозначение характерных точек контура	Содержатся в Едином государственном реестре недвижимости			Определены в ходе выполнения комплексных кадастровых работ			Метод определения координат	Формулы, примененные для расчета средней квадратической погрешности определения координат характерных точек границ (M <sub>t</sub> ), с подставленными в такие формулы значениями и итоговые (вычисленные) значения M <sub>t</sub> , м
	Координаты, м		Радиус, м	Координаты, м		Радиус, м		
	X	Y	R	X	Y	R		
1	2	3	4	5	6	7	8	9
н250	—	—	—	418875,73	2132091,6 5	—	Метод спутниковых геодезических измерений (определений)	$M_t = (M_{t1} + M_{t2}) / 2 = (0,1 + 0,1) / 2 = 0,1$ м
н260	—	—	—	418870,50	2132104,3 8	—	Метод спутниковых геодезических измерений (определений)	$M_t = (M_{t1} + M_{t2}) / 2 = (0,1 + 0,1) / 2 = 0,1$ м
н270	—	—	—	418862,33	2132100,9 4	—	Метод спутниковых геодезических измерений (определений)	$M_t = (M_{t1} + M_{t2}) / 2 = (0,1 + 0,1) / 2 = 0,1$ м



## КАРТА-ПЛАН ТЕРРИТОРИИ

### Описание местоположения зданий, сооружений, объектов незавершенного строительства на земельном участке

н280	—	—	—	418868,05	2132088,1 6	—	Метод спутниковых геодезических измерений (определений)	$Mt = (Mt1 + Mt2) / 2 = (0,1 + 0,1) / 2 = 0,1 \text{ м}$
н250	—	—	—	418875,73	2132091,6 5	—	Метод спутниковых геодезических измерений (определений)	$Mt = (Mt1 + Mt2) / 2 = (0,1 + 0,1) / 2 = 0,1 \text{ м}$

#### 2. Сведения о характеристиках объекта недвижимости с кадастровым номером 18:20:049059:54

№ п/п	Наименование характеристики	Значение характеристики
1	2	3
1.	Вид объекта недвижимости	здание
2.	Ранее присвоенный государственный учетный номер (инвентарный) здания, сооружения, объекта незавершенного строительства	—
3.	Кадастровый номер земельного участка (земельных участков), в границах которого (которых) расположены здание, сооружение, объект незавершенного строительства	—
4.	Уникальный учетный номер кадастрового квартала, в границах которого расположены здание, сооружение, объект незавершенного строительства	—
5.	Адрес здания, сооружения, объекта незавершенного строительства	—
5.1.	Сведения о местоположении здания, сооружения, объекта незавершенного строительства (при отсутствии адреса) в структурированном в соответствии с федеральной информационной адресной системой виде	Удмуртская Республика, р-н. Сюмсинский, с. Сюмси, ул. Советская, д. 105
5.2.	Дополнительные сведения о местоположении	—
6.	Иные сведения	—

#### 3. Пояснения к сведениям об объекте недвижимости с кадастровым номером 18:20:049059:54 :

1.	—
----	---

#### 1. Сведения о характерных точках контура объекта недвижимости с кадастровым номером 18:20:049059:55

Система координат МСК-18

Зона № 2

## КАРТА-ПЛАН ТЕРРИТОРИИ

### Описание местоположения зданий, сооружений, объектов незавершенного строительства на земельном участке

Обозначение характерных точек контура	Содержатся в Едином государственном реестре недвижимости			Определены в ходе выполнения комплексных кадастровых работ			Метод определения координат	Формулы, примененные для расчета средней квадратической погрешности определения координат характерных точек границ (M <sub>t</sub> ), с подставленными в такие формулы значениями и итоговые (вычисленные) значения M <sub>t</sub> , м
	Координаты, м		Радиус, м	Координаты, м		Радиус, м		
	X	Y	R	X	Y	R		
1	2	3	4	5	6	7	8	9
н170	—	—	—	418832,38	2132065,18	—	Метод спутниковых геодезических измерений (определений)	$M_t = (M_{t1} + M_{t2}) / 2 = (0,1 + 0,1) / 2 = 0,1 \text{ м}$
н180	—	—	—	418827,65	2132076,38	—	Метод спутниковых геодезических измерений (определений)	$M_t = (M_{t1} + M_{t2}) / 2 = (0,1 + 0,1) / 2 = 0,1 \text{ м}$
н190	—	—	—	418815,20	2132071,40	—	Метод спутниковых геодезических измерений (определений)	$M_t = (M_{t1} + M_{t2}) / 2 = (0,1 + 0,1) / 2 = 0,1 \text{ м}$
н200	—	—	—	418820,10	2132060,04	—	Метод спутниковых геодезических измерений (определений)	$M_t = (M_{t1} + M_{t2}) / 2 = (0,1 + 0,1) / 2 = 0,1 \text{ м}$
н170	—	—	—	418832,38	2132065,18	—	Метод спутниковых геодезических измерений (определений)	$M_t = (M_{t1} + M_{t2}) / 2 = (0,1 + 0,1) / 2 = 0,1 \text{ м}$

## КАРТА-ПЛАН ТЕРРИТОРИИ

### Описание местоположения зданий, сооружений, объектов незавершенного строительства на земельном участке

#### 2. Сведения о характеристиках объекта недвижимости с кадастровым номером 18:20:049059:55

№ п/п	Наименование характеристики	Значение характеристики
1	2	3
1.	Вид объекта недвижимости	здание
2.	Ранее присвоенный государственный учетный номер (инвентарный) здания, сооружения, объекта незавершенного строительства	—
3.	Кадастровый номер земельного участка (земельных участков), в границах которого (которых) расположены здание, сооружение, объект незавершенного строительства	—
4.	Уникальный учетный номер кадастрового квартала, в границах которого расположены здание, сооружение, объект незавершенного строительства	—
5.	Адрес здания, сооружения, объекта незавершенного строительства	—
5.1.	Сведения о местоположении здания, сооружения, объекта незавершенного строительства (при отсутствии адреса) в структурированном в соответствии с федеральной информационной адресной системой виде	Удмуртская Республика, Сюмсинский район, с. Сюмси, ул. Советская, дом 109.
5.2.	Дополнительные сведения о местоположении	—
6.	Иные сведения	—

#### 3. Пояснения к сведениям об объекте недвижимости с кадастровым номером 18:20:049059:55 :

1.	—
----	---

#### 1. Сведения о характерных точках контура объекта недвижимости с кадастровым номером 18:20:049059:56

Система координат МСК-18							Зона № 2	
Обозначение характерных точек контура	Содержатся в Едином государственном реестре недвижимости			Определены в ходе выполнения комплексных кадастровых работ			Метод определения координат	Формулы, примененные для расчета средней квадратической погрешности определения координат характерных точек границ (M <sub>t</sub> ), с подставленными в такие формулы значениями и итоговые (вычисленные) значения M <sub>t</sub> , м
	Координаты, м		Радиус, м	Координаты, м		Радиус, м		
	X	Y		X	Y			
1	2	3	4	5	6	7	8	9
н50	—	—	—	418978,10	2132035,19	—	Метод спутниковых геодезических	$M_t = (M_{t1} + M_{t2}) / 2 = (0,1 + 0,1) / 2 = 0,1 \text{ м}$

## КАРТА-ПЛАН ТЕРРИТОРИИ

### Описание местоположения зданий, сооружений, объектов незавершенного строительства на земельном участке

							измерений (определений)	
н6О	—	—	—	418975,28	2132041,4 1	—	Метод спутниковых геодезических измерений (определений)	$Mt = (Mt1 + Mt2) / 2 = (0,1 + 0,1) / 2 = 0,1 \text{ м}$
н7О	—	—	—	418964,83	2132036,7 7	—	Метод спутниковых геодезических измерений (определений)	$Mt = (Mt1 + Mt2) / 2 = (0,1 + 0,1) / 2 = 0,1 \text{ м}$
н8О	—	—	—	418967,65	2132030,5 4	—	Метод спутниковых геодезических измерений (определений)	$Mt = (Mt1 + Mt2) / 2 = (0,1 + 0,1) / 2 = 0,1 \text{ м}$
н5О	—	—	—	418978,10	2132035,1 9	—	Метод спутниковых геодезических измерений (определений)	$Mt = (Mt1 + Mt2) / 2 = (0,1 + 0,1) / 2 = 0,1 \text{ м}$

#### 2. Сведения о характеристиках объекта недвижимости с кадастровым номером 18:20:049059:56

№ п/п	Наименование характеристики	Значение характеристики
1	2	3
1.	Вид объекта недвижимости	здание
2.	Ранее присвоенный государственный учетный номер (инвентарный) здания, сооружения, объекта незавершенного строительства	—
3.	Кадастровый номер земельного участка (земельных участков), в границах которого (которых) расположены здание, сооружение, объект незавершенного строительства	—
4.	Уникальный учетный номер кадастрового квартала, в границах которого расположены здание, сооружение, объект незавершенного строительства	—
5.	Адрес здания, сооружения, объекта незавершенного строительства	—

## КАРТА-ПЛАН ТЕРРИТОРИИ

### Описание местоположения зданий, сооружений, объектов незавершенного строительства на земельном участке

1	2	3
5.1.	Сведения о местоположении здания, сооружения, объекта незавершенного строительства (при отсутствии адреса) в структурированном в соответствии с федеральной информационной адресной системой виде	Удмуртская Республика, р-н. Сюмсинский, с. Сюмси, ул. Колхозная, д. 1
5.2.	Дополнительные сведения о местоположении	—
6.	Иные сведения	—

#### 3. Пояснения к сведениям об объекте недвижимости с кадастровым номером 18:20:049059:56 :

1.	—
----	---

#### 1. Сведения о характерных точках контура объекта недвижимости с кадастровым номером 18:20:049061:91

Система координат МСК-18							Зона № 2	
Обозначение характерных точек контура	Содержатся в Едином государственном реестре недвижимости			Определены в ходе выполнения комплексных кадастровых работ			Метод определения координат	Формулы, примененные для расчета средней квадратической погрешности определения координат характерных точек границ (M <sub>t</sub> ), с подставленными в такие формулы значениями и итоговые (вычисленные) значения M <sub>t</sub> , м
	Координаты, м		Радиус, м	Координаты, м		Радиус, м		
	X	Y	R	X	Y	R		
1	2	3	4	5	6	7	8	9
н90	—	—	—	418955,08	2132064,2 7	—	Метод спутниковых геодезических измерений (определений)	$M_t = (M_{t1} + M_{t2}) / 2 = (0,1 + 0,1) / 2 = 0,1 \text{ м}$
н100	—	—	—	418965,41	2132069,3 3	—	Метод спутниковых геодезических измерений (определений)	$M_t = (M_{t1} + M_{t2}) / 2 = (0,1 + 0,1) / 2 = 0,1 \text{ м}$
н110	—	—	—	418962,01	2132077,0 0	—	Метод спутниковых геодезических измерений (определений)	$M_t = (M_{t1} + M_{t2}) / 2 = (0,1 + 0,1) / 2 = 0,1 \text{ м}$

## КАРТА-ПЛАН ТЕРРИТОРИИ

### Описание местоположения зданий, сооружений, объектов незавершенного строительства на земельном участке

н120	—	—	—	418951,47	2132071,8 6	—	Метод спутниковых геодезических измерений (определений)	$Mt = (Mt1 + Mt2) / 2 = (0,1 + 0,1) / 2 = 0,1 \text{ м}$
н90	—	—	—	418955,08	2132064,2 7	—	Метод спутниковых геодезических измерений (определений)	$Mt = (Mt1 + Mt2) / 2 = (0,1 + 0,1) / 2 = 0,1 \text{ м}$

#### 2. Сведения о характеристиках объекта недвижимости с кадастровым номером 18:20:049061:91

№ п/п	Наименование характеристики	Значение характеристики
1	2	3
1.	Вид объекта недвижимости	здание
2.	Ранее присвоенный государственный учетный номер (инвентарный) здания, сооружения, объекта незавершенного строительства	—
3.	Кадастровый номер земельного участка (земельных участков), в границах которого (которых) расположены здание, сооружение, объект незавершенного строительства	—
4.	Уникальный учетный номер кадастрового квартала, в границах которого расположены здание, сооружение, объект незавершенного строительства	—
5.	Адрес здания, сооружения, объекта незавершенного строительства	—
5.1.	Сведения о местоположении здания, сооружения, объекта незавершенного строительства (при отсутствии адреса) в структурированном в соответствии с федеральной информационной адресной системой виде	—
5.2.	Дополнительные сведения о местоположении	—
6.	Иные сведения	—

#### 3. Пояснения к сведениям об объекте недвижимости с кадастровым номером 18:20:049061:91 :

1.	—
----	---

**КАРТА ТЕРРИТОРИИ**  
**Схема границ земельных участков**

**Основной лист**



**Масштаб 1:225**

**Условные обозначения:**

- область выносного листа,
- номер выносного листа.

**Остальные обозначения приведены на отдельной странице в конце раздела.**

**КАРТА ТЕРРИТОРИИ**  
**Схема границ земельных участков**

**Выносной лист №1**



**Масштаб 1:500**

Условные обозначения приведены на отдельной странице в конце раздела.



**КАРТА ТЕРРИТОРИИ**  
**Схема границ земельных участков**

**Выносной лист №2**

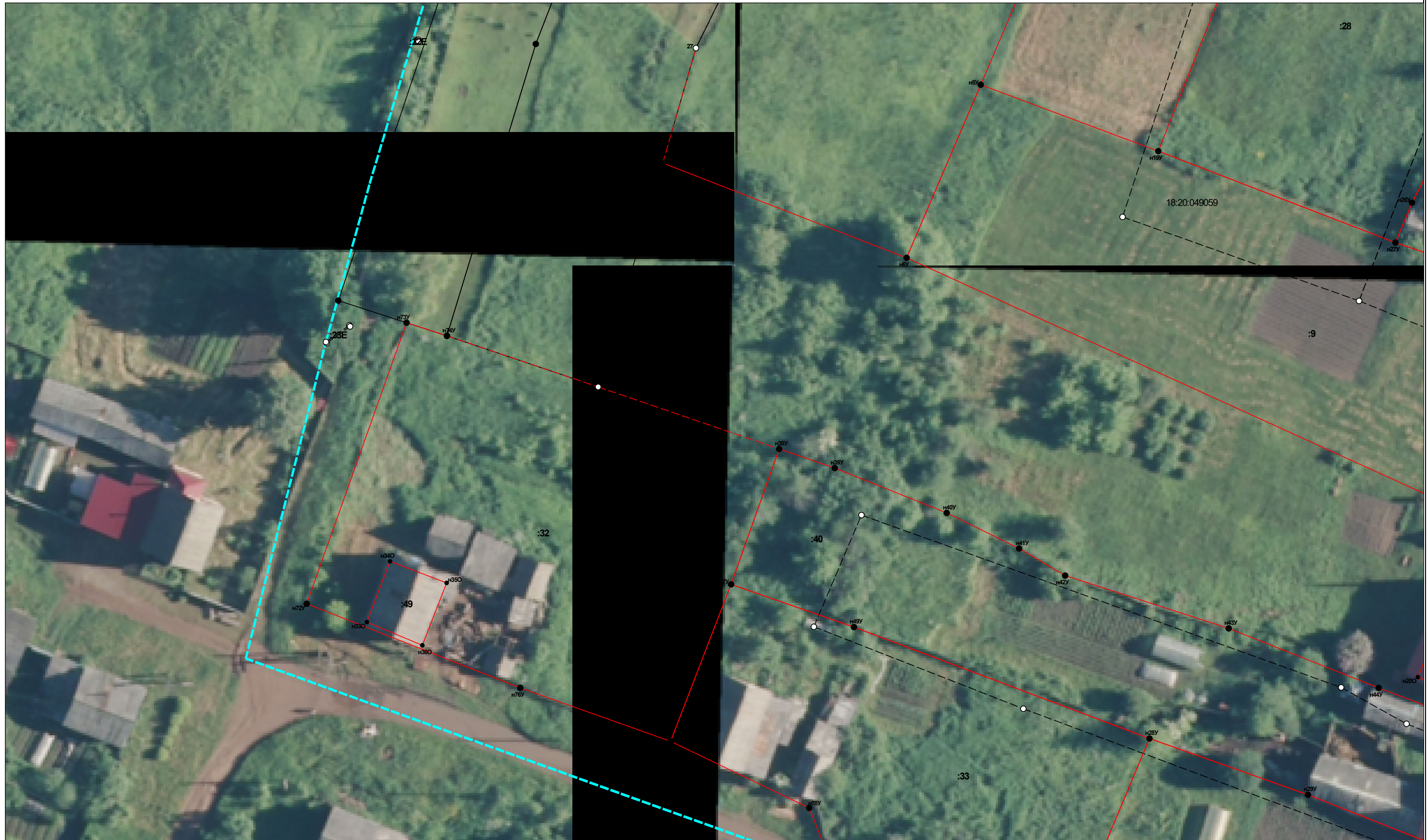


**Масштаб 1:500**

Условные обозначения приведены на отдельной странице в конце раздела.

**КАРТА ТЕРРИТОРИИ**  
**Схема границ земельных участков**

Выносной лист №3

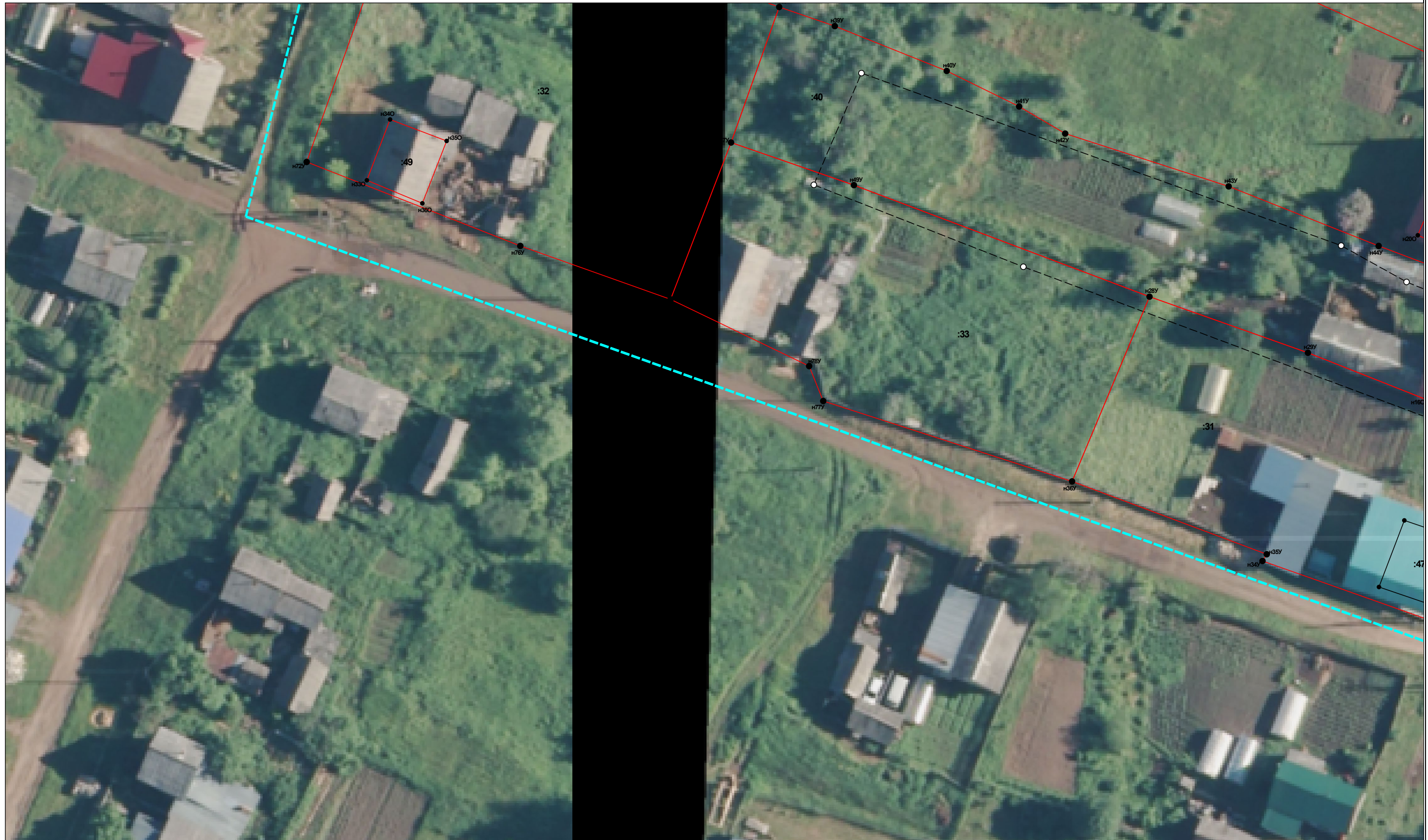


Условные обозначения приведены на отдельной странице в конце раздела.

Масштаб 1:500

**КАРТА ЦАНТЕРРИОРИ**  
**Схема границ земельных участков**

**Выносной лист №4**



**Масштаб 1:50**

Условные обозначения приведены на отдельной странице в конце раздела.

**КАРТА ДИАГНОСТИКИ  
Схема границ земельных участков**

**Выносной лист №5**



**Масштаб 1:500**

Условные обозначения приведены на отдельной странице в конце раздела.

**КАРТА ЦИФЕРНОЙ  
СХЕМА ГРАНИЦ ЗЕМЕЛЬНЫХ УЧАСТКОВ**

**Выносной лист №6**



**Масштаб 1:500**

Условные обозначения приведены на отдельной странице в конце раздела.

**КАРТА ТЕРРИТОРИИ**  
**Схема границ земельных участков**

**Выносной лист №7**



**Масштаб 1:500**

Условные обозначения приведены на отдельной странице в конце раздела.

**КАРТА ЦАНТЕРИОРИИ**  
**Схема границ земельных участков**

**Выносной лист №8**



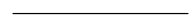


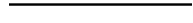

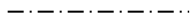

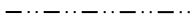


**Масштаб 1:500**

Условные обозначения приведены на отдельной странице в конце раздела.

# КАРТА-ПЛАН ТЕРРИТОРИИ

## Схема границ земельных участков

### Условные обозначения:

-  – существующая часть границы земельного участка,
-  – вновь образованная или уточненная часть границы земельного участка,
-  – характерная точка границы земельного участка,
-  – часть контура здания, сооружения, объекта незавершенного строительства, образованного проекцией существующего наземного конструктивного элемента здания, сооружения, объекта незавершенного строительства,
-  – часть контура здания, сооружения, объекта незавершенного строительства, образованного проекцией вновь образованного наземного конструктивного элемента здания, сооружения, объекта незавершенного строительства,
-  – часть контура здания, сооружения, объекта незавершенного строительства, образованного проекцией существующего надземного конструктивного элемента здания, сооружения, объекта незавершенного строительства,
-  – часть контура здания, сооружения, объекта незавершенного строительства, образованного проекцией вновь образованного надземного конструктивного элемента здания, сооружения, объекта незавершенного строительства,
-  – часть контура здания, сооружения, объекта незавершенного строительства, образованного проекцией существующего подземного конструктивного элемента здания, сооружения, объекта незавершенного строительства,
-  – часть контура здания, сооружения, объекта незавершенного строительства, образованного проекцией вновь образованного подземного конструктивного элемента здания, сооружения, объекта незавершенного строительства,
-  – характерная точка контура здания,