

КАРТА-ПЛАН ТЕРРИТОРИИ

КАРТА-ПЛАН ТЕРРИТОРИИ

Содержание

№ п/п	Разделы карта-плана территории	Номера листов
1	2	3
1	Пояснительная записка	
2	Сведения о пунктах геодезической сети и средствах измерений	
3	Сведения об уточняемых земельных участках	
4	Сведения об уточняемых земельных участках необходимых для исправления реестровых ошибок	
5	Описание местоположения строения на земельном участке	
6	Схема границ земельных участков	
7	Схема геодезических построений	
8	Акт согласования местоположения границ земельных участков	
9	Заключение или заключения согласительной комиссии о результатах рассмотрения возражений относительно местоположения границ земельных участков	
10	Приложение	
—	<i>Постановление об утверждении карта планов</i>	—

Пояснительная записка

1. Сведения о территории выполнения комплексных кадастровых работ: 18:20:049065

(наименование субъекта Российской Федерации, муниципального образования, населенного пункта, уникальные учетные номера кадастровых кварталов, иные сведения, позволяющие определить местоположение территории, на которой выполняются комплексные кадастровые работы, например, наименование садоводческого или огороднического некоммерческого товарищества, гаражного кооператива, элемента планировочной структуры)

2. Основания выполнения комплексных кадастровых работ:

Наименование, дата и номер документа, на основании которого выполняются комплексные кадастровые работы:
Договор на выполнение комплексных кадастровых работ от 23.05.2024 №А2024-027

3. Дата подготовки карты-плана территории 6 сентября 2024 г.

4. Сведения о заказчике(ах) комплексных кадастровых работ:

В отношении юридического лица, органа местного самоуправления муниципального района, муниципального округа или городского округа либо уполномоченного исполнительного органа государственной власти субъекта Российской Федерации:

полное или сокращенное (в случае, если имеется) наименование: *АДМИНИСТРАЦИЯ МУНИЦИПАЛЬНОГО ОБРАЗОВАНИЯ "МУНИЦИПАЛЬНЫЙ ОКРУГ СЮМСИНСКИЙ РАЙОН УДМУРТСКОЙ РЕСПУБЛИКИ"*

основной государственный регистрационный номер: *1211800023665*

КАРТА-ПЛАН ТЕРРИТОРИИ

идентификационный номер налогоплательщика: 1821016732

В отношении физического лица или представителя физических или юридических лиц:

фамилия, имя, отчество (последнее - при наличии): —

страховой номер индивидуального лицевого счета в системе обязательного пенсионного страхования Российской Федерации (СНИЛС): —

Наименование и реквизиты документа, подтверждающие полномочия представителя заказчика(ов) комплексных кадастровых работ:

—

Адрес электронной почты (для направления уведомления о результатах внесения сведений в Единый государственный реестр недвижимости):

mail@syum.udmr.ru

5. Сведения об исполнителе комплексных кадастровых работ:

Полное или сокращенное (в случае, если имеется) наименование и адрес юридического лица, с которым заключен государственный или муниципальный контракт либо договор подряда на выполнение комплексных кадастровых работ: *Бюджетное учреждение Удмуртской Республики «Центр кадастровой оценки и технической инвентаризации», Удмуртская Республика, г. Ижевск, ул. Краева, д. 21*

Фамилия, имя, отчество кадастрового инженера (последнее - при наличии): *Сергеев Сергей Иванович* и основной государственный регистрационный номер кадастрового инженера индивидуального предпринимателя (ОГРНИП): —

Страховой номер индивидуального лицевого счета в системе обязательного пенсионного страхования Российской Федерации (СНИЛС) кадастрового инженера: *109-507-718 60*

Уникальный реестровый номер кадастрового инженера в реестре саморегулируемой организации кадастровых инженеров и дата внесения сведений о физическом лице в такой реестр: *1962 1 ноября 2021 г.*

Полное или (в случае, если имеется) сокращенное наименование саморегулируемой организации кадастровых инженеров, членом которой является кадастровый инженер: *Самарегулируемая организация "Ассоциация кадастровых инженеров Поволжья"*

Контактный телефон: *8 (904) 838-47-78*

Почтовый адрес и адрес электронной почты, по которым осуществляется связь с кадастровым инженером: *Удмуртская Республика, г. Ижевск, ул. Краева, д. 21, nastia1917k@mail.ru*

6. Перечень документов, использованных при подготовке карты-плана территории:

№ п/п	Реквизиты документа				Иные сведения
	Вид	Дата	Номер	Наименование	

КАРТА-ПЛАН ТЕРРИТОРИИ

1	2	3	4	5	6
1	—	19.07.2024	КУВИ-001/2024-186905447	Кадастровый план территории	—
2	—	27.07.2024	КУВИ-001/2024-192647694	Кадастровая выписка о здании, сооружении, объекте незавершённого строительства	—
3	—	27.07.2024	КУВИ-001/2024-192645910	Кадастровая выписка о земельном участке	—
4	—	27.07.2024	КУВИ-001/2024-192645912	Кадастровая выписка о земельном участке	—
5	—	27.07.2024	КУВИ-001/2024-192645906	Кадастровая выписка о земельном участке	—
6	—	27.07.2024	КУВИ-001/2024-192645909	Кадастровая выписка о земельном участке	—
7	—	27.07.2024	КУВИ-001/2024-192645908	Кадастровая выписка о земельном участке	—
8	—	27.07.2024	КУВИ-001/2024-192645907	Кадастровая выписка о земельном участке	—
9	—	27.07.2024	КУВИ-001/2024-192645915	Кадастровая выписка о земельном участке	—
10	—	27.07.2024	КУВИ-001/2024-192645905	Кадастровая выписка о земельном участке	—
11	—	27.07.2024	КУВИ-001/2024-192645914	Кадастровая выписка о земельном участке	—
12	—	27.07.2024	КУВИ-001/2024-192645902	Кадастровая выписка о земельном участке	—

КАРТА-ПЛАН ТЕРРИТОРИИ

1	2	3	4	5	6
13	—	02.08.2024	КУВИ-001/2024-197240421	Кадастровая выписка о земельном участке	—
14	—	27.07.2024	КУВИ-001/2024-192647697	Кадастровая выписка о земельном участке	—
15	—	27.07.2024	КУВИ-001/2024-192647691	Кадастровая выписка о здании, сооружении, объекте незавершённого строительства	—
16	—	27.07.2024	КУВИ-001/2024-192647696	Кадастровая выписка о здании, сооружении, объекте незавершённого строительства	—
17	—	27.07.2024	КУВИ-001/2024-192647723	Кадастровая выписка о здании, сооружении, объекте незавершённого строительства	—
18	—	27.07.2024	КУВИ-001/2024-192647690	Кадастровая выписка о здании, сооружении, объекте незавершённого строительства	—
19	—	27.07.2024	КУВИ-001/2024-192647701	Кадастровая выписка о земельном участке	—
20	—	—	—	Правила землепользования и застройки	—

КАРТА-ПЛАН ТЕРРИТОРИИ

7. Пояснения к карте-плану территории:

1. Сведения об уточняемых и исправляемых земельных участках

В рамках исполнения муниципального контракта № А2024-027 от 23.05.2023 на выполнение комплексных кадастровых работ в отношении кадастрового квартала 18:20:049065 были проанализированы сведения о 15 земельных участках и 7 объектов капитального строительства. Согласно сведениям ЕГРН в кадастровом квартале 18:20:049065 содержатся сведения о земельных участках - 15 штук, из них 2 земельных участков содержатся в ЕГРН со сведениями о координатах границ земельных участков, точность местоположения которых соответствует нормативной. Уточнению местоположения границ и площади в ходе выполнения работ подлежали 11 земельных участков из состава кадастрового квартала 18:20:049065.

Так же у 2 земельных участков выявлено несоответствие границ с их фактическим использованием.

2. Сведения об уточняемых и исправляемых объектах недвижимости

В рамках исполнения муниципального контракта № А2024-027 от 23.05.2023 на выполнение комплексных кадастровых работ в отношении кадастрового квартала 18:20:049065 были проанализированы сведения о 15 земельных участках и 7 объектов капитального строительства.

Уточнено местоположение 6 объектов недвижимости.

1. Сведения о пунктах геодезической сети:

№ п/п	Вид геодезической сети	Название пункта и тип знака геодезической сети	Система координат пункта геодезической сети	Координаты пункта, м		Дата обследования 16 мая 2023 г.		
						Сведения о состоянии		
				Х	У	наружного знака пункта	центра пункта	марки центра пункта
1	2	3	4	5	6	7	8	9
1	3 класс	Акилово, пирамида	МСК-18	415974,65	2136343,83	утрачен	сохранился	сохранился
2	2 класс	Вылынгурт, сигнал	МСК-18	424042,44	213439,42	утрачен	сохранился	сохранился
3	3 класс	Пумси, пирамида	МСК-18	429294,60	2134873,33	утрачен	сохранился	сохранился

2. Сведения об использованных средствах измерений:

№ п/п	Наименование и обозначение типа средства измерений - прибора (инструмента, аппаратуры)	Заводской или серийный номер средства измерений	Реквизиты свидетельства о поверке прибора (инструмента, аппаратуры) и (или) срок действия поверки
1	2	3	4
1	Аппаратура геодезическая спутниковая Stonex S9 GNSS	S940111701017RP	Свидетельство о поверке №С-ГСХ/11-01-2024/307190183 от 11.01.2024 г.

КАРТА-ПЛАН ТЕРРИТОРИИ**Сведения о пунктах геодезической сети и средствах измерений**

1	2	3	4
2	Аппаратура геодезическая спутниковая Stonex S9 GNSS	STNS92172105	Свидетельство о поверке №С-ГСХ/11-01- 2024/307190184 от 11.01.2024 г.

КАРТА-ПЛАН ТЕРРИТОРИИ

Сведения об уточняемых земельных участках

1. Сведения о характерных точках границы уточняемого земельного участка с кадастровым номером 18:20:049065:20 :

Система координат МСК-18

Зона № 2

Обозначение характерных точек границ	Координаты, м				Метод определения координат	Формулы, примененные для расчета средней квадратической погрешности определения координат характерных точек границ (M_t), с подставленными в такие формулы значениями и итоговые (вычисленные) значения M_t , м	Описание закрепления точки
	содержатся в Едином государственном реестре недвижимости		определены в результате выполнения комплексных кадастровых работ				
	X	Y	X	Y			
1	2	3	4	5	6	7	8
н63У	—	—	419383,52	2130972,40	Метод спутниковых геодезических измерений (определений)	—	—
н64У	—	—	419402,39	2130978,10	Метод спутниковых геодезических измерений (определений)	—	—
н65У	—	—	419407,72	2131045,44	Метод спутниковых геодезических измерений (определений)	—	—
н66У	—	—	419412,76	2131044,88	Метод спутниковых геодезических измерений (определений)	—	—
н67У	—	—	419412,78	2131054,14	Метод спутниковых геодезических измерений (определений)	—	—
н68У	—	—	419406,50	2131055,13	Метод спутниковых геодезических	—	—

КАРТА-ПЛАН ТЕРРИТОРИИ

Сведения об уточняемых земельных участках

					измерений (определений)		
н69У	—	—	419406,48	2131049,00	Метод спутниковых геодезических измерений (определений)	—	—
н70У	—	—	419397,22	2131049,72	Метод спутниковых геодезических измерений (определений)	—	—
н71У	—	—	419397,45	2131053,45	Метод спутниковых геодезических измерений (определений)	—	—
н59У	—	—	419390,60	2131054,48	Метод спутниковых геодезических измерений (определений)	—	—
н58У	—	—	419390,19	2131050,62	Метод спутниковых геодезических измерений (определений)	—	—
н57У	—	—	419389,30	2131040,21	Метод спутниковых геодезических измерений (определений)	—	—
н63У	—	—	419383,52	2130972,40	Метод спутниковых геодезических измерений (определений)	—	—

2. Сведения о частях границ уточняемого земельного участка с кадастровым номером 18:20:049065:20 :

Обозначение части границ		Горизонтальное проложение (S), м	Описание прохождения части границ	Сведения о согласовании местоположения границ(согласовано/спорное)
от т.	до т.			
1	2	3	4	5
н63У	н64У	19,71	—	—

КАРТА-ПЛАН ТЕРРИТОРИИ

Сведения об уточняемых земельных участках

н64У	н65У	67,55	—	—
н65У	н66У	5,07	—	—
н66У	н67У	9,26	—	—
н67У	н68У	6,36	—	—
н68У	н69У	6,13	—	—
н69У	н70У	9,29	—	—
н70У	н71У	3,74	—	—
н71У	н59У	6,93	—	—
н59У	н58У	3,88	—	—
н58У	н57У	10,45	—	—
н57У	н63У	68,06	—	—

3. Сведения о характеристиках уточняемого земельного участка с кадастровым номером 18:20:049065:20 :

№ п/п	Наименование характеристик земельного участка	Значение характеристики
1	2	3
1.	Адрес земельного участка	Удмуртская Республика, Сюмсинский р-н, с. Сюмси, ул. Кооперативная, д. 14, кв. 2
1.1.	Сведения о местоположении земельного участка (при отсутствии адреса) в структурированном в соответствии с федеральной информационной адресной системой виде	—
1.2.	Дополнительные сведения о местоположении земельного участка	—
2.	Площадь земельного участка ± величина погрешности определения (вычисления) площади ($P \pm \Delta P$), м ²	1433±13
3.	Формула, примененная для вычисления предельной погрешности определения площади земельного участка, с подставленными значениями и итоговые (вычисленные) значения (ΔP), м ²	$\Delta P = 3,5 \cdot M_t \cdot \sqrt{P_{\text{док}}} = 3,5 \cdot 0,10 \cdot \sqrt{1400} = 13$
4.	Площадь земельного участка согласно сведениям Единого государственного реестра недвижимости ($P_{\text{кад}}$), м ²	1400
5.	Оценка расхождения P и $P_{\text{кад}}$ ($P - P_{\text{кад}}$), м ²	33
6.	Предельный минимальный и максимальный размеры земельного участка ($P_{\text{мин}}$ и $P_{\text{макс}}$), м ²	—
7.	Вид (виды) разрешенного использования	Личное подсобное хозяйство
7.1.	Дополнительные сведения об использовании земельного участка	—

КАРТА-ПЛАН ТЕРРИТОРИИ

Сведения об уточняемых земельных участках

1	2	3
8.	Кадастровый или иной государственный учетный номер (инвентарный) здания, сооружения, объекта незавершенного строительства, расположенного на земельном участке	—
9.	Сведения о земельных участках (землях общего пользования, территории общего пользования), посредством которых обеспечивается доступ	—
10.	Иные сведения	—

4. Пояснения к сведениям об уточняемом земельном участке с кадастровым номером 18:20:049065:20 :

1. —

1. Сведения о характерных точках границы уточняемого земельного участка с кадастровым номером 18:20:049065:21 :

Система координат —

Зона № —

Обозначение характерных точек границ	Координаты, м				Метод определения координат	Формулы, примененные для расчета средней квадратической погрешности определения координат характерных точек границ (M_i), с подставленными в такие формулы значениями и итоговые (вычисленные) значения M_i , м	Описание закрепления точки
	содержатся в Едином государственном реестре недвижимости		определены в результате выполнения комплексных кадастровых работ				
	X	Y	X	Y			
1	2	3	4	5	6	7	8
—	—	—	—	—	—	—	—

2. Сведения о частях границ уточняемого земельного участка с кадастровым номером 18:20:049065:21 :

Обозначение части границ		Горизонтальное проложение (S), м	Описание прохождения части границ	Сведения о согласовании местоположения границ(согласовано/спорное)
от т.	до т.			
1	2	3	4	5
—	—	—	—	—

3. Сведения о характеристиках уточняемого земельного участка с кадастровым номером 18:20:049065:21 :

№ п/п	Наименование характеристик земельного участка	Значение характеристики
1	2	3
1.	Адрес земельного участка	—

КАРТА-ПЛАН ТЕРРИТОРИИ

Сведения об уточняемых земельных участках

1	2	3
1.1.	Сведения о местоположении земельного участка (при отсутствии адреса) в структурированном в соответствии с федеральной информационной адресной системой виде	Удмуртская Республика, Сюмсинский район, с. Сюмси, ул. Кооперативная, д. 12, кв. 2
1.2.	Дополнительные сведения о местоположении земельного участка	—
2.	Площадь земельного участка ± величина погрешности определения(вычисления) площади ($P \pm \Delta P$), м ²	1326±13
3.	Формула, примененная для вычисления предельной погрешности определения площади земельного участка, с подставленными значениями и итоговые (вычисленные) значения (ΔP), м ²	$\Delta P = 3,5 \cdot M_t \cdot \sqrt{P_{\text{док}}} = 3,5 \cdot 0,10 \cdot \sqrt{1300} = 13$
4.	Площадь земельного участка согласно сведениям Единого государственного реестра недвижимости ($P_{\text{кад}}$), м ²	1300
5.	Оценка расхождения P и $P_{\text{кад}}$ ($P - P_{\text{кад}}$), м ²	26
6.	Предельный минимальный и максимальный размеры земельного участка ($P_{\text{мин}}$ и $P_{\text{макс}}$), м ²	—
7.	Вид (виды) разрешенного использования	—
7.1.	Дополнительные сведения об использовании земельного участка	—
8.	Кадастровый или иной государственный учетный номер (инвентарный) здания, сооружения, объекта незавершенного строительства, расположенного на земельном участке	—
9.	Сведения о земельных участках (землях общего пользования, территории общего пользования), посредством которых обеспечивается доступ	—
10.	Иные сведения	—

4. Пояснения к сведениям об уточняемом земельном участке с кадастровым номером 18:20:049065:21 :

1. —

1. Сведения о характерных точках границы уточняемого земельного участка с кадастровым номером 18:20:049065:22 :

КАРТА-ПЛАН ТЕРРИТОРИИ

Сведения об уточняемых земельных участках

Система координат МСК-18

Зона № 2

Обозначение характерных точек границ	Координаты, м				Метод определения координат	Формулы, примененные для расчета средней квадратической погрешности определения координат характерных точек границ (M_t), с подставленными в такие формулы значениями и итоговые (вычисленные) значения M_t , м	Описание закрепления точки
	содержатся в Едином государственном реестре недвижимости		определены в результате выполнения комплексных кадастровых работ				
	X	Y	X	Y			
1	2	3	4	5	6	7	8
15	—	—	419340,26	2130985,29	Метод спутниковых геодезических измерений (определений)	—	—
16	—	—	419346,05	2131023,02	Метод спутниковых геодезических измерений (определений)	—	—
17	—	—	419350,53	2131056,46	Метод спутниковых геодезических измерений (определений)	—	—
18	—	—	419350,80	2131058,80	Метод спутниковых геодезических измерений (определений)	—	—
н48У	—	—	419343,93	2131059,70	Метод спутниковых геодезических измерений (определений)	—	—
н49У	—	—	419343,76	2131057,05	Метод спутниковых геодезических измерений (определений)	—	—

КАРТА-ПЛАН ТЕРРИТОРИИ

Сведения об уточняемых земельных участках

н50У	—	—	419337,86	2131057,26	Метод спутниковых геодезических измерений (определений)	—	—
н51У	—	—	419338,02	2131059,11	Метод спутниковых геодезических измерений (определений)	—	—
н40У	—	—	419332,48	2131059,71	Метод спутниковых геодезических измерений (определений)	—	—
н38У	—	—	419320,93	2130987,42	Метод спутниковых геодезических измерений (определений)	—	—
15	—	—	419340,26	2130985,29	Метод спутниковых геодезических измерений (определений)	—	—

2. Сведения о частях границ уточняемого земельного участка с кадастровым номером 18:20:049065:22 :

Обозначение части границ		Горизонтальное проложение (S), м	Описание прохождения части границ	Сведения о согласовании местоположения границ(согласовано/спорное)
от т.	до т.			
1	2	3	4	5
15	16	38,17	—	—
16	17	33,74	—	—
17	18	2,36	—	—
18	н48У	6,93	—	—
н48У	н49У	2,66	—	—
н49У	н50У	5,90	—	—
н50У	н51У	1,86	—	—
н51У	н40У	5,57	—	—
н40У	н38У	73,21	—	—
н38У	15	19,45	—	—

КАРТА-ПЛАН ТЕРРИТОРИИ

Сведения об уточняемых земельных участках

3. Сведения о характеристиках уточняемого земельного участка с кадастровым номером 18:20:049065:22 :

№ п/п	Наименование характеристик земельного участка	Значение характеристики
1	2	3
1.	Адрес земельного участка	—
1.1.	Сведения о местоположении земельного участка (при отсутствии адреса) в структурированном в соответствии с федеральной информационной адресной системой виде	Удмуртская Республика, муниципальный округ Сюмсинский район, село Сюмси, улица Кооперативная, земельный участок 12/1
1.2.	Дополнительные сведения о местоположении земельного участка	—
2.	Площадь земельного участка ± величина погрешности определения(вычисления) площади ($P \pm \Delta P$), м ²	1392±13
3.	Формула, примененная для вычисления предельной погрешности определения площади земельного участка, с подставленными значениями и итоговые (вычисленные) значения (ΔP), м ²	$\Delta P = 3,5 \cdot M_t \cdot \sqrt{P_{\text{ДОК}}} = 3,5 \cdot 0,10 \cdot \sqrt{1300} = 13$
4.	Площадь земельного участка согласно сведениям Единого государственного реестра недвижимости ($P_{\text{кад}}$), м ²	1300
5.	Оценка расхождения P и $P_{\text{кад}}$ ($P - P_{\text{кад}}$), м ²	92
6.	Предельный минимальный и максимальный размеры земельного участка ($P_{\text{мин}}$ и $P_{\text{макс}}$), м ²	—
7.	Вид (виды) разрешенного использования	Личное подсобное хозяйство
7.1.	Дополнительные сведения об использовании земельного участка	—
8.	Кадастровый или иной государственный учетный номер (инвентарный) здания, сооружения, объекта незавершенного строительства, расположенного на земельном участке	—
9.	Сведения о земельных участках (землях общего пользования, территории общего пользования), посредством которых обеспечивается доступ	—
10.	Иные сведения	—

4. Пояснения к сведениям об уточняемом земельном участке с кадастровым номером 18:20:049065:22 :

1.	—
----	---

1. Сведения о характерных точках границы уточняемого земельного участка с кадастровым номером 18:20:049065:23 :

КАРТА-ПЛАН ТЕРРИТОРИИ

Сведения об уточняемых земельных участках

Система координат МСК-18

Зона № 2

Обозначение характерных точек границ	Координаты, м				Метод определения координат	Формулы, примененные для расчета средней квадратической погрешности определения координат характерных точек границ (M_t), с подставленными в такие формулы значениями и итоговые (вычисленные) значения M_t , м	Описание закрепления точки
	содержатся в Едином государственном реестре недвижимости		определены в результате выполнения комплексных кадастровых работ				
	X	Y	X	Y			
1	2	3	4	5	6	7	8
н37У	—	—	419318,33	2130971,55	Метод спутниковых геодезических измерений (определений)	—	—
н38У	—	—	419320,93	2130987,42	Метод спутниковых геодезических измерений (определений)	—	—
н39У	—	—	419325,92	2131017,98	Метод спутниковых геодезических измерений (определений)	—	—
н40У	—	—	419332,48	2131059,71	Метод спутниковых геодезических измерений (определений)	—	—
н41У	—	—	419319,99	2131061,11	Метод спутниковых геодезических измерений (определений)	—	—
н42У	—	—	419320,37	2131063,27	Метод спутниковых геодезических измерений (определений)	—	—

КАРТА-ПЛАН ТЕРРИТОРИИ

Сведения об уточняемых земельных участках

н35У	—	—	419312,16	2131064,27	Метод спутниковых геодезических измерений (определений)	—	—
н34У	—	—	419311,82	2131061,69	Метод спутниковых геодезических измерений (определений)	—	—
н33У	—	—	419306,68	2131019,94	Метод спутниковых геодезических измерений (определений)	—	—
н32У	—	—	419300,33	2130978,85	Метод спутниковых геодезических измерений (определений)	—	—
н43У	—	—	419300,00	2130974,79	Метод спутниковых геодезических измерений (определений)	—	—
н37У	—	—	419318,33	2130971,55	Метод спутниковых геодезических измерений (определений)	—	—

2. Сведения о частях границ уточняемого земельного участка с кадастровым номером 18:20:049065:23 :

Обозначение части границ		Горизонтальное проложение (S), м	Описание прохождения части границ	Сведения о согласовании местоположения границ(согласовано/спорное)
от т.	до т.			
1	2	3	4	5
н37У	н38У	16,08	—	—
н38У	н39У	30,96	—	—
н39У	н40У	42,24	—	—
н40У	н41У	12,57	—	—
н41У	н42У	2,19	—	—
н42У	н35У	8,27	—	—
н35У	н34У	2,60	—	—

КАРТА-ПЛАН ТЕРРИТОРИИ

Сведения об уточняемых земельных участках

н34У	н33У	42,07	—	—
н33У	н32У	41,58	—	—
н32У	н43У	4,07	—	—
н43У	н37У	18,61	—	—

3. Сведения о характеристиках уточняемого земельного участка с кадастровым номером 18:20:049065:23 :

№ п/п	Наименование характеристик земельного участка	Значение характеристики
1	2	3
1.	Адрес земельного участка	—
1.1.	Сведения о местоположении земельного участка (при отсутствии адреса) в структурированном в соответствии с федеральной информационной адресной системой виде	Удмуртская Республика, Сюмсинский район, с. Сюмси, ул. Кооперативная, д. 10, кв. 2
1.2.	Дополнительные сведения о местоположении земельного участка	—
2.	Площадь земельного участка ± величина погрешности определения(вычисления) площади ($P \pm \Delta P$), м ²	1751±14
3.	Формула, примененная для вычисления предельной погрешности определения площади земельного участка, с подставленными значениями и итоговые (вычисленные) значения (ΔP), м ²	$\Delta P = 3,5 \cdot M_t \cdot \sqrt{P_{\text{ДОК}}} = 3,5 \cdot 0,10 \cdot \sqrt{1600} = 14$
4.	Площадь земельного участка согласно сведениям Единого государственного реестра недвижимости ($P_{\text{кад}}$), м ²	1600
5.	Оценка расхождения P и $P_{\text{кад}}$ ($P - P_{\text{кад}}$), м ²	151
6.	Предельный минимальный и максимальный размеры земельного участка ($P_{\text{мин}}$ и $P_{\text{макс}}$), м ²	—
7.	Вид (виды) разрешенного использования	Личное подсобное хозяйство
7.1.	Дополнительные сведения об использовании земельного участка	—
8.	Кадастровый или иной государственный учетный номер (инвентарный) здания, сооружения, объекта незавершенного строительства, расположенного на земельном участке	—
9.	Сведения о земельных участках (землях общего пользования, территории общего пользования), посредством которых обеспечивается доступ	—
10.	Иные сведения	—

4. Пояснения к сведениям об уточняемом земельном участке с кадастровым номером 18:20:049065:23 :

1.	—
----	---

1. Сведения о характерных точках границы уточняемого земельного участка с кадастровым номером 18:20:049065:24 :

КАРТА-ПЛАН ТЕРРИТОРИИ

Сведения об уточняемых земельных участках

Система координат МСК-18

Зона № 2

Обозначение характерных точек границ	Координаты, м				Метод определения координат	Формулы, примененные для расчета средней квадратической погрешности определения координат характерных точек границ (M_t), с подставленными в такие формулы значениями и итоговые (вычисленные) значения M_t , м	Описание закрепления точки
	содержатся в Едином государственном реестре недвижимости		определены в результате выполнения комплексных кадастровых работ				
	X	Y	X	Y			
1	2	3	4	5	6	7	8
н32У	—	—	419300,33	2130978,85	Метод спутниковых геодезических измерений (определений)	—	—
н33У	—	—	419306,68	2131019,94	Метод спутниковых геодезических измерений (определений)	—	—
н34У	—	—	419311,82	2131061,69	Метод спутниковых геодезических измерений (определений)	—	—
н35У	—	—	419312,16	2131064,27	Метод спутниковых геодезических измерений (определений)	—	—
н36У	—	—	419299,75	2131064,93	Метод спутниковых геодезических измерений (определений)	—	—
н27У	—	—	419291,21	2131065,14	Метод спутниковых геодезических измерений (определений)	—	—

КАРТА-ПЛАН ТЕРРИТОРИИ

Сведения об уточняемых земельных участках

н26У	—	—	419287,16	2131027,60	Метод спутниковых геодезических измерений (определений)	—	—
н25У	—	—	419282,87	2130981,37	Метод спутниковых геодезических измерений (определений)	—	—
н32У	—	—	419300,33	2130978,85	Метод спутниковых геодезических измерений (определений)	—	—

2. Сведения о частях границ уточняемого земельного участка с кадастровым номером 18:20:049065:24 :

Обозначение части границ		Горизонтальное проложение (S), м	Описание прохождения части границ	Сведения о согласовании местоположения границ(согласовано/спорное)
от т.	до т.			
1	2	3	4	5
н32У	н33У	41,58	—	—
н33У	н34У	42,07	—	—
н34У	н35У	2,60	—	—
н35У	н36У	12,43	—	—
н36У	н27У	8,54	—	—
н27У	н26У	37,76	—	—
н26У	н25У	46,43	—	—
н25У	н32У	17,64	—	—

3. Сведения о характеристиках уточняемого земельного участка с кадастровым номером 18:20:049065:24 :

№ п/п	Наименование характеристик земельного участка	Значение характеристики
1	2	3
1.	Адрес земельного участка	—
1.1.	Сведения о местоположении земельного участка (при отсутствии адреса) в структурированном в соответствии с федеральной информационной адресной системой виде	Удмуртская Республика, Сюмсинский район, с. Сюмси, ул. Кооперативная, д. 10, кв. 1
1.2.	Дополнительные сведения о местоположении земельного участка	—
2.	Площадь земельного участка ± величина погрешности определения(вычисления) площади ($P \pm \Delta P$), м ²	1684±14

КАРТА-ПЛАН ТЕРРИТОРИИ

Сведения об уточняемых земельных участках

1	2	3
3.	Формула, примененная для вычисления предельной погрешности определения площади земельного участка, с подставленными значениями и итоговые (вычисленные) значения (ΔP), м ²	$\Delta P = 3,5 \cdot M_t \cdot \sqrt{P_{\text{ДОК}}} = 3,5 \cdot 0,10 \cdot \sqrt{1600} = 14$
4.	Площадь земельного участка согласно сведениям Единого государственного реестра недвижимости ($P_{\text{кад}}$), м ²	1600
5.	Оценка расхождения P и $P_{\text{кад}}$ ($P - P_{\text{кад}}$), м ²	84
6.	Предельный минимальный и максимальный размеры земельного участка ($P_{\text{мин}}$ и $P_{\text{макс}}$), м ²	—
7.	Вид (виды) разрешенного использования	Личное подсобное хозяйство
7.1.	Дополнительные сведения об использовании земельного участка	—
8.	Кадастровый или иной государственный учетный номер (инвентарный) здания, сооружения, объекта незавершенного строительства, расположенного на земельном участке	—
9.	Сведения о земельных участках (землях общего пользования, территории общего пользования), посредством которых обеспечивается доступ	—
10.	Иные сведения	—

4. Пояснения к сведениям об уточняемом земельном участке с кадастровым номером 18:20:049065:24 :

1.	—
----	---

1. Сведения о характерных точках границы уточняемого земельного участка с кадастровым номером 18:20:049065:25 :

Система координат МСК-18

Зона № 2

Обозначение характерных точек границ	Координаты, м				Метод определения координат	Формулы, примененные для расчета средней квадратической погрешности определения координат характерных точек границ (M_t), с подставленными в такие формулы значениями и итоговые (вычисленные) значения M_t , м	Описание закрепления точки
	содержатся в Едином государственном реестре недвижимости		определены в результате выполнения комплексных кадастровых работ				
	X	Y	X	Y			
1	2	3	4	5	6	7	8
н25У	—	—	419282,87	2130981,37	Метод спутниковых геодезических	—	—

КАРТА-ПЛАН ТЕРРИТОРИИ**Сведения об уточняемых земельных участках**

					измерений (определений)		
н26У	—	—	419287,16	2131027,60	Метод спутниковых геодезических измерений (определений)	—	—
н27У	—	—	419291,21	2131065,14	Метод спутниковых геодезических измерений (определений)	—	—
н28У	—	—	419283,64	2131065,85	Метод спутниковых геодезических измерений (определений)	—	—
н29У	—	—	419280,28	2131066,24	Метод спутниковых геодезических измерений (определений)	—	—
н30У	—	—	419280,30	2131068,74	Метод спутниковых геодезических измерений (определений)	—	—
н22У	—	—	419272,34	2131069,72	Метод спутниковых геодезических измерений (определений)	—	—
н21У	—	—	419272,08	2131067,20	Метод спутниковых геодезических измерений (определений)	—	—
н19У	—	—	419267,48	2131022,74	Метод спутниковых геодезических измерений (определений)	—	—
н31У	—	—	419265,07	2130985,78	Метод спутниковых геодезических	—	—

КАРТА-ПЛАН ТЕРРИТОРИИ

Сведения об уточняемых земельных участках

					измерений (определений)		
н25У	—	—	419282,87	2130981,37	Метод спутниковых геодезических измерений (определений)	—	—

2. Сведения о частях границ уточняемого земельного участка с кадастровым номером 18:20:049065:25 :

Обозначение части границ		Горизонтальное проложение (S), м	Описание прохождения части границ	Сведения о согласовании местоположения границ(согласовано/спорное)
от т.	до т.			
1	2	3	4	5
н25У	н26У	46,43	—	—
н26У	н27У	37,76	—	—
н27У	н28У	7,60	—	—
н28У	н29У	3,38	—	—
н29У	н30У	2,50	—	—
н30У	н22У	8,02	—	—
н22У	н21У	2,53	—	—
н21У	н19У	44,70	—	—
н19У	н31У	37,04	—	—
н31У	н25У	18,34	—	—

3. Сведения о характеристиках уточняемого земельного участка с кадастровым номером 18:20:049065:25 :

№ п/п	Наименование характеристик земельного участка	Значение характеристики
1	2	3
1.	Адрес земельного участка	Удмуртская Республика, муниципальный округ Сюмсинский район, с. Сюмси, ул. Кооперативная, уч. 8/2
1.1.	Сведения о местоположении земельного участка (при отсутствии адреса) в структурированном в соответствии с федеральной информационной адресной системой виде	—
1.2.	Дополнительные сведения о местоположении земельного участка	—
2.	Площадь земельного участка ± величина погрешности определения(вычисления) площади ($P \pm \Delta P$), м ²	1588±10
3.	Формула, примененная для вычисления предельной погрешности определения площади земельного участка, с подставленными значениями и итоговые (вычисленные) значения (ΔP), м ²	$\Delta P = 3,5 \cdot M_t \cdot \sqrt{P_{\text{док}}} = 3,5 \cdot 0,10 \cdot \sqrt{800} = 10$

КАРТА-ПЛАН ТЕРРИТОРИИ

Сведения об уточняемых земельных участках

1	2	3
4.	Площадь земельного участка согласно сведениям Единого государственного реестра недвижимости (Ркад), м ²	800
5.	Оценка расхождения Р и Ркад (Р – Ркад), м ²	788
6.	Предельный минимальный и максимальный размеры земельного участка (Рмин и Рмакс), м ²	—
7.	Вид (виды) разрешенного использования	Личное подсобное хозяйство
7.1.	Дополнительные сведения об использовании земельного участка	—
8.	Кадастровый или иной государственный учетный номер (инвентарный) здания, сооружения, объекта незавершенного строительства, расположенного на земельном участке	—
9.	Сведения о земельных участках (землях общего пользования, территории общего пользования), посредством которых обеспечивается доступ	—
10.	Иные сведения	—

4. Пояснения к сведениям об уточняемом земельном участке с кадастровым номером 18:20:049065:25 :

1.	—
----	---

1. Сведения о характерных точках границы уточняемого земельного участка с кадастровым номером 18:20:049065:26 :

Система координат МСК-18

Зона № 2

Обозначение характерных точек границ	Координаты, м				Метод определения координат	Формулы, примененные для расчета средней квадратической погрешности определения координат характерных точек границ (M _t), с подставленными в такие формулы значениями и итоговые (вычисленные) значения M _t , м	Описание закрепления точки
	содержатся в Едином государственном реестре недвижимости		определены в результате выполнения комплексных кадастровых работ				
	X	Y	X	Y			
1	2	3	4	5	6	7	8
н19У	—	—	419267,48	2131022,74	Метод спутниковых геодезических измерений (определений)	—	—
н20У	—	—	419270,26	2131049,99	Метод спутниковых геодезических	—	—

КАРТА-ПЛАН ТЕРРИТОРИИ

Сведения об уточняемых земельных участках

					измерений (определений)		
н21У	—	—	419272,08	2131067,20	Метод спутниковых геодезических измерений (определений)	—	—
н22У	—	—	419272,34	2131069,72	Метод спутниковых геодезических измерений (определений)	—	—
н23У	—	—	419264,32	2131070,68	Метод спутниковых геодезических измерений (определений)	—	—
н24У	—	—	419264,05	2131068,13	Метод спутниковых геодезических измерений (определений)	—	—
н15У	—	—	419250,64	2131069,70	Метод спутниковых геодезических измерений (определений)	—	—
н14У	—	—	419247,75	2131025,50	Метод спутниковых геодезических измерений (определений)	—	—
н19У	—	—	419267,48	2131022,74	Метод спутниковых геодезических измерений (определений)	—	—
1	419264,75	2130975,22	—	—	—	—	—
2	419265,51	2131064,82	—	—	—	—	—
3	419245,39	2131068,47	—	—	—	—	—
4	419242,44	2131028,02	—	—	—	—	—
5	419240,05	2130978,73	—	—	—	—	—

КАРТА-ПЛАН ТЕРРИТОРИИ
Сведения об уточняемых земельных участках

2. Сведения о частях границ уточняемого земельного участка с кадастровым номером 18:20:049065:26 :

Обозначение части границ		Горизонтальное проложение (S), м	Описание прохождения части границ	Сведения о согласовании местоположения границ(согласовано/спорное)
от т.	до т.			
1	2	3	4	5
н19У	н20У	27,39	—	—
н20У	н21У	17,31	—	—
н21У	н22У	2,53	—	—
н22У	н23У	8,08	—	—
н23У	н24У	2,56	—	—
н24У	н15У	13,50	—	—
н15У	н14У	44,29	—	—
н14У	н19У	19,92	—	—

3. Сведения о характеристиках уточняемого земельного участка с кадастровым номером 18:20:049065:26 :

№ п/п	Наименование характеристик земельного участка	Значение характеристики
1	2	3
1.	Адрес земельного участка	—
1.1.	Сведения о местоположении земельного участка (при отсутствии адреса) в структурированном в соответствии с федеральной информационной адресной системой виде	Удмуртская Республика, Сюмсинский район, с. Сюмси, ул. Кооперативная, д. 8, кв. 1
1.2.	Дополнительные сведения о местоположении земельного участка	—
2.	Площадь земельного участка ± величина погрешности определения(вычисления) площади ($P \pm \Delta P$), м ²	942±10
3.	Формула, примененная для вычисления предельной погрешности определения площади земельного участка, с подставленными значениями и итоговые (вычисленные) значения (ΔP), м ²	$\Delta P = 3,5 \cdot M_t \cdot \sqrt{P_{\text{док}}} = 3,5 \cdot 0,10 \cdot \sqrt{800} = 10$
4.	Площадь земельного участка согласно сведениям Единого государственного реестра недвижимости ($P_{\text{кад}}$), м ²	800
5.	Оценка расхождения P и $P_{\text{кад}}$ ($P - P_{\text{кад}}$), м ²	142
6.	Предельный минимальный и максимальный размеры земельного участка ($P_{\text{мин}}$ и $P_{\text{макс}}$), м ²	—
7.	Вид (виды) разрешенного использования	Личное подсобное хозяйство
7.1.	Дополнительные сведения об использовании земельного участка	—

КАРТА-ПЛАН ТЕРРИТОРИИ

Сведения об уточняемых земельных участках

1	2	3
8.	Кадастровый или иной государственный учетный номер (инвентарный) здания, сооружения, объекта незавершенного строительства, расположенного на земельном участке	—
9.	Сведения о земельных участках (землях общего пользования, территории общего пользования), посредством которых обеспечивается доступ	—
10.	Иные сведения	—

4. Пояснения к сведениям об уточняемом земельном участке с кадастровым номером 18:20:049065:26 :

1.	—
----	---

1. Сведения о характерных точках границы уточняемого земельного участка с кадастровым номером 18:20:049065:27 :

Система координат МСК-18

Зона № 2

Обозначение характерных точек границ	Координаты, м				Метод определения координат	Формулы, примененные для расчета средней квадратической погрешности определения координат характерных точек границ (M_t), с подставленными в такие формулы значениями и итоговые (вычисленные) значения M_t , м	Описание закрепления точки
	содержатся в Едином государственном реестре недвижимости		определены в результате выполнения комплексных кадастровых работ				
	X	Y	X	Y			
1	2	3	4	5	6	7	8
н14У	—	—	419247,75	2131025,50	Метод спутниковых геодезических измерений (определений)	—	—
н15У	—	—	419250,64	2131069,70	Метод спутниковых геодезических измерений (определений)	—	—
н16У	—	—	419240,66	2131070,76	Метод спутниковых геодезических измерений (определений)	—	—

КАРТА-ПЛАН ТЕРРИТОРИИ

Сведения об уточняемых земельных участках

н17У	—	—	419241,01	2131074,76	Метод спутниковых геодезических измерений (определений)	—	—
н9У	—	—	419232,29	2131075,71	Метод спутниковых геодезических измерений (определений)	—	—
н8У	—	—	419228,56	2131038,78	Метод спутниковых геодезических измерений (определений)	—	—
н7У	—	—	419227,99	2131030,54	Метод спутниковых геодезических измерений (определений)	—	—
н18У	—	—	419227,95	2131027,36	Метод спутниковых геодезических измерений (определений)	—	—
н14У	—	—	419247,75	2131025,50	Метод спутниковых геодезических измерений (определений)	—	—
4	419242,44	2131028,02	—	—	—	—	—
3	419245,39	2131068,47	—	—	—	—	—
6	419227,83	2131070,67	—	—	—	—	—
7	419225,27	2131030,02	—	—	—	—	—

2. Сведения о частях границ уточняемого земельного участка с кадастровым номером 18:20:049065:27 :

Обозначение части границ		Горизонтальное проложение (S), м	Описание прохождения части границ	Сведения о согласовании местоположения границ(согласовано/спорное)
от т.	до т.			
1	2	3	4	5
н14У	н15У	44,29	—	—
н15У	н16У	10,04	—	—
н16У	н17У	4,02	—	—

КАРТА-ПЛАН ТЕРРИТОРИИ

Сведения об уточняемых земельных участках

н17У	н9У	8,77	—	—
н9У	н8У	37,12	—	—
н8У	н7У	8,26	—	—
н7У	н18У	3,18	—	—
н18У	н14У	19,89	—	—

3. Сведения о характеристиках уточняемого земельного участка с кадастровым номером 18:20:049065:27 :

№ п/п	Наименование характеристик земельного участка	Значение характеристики
1	2	3
1.	Адрес земельного участка	—
1.1.	Сведения о местоположении земельного участка (при отсутствии адреса) в структурированном в соответствии с федеральной информационной адресной системой виде	Удмуртская Республика, Сюмсинский район, с. Сюмси, ул. Кооперативная, д. 6, кв. 2
1.2.	Дополнительные сведения о местоположении земельного участка	—
2.	Площадь земельного участка ± величина погрешности определения(вычисления) площади ($P \pm \Delta P$), м ²	905±10
3.	Формула, примененная для вычисления предельной погрешности определения площади земельного участка, с подставленными значениями и итоговые (вычисленные) значения (ΔP), м ²	$\Delta P = 3,5 \cdot M_t \cdot \sqrt{P_{\text{док}}} = 3,5 \cdot 0,10 \cdot \sqrt{800} = 10$
4.	Площадь земельного участка согласно сведениям Единого государственного реестра недвижимости ($P_{\text{кад}}$), м ²	800
5.	Оценка расхождения P и $P_{\text{кад}}$ ($P - P_{\text{кад}}$), м ²	105
6.	Предельный минимальный и максимальный размеры земельного участка ($P_{\text{мин}}$ и $P_{\text{макс}}$), м ²	—
7.	Вид (виды) разрешенного использования	Личное подсобное хозяйство
7.1.	Дополнительные сведения об использовании земельного участка	—
8.	Кадастровый или иной государственный учетный номер (инвентарный) здания, сооружения, объекта незавершенного строительства, расположенного на земельном участке	—
9.	Сведения о земельных участках (землях общего пользования, территории общего пользования), посредством которых обеспечивается доступ	—
10.	Иные сведения	—

4. Пояснения к сведениям об уточняемом земельном участке с кадастровым номером 18:20:049065:27 :

1.	—
----	---

КАРТА-ПЛАН ТЕРРИТОРИИ

Сведения об уточняемых земельных участках

1. Сведения о характерных точках границы уточняемого земельного участка с кадастровым номером 18:20:049065:28 :

Система координат МСК-18

Зона № 2

Обозначение характерных точек границ	Координаты, м				Метод определения координат	Формулы, примененные для расчета средней квадратической погрешности определения координат характерных точек границ (M_t), с подставленными в такие формулы значениями и итоговые (вычисленные) значения M_t , м	Описание закрепления точки
	содержатся в Едином государственном реестре недвижимости		определены в результате выполнения комплексных кадастровых работ				
	X	Y	X	Y			
1	2	3	4	5	6	7	8
н7У	—	—	419227,99	2131030,54	Метод спутниковых геодезических измерений (определений)	—	—
н8У	—	—	419228,56	2131038,78	Метод спутниковых геодезических измерений (определений)	—	—
н9У	—	—	419232,29	2131075,71	Метод спутниковых геодезических измерений (определений)	—	—
н10У	—	—	419224,58	2131076,67	Метод спутниковых геодезических измерений (определений)	—	—
н11У	—	—	419224,34	2131073,85	Метод спутниковых геодезических измерений (определений)	—	—
н12У	—	—	419209,82	2131075,51	Метод спутниковых геодезических	—	—

КАРТА-ПЛАН ТЕРРИТОРИИ

Сведения об уточняемых земельных участках

					измерений (определений)		
н13У	—	—	419205,09	2131033,28	Метод спутниковых геодезических измерений (определений)	—	—
н7У	—	—	419227,99	2131030,54	Метод спутниковых геодезических измерений (определений)	—	—

2. Сведения о частях границ уточняемого земельного участка с кадастровым номером 18:20:049065:28 :

Обозначение части границ		Горизонтальное положение (S), м	Описание прохождения части границ	Сведения о согласовании местоположения границ(согласовано/спорное)
от т.	до т.			
1	2	3	4	5
н7У	н8У	8,26	—	—
н8У	н9У	37,12	—	—
н9У	н10У	7,77	—	—
н10У	н11У	2,83	—	—
н11У	н12У	14,61	—	—
н12У	н13У	42,49	—	—
н13У	н7У	23,06	—	—

3. Сведения о характеристиках уточняемого земельного участка с кадастровым номером 18:20:049065:28 :

№ п/п	Наименование характеристик земельного участка	Значение характеристики
1	2	3
1.	Адрес земельного участка	—
1.1.	Сведения о местоположении земельного участка (при отсутствии адреса) в структурированном в соответствии с федеральной информационной адресной системой виде	Удмуртская Республика, Сьюмсинский район, с. Сьюнси, ул. Кооперативная, д. 6, кв. 1
1.2.	Дополнительные сведения о местоположении земельного участка	—
2.	Площадь земельного участка ± величина погрешности определения(вычисления) площади ($P \pm \Delta P$), м ²	983±9
3.	Формула, примененная для вычисления предельной погрешности определения площади земельного участка, с подставленными значениями и итоговые (вычисленные) значения (ΔP), м ²	$\Delta P = 3,5 \cdot M_t \cdot \sqrt{P_{\text{док}}} = 3,5 \cdot 0,10 \cdot \sqrt{700} = 9$

КАРТА-ПЛАН ТЕРРИТОРИИ

Сведения об уточняемых земельных участках

1	2	3
4.	Площадь земельного участка согласно сведениям Единого государственного реестра недвижимости (Ркад), м ²	700
5.	Оценка расхождения Р и Ркад (Р – Ркад), м ²	283
6.	Предельный минимальный и максимальный размеры земельного участка (Рмин и Рмакс), м ²	—
7.	Вид (виды) разрешенного использования	Личное подсобное хозяйство
7.1.	Дополнительные сведения об использовании земельного участка	—
8.	Кадастровый или иной государственный учетный номер (инвентарный) здания, сооружения, объекта незавершенного строительства, расположенного на земельном участке	—
9.	Сведения о земельных участках (землях общего пользования, территории общего пользования), посредством которых обеспечивается доступ	—
10.	Иные сведения	—

4. Пояснения к сведениям об уточняемом земельном участке с кадастровым номером 18:20:049065:28 :

1.	—
----	---

1. Сведения о характерных точках границы уточняемого земельного участка с кадастровым номером 18:20:049065:29 :

Система координат МСК-18

Зона № 2

Обозначение характерных точек границ	Координаты, м				Метод определения координат	Формулы, примененные для расчета средней квадратической погрешности определения координат характерных точек границ (M _t), с подставленными в такие формулы значениями и итоговые (вычисленные) значения M _t , м	Описание закрепления точки
	содержатся в Едином государственном реестре недвижимости		определены в результате выполнения комплексных кадастровых работ				
	X	Y	X	Y			
1	2	3	4	5	6	7	8
n1У	—	—	419163,27	2131036,10	Метод спутниковых геодезических измерений (определений)	—	—
n2У	—	—	419170,86	2131080,79	Метод спутниковых геодезических	—	—

КАРТА-ПЛАН ТЕРРИТОРИИ

Сведения об уточняемых земельных участках

					измерений (определений)		
н3У	—	—	419156,77	2131082,04	Метод спутниковых геодезических измерений (определений)	—	—
н4У	—	—	419157,08	2131085,46	Метод спутниковых геодезических измерений (определений)	—	—
н5У	—	—	419144,22	2131087,32	Метод спутниковых геодезических измерений (определений)	—	—
н6У	—	—	419139,55	2131041,99	Метод спутниковых геодезических измерений (определений)	—	—
н1У	—	—	419163,27	2131036,10	Метод спутниковых геодезических измерений (определений)	—	—

2. Сведения о частях границ уточняемого земельного участка с кадастровым номером 18:20:049065:29 :

Обозначение части границ		Горизонтальное проложение (S), м	Описание прохождения части границ	Сведения о согласовании местоположения границ(согласовано/спорное)
от т.	до т.			
1	2	3	4	5
н1У	н2У	45,33	—	—
н2У	н3У	14,15	—	—
н3У	н4У	3,43	—	—
н4У	н5У	12,99	—	—
н5У	н6У	45,57	—	—
н6У	н1У	24,44	—	—

КАРТА-ПЛАН ТЕРРИТОРИИ**Сведения об уточняемых земельных участках****3. Сведения о характеристиках уточняемого земельного участка с кадастровым номером 18:20:049065:29 :**

№ п/п	Наименование характеристик земельного участка	Значение характеристики
1	2	3
1.	Адрес земельного участка	—
1.1.	Сведения о местоположении земельного участка (при отсутствии адреса) в структурированном в соответствии с федеральной информационной адресной системой виде	Удмуртская Республика, Сюмсинский район, с. Сюмси, ул. Кооперативная, д. 2
1.2.	Дополнительные сведения о местоположении земельного участка	—
2.	Площадь земельного участка \pm величина погрешности определения (вычисления) площади ($P \pm \Delta P$), м ²	1165 \pm 11
3.	Формула, примененная для вычисления предельной погрешности определения площади земельного участка, с подставленными значениями и итоговые (вычисленные) значения (ΔP), м ²	$\Delta P = 3,5 \cdot M_t \cdot \sqrt{P_{\text{ДОК}}} = 3,5 \cdot 0,10 \cdot \sqrt{1000} = 11$
4.	Площадь земельного участка согласно сведениям Единого государственного реестра недвижимости ($P_{\text{кад}}$), м ²	1000
5.	Оценка расхождения P и $P_{\text{кад}}$ ($P - P_{\text{кад}}$), м ²	165
6.	Предельный минимальный и максимальный размеры земельного участка ($P_{\text{мин}}$ и $P_{\text{макс}}$), м ²	—
7.	Вид (виды) разрешенного использования	Личное подсобное хозяйство
7.1.	Дополнительные сведения об использовании земельного участка	—
8.	Кадастровый или иной государственный учетный номер (инвентарный) здания, сооружения, объекта незавершенного строительства, расположенного на земельном участке	—
9.	Сведения о земельных участках (землях общего пользования, территории общего пользования), посредством которых обеспечивается доступ	—
10.	Иные сведения	—

4. Пояснения к сведениям об уточняемом земельном участке с кадастровым номером 18:20:049065:29 :

1. —

1. Сведения о характерных точках границы уточняемого земельного участка с кадастровым номером 18:20:049065:33 :

КАРТА-ПЛАН ТЕРРИТОРИИ

Сведения об уточняемых земельных участках

Система координат МСК-18

Зона № 2

Обозначение характерных точек границ	Координаты, м				Метод определения координат	Формулы, примененные для расчета средней квадратической погрешности определения координат характерных точек границ (M_t), с подставленными в такие формулы значениями и итоговые (вычисленные) значения M_t , м	Описание закрепления точки
	содержатся в Едином государственном реестре недвижимости		определены в результате выполнения комплексных кадастровых работ				
	X	Y	X	Y			
1	2	3	4	5	6	7	8
н56У	—	—	419382,85	2130964,37	Метод спутниковых геодезических измерений (определений)	—	—
н57У	—	—	419389,30	2131040,21	Метод спутниковых геодезических измерений (определений)	—	—
н58У	—	—	419390,19	2131050,62	Метод спутниковых геодезических измерений (определений)	—	—
н59У	—	—	419390,60	2131054,48	Метод спутниковых геодезических измерений (определений)	—	—
н60У	—	—	419381,74	2131055,52	Метод спутниковых геодезических измерений (определений)	—	—
н61У	—	—	419381,30	2131052,28	Метод спутниковых геодезических измерений (определений)	—	—

КАРТА-ПЛАН ТЕРРИТОРИИ

Сведения об уточняемых земельных участках

20	—	—	419367,34	2131054,22	Метод спутниковых геодезических измерений (определений)	—	—
19	—	—	419359,12	2130980,99	Метод спутниковых геодезических измерений (определений)	—	—
н62У	—	—	419357,91	2130966,98	Метод спутниковых геодезических измерений (определений)	—	—
н56У	—	—	419382,85	2130964,37	Метод спутниковых геодезических измерений (определений)	—	—

2. Сведения о частях границ уточняемого земельного участка с кадастровым номером 18:20:049065:33 :

Обозначение части границ		Горизонтальное проложение (S), м	Описание прохождения части границ	Сведения о согласовании местоположения границ(согласовано/спорное)
от т.	до т.			
1	2	3	4	5
н56У	н57У	76,11	—	—
н57У	н58У	10,45	—	—
н58У	н59У	3,88	—	—
н59У	н60У	8,92	—	—
н60У	н61У	3,27	—	—
н61У	20	14,09	—	—
20	19	73,69	—	—
19	н62У	14,06	—	—
н62У	н56У	25,08	—	—

3. Сведения о характеристиках уточняемого земельного участка с кадастровым номером 18:20:049065:33 :

№ п/п	Наименование характеристик земельного участка	Значение характеристики
1	2	3
1.	Адрес земельного участка	—

КАРТА-ПЛАН ТЕРРИТОРИИ

Сведения об уточняемых земельных участках

1	2	3
1.1.	Сведения о местоположении земельного участка (при отсутствии адреса) в структурированном в соответствии с федеральной информационной адресной системой виде	Удмуртская Республика, Сюмсинский район, с. Сюмси, ул. Кооперативная, д.14, кв.1
1.2.	Дополнительные сведения о местоположении земельного участка	—
2.	Площадь земельного участка \pm величина погрешности определения(вычисления) площади ($P \pm \Delta P$), м ²	2147 \pm 16
3.	Формула, примененная для вычисления предельной погрешности определения площади земельного участка, с подставленными значениями и итоговые (вычисленные) значения (ΔP), м ²	$\Delta P = 3,5 \cdot M_t \cdot \sqrt{P_{\text{док}}} = 3,5 \cdot 0,10 \cdot \sqrt{2100} = 16$
4.	Площадь земельного участка согласно сведениям Единого государственного реестра недвижимости ($P_{\text{кад}}$), м ²	2100
5.	Оценка расхождения P и $P_{\text{кад}}$ ($P - P_{\text{кад}}$), м ²	47
6.	Предельный минимальный и максимальный размеры земельного участка ($P_{\text{мин}}$ и $P_{\text{макс}}$), м ²	—
7.	Вид (виды) разрешенного использования	Для ведения личного подсобного хозяйства
7.1.	Дополнительные сведения об использовании земельного участка	—
8.	Кадастровый или иной государственный учетный номер (инвентарный) здания, сооружения, объекта незавершенного строительства, расположенного на земельном участке	—
9.	Сведения о земельных участках (землях общего пользования, территории общего пользования), посредством которых обеспечивается доступ	—
10.	Иные сведения	—
4. Пояснения к сведениям об уточняемом земельном участке с кадастровым номером 18:20:049065:33 :		
1.	—	

КАРТА-ПЛАН ТЕРРИТОРИИ

**Сведения об уточняемых земельных участках, необходимые для исправления реестровых ошибок
в сведениях о местоположении их границ**

1. Сведения о характерных точках границ уточняемого земельного участка с кадастровым номером 18:20:049065:31

Система координат МСК-18					Зона № 2		
Обозначение характерных точек границ	Координаты, м				Метод определения координат	Формулы, примененные для расчета средней квадратической погрешности определения координат характерных точек границ (M_i), с подставленными в такие формулы значениями и итоговые (вычисленные) значения M_n , м	Описание закрепления точки
	содержатся в Едином государственном реестре недвижимости		определены в результате выполнения комплексных кадастровых работ				
	X	Y	X	Y			
1	2	3	4	5	6	7	8
н72У	—	—	419186,42	2131021,17	Метод спутниковых геодезических измерений (определений)	—	—
н73У	—	—	419192,56	2131075,51	Метод спутниковых геодезических измерений (определений)	—	—
н74У	—	—	419193,14	2131080,63	Метод спутниковых геодезических измерений (определений)	—	—
н75У	—	—	419184,49	2131081,82	Метод спутниковых геодезических измерений (определений)	—	—
н76У	—	—	419184,62	2131078,06	Метод спутниковых геодезических измерений (определений)	—	—
н77У	—	—	419179,45	2131078,99	Метод спутниковых геодезических	—	—

КАРТА-ПЛАН ТЕРРИТОРИИ

**Сведения об уточняемых земельных участках, необходимые для исправления реестровых ошибок
в сведениях о местоположении их границ**

					измерений (определений)		
н78У	—	—	419179,62	2131081,90	Метод спутниковых геодезических измерений (определений)	—	—
н79У	—	—	419171,29	2131083,27	Метод спутниковых геодезических измерений (определений)	—	—
н2У	—	—	419170,86	2131080,79	Метод спутниковых геодезических измерений (определений)	—	—
н80У	—	—	419163,93	2131040,60	Метод спутниковых геодезических измерений (определений)	—	—
н81У	—	—	419161,95	2131029,15	Метод спутниковых геодезических измерений (определений)	—	—
н72У	—	—	419186,42	2131021,17	Метод спутниковых геодезических измерений (определений)	—	—

2. Сведения о частях границ уточняемого земельного участка с кадастровым номером 18:20:049065:31

Обозначение части границ		Горизонтальное проложение (S), м	Описание прохождения части границ	Сведения о согласовании местоположения границ(согласовано/спорное)
от т.	до т.			
1	2	3	4	5
н72У	н73У	54,69	—	—
н73У	н74У	5,15	—	—
н74У	н75У	8,73	—	—
н75У	н76У	3,76	—	—

КАРТА-ПЛАН ТЕРРИТОРИИ

Сведения об уточняемых земельных участках, необходимые для исправления реестровых ошибок в сведениях о местоположении их границ

н76У	н77У	5,25	—	—
н77У	н78У	2,91	—	—
н78У	н79У	8,44	—	—
н79У	н2У	2,52	—	—
н2У	н80У	40,78	—	—
н80У	н81У	11,62	—	—
н81У	н72У	25,74	—	—

3. Характеристики уточняемого земельного участка с кадастровым номером 18:20:049065:31

№ п/п	Наименование характеристик земельного участка	Значение характеристики
1	2	3
1.	Адрес земельного участка	—
1.1.	Сведения о местоположении земельного участка (при отсутствии адреса) в структурированном в соответствии с федеральной информационной адресной системой виде	Удмуртская Республика, муниципальный округ Сюмсинский район, село Сюмси, улица Кооперативная, земельный участок 4/1
1.2.	Дополнительные сведения о местоположении земельного участка	—
2.	Площадь земельного участка ± величина погрешности определения(вычисления) площади ($P \pm \Delta P$), м ²	1340±12
3.	Формула, примененная для вычисления предельной погрешности определения площади земельного участка, с подставленными значениями и итоговые (вычисленные) значения (ΔP), м ²	$\Delta P = 3,5 \cdot M_t \cdot \sqrt{P_{\text{док}}} = 3,5 \cdot 0,10 \cdot \sqrt{1260} = 12$
4.	Площадь земельного участка согласно сведениям Единого государственного реестра недвижимости ($P_{\text{кад}}$), м ²	1260
5.	Оценка расхождения P и $P_{\text{кад}}$ ($P - P_{\text{кад}}$), м ²	80
6.	Предельный минимальный и максимальный размеры земельного участка ($P_{\text{мин}}$ и $P_{\text{макс}}$), м ²	—
7.	Кадастровый или иной государственный учетный номер (инвентарный) здания, сооружения, объекта незавершенного строительства, расположенного на земельном участке	—
8.	Вид (виды) разрешенного использования	—
8.1.	Дополнительные сведения об использовании земельного участка	—
9.	Сведения о земельных участках (землях общего пользования, территории общего пользования), посредством которых обеспечивается доступ	—
10.	Иные сведения	—

КАРТА-ПЛАН ТЕРРИТОРИИ

**Сведения об уточняемых земельных участках, необходимые для исправления реестровых ошибок
в сведениях о местоположении их границ**

4. Пояснения к сведениям об уточняемом земельном участке с кадастровым номером 18:20:049065:31 :

1. —

1. Сведения о характерных точках границ уточняемого земельного участка с кадастровым номером 18:20:049065:51

Система координат МСК-18

Зона № 2

Обозначение характерных точек границ	Координаты, м				Метод определения координат	Формулы, примененные для расчета средней квадратической погрешности определения координат характерных точек границ (M_t), с подставленными в такие формулы значениями и итоговые (вычисленные) значения M_t , м	Описание закрепления точки
	содержатся в Едином государственном реестре недвижимости		определены в результате выполнения комплексных кадастровых работ				
	X	Y	X	Y			
1	2	3	4	5	6	7	8
н13У	—	—	419205,09	2131033,28	Метод спутниковых геодезических измерений (определений)	—	—
н12У	—	—	419209,82	2131075,51	Метод спутниковых геодезических измерений (определений)	—	—
н82У	—	—	419200,61	2131077,00	Метод спутниковых геодезических измерений (определений)	—	—
н83У	—	—	419200,69	2131079,91	Метод спутниковых геодезических измерений (определений)	—	—
н74У	—	—	419193,14	2131080,63	Метод спутниковых геодезических измерений (определений)	—	—

КАРТА-ПЛАН ТЕРРИТОРИИ

**Сведения об уточняемых земельных участках, необходимые для исправления реестровых ошибок
в сведениях о местоположении их границ**

н72У	—	—	419186,42	2131021,17	Метод спутниковых геодезических измерений (определений)	—	—
н84У	—	—	419186,09	2131018,60	Метод спутниковых геодезических измерений (определений)	—	—
н85У	—	—	419203,12	2131016,19	Метод спутниковых геодезических измерений (определений)	—	—
н13У	—	—	419205,09	2131033,28	Метод спутниковых геодезических измерений (определений)	—	—
8	419203,12	2131016,19	—	—	—	—	—
9	419209,13	2131073,43	—	—	—	—	—
10	419202,17	2131074,37	—	—	—	—	—
11	419197,61	2131074,99	—	—	—	—	—
12	419189,13	2131076,13	—	—	—	—	—
13	419186,19	2131048,79	—	—	—	—	—
14	419183,07	2131018,91	—	—	—	—	—

2. Сведения о частях границ уточняемого земельного участка с кадастровым номером 18:20:049065:51

Обозначение части границ		Горизонтальное проложение (S), м	Описание прохождения части границ	Сведения о согласовании местоположения границ(согласовано/спорное)
от т.	до т.			
1	2	3	4	5
н13У	н12У	42,49	—	—
н12У	н82У	9,33	—	—
н82У	н83У	2,91	—	—
н83У	н74У	7,58	—	—
н74У	н72У	59,84	—	—
н72У	н84У	2,59	—	—

КАРТА-ПЛАН ТЕРРИТОРИИ

Сведения об уточняемых земельных участках, необходимые для исправления реестровых ошибок в сведениях о местоположении их границ

н84У	н85У	17,20	—	—
н85У	н13У	17,20	—	—

3. Характеристики уточняемого земельного участка с кадастровым номером 18:20:049065:51

№ п/п	Наименование характеристик земельного участка	Значение характеристики
1	2	3
1.	Адрес земельного участка	—
1.1.	Сведения о местоположении земельного участка (при отсутствии адреса) в структурированном в соответствии с федеральной информационной адресной системой виде	Удмуртская Республика, Сюмсинский район, с. Сюмси, ул. Кооперативная, д. 4, кв. 2
1.2.	Дополнительные сведения о местоположении земельного участка	—
2.	Площадь земельного участка ± величина погрешности определения(вычисления) площади ($P \pm \Delta P$), м ²	1048±12
3.	Формула, примененная для вычисления предельной погрешности определения площади земельного участка, с подставленными значениями и итоговые (вычисленные) значения (ΔP), м ²	$\Delta P = 3,5 \cdot M_t \cdot \sqrt{P_{\text{док}}} = 3,5 \cdot 0,10 \cdot \sqrt{1164} = 12$
4.	Площадь земельного участка согласно сведениям Единого государственного реестра недвижимости ($P_{\text{кад}}$), м ²	1164
5.	Оценка расхождения P и $P_{\text{кад}}$ ($P - P_{\text{кад}}$), м ²	-116
6.	Предельный минимальный и максимальный размеры земельного участка ($P_{\text{мин}}$ и $P_{\text{макс}}$), м ²	—
7.	Кадастровый или иной государственный учетный номер (инвентарный) здания, сооружения, объекта незавершенного строительства, расположенного на земельном участке	—
8.	Вид (виды) разрешенного использования	Для ведения личного подсобного хозяйства
8.1.	Дополнительные сведения об использовании земельного участка	—
9.	Сведения о земельных участках (землях общего пользования, территории общего пользования), посредством которых обеспечивается доступ	—
10.	Иные сведения	—

4. Пояснения к сведениям об уточняемом земельном участке с кадастровым номером 18:20:049065:51 :

1.	—
----	---

КАРТА-ПЛАН ТЕРРИТОРИИ

Описание местоположения зданий, сооружений, объектов незавершенного строительства на земельном участке

1. Сведения о характерных точках контура объекта недвижимости с кадастровым номером 18:20:049035:186

Система координат МСК-18							Зона № 2	
Обозначение характерных точек контура	Содержатся в Едином государственном реестре недвижимости			Определены в ходе выполнения комплексных кадастровых работ			Метод определения координат	Формулы, примененные для расчета средней квадратической погрешности определения координат характерных точек границ (M_t), с подставленными в такие формулы значениями и итоговые (вычисленные) значения M_t , м
	Координаты, м		Радиус, м	Координаты, м		Радиус, м		
	X	Y	R	X	Y	R		
1	2	3	4	5	6	7	8	9
н50	—	—	—	419200,94	2131069,5 4	—	Метод спутниковых геодезических измерений (определений)	$M_t = (M_{t1} + M_{t2}) / 2 = (0,1 + 0,1) / 2 = 0,1$ м
н60	—	—	—	419201,77	2131076,1 7	—	Метод спутниковых геодезических измерений (определений)	$M_t = (M_{t1} + M_{t2}) / 2 = (0,1 + 0,1) / 2 = 0,1$ м
н70	—	—	—	419186,15	2131078,2 4	—	Метод спутниковых геодезических измерений (определений)	$M_t = (M_{t1} + M_{t2}) / 2 = (0,1 + 0,1) / 2 = 0,1$ м
н80	—	—	—	419185,31	2131071,2 8	—	Метод спутниковых геодезических измерений (определений)	$M_t = (M_{t1} + M_{t2}) / 2 = (0,1 + 0,1) / 2 = 0,1$ м
н50	—	—	—	419200,94	2131069,5 4	—	Метод спутниковых геодезических измерений (определений)	$M_t = (M_{t1} + M_{t2}) / 2 = (0,1 + 0,1) / 2 = 0,1$ м

КАРТА-ПЛАН ТЕРРИТОРИИ

Описание местоположения зданий, сооружений, объектов незавершенного строительства на земельном участке

2. Сведения о характеристиках объекта недвижимости с кадастровым номером 18:20:049035:186

№ п/п	Наименование характеристики	Значение характеристики
1	2	3
1.	Вид объекта недвижимости	здание
2.	Ранее присвоенный государственный учетный номер (инвентарный) здания, сооружения, объекта незавершенного строительства	—
3.	Кадастровый номер земельного участка (земельных участков), в границах которого (которых) расположены здание, сооружение, объект незавершенного строительства	—
4.	Уникальный учетный номер кадастрового квартала, в границах которого расположены здание, сооружение, объект незавершенного строительства	—
5.	Адрес здания, сооружения, объекта незавершенного строительства	—
5.1.	Сведения о местоположении здания, сооружения, объекта незавершенного строительства (при отсутствии адреса) в структурированном в соответствии с федеральной информационной адресной системой виде	—
5.2.	Дополнительные сведения о местоположении	—
6.	Иные сведения	—

3. Пояснения к сведениям об объекте недвижимости с кадастровым номером 18:20:049035:186 :

1.	—
----	---

1. Сведения о характерных точках контура объекта недвижимости с кадастровым номером 18:20:049065:36

Система координат МСК-18							Зона № 2	
Обозначение характерных точек контура	Содержатся в Едином государственном реестре недвижимости			Определены в ходе выполнения комплексных кадастровых работ			Метод определения координат	Формулы, примененные для расчета средней квадратической погрешности определения координат характерных точек границ (M _t), с подставленными в такие формулы значениями и итоговые (вычисленные) значения M _t , м
	Координаты, м		Радиус, м	Координаты, м		Радиус, м		
	X	Y	R	X	Y	R		
1	2	3	4	5	6	7	8	9
н90	—	—	—	419239,44	2131064,70	—	Метод спутниковых геодезических	$M_t = (M_{t1} + M_{t2}) / 2 = (0,1 + 0,1) / 2 = 0,1 \text{ м}$

КАРТА-ПЛАН ТЕРРИТОРИИ

Описание местоположения зданий, сооружений, объектов незавершенного строительства на земельном участке

							измерений (определений)	
н100	—	—	—	419240,24	2131070,9 0	—	Метод спутниковых геодезических измерений (определений)	$Mt = (Mt1 + Mt2) / 2 = (0,1 + 0,1) / 2 = 0,1 \text{ м}$
н110	—	—	—	419223,63	2131073,0 1	—	Метод спутниковых геодезических измерений (определений)	$Mt = (Mt1 + Mt2) / 2 = (0,1 + 0,1) / 2 = 0,1 \text{ м}$
н120	—	—	—	419223,05	2131066,6 1	—	Метод спутниковых геодезических измерений (определений)	$Mt = (Mt1 + Mt2) / 2 = (0,1 + 0,1) / 2 = 0,1 \text{ м}$
н90	—	—	—	419239,44	2131064,7 0	—	Метод спутниковых геодезических измерений (определений)	$Mt = (Mt1 + Mt2) / 2 = (0,1 + 0,1) / 2 = 0,1 \text{ м}$

2. Сведения о характеристиках объекта недвижимости с кадастровым номером 18:20:049065:36

№ п/п	Наименование характеристики	Значение характеристики
1	2	3
1.	Вид объекта недвижимости	здание
2.	Ранее присвоенный государственный учетный номер (инвентарный) здания, сооружения, объекта незавершенного строительства	—
3.	Кадастровый номер земельного участка (земельных участков), в границах которого (которых) расположены здание, сооружение, объект незавершенного строительства	—
4.	Уникальный учетный номер кадастрового квартала, в границах которого расположены здание, сооружение, объект незавершенного строительства	—
5.	Адрес здания, сооружения, объекта незавершенного строительства	Удмуртская Республика, Сюмсинский р-н, с. Сюмси, ул. Кооперативная, д. 6

КАРТА-ПЛАН ТЕРРИТОРИИ

Описание местоположения зданий, сооружений, объектов незавершенного строительства на земельном участке

1	2	3
5.1.	Сведения о местоположении здания, сооружения, объекта незавершенного строительства (при отсутствии адреса) в структурированном в соответствии с федеральной информационной адресной системой виде	—
5.2.	Дополнительные сведения о местоположении	—
6.	Иные сведения	—

3. Пояснения к сведениям об объекте недвижимости с кадастровым номером 18:20:049065:36 :

1.	—
----	---

1. Сведения о характерных точках контура объекта недвижимости с кадастровым номером 18:20:049065:37

Система координат МСК-18

Зона № 2

Обозначение характерных точек контура	Содержатся в Едином государственном реестре недвижимости			Определены в ходе выполнения комплексных кадастровых работ			Метод определения координат	Формулы, примененные для расчета средней квадратической погрешности определения координат характерных точек границ (M _t), с подставленными в такие формулы значениями и итоговые (вычисленные) значения M _t , м
	Координаты, м		Радиус, м	Координаты, м		Радиус, м		
	X	Y	R	X	Y	R		
1	2	3	4	5	6	7	8	9
n130	—	—	—	419357,44	2131048,9 9	—	Метод спутниковых геодезических измерений (определений)	$M_t = (M_{t1} + M_{t2}) / 2 = (0,1 + 0,1) / 2 = 0,1 \text{ м}$
n140	—	—	—	419358,38	2131054,8 0	—	Метод спутниковых геодезических измерений (определений)	$M_t = (M_{t1} + M_{t2}) / 2 = (0,1 + 0,1) / 2 = 0,1 \text{ м}$
n150	—	—	—	419342,28	2131056,9 1	—	Метод спутниковых геодезических измерений (определений)	$M_t = (M_{t1} + M_{t2}) / 2 = (0,1 + 0,1) / 2 = 0,1 \text{ м}$

КАРТА-ПЛАН ТЕРРИТОРИИ

Описание местоположения зданий, сооружений, объектов незавершенного строительства на земельном участке

н160	—	—	—	419341,47	2131051,0 4	—	Метод спутниковых геодезических измерений (определений)	$Mt = (Mt1 + Mt2) / 2 = (0,1 + 0,1) / 2 = 0,1 \text{ м}$
н130	—	—	—	419357,44	2131048,9 9	—	Метод спутниковых геодезических измерений (определений)	$Mt = (Mt1 + Mt2) / 2 = (0,1 + 0,1) / 2 = 0,1 \text{ м}$

2. Сведения о характеристиках объекта недвижимости с кадастровым номером 18:20:049065:37

№ п/п	Наименование характеристики	Значение характеристики
1	2	3
1.	Вид объекта недвижимости	здание
2.	Ранее присвоенный государственный учетный номер (инвентарный) здания, сооружения, объекта незавершенного строительства	—
3.	Кадастровый номер земельного участка (земельных участков), в границах которого (которых) расположены здание, сооружение, объект незавершенного строительства	—
4.	Уникальный учетный номер кадастрового квартала, в границах которого расположены здание, сооружение, объект незавершенного строительства	—
5.	Адрес здания, сооружения, объекта незавершенного строительства	Удмуртская Республика, Сюмсинский р-н, с. Сюмси, ул. Кооперативная, д. 12
5.1.	Сведения о местоположении здания, сооружения, объекта незавершенного строительства (при отсутствии адреса) в структурированном в соответствии с федеральной информационной адресной системой виде	—
5.2.	Дополнительные сведения о местоположении	—
6.	Иные сведения	—

3. Пояснения к сведениям об объекте недвижимости с кадастровым номером 18:20:049065:37 :

1.	—
----	---

1. Сведения о характерных точках контура объекта недвижимости с кадастровым номером 18:20:049065:40

Система координат МСК-18

Зона № 2

КАРТА-ПЛАН ТЕРРИТОРИИ

Описание местоположения зданий, сооружений, объектов незавершенного строительства на земельном участке

Обозначение характерных точек контура	Содержатся в Едином государственном реестре недвижимости			Определены в ходе выполнения комплексных кадастровых работ			Метод определения координат	Формулы, примененные для расчета средней квадратической погрешности определения координат характерных точек границ (M _t), с подставленными в такие формулы значениями и итоговые (вычисленные) значения M _t , м
	Координаты, м		Радиус, м R	Координаты, м		Радиус, м R		
	X	Y		X	Y			
1	2	3	4	5	6	7	8	9
н170	—	—	—	419389,30	2131040,2 1	—	Метод спутниковых геодезических измерений (определений)	$M_t = (M_{t1} + M_{t2}) / 2 = (0,1 + 0,1) / 2 = 0,1 \text{ м}$
н180	—	—	—	419390,19	2131050,6 2	—	Метод спутниковых геодезических измерений (определений)	$M_t = (M_{t1} + M_{t2}) / 2 = (0,1 + 0,1) / 2 = 0,1 \text{ м}$
н190	—	—	—	419381,34	2131051,8 1	—	Метод спутниковых геодезических измерений (определений)	$M_t = (M_{t1} + M_{t2}) / 2 = (0,1 + 0,1) / 2 = 0,1 \text{ м}$
н200	—	—	—	419380,28	2131041,1 9	—	Метод спутниковых геодезических измерений (определений)	$M_t = (M_{t1} + M_{t2}) / 2 = (0,1 + 0,1) / 2 = 0,1 \text{ м}$
н170	—	—	—	419389,30	2131040,2 1	—	Метод спутниковых геодезических измерений (определений)	$M_t = (M_{t1} + M_{t2}) / 2 = (0,1 + 0,1) / 2 = 0,1 \text{ м}$
5	419389,41	2131050,53	—	—	—	—	—	—
6	419381,63	2131051,56	—	—	—	—	—	—
7	419380,03	2131040,35	—	—	—	—	—	—

КАРТА-ПЛАН ТЕРРИТОРИИ

Описание местоположения зданий, сооружений, объектов незавершенного строительства на земельном участке

8	419387,82	2131039,34	—	—	—	—	—
---	-----------	------------	---	---	---	---	---

2. Сведения о характеристиках объекта недвижимости с кадастровым номером 18:20:049065:40

№ п/п	Наименование характеристики	Значение характеристики
1	2	3
1.	Вид объекта недвижимости	здание
2.	Ранее присвоенный государственный учетный номер (инвентарный) здания, сооружения, объекта незавершенного строительства	—
3.	Кадастровый номер земельного участка (земельных участков), в границах которого (которых) расположены здание, сооружение, объект незавершенного строительства	—
4.	Уникальный учетный номер кадастрового квартала, в границах которого расположены здание, сооружение, объект незавершенного строительства	—
5.	Адрес здания, сооружения, объекта незавершенного строительства	Удмуртская Республика, Сюмсинский р-н, с. Сюмси, ул. Кооперативная, д. 14
5.1.	Сведения о местоположении здания, сооружения, объекта незавершенного строительства (при отсутствии адреса) в структурированном в соответствии с федеральной информационной адресной системой виде	—
5.2.	Дополнительные сведения о местоположении	—
6.	Иные сведения	—

3. Пояснения к сведениям об объекте недвижимости с кадастровым номером 18:20:049065:40 :

1.	—
----	---

1. Сведения о характерных точках контура объекта недвижимости с кадастровым номером 18:20:049065:49

Система координат МСК-18							Зона № 2	
Обозначение характерных точек контура	Содержатся в Едином государственном реестре недвижимости			Определены в ходе выполнения комплексных кадастровых работ			Метод определения координат	Формулы, примененные для расчета средней квадратической погрешности определения координат характерных точек границ (M _i), с подставленными в такие формулы значениями и итоговые (вычисленные) значения M _г , м
	Координаты, м		Радиус, м	Координаты, м		Радиус, м		
	X	Y	R	X	Y	R		
1	2	3	4	5	6	7	8	9
h21O	—	—	—	419395,78	2131039,54	—	Метод спутниковых	$M_t = (M_{t1} + M_{t2}) / 2 = (0,1 + 0,1) / 2 = 0,1 \text{ м}$

КАРТА-ПЛАН ТЕРРИТОРИИ

Описание местоположения зданий, сооружений, объектов незавершенного строительства на земельном участке

							геодезических измерений (определений)	
н220	—	—	—	419396,82	2131049,7 9	—	Метод спутниковых геодезических измерений (определений)	$Mt = (Mt1 + Mt2) / 2 = (0,1 + 0,1) / 2 = 0,1 \text{ м}$
н180	—	—	—	419390,19	2131050,6 2	—	Метод спутниковых геодезических измерений (определений)	$Mt = (Mt1 + Mt2) / 2 = (0,1 + 0,1) / 2 = 0,1 \text{ м}$
н170	—	—	—	419389,30	2131040,2 1	—	Метод спутниковых геодезических измерений (определений)	$Mt = (Mt1 + Mt2) / 2 = (0,1 + 0,1) / 2 = 0,1 \text{ м}$
н210	—	—	—	419395,78	2131039,5 4	—	Метод спутниковых геодезических измерений (определений)	$Mt = (Mt1 + Mt2) / 2 = (0,1 + 0,1) / 2 = 0,1 \text{ м}$

2. Сведения о характеристиках объекта недвижимости с кадастровым номером 18:20:049065:49

№ п/п	Наименование характеристики	Значение характеристики
1	2	3
1.	Вид объекта недвижимости	здание
2.	Ранее присвоенный государственный учетный номер (инвентарный) здания, сооружения, объекта незавершенного строительства	—
3.	Кадастровый номер земельного участка (земельных участков), в границах которого (которых) расположены здание, сооружение, объект незавершенного строительства	—
4.	Уникальный учетный номер кадастрового квартала, в границах которого расположены здание, сооружение, объект незавершенного строительства	—
5.	Адрес здания, сооружения, объекта незавершенного строительства	—

КАРТА-ПЛАН ТЕРРИТОРИИ

Описание местоположения зданий, сооружений, объектов незавершенного строительства на земельном участке

1	2	3
5.1.	Сведения о местоположении здания, сооружения, объекта незавершенного строительства (при отсутствии адреса) в структурированном в соответствии с федеральной информационной адресной системой виде	—
5.2.	Дополнительные сведения о местоположении	—
6.	Иные сведения	—

3. Пояснения к сведениям об объекте недвижимости с кадастровым номером 18:20:049065:49 :

1. —

1. Сведения о характерных точках контура объекта недвижимости с кадастровым номером 18:20:049065:163

Система координат МСК-18							Зона № 2	
Обозначение характерных точек контура	Содержатся в Едином государственном реестре недвижимости			Определены в ходе выполнения комплексных кадастровых работ			Метод определения координат	Формулы, примененные для расчета средней квадратической погрешности определения координат характерных точек границ (M _t), с подставленными в такие формулы значениями и итоговые (вычисленные) значения M _t , м
	Координаты, м		Радиус, м	Координаты, м		Радиус, м		
	X	Y	R	X	Y	R		
1	2	3	4	5	6	7	8	9
н1О	—	—	—	419156,36	2131071,5 6	—	Метод спутниковых геодезических измерений (определений)	$M_t = (M_{t1} + M_{t2}) / 2 = (0,1 + 0,1) / 2 = 0,1 \text{ м}$
н2О	—	—	—	419157,67	2131081,5 6	—	Метод спутниковых геодезических измерений (определений)	$M_t = (M_{t1} + M_{t2}) / 2 = (0,1 + 0,1) / 2 = 0,1 \text{ м}$
н3О	—	—	—	419148,05	2131083,1 8	—	Метод спутниковых геодезических измерений (определений)	$M_t = (M_{t1} + M_{t2}) / 2 = (0,1 + 0,1) / 2 = 0,1 \text{ м}$

КАРТА-ПЛАН ТЕРРИТОРИИ

Описание местоположения зданий, сооружений, объектов незавершенного строительства на земельном участке

н4О	—	—	—	419146,81	2131072,9 8	—	Метод спутниковых геодезических измерений (определений)	$Mt = (Mt1 + Mt2) / 2 = (0,1 + 0,1) / 2 = 0,1$ м
н1О	—	—	—	419156,36	2131071,5 6	—	Метод спутниковых геодезических измерений (определений)	$Mt = (Mt1 + Mt2) / 2 = (0,1 + 0,1) / 2 = 0,1$ м
1	419156,89	2131081,59	—	—	—	—	—	—
2	419148,05	2131082,81	—	—	—	—	—	—
3	419146,71	2131073,07	—	—	—	—	—	—
4	419155,54	2131071,84	—	—	—	—	—	—

2. Сведения о характеристиках объекта недвижимости с кадастровым номером 18:20:049065:163

№ п/п	Наименование характеристики	Значение характеристики
1	2	3
1.	Вид объекта недвижимости	здание
2.	Ранее присвоенный государственный учетный номер (инвентарный) здания, сооружения, объекта незавершенного строительства	—
3.	Кадастровый номер земельного участка (земельных участков), в границах которого (которых) расположены здание, сооружение, объект незавершенного строительства	—
4.	Уникальный учетный номер кадастрового квартала, в границах которого расположены здание, сооружение, объект незавершенного строительства	—
5.	Адрес здания, сооружения, объекта незавершенного строительства	Удмуртская Республика, Сюмсинский р-н, с. Сюмси, ул. Кооперативная, д. 2
5.1.	Сведения о местоположении здания, сооружения, объекта незавершенного строительства (при отсутствии адреса) в структурированном в соответствии с федеральной информационной адресной системой виде	—
5.2.	Дополнительные сведения о местоположении	—
6.	Иные сведения	—

КАРТА-ПЛАН ТЕРРИТОРИИ

Описание местоположения зданий, сооружений, объектов незавершенного строительства на земельном участке

3. Пояснения к сведениям об объекте недвижимости с кадастровым номером 18:20:049065:163 :

1. —

КАРТА-ПЛАН ТЕРРИТОРИИ

Схема границ земельных участков

Основной лист



Масштаб 1: 2652

Условные обозначения:



— область выносного листа,

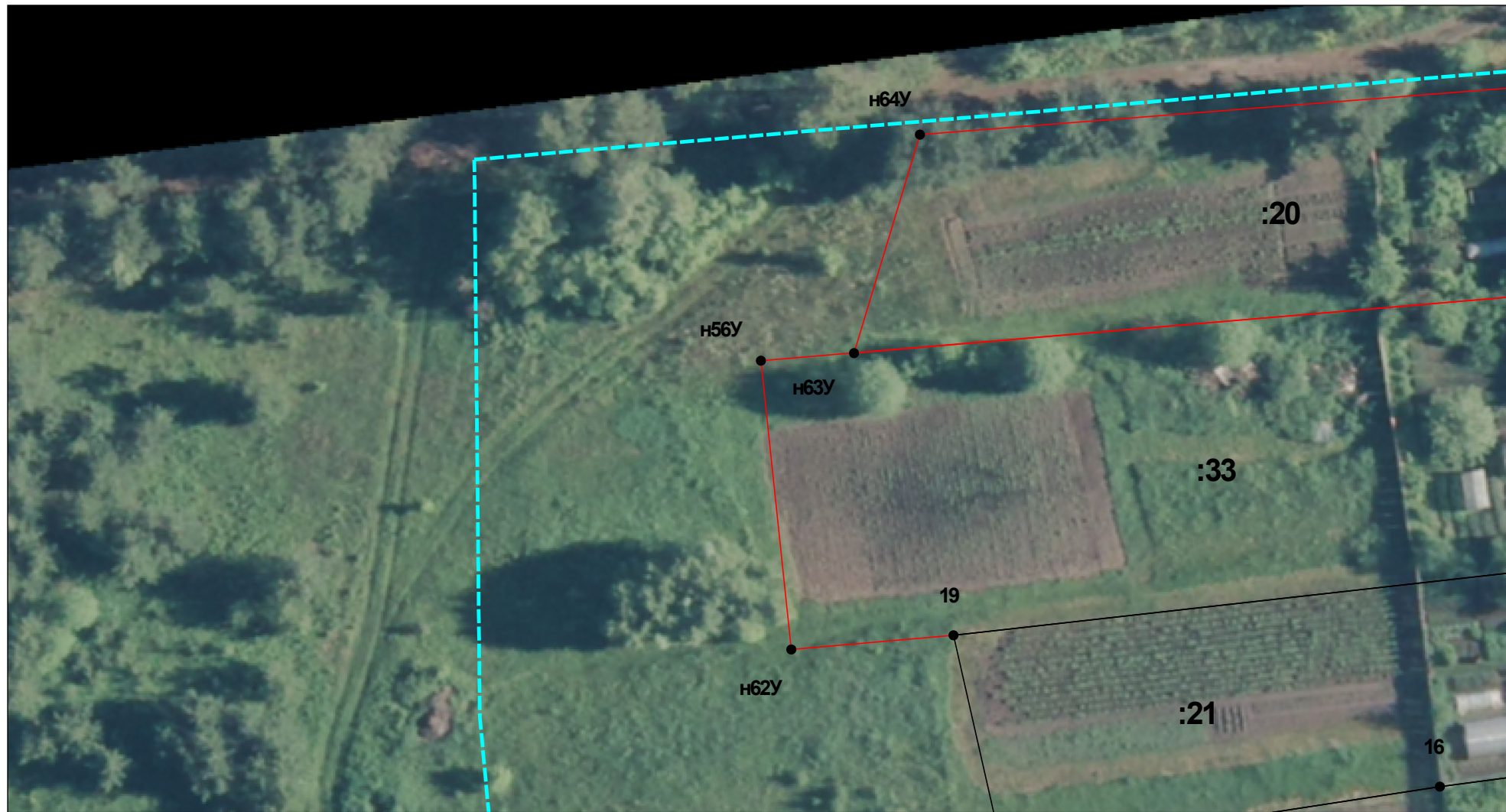
23

— номер выносного листа.

Остальные обозначения приведены на отдельной странице в конце раздела.

КАРТА-ПЛАН ТЕРРИТОРИИ
Схема границ земельных участков

Выносной лист №1



Масштаб 1:500

Условные обозначения приведены на отдельной странице в конце раздела.

КАРТА-ПЛАН ТЕРРИТОРИИ
Схема границ земельных участков

Выносной лист №2



Масштаб 1:500

Условные обозначения приведены на отдельной странице в конце раздела.

КАРТА-ПЛАН ТЕРРИТОРИИ
Схема границ земельных участков

Выносной лист №3



Масштаб 1:500

Условные обозначения приведены на отдельной странице в конце раздела.

КАРТА-ПЛАН ТЕРРИТОРИИ
Схема границ земельных участков

Выносной лист №4



Масштаб 1:500

Условные обозначения приведены на отдельной странице в конце раздела.

КАРТА-ПЛАН ТЕРРИТОРИИ
Схема границ земельных участков

Выносной лист №5

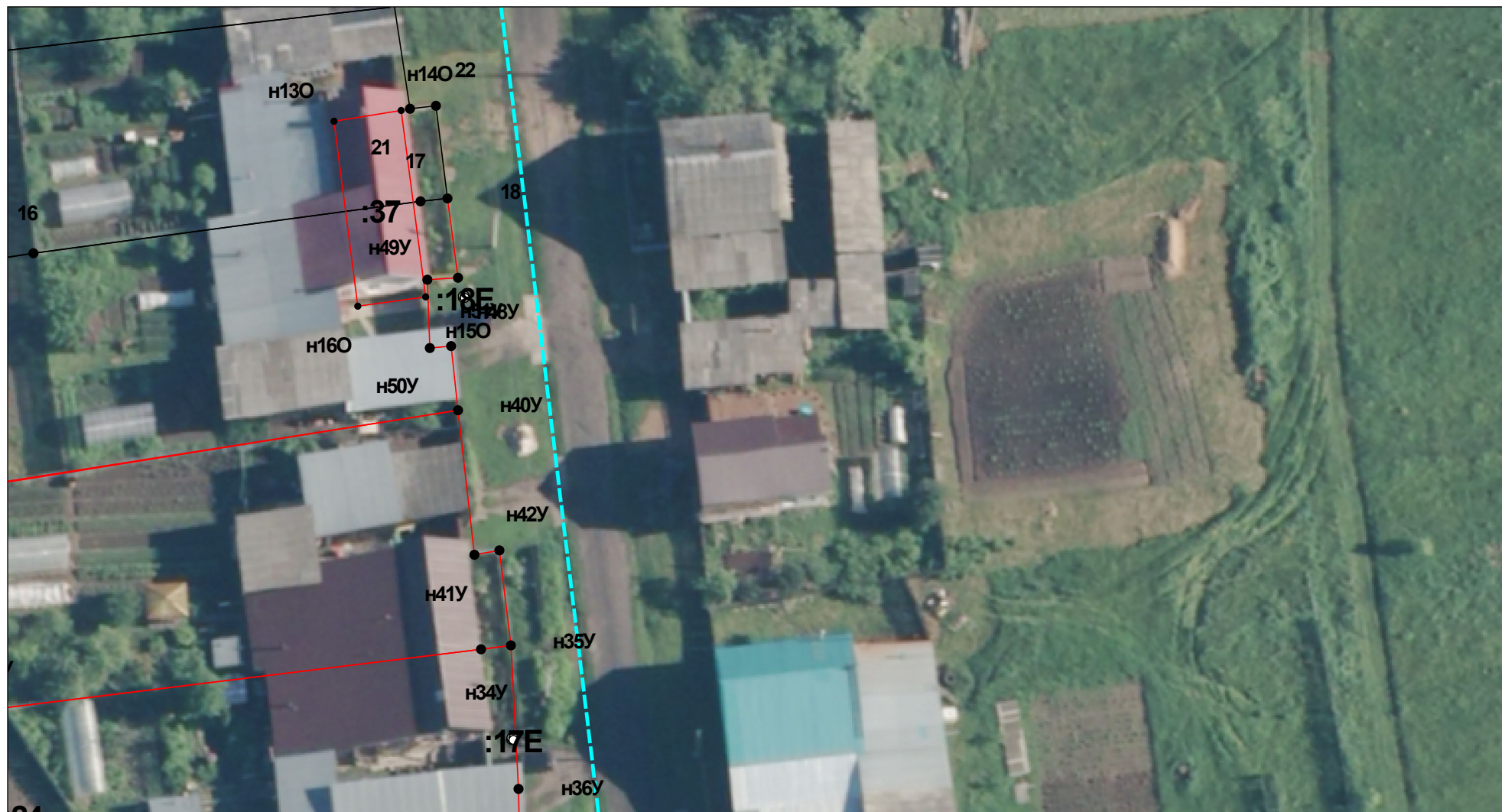


Масштаб 1:500

Условные обозначения приведены на отдельной странице в конце раздела.

КАРТА-ПЛАН ТЕРРИТОРИИ
Схема границ земельных участков

Выносной лист №6



Масштаб 1:500

Условные обозначения приведены на отдельной странице в конце раздела.

КАРТА-ПЛАН ТЕРРИТОРИИ
Схема границ земельных участков

Выносной лист №7

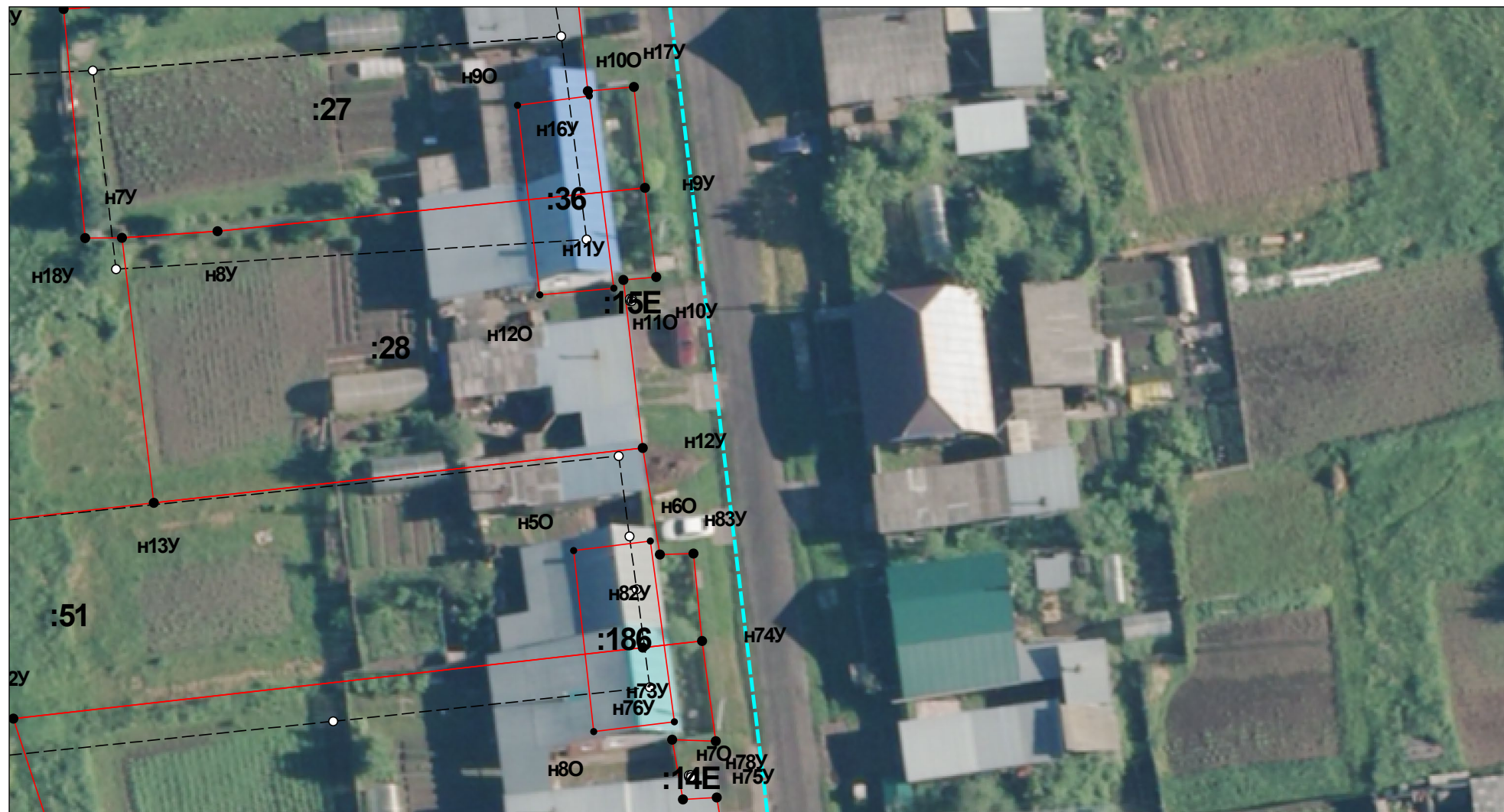


Масштаб 1:500

Условные обозначения приведены на отдельной странице в конце раздела.

КАРТА-ПЛАН ТЕРРИТОРИИ
Схема границ земельных участков

Выносной лист №8

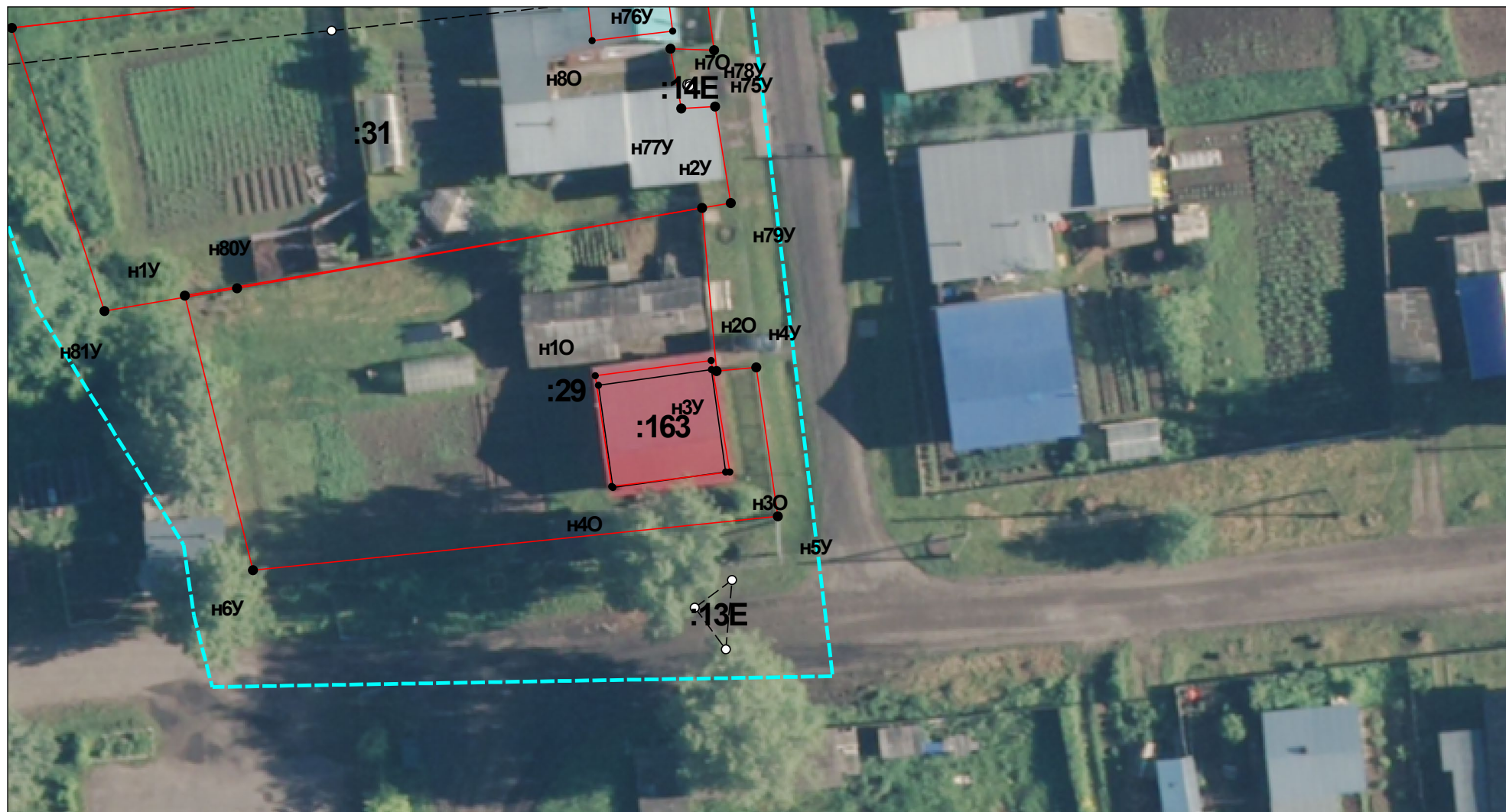


Масштаб 1:500

Условные обозначения приведены на отдельной странице в конце раздела.

КАРТА-ПЛАН ТЕРРИТОРИИ
Схема границ земельных участков

Выносной лист №9



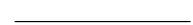








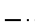
Масштаб 1:500

Условные обозначения приведены на отдельной странице в конце раздела.

КАРТА-ПЛАН ТЕРРИТОРИИ

Схема границ земельных участков

Условные обозначения:

- | | |
|---|---|
|  | – существующая часть границы земельного участка, |
|  | – вновь образованная или уточненная часть границы земельного участка, |
|  | – характерная точка границы земельного участка, |
|  | – часть контура здания, сооружения, объекта незавершенного строительства, образованного проекцией существующего наземного конструктивного элемента здания, сооружения, объекта незавершенного строительства, |
|  | – часть контура здания, сооружения, объекта незавершенного строительства, образованного проекцией вновь образованного наземного конструктивного элемента здания, сооружения, объекта незавершенного строительства, |
|  | – часть контура здания, сооружения, объекта незавершенного строительства, образованного проекцией существующего надземного конструктивного элемента здания, сооружения, объекта незавершенного строительства, |
|  | – часть контура здания, сооружения, объекта незавершенного строительства, образованного проекцией вновь образованного надземного конструктивного элемента здания, сооружения, объекта незавершенного строительства, |
|  | – часть контура здания, сооружения, объекта незавершенного строительства, образованного проекцией существующего подземного конструктивного элемента здания, сооружения, объекта незавершенного строительства, |
|  | – часть контура здания, сооружения, объекта незавершенного строительства, образованного проекцией вновь образованного подземного конструктивного элемента здания, сооружения, объекта незавершенного строительства, |
|  | – характерная точка контура здания, |