

КАРТА-ПЛАН ТЕРРИТОРИИ

КАРТА-ПЛАН ТЕРРИТОРИИ

Содержание

№ п/п	Разделы карта-плана территории	Номера листов
1	2	3
1	Пояснительная записка	
2	Сведения о пунктах геодезической сети и средствах измерений	
3	Сведения об уточняемых земельных участках	
4	Сведения об уточняемых земельных участках необходимых для исправления реестровых ошибок	
5	Описание местоположения строения на земельном участке	
6	Схема границ земельных участков	
7	Схема геодезических построений	
8	Акт согласования местоположения границ земельных участков	
9	Заключение или заключения согласительной комиссии о результатах рассмотрения возражений относительно местоположения границ земельных участков	
10	Приложение	
—	<i>Постановление об утверждении карта планов</i>	—

Пояснительная записка

1. Сведения о территории выполнения комплексных кадастровых работ: 18:20:049072

(наименование субъекта Российской Федерации, муниципального образования, населенного пункта, уникальные учетные номера кадастровых кварталов, иные сведения, позволяющие определить местоположение территории, на которой выполняются комплексные кадастровые работы, например, наименование садоводческого или огороднического некоммерческого товарищества, гаражного кооператива, элемента планировочной структуры)

2. Основания выполнения комплексных кадастровых работ:

Наименование, дата и номер документа, на основании которого выполняются комплексные кадастровые работы:
Договор на выполнение комплексных кадастровых работ от 23.05.2024 №А2024-027

3. Дата подготовки карты-плана территории 6 сентября 2024 г.

4. Сведения о заказчике(ах) комплексных кадастровых работ:

В отношении юридического лица, органа местного самоуправления муниципального района, муниципального округа или городского округа либо уполномоченного исполнительного органа государственной власти субъекта Российской Федерации:

полное или сокращенное (в случае, если имеется) наименование: *АДМИНИСТРАЦИЯ МУНИЦИПАЛЬНОГО ОБРАЗОВАНИЯ "МУНИЦИПАЛЬНЫЙ ОКРУГ СЮМСИНСКИЙ РАЙОН УДМУРТСКОЙ РЕСПУБЛИКИ"*

основной государственный регистрационный номер: *1211800023665*

КАРТА-ПЛАН ТЕРРИТОРИИ

идентификационный номер налогоплательщика: 1821016732

В отношении физического лица или представителя физических или юридических лиц:

фамилия, имя, отчество (последнее - при наличии): —

страховой номер индивидуального лицевого счета в системе обязательного пенсионного страхования Российской Федерации (СНИЛС): —

Наименование и реквизиты документа, подтверждающие полномочия представителя заказчика(ов) комплексных кадастровых работ:

—

Адрес электронной почты (для направления уведомления о результатах внесения сведений в Единый государственный реестр недвижимости):

mail@syum.udmr.ru

5. Сведения об исполнителе комплексных кадастровых работ:

Полное или сокращенное (в случае, если имеется) наименование и адрес юридического лица, с которым заключен государственный или муниципальный контракт либо договор подряда на выполнение комплексных кадастровых работ: *Бюджетное учреждение Удмуртской Республики «Центр кадастровой оценки и технической инвентаризации», Удмуртская Республика, г. Ижевск, ул. Краева, д. 21*

Фамилия, имя, отчество кадастрового инженера (последнее - при наличии): *Сергеев Сергей Иванович* и основной государственный регистрационный номер кадастрового инженера индивидуального предпринимателя (ОГРНИП): —

Страховой номер индивидуального лицевого счета в системе обязательного пенсионного страхования Российской Федерации (СНИЛС) кадастрового инженера: *109-507-718 60*

Уникальный реестровый номер кадастрового инженера в реестре саморегулируемой организации кадастровых инженеров и дата внесения сведений о физическом лице в такой реестр: *1962 1 ноября 2021 г.*

Полное или (в случае, если имеется) сокращенное наименование саморегулируемой организации кадастровых инженеров, членом которой является кадастровый инженер: *Самарегулируемая организация "Ассоциация кадастровых инженеров Поволжья"*

Контактный телефон: *8 (904) 838-47-78*

Почтовый адрес и адрес электронной почты, по которым осуществляется связь с кадастровым инженером: *Удмуртская Республика, г. Ижевск, ул. Краева, д. 21, nastia1917k@mail.ru*

6. Перечень документов, использованных при подготовке карты-плана территории:

№ п/п	Реквизиты документа				Иные сведения
	Вид	Дата	Номер	Наименование	

КАРТА-ПЛАН ТЕРРИТОРИИ

1	2	3	4	5	6
1	—	16.07.2024	КУВИ-001/2024-184652922	Кадастровый план территории	—
2	—	31.07.2024	КУВИ-001/2024-195002944	Кадастровая выписка о земельном участке	—
3	—	31.07.2024	КУВИ-001/2024-195003071	Кадастровая выписка о земельном участке	—
4	—	31.07.2024	КУВИ-001/2024-195003066	Кадастровая выписка о земельном участке	—
5	—	31.07.2024	КУВИ-001/2024-194928003	Кадастровая выписка о земельном участке	—
6	—	31.07.2024	КУВИ-001/2024-194928020	Кадастровая выписка о земельном участке	—
7	—	31.07.2024	КУВИ-001/2024-194928032	Кадастровая выписка о земельном участке	—
8	—	31.07.2024	КУВИ-001/2024-194928055	Кадастровая выписка о земельном участке	—
9	—	31.07.2024	КУВИ-001/2024-194928038	Кадастровая выписка о земельном участке	—
10	—	31.07.2024	КУВИ-001/2024-194928002	Кадастровая выписка о земельном участке	—
11	—	31.07.2024	КУВИ-001/2024-194927982	Кадастровая выписка о земельном участке	—
12	—	31.07.2024	КУВИ-001/2024-194928041	Кадастровая выписка о земельном участке	—

КАРТА-ПЛАН ТЕРРИТОРИИ

1	2	3	4	5	6
13	—	31.07.2024	КУВИ-001/2024-194928045	Кадастровая выписка о земельном участке	—
14	—	31.07.2024	КУВИ-001/2024-194945329	Кадастровая выписка о земельном участке	—
15	—	31.07.2024	КУВИ-001/2024-194945258	Кадастровая выписка о земельном участке	—
16	—	31.07.2024	КУВИ-001/2024-194945232	Кадастровая выписка о земельном участке	—
17	—	31.07.2024	КУВИ-001/2024-194945242	Кадастровая выписка о земельном участке	—
18	—	31.07.2024	КУВИ-001/2024-194945350	Кадастровая выписка о земельном участке	—
19	—	31.07.2024	КУВИ-001/2024-194945295	Кадастровая выписка о земельном участке	—
20	—	31.07.2024	КУВИ-001/2024-194945284	Кадастровая выписка о земельном участке	—
21	—	31.07.2024	КУВИ-001/2024-194945308	Кадастровая выписка о земельном участке	—
22	—	31.07.2024	КУВИ-001/2024-194945272	Кадастровая выписка о земельном участке	—
23	—	31.07.2024	КУВИ-001/2024-194945252	Кадастровая выписка о земельном участке	—
24	—	31.07.2024	КУВИ-001/2024-194974352	Кадастровая выписка о земельном участке	—

КАРТА-ПЛАН ТЕРРИТОРИИ

1	2	3	4	5	6
25	—	31.07.2024	КУВИ-001/2024-194974370	Кадастровая выписка о земельном участке	—
26	—	31.07.2024	КУВИ-001/2024-194974361	Кадастровая выписка о земельном участке	—
27	—	31.07.2024	КУВИ-001/2024-194974413	Кадастровая выписка о земельном участке	—
28	—	31.07.2024	КУВИ-001/2024-194974387	Кадастровая выписка о земельном участке	—
29	—	31.07.2024	КУВИ-001/2024-194974394	Кадастровая выписка о земельном участке	—
30	—	31.07.2024	КУВИ-001/2024-194974440	Кадастровая выписка о здании, сооружении, объекте незавершённого строительства	—
31	—	31.07.2024	КУВИ-001/2024-194974424	Кадастровая выписка о здании, сооружении, объекте незавершённого строительства	—
32	—	31.07.2024	КУВИ-001/2024-194974420	Кадастровая выписка о здании, сооружении, объекте незавершённого строительства	—
33	—	31.07.2024	КУВИ-001/2024-194974407	Кадастровая выписка о здании, сооружении, объекте незавершённого строительства	—
34	—	31.07.2024	КУВИ-001/2024-194993545	Кадастровая выписка о здании, сооружении, объекте незавершённого строительства	—
35	—	31.07.2024	КУВИ-001/2024-194993517	Кадастровая выписка о здании, сооружении, объекте незавершённого строительства	—
36	—	31.07.2024	КУВИ-001/2024-194993525	Кадастровая выписка о здании, сооружении, объекте незавершённого строительства	—

КАРТА-ПЛАН ТЕРРИТОРИИ

1	2	3	4	5	6
37	—	31.07.2024	КУВИ-001/2024-194993581	Кадастровая выписка о здании, сооружении, объекте незавершённого строительства	—
38	—	31.07.2024	КУВИ-001/2024-194993561	Кадастровая выписка о здании, сооружении, объекте незавершённого строительства	—
39	—	31.07.2024	КУВИ-001/2024-194993616	Кадастровая выписка о здании, сооружении, объекте незавершённого строительства	—
40	—	31.07.2024	КУВИ-001/2024-194993534	Кадастровая выписка о здании, сооружении, объекте незавершённого строительства	—
41	—	31.07.2024	КУВИ-001/2024-194993634	Кадастровая выписка о здании, сооружении, объекте незавершённого строительства	—
42	—	31.07.2024	КУВИ-001/2024-194993602	Кадастровая выписка о здании, сооружении, объекте незавершённого строительства	—
43	—	31.07.2024	КУВИ-001/2024-194993540	Кадастровая выписка о здании, сооружении, объекте незавершённого строительства	—
44	—	31.07.2024	КУВИ-001/2024-195002898	Кадастровая выписка о здании, сооружении, объекте незавершённого строительства	—
45	—	31.07.2024	КУВИ-001/2024-195003003	Кадастровая выписка о здании, сооружении, объекте незавершённого строительства	—
46	—	31.07.2024	КУВИ-001/2024-195003084	Кадастровая выписка о земельном участке	—
47	—	31.07.2024	КУВИ-001/2024-195002980	Кадастровая выписка о земельном участке	—
48	—	31.07.2024	КУВИ-001/2024-195002932	Кадастровая выписка о здании, сооружении, объекте незавершённого строительства	—

КАРТА-ПЛАН ТЕРРИТОРИИ

1	2	3	4	5	6
49	—	31.07.2024	КУВИ-001/2024-195003088	Кадастровая выписка о здании, сооружении, объекте незавершённого строительства	—
50	—	31.07.2024	КУВИ-001/2024-195003140	Кадастровая выписка о земельном участке	—
51	—	—	—	Правила землепользования и застройки	—

7. Пояснения к карте-плану территории:

1. Сведения об уточняемых и исправляемых земельных участках

В рамках исполнения муниципального контракта № А2024-027 от 23.05.2023 на выполнение комплексных кадастровых работ в отношении кадастрового квартала 18:20:0490672 были проанализированы сведения о 38 земельных участках и 23 объектов капитального строительства. Согласно сведениям ЕГРН в кадастровом квартале 18:20:049072 содержатся сведения о земельных участках - 38 штук, из них 14 земельных участков содержатся в ЕГРН со сведениями о координатах границ земельных участков, точность местоположения которых соответствует нормативной. Уточнению местоположения границ и площади в ходе выполнения работ подлежали 21 земельных участков из состава кадастрового квартала 18:20:049072.

В отношении 3 земельных участков исправлена реестровая ошибка.

2. Сведения об уточняемых и исправляемых объектах недвижимости

В рамках исполнения муниципального контракта № А2024-027 от 23.05.2023 на выполнение комплексных кадастровых работ в отношении кадастрового квартала 18:20:049072 были проанализированы сведения о 38 земельных участках и 23 объектов капитального строительства.

Уточнено местоположение 17 объектов недвижимости.

1. Сведения о пунктах геодезической сети:

№ п/п	Вид геодезической сети	Название пункта и тип знака геодезической сети	Система координат пункта геодезической сети	Координаты пункта, м		Дата обследования 16 мая 2023 г.		
						Сведения о состоянии		
				Х	У	наружного знака пункта	центра пункта	марки центра пункта
1	2	3	4	5	6	7	8	9
1	3 класс	Акилово, пирамида	МСК-18	415974,65	2136343,83	утрачен	сохранился	сохранился
2	2 класс	Вылынгурт, сигнал	МСК-18	424042,44	213439,42	утрачен	сохранился	сохранился
3	3 класс	Пумси, пирамида	МСК-18	429294,60	2134873,33	утрачен	сохранился	сохранился

КАРТА-ПЛАН ТЕРРИТОРИИ**Сведения о пунктах геодезической сети и средствах измерений****2. Сведения об использованных средствах измерений:**

№ п/п	Наименование и обозначение типа средства измерений - прибора (инструмента, аппаратуры)	Заводской или серийный номер средства измерений	Реквизиты свидетельства о поверке прибора (инструмента, аппаратуры) и (или) срок действия поверки
1	2	3	4
1	Аппаратура геодезическая спутниковая Stonex S9 GNSS	S940111701017RP	Свидетельство о поверке №С-ГСХ/11-01-2024/307190183 от 11.01.2024 г.
2	Аппаратура геодезическая спутниковая Stonex S9 GNSS	STNS92172105	Свидетельство о поверке №С-ГСХ/11-01-2024/307190184 от 11.01.2024 г.

КАРТА-ПЛАН ТЕРРИТОРИИ

Сведения об уточняемых земельных участках

1. Сведения о характерных точках границы уточняемого земельного участка с кадастровым номером 18:20:049072:13 :

Система координат МСК-18

Зона № 2

Обозначение характерных точек границ	Координаты, м				Метод определения координат	Формулы, примененные для расчета средней квадратической погрешности определения координат характерных точек границ (M_t), с подставленными в такие формулы значениями и итоговые (вычисленные) значения M_t , м	Описание закрепления точки
	содержатся в Едином государственном реестре недвижимости		определены в результате выполнения комплексных кадастровых работ				
	X	Y	X	Y			
1	2	3	4	5	6	7	8
н84У	—	—	419181,11	2131795,51	—	—	—
н83У	—	—	419188,23	2131797,85	—	—	—
н96У	—	—	419166,13	2131848,92	—	—	—
н97У	—	—	419164,32	2131853,82	—	—	—
н98У	—	—	419156,80	2131851,20	—	—	—
н99У	—	—	419158,55	2131845,83	—	—	—
н100У	—	—	419144,59	2131840,61	—	—	—
н101У	—	—	419143,41	2131844,33	—	—	—
н102У	—	—	419135,03	2131841,35	—	—	—
н103У	—	—	419135,96	2131837,13	—	—	—
н104У	—	—	419131,06	2131835,95	—	—	—
н85У	—	—	419151,11	2131785,86	—	—	—
н84У	—	—	419181,11	2131795,51	—	—	—
20	419149,09	2131791,69	—	—	—	—	—
23	419179,23	2131805,63	—	—	—	—	—
22	419163,49	2131844,12	—	—	—	—	—
21	419133,30	2131831,66	—	—	—	—	—

2. Сведения о частях границ уточняемого земельного участка с кадастровым номером 18:20:049072:13 :

Обозначение части границ		Горизонтальное проложение (S), м	Описание прохождения части границ	Сведения о согласовании местоположения границ(согласовано/спорное)
от т.	до т.			

КАРТА-ПЛАН ТЕРРИТОРИИ

Сведения об уточняемых земельных участках

1	2	3	4	5
н84У	н83У	7,49	—	—
н83У	н96У	55,65	—	—
н96У	н97У	5,22	—	—
н97У	н98У	7,96	—	—
н98У	н99У	5,65	—	—
н99У	н100У	14,90	—	—
н100У	н101У	3,90	—	—
н101У	н102У	8,89	—	—
н102У	н103У	4,32	—	—
н103У	н104У	5,04	—	—
н104У	н85У	53,95	—	—
н85У	н84У	31,51	—	—

3. Сведения о характеристиках уточняемого земельного участка с кадастровым номером 18:20:049072:13 :

№ п/п	Наименование характеристик земельного участка	Значение характеристики
1	2	3
1.	Адрес земельного участка	—
1.1.	Сведения о местоположении земельного участка (при отсутствии адреса) в структурированном в соответствии с федеральной информационной адресной системой виде	Российская Федерация, Удмуртская Республика, Сюмсинский муниципальный район, сельское поселение Сюмсинское, село Сюмси, улица Свободы, з/у 10
1.2.	Дополнительные сведения о местоположении земельного участка	—
2.	Площадь земельного участка ± величина погрешности определения(вычисления) площади ($P \pm \Delta P$), м ²	2159±14
3.	Формула, примененная для вычисления предельной погрешности определения площади земельного участка, с подставленными значениями и итоговые (вычисленные) значения (ΔP), м ²	$\Delta P = 3,5 \cdot M_t \cdot \sqrt{P_{\text{док}}} = 3,5 \cdot 0,10 \cdot \sqrt{1700} = 14$
4.	Площадь земельного участка согласно сведениям Единого государственного реестра недвижимости ($P_{\text{кад}}$), м ²	1700
5.	Оценка расхождения P и $P_{\text{кад}}$ ($P - P_{\text{кад}}$), м ²	459
6.	Предельный минимальный и максимальный размеры земельного участка ($P_{\text{мин}}$ и $P_{\text{макс}}$), м ²	—
7.	Вид (виды) разрешенного использования	Для ведения личного подсобного хозяйства
7.1.	Дополнительные сведения об использовании земельного участка	—

КАРТА-ПЛАН ТЕРРИТОРИИ

Сведения об уточняемых земельных участках

1	2	3
8.	Кадастровый или иной государственный учетный номер (инвентарный) здания, сооружения, объекта незавершенного строительства, расположенного на земельном участке	—
9.	Сведения о земельных участках (землях общего пользования, территории общего пользования), посредством которых обеспечивается доступ	—
10.	Иные сведения	—

4. Пояснения к сведениям об уточняемом земельном участке с кадастровым номером 18:20:049072:13 :

1.	—
----	---

1. Сведения о характерных точках границы уточняемого земельного участка с кадастровым номером 18:20:049072:15 :

Система координат МСК-18

Зона № 2

Обозначение характерных точек границ	Координаты, м				Метод определения координат	Формулы, примененные для расчета средней квадратической погрешности определения координат характерных точек границ (M_i), с подставленными в такие формулы значениями и итоговые (вычисленные) значения M_i , м	Описание закрепления точки
	содержатся в Едином государственном реестре недвижимости		определены в результате выполнения комплексных кадастровых работ				
	X	Y	X	Y			
1	2	3	4	5	6	7	8
109	—	—	419362,80	2132000,61	—	—	—
108	—	—	419374,19	2132006,67	—	—	—
107	—	—	419383,80	2132011,80	—	—	—
н29У	—	—	419385,77	2132012,48	—	—	—
н30У	—	—	419379,43	2132023,22	—	—	—
н31У	—	—	419376,98	2132021,04	—	—	—
н32У	—	—	419372,52	2132019,18	—	—	—
н33У	—	—	419360,78	2132012,17	—	—	—
н34У	—	—	419359,17	2132014,09	—	—	—
н35У	—	—	419339,05	2132001,61	—	—	—
н36У	—	—	419334,65	2131999,00	—	—	—
н37У	—	—	419330,18	2131994,78	—	—	—

КАРТА-ПЛАН ТЕРРИТОРИИ

Сведения об уточняемых земельных участках

н38У	—	—	419335,71	2131986,01	—	—
н39У	—	—	419362,37	2132001,15	—	—
109	—	—	419362,80	2132000,61	—	—
24	419402,78	2131979,91	—	—	—	—
28	419397,95	2131990,11	—	—	—	—
27	419342,29	2131957,44	—	—	—	—
26	419347,08	2131948,21	—	—	—	—
25	419362,64	2131956,45	—	—	—	—

2. Сведения о частях границ уточняемого земельного участка с кадастровым номером 18:20:049072:15 :

Обозначение части границ		Горизонтальное проложение (S), м	Описание прохождения части границ	Сведения о согласовании местоположения границ(согласовано/спорное)
от т.	до т.			
1	2	3	4	5
109	108	12,90	—	—
108	107	10,89	—	—
107	н29У	2,08	—	—
н29У	н30У	12,47	—	—
н30У	н31У	3,28	—	—
н31У	н32У	4,83	—	—
н32У	н33У	13,67	—	—
н33У	н34У	2,51	—	—
н34У	н35У	23,68	—	—
н35У	н36У	5,12	—	—
н36У	н37У	6,15	—	—
н37У	н38У	10,37	—	—
н38У	н39У	30,66	—	—
н39У	109	0,69	—	—

3. Сведения о характеристиках уточняемого земельного участка с кадастровым номером 18:20:049072:15 :

№ п/п	Наименование характеристик земельного участка	Значение характеристики
1	2	3
1.	Адрес земельного участка	—
1.1.	Сведения о местоположении земельного участка (при отсутствии адреса) в структурированном в соответствии с федеральной информационной адресной системой виде	Удмуртская Республика, Сюмсинский район, с. Сюмси, ул. Орловская, дом 18, кв.1

КАРТА-ПЛАН ТЕРРИТОРИИ

Сведения об уточняемых земельных участках

н13У	—	—	419383,44	2131942,23	—	—
н12У	—	—	419396,48	2131953,65	—	—
н11У	—	—	419406,04	2131959,37	—	—
н10У	—	—	419413,89	2131963,54	—	—
н18У	—	—	419404,65	2131979,25	—	—
н19У	—	—	419385,30	2131967,28	—	—
н20У	—	—	419375,99	2131962,69	—	—
н21У	—	—	419329,18	2131939,59	—	—
н15У	—	—	419340,36	2131920,26	—	—
н14У	—	—	419356,99	2131927,83	—	—
н13У	—	—	419383,44	2131942,23	—	—

2. Сведения о частях границ уточняемого земельного участка с кадастровым номером 18:20:049072:17 :

Обозначение части границ		Горизонтальное проложение (S), м	Описание прохождения части границ	Сведения о согласовании местоположения границ(согласовано/спорное)
от т.	до т.			
1	2	3	4	5
н13У	н12У	17,33	—	—
н12У	н11У	11,14	—	—
н11У	н10У	8,89	—	—
н10У	н18У	18,23	—	—
н18У	н19У	22,75	—	—
н19У	н20У	10,38	—	—
н20У	н21У	52,20	—	—
н21У	н15У	22,33	—	—
н15У	н14У	18,27	—	—
н14У	н13У	30,12	—	—

3. Сведения о характеристиках уточняемого земельного участка с кадастровым номером 18:20:049072:17 :

№ п/п	Наименование характеристик земельного участка	Значение характеристики
1	2	3
1.	Адрес земельного участка	—
1.1.	Сведения о местоположении земельного участка (при отсутствии адреса) в структурированном в соответствии с федеральной информационной адресной системой виде	Удмуртская Республика, Сюмсинский район, с. Сюмси, ул. Орловская, д. 22
1.2.	Дополнительные сведения о местоположении земельного участка	—

КАРТА-ПЛАН ТЕРРИТОРИИ

Сведения об уточняемых земельных участках

1	2	3
2.	Площадь земельного участка ± величина погрешности определения(вычисления) площади ($P \pm \Delta P$), м ²	1767±15
3.	Формула, примененная для вычисления предельной погрешности определения площади земельного участка, с подставленными значениями и итоговые (вычисленные) значения (ΔP), м ²	$\Delta P = 3,5 \cdot M_t \cdot \sqrt{P_{\text{ДОК}}} = 3,5 \cdot 0,10 \cdot \sqrt{1800} = 15$
4.	Площадь земельного участка согласно сведениям Единого государственного реестра недвижимости ($P_{\text{кад}}$), м ²	1800
5.	Оценка расхождения P и $P_{\text{кад}}$ ($P - P_{\text{кад}}$), м ²	-33
6.	Предельный минимальный и максимальный размеры земельного участка ($P_{\text{мин}}$ и $P_{\text{макс}}$), м ²	—
7.	Вид (виды) разрешенного использования	Для ведения личного подсобного хозяйства
7.1.	Дополнительные сведения об использовании земельного участка	—
8.	Кадастровый или иной государственный учетный номер (инвентарный) здания, сооружения, объекта незавершенного строительства, расположенного на земельном участке	—
9.	Сведения о земельных участках (землях общего пользования, территории общего пользования), посредством которых обеспечивается доступ	—
10.	Иные сведения	—

4. Пояснения к сведениям об уточняемом земельном участке с кадастровым номером 18:20:049072:17 :

1. —

1. Сведения о характерных точках границы уточняемого земельного участка с кадастровым номером 18:20:049072:39 :

Система координат МСК-18

Зона № 2

Обозначение характерных точек границ	Координаты, м				Метод определения координат	Формулы, примененные для расчета средней квадратической погрешности определения координат характерных точек границ (M_t), с подставленными в такие формулы значениями и итоговые (вычисленные) значения M_t , м	Описание закрепления точки
	содержатся в Едином государственном реестре недвижимости		определены в результате выполнения комплексных кадастровых работ				
	X	Y	X	Y			
1	2	3	4	5	6	7	8
н63У	—	—	419111,55	2131773,15	—	—	—

КАРТА-ПЛАН ТЕРРИТОРИИ

Сведения об уточняемых земельных участках

н86У	—	—	419122,12	2131775,24	—	—
н114У	—	—	419119,73	2131785,11	—	—
н113У	—	—	419114,48	2131796,84	—	—
н112У	—	—	419103,43	2131825,40	—	—
н115У	—	—	419082,67	2131816,96	—	—
н116У	—	—	419080,30	2131816,11	—	—
н117У	—	—	419076,79	2131817,14	—	—
н118У	—	—	419071,50	2131814,93	—	—
н119У	—	—	419071,93	2131812,92	—	—
н120У	—	—	419063,61	2131810,06	—	—
н121У	—	—	419069,44	2131793,18	—	—
н122У	—	—	419070,44	2131793,61	—	—
н64У	—	—	419075,83	2131761,18	—	—
н123У	—	—	419098,43	2131768,78	—	—
н63У	—	—	419111,55	2131773,15	—	—
29	419091,80	2131766,62	—	—	—	—
30	419114,77	2131776,45	—	—	—	—
31	419098,77	2131817,73	—	—	—	—
32	419076,15	2131808,38	—	—	—	—

2. Сведения о частях границ уточняемого земельного участка с кадастровым номером 18:20:049072:39 :

Обозначение части границ		Горизонтальное проложение (S), м	Описание прохождения части границ	Сведения о согласовании местоположения границ(согласовано/спорное)
от т.	до т.			
1	2	3	4	5
н63У	н86У	10,77	—	—
н86У	н114У	10,16	—	—
н114У	н113У	12,85	—	—
н113У	н112У	30,62	—	—
н112У	н115У	22,41	—	—
н115У	н116У	2,52	—	—
н116У	н117У	3,66	—	—
н117У	н118У	5,73	—	—
н118У	н119У	2,06	—	—
н119У	н120У	8,80	—	—
н120У	н121У	17,86	—	—

КАРТА-ПЛАН ТЕРРИТОРИИ

Сведения об уточняемых земельных участках

н121У	н122У	1,09	—	—
н122У	н64У	32,87	—	—
н64У	н123У	23,84	—	—
н123У	н63У	13,83	—	—

3. Сведения о характеристиках уточняемого земельного участка с кадастровым номером 18:20:049072:39 :

№ п/п	Наименование характеристик земельного участка	Значение характеристики
1	2	3
1.	Адрес земельного участка	Удмуртская Республика, Сюмсинский р-н, с. Сюмси, ул. Свободы, уч. 14а
1.1.	Сведения о местоположении земельного участка (при отсутствии адреса) в структурированном в соответствии с федеральной информационной адресной системой виде	—
1.2.	Дополнительные сведения о местоположении земельного участка	—
2.	Площадь земельного участка ± величина погрешности определения(вычисления) площади ($P \pm \Delta P$), м ²	2304±16
3.	Формула, примененная для вычисления предельной погрешности определения площади земельного участка, с подставленными значениями и итоговые (вычисленные) значения (ΔP), м ²	$\Delta P = 3,5 \cdot M_t \cdot \sqrt{P_{\text{Док}}} = 3,5 \cdot 0,10 \cdot \sqrt{2000} = 16$
4.	Площадь земельного участка согласно сведениям Единого государственного реестра недвижимости ($P_{\text{кад}}$), м ²	2000
5.	Оценка расхождения P и $P_{\text{кад}}$ ($P - P_{\text{кад}}$), м ²	304
6.	Предельный минимальный и максимальный размеры земельного участка ($P_{\text{мин}}$ и $P_{\text{макс}}$), м ²	—
7.	Вид (виды) разрешенного использования	Для ведения личного подсобного хозяйства
7.1.	Дополнительные сведения об использовании земельного участка	—
8.	Кадастровый или иной государственный учетный номер (инвентарный) здания, сооружения, объекта незавершенного строительства, расположенного на земельном участке	—
9.	Сведения о земельных участках (землях общего пользования, территории общего пользования), посредством которых обеспечивается доступ	—
10.	Иные сведения	—

4. Пояснения к сведениям об уточняемом земельном участке с кадастровым номером 18:20:049072:39 :

1.	—
----	---

КАРТА-ПЛАН ТЕРРИТОРИИ

Сведения об уточняемых земельных участках

1. Сведения о характерных точках границы уточняемого земельного участка с кадастровым номером 18:20:049072:42 :

Система координат МСК-18

Зона № 2

Обозначение характерных точек границ	Координаты, м				Метод определения координат	Формулы, примененные для расчета средней квадратической погрешности определения координат характерных точек границ (M_t), с подставленными в такие формулы значениями и итоговые (вычисленные) значения M_t , м	Описание закрепления точки
	содержатся в Едином государственном реестре недвижимости		определены в результате выполнения комплексных кадастровых работ				
	X	Y	X	Y			
1	2	3	4	5	6	7	8
н6У	—	—	419395,17	2131925,78	—	—	—
н7У	—	—	419406,04	2131931,74	—	—	—
н8У	—	—	419411,81	2131935,40	—	—	—
н9У	—	—	419424,67	2131943,24	—	—	—
н10У	—	—	419413,89	2131963,54	—	—	—
н11У	—	—	419406,04	2131959,37	—	—	—
н12У	—	—	419396,48	2131953,65	—	—	—
н13У	—	—	419383,44	2131942,23	—	—	—
н14У	—	—	419356,99	2131927,83	—	—	—
н15У	—	—	419340,36	2131920,26	—	—	—
н16У	—	—	419351,04	2131902,50	—	—	—
н17У	—	—	419366,56	2131909,70	—	—	—
н6У	—	—	419395,17	2131925,78	—	—	—

2. Сведения о частях границ уточняемого земельного участка с кадастровым номером 18:20:049072:42 :

Обозначение части границ		Горизонтальное проложение (S), м	Описание прохождения части границ	Сведения о согласовании местоположения границ(согласовано/спорное)
от т.	до т.			
1	2	3	4	5
н6У	н7У	12,40	—	—
н7У	н8У	6,83	—	—
н8У	н9У	15,06	—	—
н9У	н10У	22,98	—	—

КАРТА-ПЛАН ТЕРРИТОРИИ

Сведения об уточняемых земельных участках

н10У	н11У	8,89	—	—
н11У	н12У	11,14	—	—
н12У	н13У	17,33	—	—
н13У	н14У	30,12	—	—
н14У	н15У	18,27	—	—
н15У	н16У	20,72	—	—
н16У	н17У	17,11	—	—
н17У	н6У	32,82	—	—

3. Сведения о характеристиках уточняемого земельного участка с кадастровым номером 18:20:049072:42 :

№ п/п	Наименование характеристик земельного участка	Значение характеристики
1	2	3
1.	Адрес земельного участка	—
1.1.	Сведения о местоположении земельного участка (при отсутствии адреса) в структурированном в соответствии с федеральной информационной адресной системой виде	Удмуртская Республика, Сюмсинский район, с. Сюмси, ул. Орловская, 24
1.2.	Дополнительные сведения о местоположении земельного участка	—
2.	Площадь земельного участка ± величина погрешности определения (вычисления) площади ($P \pm \Delta P$), м ²	1814±15
3.	Формула, примененная для вычисления предельной погрешности определения площади земельного участка, с подставленными значениями и итоговые (вычисленные) значения (ΔP), м ²	$\Delta P = 3,5 \cdot M_t \cdot \sqrt{P_{\text{док}}} = 3,5 \cdot 0,10 \cdot \sqrt{1800} = 15$
4.	Площадь земельного участка согласно сведениям Единого государственного реестра недвижимости ($P_{\text{кад}}$), м ²	1800
5.	Оценка расхождения P и $P_{\text{кад}}$ ($P - P_{\text{кад}}$), м ²	14
6.	Предельный минимальный и максимальный размеры земельного участка ($P_{\text{мин}}$ и $P_{\text{макс}}$), м ²	—
7.	Вид (виды) разрешенного использования	Личное подсобное хозяйство
7.1.	Дополнительные сведения об использовании земельного участка	—
8.	Кадастровый или иной государственный учетный номер (инвентарный) здания, сооружения, объекта незавершенного строительства, расположенного на земельном участке	—
9.	Сведения о земельных участках (землях общего пользования, территории общего пользования), посредством которых обеспечивается доступ	—
10.	Иные сведения	—

КАРТА-ПЛАН ТЕРРИТОРИИ
Сведения об уточняемых земельных участках

4. Пояснения к сведениям об уточняемом земельном участке с кадастровым номером 18:20:049072:42 :

1. —

1. Сведения о характерных точках границы уточняемого земельного участка с кадастровым номером 18:20:049072:45 :

Система координат МСК-18

Зона № 2

Обозначение характерных точек границ	Координаты, м				Метод определения координат	Формулы, примененные для расчета средней квадратической погрешности определения координат характерных точек границ (M_t), с подставленными в такие формулы значениями и итоговые (вычисленные) значения M_t , м	Описание закрепления точки
	содержатся в Едином государственном реестре недвижимости		определены в результате выполнения комплексных кадастровых работ				
	X	Y	X	Y			
1	2	3	4	5	6	7	8
н126У	—	—	419205,31	2131917,79	—	—	—
н158У	—	—	419189,69	2131958,77	—	—	—
н209У	—	—	419184,24	2131957,46	Метод спутниковых геодезических измерений (определений)	$M_t = (M_{t1} + M_{t2}) / 2 = (0,1 + 0,1) / 2 = 0,1$ м	—
н210У	—	—	419170,20	2131952,85	Метод спутниковых геодезических измерений (определений)	$M_t = (M_{t1} + M_{t2}) / 2 = (0,1 + 0,1) / 2 = 0,1$ м	—
н170У	—	—	419161,38	2131949,62	—	—	—
н129У	—	—	419169,61	2131920,84	—	—	—
н128У	—	—	419180,88	2131924,29	—	—	—
н127У	—	—	419188,20	2131908,15	—	—	—
н126У	—	—	419205,31	2131917,79	—	—	—
96	419272,62	2131830,70	—	—	—	—	—
122	419267,26	2131830,29	—	—	—	—	—
121	419266,84	2131784,73	—	—	—	—	—
120	419295,85	2131785,37	—	—	—	—	—
119	419293,98	2131836,45	—	—	—	—	—

КАРТА-ПЛАН ТЕРРИТОРИИ

Сведения об уточняемых земельных участках

118	419306,60	2131838,33	—	—	—	—	—
117	419304,91	2131858,45	—	—	—	—	—
116	419271,07	2131855,80	—	—	—	—	—

2. Сведения о частях границ уточняемого земельного участка с кадастровым номером 18:20:049072:45 :

Обозначение части границ		Горизонтальное проложение (S), м	Описание прохождения части границ	Сведения о согласовании местоположения границ(согласовано/спорное)
от т.	до т.			
1	2	3	4	5
н126У	н158У	43,86	—	—
н158У	н209У	5,61	—	—
н209У	н210У	14,78	—	—
н210У	н170У	9,39	—	—
н170У	н129У	29,93	—	—
н129У	н128У	11,79	—	—
н128У	н127У	17,72	—	—
н127У	н126У	19,64	—	—

3. Сведения о характеристиках уточняемого земельного участка с кадастровым номером 18:20:049072:45 :

№ п/п	Наименование характеристик земельного участка	Значение характеристики
1	2	3
1.	Адрес земельного участка	—
1.1.	Сведения о местоположении земельного участка (при отсутствии адреса) в структурированном в соответствии с федеральной информационной адресной системой виде	Удмуртская Республика, Сюмсинский район, с. Сюмси, ул. Пушкинская, 4
1.2.	Дополнительные сведения о местоположении земельного участка	—
2.	Площадь земельного участка ± величина погрешности определения(вычисления) площади ($P \pm \Delta P$), м ²	1256±12
3.	Формула, примененная для вычисления предельной погрешности определения площади земельного участка, с подставленными значениями и итоговые (вычисленные) значения (ΔP), м ²	$\Delta P = 3,5 \cdot M_t \cdot \sqrt{P_{\text{док}}} = 3,5 \cdot 0,10 \cdot \sqrt{1100} = 12$
4.	Площадь земельного участка согласно сведениям Единого государственного реестра недвижимости ($P_{\text{кад}}$), м ²	1100
5.	Оценка расхождения P и $P_{\text{кад}}$ ($P - P_{\text{кад}}$), м ²	156
6.	Предельный минимальный и максимальный размеры земельного участка ($P_{\text{мин}}$ и $P_{\text{макс}}$), м ²	—
7.	Вид (виды) разрешенного использования	Личное подсобное хозяйство

КАРТА-ПЛАН ТЕРРИТОРИИ

Сведения об уточняемых земельных участках

1	2	3
7.1.	Дополнительные сведения об использовании земельного участка	—
8.	Кадастровый или иной государственный учетный номер (инвентарный) здания, сооружения, объекта незавершенного строительства, расположенного на земельном участке	—
9.	Сведения о земельных участках (землях общего пользования, территории общего пользования), посредством которых обеспечивается доступ	—
10.	Иные сведения	—

4. Пояснения к сведениям об уточняемом земельном участке с кадастровым номером 18:20:049072:45 :

1. —

1. Сведения о характерных точках границы уточняемого земельного участка с кадастровым номером 18:20:049072:47 :

Система координат МСК-18

Зона № 2

Обозначение характерных точек границ	Координаты, м				Метод определения координат	Формулы, примененные для расчета средней квадратической погрешности определения координат характерных точек границ (M_t), с подставленными в такие формулы значениями и итоговые (вычисленные) значения M_t , м	Описание закрепления точки
	содержатся в Едином государственном реестре недвижимости		определены в результате выполнения комплексных кадастровых работ				
	X	Y	X	Y			
1	2	3	4	5	6	7	8
н133У	—	—	419257,36	2131946,02	—	—	—
н134У	—	—	419276,11	2131977,56	—	—	—
н216У	—	—	419273,58	2131984,82	Метод спутниковых геодезических измерений (определений)	$M_t = (M_{t1} + M_{t2}) / 2 = (0,1 + 0,1) / 2 = 0,1 \text{ м}$	—
н217У	—	—	419273,17	2131983,17	Метод спутниковых геодезических измерений (определений)	$M_t = (M_{t1} + M_{t2}) / 2 = (0,1 + 0,1) / 2 = 0,1 \text{ м}$	—
н218У	—	—	419272,99	2131983,21	Метод спутниковых геодезических	$M_t = (M_{t1} + M_{t2}) / 2 = (0,1 + 0,1) / 2 = 0,1 \text{ м}$	—

КАРТА-ПЛАН ТЕРРИТОРИИ

Сведения об уточняемых земельных участках

					измерений (определений)		
н219У	—	—	419273,46	2131985,14	Метод спутниковых геодезических измерений (определений)	$Mt = (Mt1 + Mt2) / 2 = (0,1 + 0,1) / 2 = 0,1 \text{ м}$	—
н135У	—	—	419272,70	2131987,35	—	—	—
н136У	—	—	419258,35	2131982,52	—	—	—
н137У	—	—	419257,61	2131984,01	—	—	—
н138У	—	—	419243,62	2131980,12	—	—	—
н220У	—	—	419255,56	2131945,81	Метод спутниковых геодезических измерений (определений)	$Mt = (Mt1 + Mt2) / 2 = (0,1 + 0,1) / 2 = 0,1 \text{ м}$	—
н133У	—	—	419257,36	2131946,02	—	—	—
н221У	—	—	419245,27	2131979,42	Метод спутниковых геодезических измерений (определений)	$Mt = (Mt1 + Mt2) / 2 = (0,1 + 0,1) / 2 = 0,1 \text{ м}$	—
н222У	—	—	419245,26	2131979,59	Метод спутниковых геодезических измерений (определений)	$Mt = (Mt1 + Mt2) / 2 = (0,1 + 0,1) / 2 = 0,1 \text{ м}$	—
н223У	—	—	419245,10	2131979,59	Метод спутниковых геодезических измерений (определений)	$Mt = (Mt1 + Mt2) / 2 = (0,1 + 0,1) / 2 = 0,1 \text{ м}$	—
95	—	—	419245,11	2131979,42	—	—	—
н221У	—	—	419245,27	2131979,42	Метод спутниковых геодезических измерений (определений)	$Mt = (Mt1 + Mt2) / 2 = (0,1 + 0,1) / 2 = 0,1 \text{ м}$	—

КАРТА-ПЛАН ТЕРРИТОРИИ

Сведения об уточняемых земельных участках

2. Сведения о частях границ уточняемого земельного участка с кадастровым номером 18:20:049072:47 :

Обозначение части границ		Горизонтальное проложение (S), м	Описание прохождения части границ	Сведения о согласовании местоположения границ(согласовано/спорное)
от т.	до т.			
1	2	3	4	5
н133У	н134У	36,69	—	—
н134У	н216У	7,69	—	—
н216У	н217У	1,70	—	—
н217У	н218У	0,18	—	—
н218У	н219У	1,99	—	—
н219У	н135У	2,34	—	—
н135У	н136У	15,14	—	—
н136У	н137У	1,66	—	—
н137У	н138У	14,52	—	—
н138У	н220У	36,33	—	—
н220У	н133У	1,81	—	—
н221У	н222У	0,17	—	—
н222У	н223У	0,16	—	—
н223У	95	0,17	—	—
95	н221У	0,16	—	—

3. Сведения о характеристиках уточняемого земельного участка с кадастровым номером 18:20:049072:47 :

№ п/п	Наименование характеристик земельного участка	Значение характеристики
1	2	3
1.	Адрес земельного участка	—
1.1.	Сведения о местоположении земельного участка (при отсутствии адреса) в структурированном в соответствии с федеральной информационной адресной системой виде	Удмуртская Республика, Сюмсинский район, с. Сюмси, ул. Пушкинская, 1
1.2.	Дополнительные сведения о местоположении земельного участка	—
2.	Площадь земельного участка ± величина погрешности определения(вычисления) площади ($P \pm \Delta P$), м ²	716±6
3.	Формула, примененная для вычисления предельной погрешности определения площади земельного участка, с подставленными значениями и итоговые (вычисленные) значения (ΔP), м ²	$\Delta P = 3,5 \cdot M_t \cdot \sqrt{P_{\text{док}}} = 3,5 \cdot 0,10 \cdot \sqrt{300} = 6$

КАРТА-ПЛАН ТЕРРИТОРИИ

Сведения об уточняемых земельных участках

1	2	3
4.	Площадь земельного участка согласно сведениям Единого государственного реестра недвижимости (Ркад), м ²	300
5.	Оценка расхождения Р и Ркад (Р – Ркад), м ²	416
6.	Предельный минимальный и максимальный размеры земельного участка (Рмин и Рмакс), м ²	—
7.	Вид (виды) разрешенного использования	Личное подсобное хозяйство
7.1.	Дополнительные сведения об использовании земельного участка	—
8.	Кадастровый или иной государственный учетный номер (инвентарный) здания, сооружения, объекта незавершенного строительства, расположенного на земельном участке	—
9.	Сведения о земельных участках (землях общего пользования, территории общего пользования), посредством которых обеспечивается доступ	—
10.	Иные сведения	—

4. Пояснения к сведениям об уточняемом земельном участке с кадастровым номером 18:20:049072:47 :

1.	—
----	---

1. Сведения о характерных точках границы уточняемого земельного участка с кадастровым номером 18:20:049072:48 :

Система координат МСК-18

Зона № 2

Обозначение характерных точек границ	Координаты, м				Метод определения координат	Формулы, примененные для расчета средней квадратической погрешности определения координат характерных точек границ (M _t), с подставленными в такие формулы значениями и итоговые (вычисленные) значения M _t , м	Описание закрепления точки
	содержатся в Едином государственном реестре недвижимости		определены в результате выполнения комплексных кадастровых работ				
	X	Y	X	Y			
1	2	3	4	5	6	7	8
н192У	—	—	419343,18	2131857,44	—	—	—
н193У	—	—	419313,17	2131910,98	—	—	—
н194У	—	—	419299,64	2131904,49	—	—	—
н195У	—	—	419300,61	2131902,01	—	—	—
н196У	—	—	419300,44	2131901,95	—	—	—

КАРТА-ПЛАН ТЕРРИТОРИИ

Сведения об уточняемых земельных участках

н197У	—	—	419299,48	2131904,41	—	—
н198У	—	—	419293,39	2131901,49	—	—
н199У	—	—	419295,01	2131898,14	—	—
н200У	—	—	419287,14	2131894,20	—	—
н201У	—	—	419285,93	2131896,72	—	—
н202У	—	—	419281,09	2131894,43	—	—
н203У	—	—	419286,47	2131877,95	—	—
н204У	—	—	419290,26	2131871,31	—	—
н205У	—	—	419294,11	2131860,32	—	—
н206У	—	—	419304,05	2131834,50	—	—
н192У	—	—	419343,18	2131857,44	—	—

2. Сведения о частях границ уточняемого земельного участка с кадастровым номером 18:20:049072:48 :

Обозначение части границ		Горизонтальное проложение (S), м	Описание прохождения части границ	Сведения о согласовании местоположения границ(согласовано/спорное)
от т.	до т.			
1	2	3	4	5
н192У	н193У	61,38	—	—
н193У	н194У	15,01	—	—
н194У	н195У	2,66	—	—
н195У	н196У	0,18	—	—
н196У	н197У	2,64	—	—
н197У	н198У	6,75	—	—
н198У	н199У	3,72	—	—
н199У	н200У	8,80	—	—
н200У	н201У	2,80	—	—
н201У	н202У	5,35	—	—
н202У	н203У	17,34	—	—
н203У	н204У	7,65	—	—
н204У	н205У	11,64	—	—
н205У	н206У	27,67	—	—
н206У	н192У	45,36	—	—

КАРТА-ПЛАН ТЕРРИТОРИИ

Сведения об уточняемых земельных участках

3. Сведения о характеристиках уточняемого земельного участка с кадастровым номером 18:20:049072:48 :

№ п/п	Наименование характеристик земельного участка	Значение характеристики
1	2	3
1.	Адрес земельного участка	Удмуртская Республика, Сюмсинский р-н, с. Сюмси, ул. Свободы, д. 2а
1.1.	Сведения о местоположении земельного участка (при отсутствии адреса) в структурированном в соответствии с федеральной информационной адресной системой виде	—
1.2.	Дополнительные сведения о местоположении земельного участка	—
2.	Площадь земельного участка ± величина погрешности определения(вычисления) площади ($P \pm \Delta P$), м ²	2531±18
3.	Формула, примененная для вычисления предельной погрешности определения площади земельного участка, с подставленными значениями и итоговые (вычисленные) значения (ΔP), м ²	$\Delta P = 3,5 \cdot M_t \cdot \sqrt{P_{\text{док}}} = 3,5 \cdot 0,10 \cdot \sqrt{2600} = 18$
4.	Площадь земельного участка согласно сведениям Единого государственного реестра недвижимости ($P_{\text{кад}}$), м ²	2600
5.	Оценка расхождения P и $P_{\text{кад}}$ ($P - P_{\text{кад}}$), м ²	-69
6.	Предельный минимальный и максимальный размеры земельного участка ($P_{\text{мин}}$ и $P_{\text{макс}}$), м ²	—
7.	Вид (виды) разрешенного использования	Личное подсобное хозяйство
7.1.	Дополнительные сведения об использовании земельного участка	—
8.	Кадастровый или иной государственный учетный номер (инвентарный) здания, сооружения, объекта незавершенного строительства, расположенного на земельном участке	—
9.	Сведения о земельных участках (землях общего пользования, территории общего пользования), посредством которых обеспечивается доступ	—
10.	Иные сведения	—

4. Пояснения к сведениям об уточняемом земельном участке с кадастровым номером 18:20:049072:48 :

1. —

1. Сведения о характерных точках границы уточняемого земельного участка с кадастровым номером 18:20:049072:51 :

КАРТА-ПЛАН ТЕРРИТОРИИ

Сведения об уточняемых земельных участках

Система координат МСК-18

Зона № 2

Обозначение характерных точек границ	Координаты, м				Метод определения координат	Формулы, примененные для расчета средней квадратической погрешности определения координат характерных точек границ (M_t), с подставленными в такие формулы значениями и итоговые (вычисленные) значения M_t , м	Описание закрепления точки
	содержатся в Едином государственном реестре недвижимости		определены в результате выполнения комплексных кадастровых работ				
	X	Y	X	Y			
1	2	3	4	5	6	7	8
н85У	—	—	419151,11	2131785,86	—	—	—
н104У	—	—	419131,06	2131835,95	—	—	—
н105У	—	—	419117,82	2131830,65	—	—	—
н106У	—	—	419116,79	2131832,96	—	—	—
н107У	—	—	419112,30	2131831,19	—	—	—
н108У	—	—	419113,23	2131828,82	—	—	—
н109У	—	—	419107,31	2131826,42	—	—	—
н110У	—	—	419106,60	2131828,07	—	—	—
н111У	—	—	419102,81	2131826,70	—	—	—
н112У	—	—	419103,43	2131825,40	—	—	—
н113У	—	—	419114,48	2131796,84	—	—	—
н114У	—	—	419119,73	2131785,11	—	—	—
н86У	—	—	419122,12	2131775,24	—	—	—
н85У	—	—	419151,11	2131785,86	—	—	—

2. Сведения о частях границ уточняемого земельного участка с кадастровым номером 18:20:049072:51 :

Обозначение части границ		Горизонтальное проложение (S), м	Описание прохождения части границ	Сведения о согласовании местоположения границ(согласовано/спорное)
от т.	до т.			
1	2	3	4	5
н85У	н104У	53,95	—	—
н104У	н105У	14,26	—	—
н105У	н106У	2,53	—	—
н106У	н107У	4,83	—	—
н107У	н108У	2,55	—	—

КАРТА-ПЛАН ТЕРРИТОРИИ

Сведения об уточняемых земельных участках

н108У	н109У	6,39	—	—
н109У	н110У	1,80	—	—
н110У	н111У	4,03	—	—
н111У	н112У	1,44	—	—
н112У	н113У	30,62	—	—
н113У	н114У	12,85	—	—
н114У	н86У	10,16	—	—
н86У	н85У	30,87	—	—

3. Сведения о характеристиках уточняемого земельного участка с кадастровым номером 18:20:049072:51 :

№ п/п	Наименование характеристик земельного участка	Значение характеристики
1	2	3
1.	Адрес земельного участка	Удмуртская Республика, Сюмсинский р-н, с. Сюмси, ул. Свободы, уч. 12
1.1.	Сведения о местоположении земельного участка (при отсутствии адреса) в структурированном в соответствии с федеральной информационной адресной системой виде	—
1.2.	Дополнительные сведения о местоположении земельного участка	—
2.	Площадь земельного участка ± величина погрешности определения (вычисления) площади ($P \pm \Delta P$), м ²	1615±11
3.	Формула, примененная для вычисления предельной погрешности определения площади земельного участка, с подставленными значениями и итоговые (вычисленные) значения (ΔP), м ²	$\Delta P = 3,5 \cdot M_t \cdot \sqrt{P_{\text{ДОК}}} = 3,5 \cdot 0,10 \cdot \sqrt{1000} = 11$
4.	Площадь земельного участка согласно сведениям Единого государственного реестра недвижимости ($P_{\text{кад}}$), м ²	1000
5.	Оценка расхождения P и $P_{\text{кад}}$ ($P - P_{\text{кад}}$), м ²	615
6.	Предельный минимальный и максимальный размеры земельного участка ($P_{\text{мин}}$ и $P_{\text{макс}}$), м ²	—
7.	Вид (виды) разрешенного использования	Личное подсобное хозяйство
7.1.	Дополнительные сведения об использовании земельного участка	—
8.	Кадастровый или иной государственный учетный номер (инвентарный) здания, сооружения, объекта незавершенного строительства, расположенного на земельном участке	—
9.	Сведения о земельных участках (землях общего пользования, территории общего пользования), посредством которых обеспечивается доступ	—

КАРТА-ПЛАН ТЕРРИТОРИИ

Сведения об уточняемых земельных участках

1	2	3
10.	Иные сведения	—

4. Пояснения к сведениям об уточняемом земельном участке с кадастровым номером 18:20:049072:51 :

1.	—
----	---

1. Сведения о характерных точках границы уточняемого земельного участка с кадастровым номером 18:20:049072:52 :

Система координат МСК-18

Зона № 2

Обозначение характерных точек границ	Координаты, м				Метод определения координат	Формулы, примененные для расчета средней квадратической погрешности определения координат характерных точек границ (M_t), с подставленными в такие формулы значениями и итоговые (вычисленные) значения M_t , м	Описание закрепления точки
	содержатся в Едином государственном реестре недвижимости		определены в результате выполнения комплексных кадастровых работ				
	X	Y	X	Y			
1	2	3	4	5	6	7	8
н20У	—	—	419375,99	2131962,69	—	—	—
н19У	—	—	419385,30	2131967,28	—	—	—
н18У	—	—	419404,65	2131979,25	—	—	—
н22У	—	—	419400,95	2131985,33	—	—	—
н23У	—	—	419397,55	2131990,86	—	—	—
н24У	—	—	419394,09	2131996,35	—	—	—
н25У	—	—	419386,79	2131991,62	—	—	—
н26У	—	—	419386,42	2131989,13	—	—	—
н27У	—	—	419381,45	2131985,41	—	—	—
н28У	—	—	419324,22	2131953,25	—	—	—
н21У	—	—	419329,18	2131939,59	—	—	—
н20У	—	—	419375,99	2131962,69	—	—	—

2. Сведения о частях границ уточняемого земельного участка с кадастровым номером 18:20:049072:52 :

Обозначение части границ		Горизонтальное проложение (S), м	Описание прохождения части границ	Сведения о согласовании местоположения границ(согласовано/спорное)
от т.	до т.			
1	2	3	4	5
н20У	н19У	10,38	—	—

КАРТА-ПЛАН ТЕРРИТОРИИ

Сведения об уточняемых земельных участках

н19У	н18У	22,75	—	—
н18У	н22У	7,12	—	—
н22У	н23У	6,49	—	—
н23У	н24У	6,49	—	—
н24У	н25У	8,70	—	—
н25У	н26У	2,52	—	—
н26У	н27У	6,21	—	—
н27У	н28У	65,65	—	—
н28У	н21У	14,53	—	—
н21У	н20У	52,20	—	—

3. Сведения о характеристиках уточняемого земельного участка с кадастровым номером 18:20:049072:52 :

№ п/п	Наименование характеристик земельного участка	Значение характеристики
1	2	3
1.	Адрес земельного участка	—
1.1.	Сведения о местоположении земельного участка (при отсутствии адреса) в структурированном в соответствии с федеральной информационной адресной системой виде	Удмуртская Республика, Сюмсинский район, с. Сюмси, ул. Орловская, 20
1.2.	Дополнительные сведения о местоположении земельного участка	—
2.	Площадь земельного участка ± величина погрешности определения(вычисления) площади ($P \pm \Delta P$), м ²	1402±12
3.	Формула, примененная для вычисления предельной погрешности определения площади земельного участка, с подставленными значениями и итоговые (вычисленные) значения (ΔP), м ²	$\Delta P = 3,5 \cdot M_t \cdot \sqrt{P_{\text{док}}} = 3,5 \cdot 0,10 \cdot \sqrt{1200} = 12$
4.	Площадь земельного участка согласно сведениям Единого государственного реестра недвижимости ($P_{\text{кад}}$), м ²	1200
5.	Оценка расхождения P и $P_{\text{кад}}$ ($P - P_{\text{кад}}$), м ²	202
6.	Предельный минимальный и максимальный размеры земельного участка ($P_{\text{мин}}$ и $P_{\text{макс}}$), м ²	—
7.	Вид (виды) разрешенного использования	Личное подсобное хозяйство
7.1.	Дополнительные сведения об использовании земельного участка	—
8.	Кадастровый или иной государственный учетный номер (инвентарный) здания, сооружения, объекта незавершенного строительства, расположенного на земельном участке	—

КАРТА-ПЛАН ТЕРРИТОРИИ

Сведения об уточняемых земельных участках

1	2	3
9.	Сведения о земельных участках (землях общего пользования, территории общего пользования), посредством которых обеспечивается доступ	—
10.	Иные сведения	—

4. Пояснения к сведениям об уточняемом земельном участке с кадастровым номером 18:20:049072:52 :

1.	—
----	---

1. Сведения о характерных точках границы уточняемого земельного участка с кадастровым номером 18:20:049072:54 :

Система координат МСК-18

Зона № 2

Обозначение характерных точек границ	Координаты, м				Метод определения координат	Формулы, примененные для расчета средней квадратической погрешности определения координат характерных точек границ (M_t), с подставленными в такие формулы значениями и итоговые (вычисленные) значения M_t , м	Описание закрепления точки
	содержатся в Едином государственном реестре недвижимости		определены в результате выполнения комплексных кадастровых работ				
	X	Y	X	Y			
1	2	3	4	5	6	7	8
н4У	—	—	419406,66	2131907,53	—	—	—
н3У	—	—	419420,57	2131915,48	—	—	—
н189У	—	—	419436,08	2131924,42	—	—	—
н9У	—	—	419424,67	2131943,24	—	—	—
н8У	—	—	419411,81	2131935,40	—	—	—
н7У	—	—	419406,04	2131931,74	—	—	—
н6У	—	—	419395,17	2131925,78	—	—	—
н17У	—	—	419366,56	2131909,70	—	—	—
н16У	—	—	419351,04	2131902,50	—	—	—
н56У	—	—	419363,95	2131884,00	—	—	—
н55У	—	—	419378,48	2131890,46	—	—	—
н4У	—	—	419406,66	2131907,53	—	—	—
2	—	—	419431,64	2131928,13	—	—	—
н191У	—	—	419431,63	2131928,34	—	—	—

КАРТА-ПЛАН ТЕРРИТОРИИ

Сведения об уточняемых земельных участках

3	—	—	419431,44	2131928,33	—	—
1	—	—	419431,44	2131928,13	—	—
2	—	—	419431,64	2131928,13	—	—
33	419430,67	2131885,34	—	—	—	—
36	419417,75	2131906,58	—	—	—	—
35	419383,34	2131885,37	—	—	—	—
34	419397,15	2131863,70	—	—	—	—

2. Сведения о частях границ уточняемого земельного участка с кадастровым номером 18:20:049072:54 :

Обозначение части границ		Горизонтальное проложение (S), м	Описание прохождения части границ	Сведения о согласовании местоположения границ(согласовано/спорное)
от т.	до т.			
1	2	3	4	5
н4У	н3У	16,02	—	—
н3У	н189У	17,90	—	—
н189У	н9У	22,01	—	—
н9У	н8У	15,06	—	—
н8У	н7У	6,83	—	—
н7У	н6У	12,40	—	—
н6У	н17У	32,82	—	—
н17У	н16У	17,11	—	—
н16У	н56У	22,56	—	—
н56У	н55У	15,90	—	—
н55У	н4У	32,95	—	—
2	н191У	0,21	—	—
н191У	3	0,19	—	—
3	1	0,20	—	—
1	2	0,20	—	—

3. Сведения о характеристиках уточняемого земельного участка с кадастровым номером 18:20:049072:54 :

№ п/п	Наименование характеристик земельного участка	Значение характеристики
1	2	3
1.	Адрес земельного участка	—

КАРТА-ПЛАН ТЕРРИТОРИИ

Сведения об уточняемых земельных участках

1	2	3
1.1.	Сведения о местоположении земельного участка (при отсутствии адреса) в структурированном в соответствии с федеральной информационной адресной системой виде	Удмуртская Республика, Сюмсинский район, с. Сюмси, ул. Орловская, 26
1.2.	Дополнительные сведения о местоположении земельного участка	—
2.	Площадь земельного участка \pm величина погрешности определения(вычисления) площади ($P \pm \Delta P$), м ²	1832 \pm 14
3.	Формула, примененная для вычисления предельной погрешности определения площади земельного участка, с подставленными значениями и итоговые (вычисленные) значения (ΔP), м ²	$\Delta P = 3,5 \cdot M_t \cdot \sqrt{P_{\text{ДОК}}} = 3,5 \cdot 0,10 \cdot \sqrt{1600} = 14$
4.	Площадь земельного участка согласно сведениям Единого государственного реестра недвижимости ($P_{\text{кад}}$), м ²	1600
5.	Оценка расхождения P и $P_{\text{кад}}$ ($P - P_{\text{кад}}$), м ²	232
6.	Предельный минимальный и максимальный размеры земельного участка ($P_{\text{мин}}$ и $P_{\text{макс}}$), м ²	—
7.	Вид (виды) разрешенного использования	Для ведения личного подсобного хозяйства
7.1.	Дополнительные сведения об использовании земельного участка	—
8.	Кадастровый или иной государственный учетный номер (инвентарный) здания, сооружения, объекта незавершенного строительства, расположенного на земельном участке	—
9.	Сведения о земельных участках (землях общего пользования, территории общего пользования), посредством которых обеспечивается доступ	—
10.	Иные сведения	—

4. Пояснения к сведениям об уточняемом земельном участке с кадастровым номером 18:20:049072:54 :

1. —

1. Сведения о характерных точках границы уточняемого земельного участка с кадастровым номером 18:20:049072:57 :

КАРТА-ПЛАН ТЕРРИТОРИИ

Сведения об уточняемых земельных участках

Система координат МСК-18

Зона № 2

Обозначение характерных точек границ	Координаты, м				Метод определения координат	Формулы, примененные для расчета средней квадратической погрешности определения координат характерных точек границ (M _t), с подставленными в такие формулы значениями и итоговые (вычисленные) значения M _t , м	Описание закрепления точки
	содержатся в Едином государственном реестре недвижимости		определены в результате выполнения комплексных кадастровых работ				
	X	Y	X	Y			
1	2	3	4	5	6	7	8
н87У	—	—	419236,69	2131791,92	—	—	—
19	419216,40	2131834,05	419216,40	2131834,05	—	—	—
18	419203,41	2131862,60	419203,41	2131862,60	—	—	—
38	419182,42	2131840,94	—	—	—	—	—
37	419198,16	2131802,46	—	—	—	—	—
14	419236,69	2131791,92	—	—	—	—	—
н88У	—	—	419189,01	2131857,22	—	—	—
н89У	—	—	419193,66	2131847,47	—	—	—
н90У	—	—	419193,66	2131843,18	—	—	—
н91У	—	—	419199,37	2131827,60	—	—	—
н92У	—	—	419202,79	2131815,93	—	—	—
н93У	—	—	419207,32	2131805,07	—	—	—
н94У	—	—	419215,89	2131783,71	—	—	—
н87У	—	—	419236,69	2131791,92	—	—	—

2. Сведения о частях границ уточняемого земельного участка с кадастровым номером 18:20:049072:57 :

Обозначение части границ		Горизонтальное проложение (S), м	Описание прохождения части границ	Сведения о согласовании местоположения границ(согласовано/спорное)
от т.	до т.			
1	2	3	4	5
н87У	19	46,76	—	—
19	18	31,37	—	—
18	н88У	15,37	—	—
н88У	н89У	10,80	—	—
н89У	н90У	4,29	—	—

КАРТА-ПЛАН ТЕРРИТОРИИ

Сведения об уточняемых земельных участках

н90У	н91У	16,59	—	—
н91У	н92У	12,16	—	—
н92У	н93У	11,77	—	—
н93У	н94У	23,02	—	—
н94У	н87У	22,36	—	—

3. Сведения о характеристиках уточняемого земельного участка с кадастровым номером 18:20:049072:57 :

№ п/п	Наименование характеристик земельного участка	Значение характеристики
1	2	3
1.	Адрес земельного участка	—
1.1.	Сведения о местоположении земельного участка (при отсутствии адреса) в структурированном в соответствии с федеральной информационной адресной системой виде	Российская Федерация, Удмуртская Республика, Сюмсинский муниципальный район, сельское поселение Сюмсинское, село Сюмси, улица Свободы, з/у 8а
1.2.	Дополнительные сведения о местоположении земельного участка	—
2.	Площадь земельного участка ± величина погрешности определения(вычисления) площади ($P \pm \Delta P$), м ²	1488±12
3.	Формула, примененная для вычисления предельной погрешности определения площади земельного участка, с подставленными значениями и итоговые (вычисленные) значения (ΔP), м ²	$\Delta P = 3,5 \cdot M_t \cdot \sqrt{P_{\text{док}}} = 3,5 \cdot 0,10 \cdot \sqrt{1200} = 12$
4.	Площадь земельного участка согласно сведениям Единого государственного реестра недвижимости ($P_{\text{кад}}$), м ²	1200
5.	Оценка расхождения P и $P_{\text{кад}}$ ($P - P_{\text{кад}}$), м ²	288
6.	Предельный минимальный и максимальный размеры земельного участка ($P_{\text{мин}}$ и $P_{\text{макс}}$), м ²	—
7.	Вид (виды) разрешенного использования	Для ведения личного подсобного хозяйства
7.1.	Дополнительные сведения об использовании земельного участка	—
8.	Кадастровый или иной государственный учетный номер (инвентарный) здания, сооружения, объекта незавершенного строительства, расположенного на земельном участке	—
9.	Сведения о земельных участках (землях общего пользования, территории общего пользования), посредством которых обеспечивается доступ	—
10.	Иные сведения	—

4. Пояснения к сведениям об уточняемом земельном участке с кадастровым номером 18:20:049072:57 :

1.	—
----	---

КАРТА-ПЛАН ТЕРРИТОРИИ

Сведения об уточняемых земельных участках

1. Сведения о характерных точках границы уточняемого земельного участка с кадастровым номером 18:20:049072:58 :

Система координат МСК-18

Зона № 2

Обозначение характерных точек границ	Координаты, м				Метод определения координат	Формулы, примененные для расчета средней квадратической погрешности определения координат характерных точек границ (M_t), с подставленными в такие формулы значениями и итоговые (вычисленные) значения M_t , м	Описание закрепления точки
	содержатся в Едином государственном реестре недвижимости		определены в результате выполнения комплексных кадастровых работ				
	X	Y	X	Y			
1	2	3	4	5	6	7	8
39	419262,09	2131803,35	419262,09	2131803,35	—	—	—
40	419247,31	2131852,09	—	—	—	—	—
н40У	—	—	419277,85	2131811,71	—	—	—
н41У	—	—	419275,24	2131819,65	—	—	—
н42У	—	—	419270,52	2131832,94	—	—	—
н43У	—	—	419262,32	2131855,91	—	—	—
н44У	—	—	419260,59	2131861,37	—	—	—
н45У	—	—	419254,02	2131882,17	—	—	—
н46У	—	—	419241,28	2131877,20	—	—	—
н47У	—	—	419243,41	2131871,42	—	—	—
41	419249,22	2131852,77	419249,22	2131852,77	—	—	—
42	419243,41	2131871,42	—	—	—	—	—
43	419241,28	2131877,20	—	—	—	—	—
44	419235,59	2131874,97	—	—	—	—	—
17	419221,22	2131868,26	—	—	—	—	—
16	419231,31	2131843,96	—	—	—	—	—
15	419251,46	2131796,56	—	—	—	—	—
н48У	—	—	419247,31	2131852,09	—	—	—
39	419262,09	2131803,35	419262,09	2131803,35	—	—	—

КАРТА-ПЛАН ТЕРРИТОРИИ
Сведения об уточняемых земельных участках

2. Сведения о частях границ уточняемого земельного участка с кадастровым номером 18:20:049072:58 :

Обозначение части границ		Горизонтальное проложение (S), м	Описание прохождения части границ	Сведения о согласовании местоположения границ(согласовано/спорное)
от т.	до т.			
1	2	3	4	5
39	н40У	17,84	—	—
н40У	н41У	8,36	—	—
н41У	н42У	14,10	—	—
н42У	н43У	24,39	—	—
н43У	н44У	5,73	—	—
н44У	н45У	21,81	—	—
н45У	н46У	13,68	—	—
н46У	н47У	6,16	—	—
н47У	41	19,53	—	—
41	н48У	2,03	—	—
н48У	39	50,93	—	—

3. Сведения о характеристиках уточняемого земельного участка с кадастровым номером 18:20:049072:58 :

№ п/п	Наименование характеристик земельного участка	Значение характеристики
1	2	3
1.	Адрес земельного участка	Удмуртская Республика, Сюмсинский р-н, с. Сюмси, ул. Свободы, д. 4, кв. 2
1.1.	Сведения о местоположении земельного участка (при отсутствии адреса) в структурированном в соответствии с федеральной информационной адресной системой виде	—
1.2.	Дополнительные сведения о местоположении земельного участка	—
2.	Площадь земельного участка ± величина погрешности определения(вычисления) площади ($P \pm \Delta P$), м ²	1170±13
3.	Формула, примененная для вычисления предельной погрешности определения площади земельного участка, с подставленными значениями и итоговые (вычисленные) значения (ΔP), м ²	$\Delta P = 3,5 \cdot M_t \cdot \sqrt{P_{\text{док}}} = 3,5 \cdot 0,10 \cdot \sqrt{1317} = 13$
4.	Площадь земельного участка согласно сведениям Единого государственного реестра недвижимости ($P_{\text{кад}}$), м ²	1317
5.	Оценка расхождения P и $P_{\text{кад}}$ ($P - P_{\text{кад}}$), м ²	-147
6.	Предельный минимальный и максимальный размеры земельного участка ($P_{\text{мин}}$ и $P_{\text{макс}}$), м ²	—

КАРТА-ПЛАН ТЕРРИТОРИИ

Сведения об уточняемых земельных участках

1	2	3
7.	Вид (виды) разрешенного использования	Для ведения личного подсобного хозяйства
7.1.	Дополнительные сведения об использовании земельного участка	—
8.	Кадастровый или иной государственный учетный номер (инвентарный) здания, сооружения, объекта незавершенного строительства, расположенного на земельном участке	—
9.	Сведения о земельных участках (землях общего пользования, территории общего пользования), посредством которых обеспечивается доступ	—
10.	Иные сведения	—

4. Пояснения к сведениям об уточняемом земельном участке с кадастровым номером 18:20:049072:58 :

1. —

1. Сведения о характерных точках границы уточняемого земельного участка с кадастровым номером 18:20:049072:59 :

Система координат МСК-18

Зона № 2

Обозначение характерных точек границ	Координаты, м				Метод определения координат	Формулы, примененные для расчета средней квадратической погрешности определения координат характерных точек границ (M_t), с подставленными в такие формулы значениями и итоговые (вычисленные) значения M_t , м	Описание закрепления точки
	содержатся в Едином государственном реестре недвижимости		определены в результате выполнения комплексных кадастровых работ				
	X	Y	X	Y			
1	2	3	4	5	6	7	8
н53У	—	—	419388,10	2131856,71	—	—	—
н54У	—	—	419396,42	2131862,18	—	—	—
н55У	—	—	419378,48	2131890,46	—	—	—
н56У	—	—	419363,95	2131884,00	—	—	—
45	419356,68	2131881,15	419356,68	2131881,15	—	—	—
46	419366,57	2131864,09	—	—	—	—	—
47	419379,55	2131850,95	—	—	—	—	—
48	419381,89	2131852,52	—	—	—	—	—
49	419388,10	2131856,71	—	—	—	—	—
50	419394,57	2131861,07	—	—	—	—	—

КАРТА-ПЛАН ТЕРРИТОРИИ

Сведения об уточняемых земельных участках

51	419380,50	2131878,91	—	—	—	—	—
52	419372,74	2131891,07	—	—	—	—	—
н57У	—	—	419366,57	2131864,09	—	—	—
н58У	—	—	419379,55	2131850,95	—	—	—
н59У	—	—	419381,89	2131852,52	—	—	—
н53У	—	—	419388,10	2131856,71	—	—	—

2. Сведения о частях границ уточняемого земельного участка с кадастровым номером 18:20:049072:59 :

Обозначение части границ		Горизонтальное проложение (S), м	Описание прохождения части границ	Сведения о согласовании местоположения границ(согласовано/спорное)
от т.	до т.			
1	2	3	4	5
н53У	н54У	9,96	—	—
н54У	н55У	33,49	—	—
н55У	н56У	15,90	—	—
н56У	45	7,81	—	—
45	н57У	19,72	—	—
н57У	н58У	18,47	—	—
н58У	н59У	2,82	—	—
н59У	н53У	7,49	—	—

3. Сведения о характеристиках уточняемого земельного участка с кадастровым номером 18:20:049072:59 :

№ п/п	Наименование характеристик земельного участка	Значение характеристики
1	2	3
1.	Адрес земельного участка	—
1.1.	Сведения о местоположении земельного участка (при отсутствии адреса) в структурированном в соответствии с федеральной информационной адресной системой виде	Удмуртская Республика, Сюмсинский район, с. Сюмси, ул. Победы, дом 1
1.2.	Дополнительные сведения о местоположении земельного участка	—
2.	Площадь земельного участка ± величина погрешности определения(вычисления) площади ($P \pm \Delta P$), м ²	817±9
3.	Формула, примененная для вычисления предельной погрешности определения площади земельного участка, с подставленными значениями и итоговые (вычисленные) значения (ΔP), м ²	$\Delta P = 3,5 \cdot M_t \cdot \sqrt{P_{\text{док}}} = 3,5 \cdot 0,10 \cdot \sqrt{722} = 9$
4.	Площадь земельного участка согласно сведениям Единого государственного реестра недвижимости ($P_{\text{кад}}$), м ²	722
5.	Оценка расхождения P и $P_{\text{кад}}$ ($P - P_{\text{кад}}$), м ²	95

КАРТА-ПЛАН ТЕРРИТОРИИ

Сведения об уточняемых земельных участках

1	2	3
6.	Предельный минимальный и максимальный размеры земельного участка (Р _{мин} и Р _{макс}), м ²	—
7.	Вид (виды) разрешенного использования	для использования в целях ведения личного подсобного хозяйства
7.1.	Дополнительные сведения об использовании земельного участка	—
8.	Кадастровый или иной государственный учетный номер (инвентарный) здания, сооружения, объекта незавершенного строительства, расположенного на земельном участке	—
9.	Сведения о земельных участках (землях общего пользования, территории общего пользования), посредством которых обеспечивается доступ	—
10.	Иные сведения	—

4. Пояснения к сведениям об уточняемом земельном участке с кадастровым номером 18:20:049072:59 :

1.	—
----	---

1. Сведения о характерных точках границы уточняемого земельного участка с кадастровым номером 18:20:049072:60 :

Система координат МСК-18

Зона № 2

Обозначение характерных точек границ	Координаты, м				Метод определения координат	Формулы, примененные для расчета средней квадратической погрешности определения координат характерных точек границ (M _t), с подставленными в такие формулы значениями и итоговые (вычисленные) значения M _t , м	Описание закрепления точки
	содержатся в Едином государственном реестре недвижимости		определены в результате выполнения комплексных кадастровых работ				
	X	Y	X	Y			
1	2	3	4	5	6	7	8
н60У	—	—	419121,45	2131687,75	—	—	—
н61У	—	—	419140,83	2131698,04	—	—	—
н62У	—	—	419138,65	2131703,64	—	—	—
н63У	—	—	419111,55	2131773,15	—	—	—
н64У	—	—	419075,83	2131761,18	—	—	—
н65У	—	—	419074,15	2131760,62	—	—	—
н66У	—	—	419074,72	2131741,35	—	—	—
н67У	—	—	419069,04	2131741,09	—	—	—

КАРТА-ПЛАН ТЕРРИТОРИИ

Сведения об уточняемых земельных участках

н68У	—	—	419069,35	2131731,82	—	—
н69У	—	—	419068,17	2131730,45	—	—
н70У	—	—	419069,12	2131704,50	—	—
н71У	—	—	419072,71	2131681,19	—	—
н72У	—	—	419075,70	2131675,55	—	—
н73У	—	—	419073,14	2131674,17	—	—
н74У	—	—	419078,94	2131663,01	—	—
н75У	—	—	419088,22	2131668,15	—	—
н76У	—	—	419091,31	2131662,77	—	—
н77У	—	—	419108,87	2131672,35	—	—
н78У	—	—	419109,92	2131673,39	—	—
н79У	—	—	419119,90	2131681,32	—	—
н60У	—	—	419121,45	2131687,75	—	—
53	419108,20	2131771,66	—	—	—	—
54	419070,80	2131759,13	—	—	—	—
55	419071,37	2131739,86	—	—	—	—
56	419065,69	2131739,60	—	—	—	—
57	419066,00	2131730,33	—	—	—	—
58	419064,82	2131728,96	—	—	—	—
59	419065,77	2131703,01	—	—	—	—
60	419069,36	2131679,70	—	—	—	—
61	419072,35	2131674,06	—	—	—	—
62	419069,79	2131672,68	—	—	—	—
63	419075,59	2131661,52	—	—	—	—
64	419084,87	2131666,66	—	—	—	—
65	419087,96	2131661,28	—	—	—	—
66	419105,52	2131670,86	—	—	—	—
67	419116,55	2131679,83	—	—	—	—
68	419118,10	2131686,26	—	—	—	—
69	419137,48	2131696,55	—	—	—	—
70	419135,30	2131702,15	—	—	—	—

2. Сведения о частях границ уточняемого земельного участка с кадастровым номером 18:20:049072:60 :

Обозначение части границ		Горизонтальное проложение (S), м	Описание прохождения части границ	Сведения о согласовании местоположения границ(согласовано/спорное)
от т.	до т.			

КАРТА-ПЛАН ТЕРРИТОРИИ

Сведения об уточняемых земельных участках

1	2	3	4	5
н60У	н61У	21,94	—	—
н61У	н62У	6,01	—	—
н62У	н63У	74,61	—	—
н63У	н64У	37,67	—	—
н64У	н65У	1,77	—	—
н65У	н66У	19,28	—	—
н66У	н67У	5,69	—	—
н67У	н68У	9,28	—	—
н68У	н69У	1,81	—	—
н69У	н70У	25,97	—	—
н70У	н71У	23,58	—	—
н71У	н72У	6,38	—	—
н72У	н73У	2,91	—	—
н73У	н74У	12,58	—	—
н74У	н75У	10,61	—	—
н75У	н76У	6,20	—	—
н76У	н77У	20,00	—	—
н77У	н78У	1,48	—	—
н78У	н79У	12,75	—	—
н79У	н60У	6,61	—	—

3. Сведения о характеристиках уточняемого земельного участка с кадастровым номером 18:20:049072:60 :

№ п/п	Наименование характеристик земельного участка	Значение характеристики
1	2	3
1.	Адрес земельного участка	—
1.1.	Сведения о местоположении земельного участка (при отсутствии адреса) в структурированном в соответствии с федеральной информационной адресной системой виде	Удмуртская Республика, Сюмсинский район, с. Сюмси, ул. Колхозная, д. 12а
1.2.	Дополнительные сведения о местоположении земельного участка	—
2.	Площадь земельного участка ± величина погрешности определения(вычисления) площади ($P \pm \Delta P$), м ²	5378±26
3.	Формула, примененная для вычисления предельной погрешности определения площади земельного участка, с подставленными значениями и итоговые (вычисленные) значения (ΔP), м ²	$\Delta P = 3,5 \cdot M_t \cdot \sqrt{P_{\text{док}}} = 3,5 \cdot 0,10 \cdot \sqrt{5386} = 26$

КАРТА-ПЛАН ТЕРРИТОРИИ

Сведения об уточняемых земельных участках

1	2	3
4.	Площадь земельного участка согласно сведениям Единого государственного реестра недвижимости (Ркад), м ²	5386
5.	Оценка расхождения Р и Ркад (Р – Ркад), м ²	-8
6.	Предельный минимальный и максимальный размеры земельного участка (Рмин и Рмакс), м ²	—
7.	Вид (виды) разрешенного использования	Производственные цели
7.1.	Дополнительные сведения об использовании земельного участка	—
8.	Кадастровый или иной государственный учетный номер (инвентарный) здания, сооружения, объекта незавершенного строительства, расположенного на земельном участке	—
9.	Сведения о земельных участках (землях общего пользования, территории общего пользования), посредством которых обеспечивается доступ	—
10.	Иные сведения	—

4. Пояснения к сведениям об уточняемом земельном участке с кадастровым номером 18:20:049072:60 :

1.	—
----	---

1. Сведения о характерных точках границы уточняемого земельного участка с кадастровым номером 18:20:049072:61 :

Система координат МСК-18

Зона № 2

Обозначение характерных точек границ	Координаты, м				Метод определения координат	Формулы, примененные для расчета средней квадратической погрешности определения координат характерных точек границ (M _t), с подставленными в такие формулы значениями и итоговые (вычисленные) значения M _t , м	Описание закрепления точки
	содержатся в Едином государственном реестре недвижимости		определены в результате выполнения комплексных кадастровых работ				
	X	Y	X	Y			
1	2	3	4	5	6	7	8
н80У	—	—	419200,82	2131728,82	—	—	—
н81У	—	—	419222,90	2131740,49	—	—	—
н82У	—	—	419200,09	2131801,76	—	—	—
н83У	—	—	419188,23	2131797,85	—	—	—
н84У	—	—	419181,11	2131795,51	—	—	—

КАРТА-ПЛАН ТЕРРИТОРИИ

Сведения об уточняемых земельных участках

н85У	—	—	419151,11	2131785,86	—	—
н86У	—	—	419122,12	2131775,24	—	—
н63У	—	—	419111,55	2131773,15	—	—
н62У	—	—	419138,65	2131703,64	—	—
н61У	—	—	419140,83	2131698,04	—	—
н80У	—	—	419200,82	2131728,82	—	—
53	419108,20	2131771,66	—	—	—	—
70	419135,30	2131702,15	—	—	—	—
69	419137,48	2131696,55	—	—	—	—
71	419196,85	2131728,08	—	—	—	—
72	419218,93	2131739,75	—	—	—	—
73	419196,12	2131801,02	—	—	—	—
74	419177,14	2131794,76	—	—	—	—

2. Сведения о частях границ уточняемого земельного участка с кадастровым номером 18:20:049072:61 :

Обозначение части границ		Горизонтальное проложение (S), м	Описание прохождения части границ	Сведения о согласовании местоположения границ(согласовано/спорное)
от т.	до т.			
1	2	3	4	5
н80У	н81У	24,97	—	—
н81У	н82У	65,38	—	—
н82У	н83У	12,49	—	—
н83У	н84У	7,49	—	—
н84У	н85У	31,51	—	—
н85У	н86У	30,87	—	—
н86У	н63У	10,77	—	—
н63У	н62У	74,61	—	—
н62У	н61У	6,01	—	—
н61У	н80У	67,43	—	—

3. Сведения о характеристиках уточняемого земельного участка с кадастровым номером 18:20:049072:61 :

№ п/п	Наименование характеристик земельного участка	Значение характеристики
1	2	3
1.	Адрес земельного участка	—

КАРТА-ПЛАН ТЕРРИТОРИИ

Сведения об уточняемых земельных участках

1	2	3
1.1.	Сведения о местоположении земельного участка (при отсутствии адреса) в структурированном в соответствии с федеральной информационной адресной системой виде	Удмуртская Республика, Сюмсинский район, с. Сюмси, ул. Колхозная, д. 126
1.2.	Дополнительные сведения о местоположении земельного участка	—
2.	Площадь земельного участка \pm величина погрешности определения(вычисления) площади ($P \pm \Delta P$), м ²	6721 \pm 29
3.	Формула, примененная для вычисления предельной погрешности определения площади земельного участка, с подставленными значениями и итоговые (вычисленные) значения (ΔP), м ²	$\Delta P = 3,5 \cdot M_t \cdot \sqrt{P_{\text{док}}} = 3,5 \cdot 0,10 \cdot \sqrt{6722} = 29$
4.	Площадь земельного участка согласно сведениям Единого государственного реестра недвижимости ($P_{\text{кад}}$), м ²	6722
5.	Оценка расхождения P и $P_{\text{кад}}$ ($P - P_{\text{кад}}$), м ²	-1
6.	Предельный минимальный и максимальный размеры земельного участка ($P_{\text{мин}}$ и $P_{\text{макс}}$), м ²	—
7.	Вид (виды) разрешенного использования	Земельные участки, предназначенные для размещения домов индивидуальной жилой застройки
7.1.	Дополнительные сведения об использовании земельного участка	—
8.	Кадастровый или иной государственный учетный номер (инвентарный) здания, сооружения, объекта незавершенного строительства, расположенного на земельном участке	—
9.	Сведения о земельных участках (землях общего пользования, территории общего пользования), посредством которых обеспечивается доступ	—
10.	Иные сведения	—

4. Пояснения к сведениям об уточняемом земельном участке с кадастровым номером 18:20:049072:61 :

1. —

1. Сведения о характерных точках границы уточняемого земельного участка с кадастровым номером 18:20:049072:62 :

КАРТА-ПЛАН ТЕРРИТОРИИ

Сведения об уточняемых земельных участках

Система координат МСК-18

Зона № 2

Обозначение характерных точек границ	Координаты, м				Метод определения координат	Формулы, примененные для расчета средней квадратической погрешности определения координат характерных точек границ (M_t), с подставленными в такие формулы значениями и итоговые (вычисленные) значения M_t , м	Описание закрепления точки
	содержатся в Едином государственном реестре недвижимости		определены в результате выполнения комплексных кадастровых работ				
	X	Y	X	Y			
1	2	3	4	5	6	7	8
н124У	—	—	419190,01	2131897,30	—	—	—
н125У	—	—	419209,74	2131906,16	—	—	—
н126У	—	—	419205,31	2131917,79	—	—	—
н127У	—	—	419188,20	2131908,15	—	—	—
н128У	—	—	419180,88	2131924,29	—	—	—
н129У	—	—	419169,61	2131920,84	—	—	—
н207У	—	—	419155,18	2131916,76	Метод спутниковых геодезических измерений (определений)	$M_t = (M_{t1} + M_{t2}) / 2 = (0,1 + 0,1) / 2 = 0,1$ м	—
н208У	—	—	419164,73	2131889,40	Метод спутниковых геодезических измерений (определений)	$M_t = (M_{t1} + M_{t2}) / 2 = (0,1 + 0,1) / 2 = 0,1$ м	—
н130У	—	—	419167,78	2131890,61	—	—	—
н131У	—	—	419170,57	2131891,71	—	—	—
88	419173,92	2131892,99	419173,92	2131892,99	—	—	—
89	419188,14	2131898,36	—	—	—	—	—
75	419206,91	2131905,57	—	—	—	—	—
76	419202,82	2131915,67	—	—	—	—	—
77	419184,04	2131906,38	—	—	—	—	—
78	419177,75	2131922,76	—	—	—	—	—
79	419155,84	2131915,44	—	—	—	—	—
80	419157,25	2131911,13	—	—	—	—	—

КАРТА-ПЛАН ТЕРРИТОРИИ

Сведения об уточняемых земельных участках

81	419158,53	2131907,21	—	—	—	—	—
82	419157,58	2131906,89	—	—	—	—	—
83	419157,97	2131898,66	—	—	—	—	—
84	419158,25	2131898,75	—	—	—	—	—
85	419161,63	2131888,51	—	—	—	—	—
86	419167,78	2131890,61	—	—	—	—	—
87	419170,57	2131891,71	—	—	—	—	—
н132У	—	—	419188,76	2131899,62	—	—	—
н124У	—	—	419190,01	2131897,30	—	—	—

2. Сведения о частях границ уточняемого земельного участка с кадастровым номером 18:20:049072:62 :

Обозначение части границ		Горизонтальное проложение (S), м	Описание прохождения части границ	Сведения о согласовании местоположения границ(согласовано/спорное)
от т.	до т.			
1	2	3	4	5
н124У	н125У	21,63	—	—
н125У	н126У	12,45	—	—
н126У	н127У	19,64	—	—
н127У	н128У	17,72	—	—
н128У	н129У	11,79	—	—
н129У	н207У	15,00	—	—
н207У	н208У	28,98	—	—
н208У	н130У	3,28	—	—
н130У	н131У	3,00	—	—
н131У	88	3,59	—	—
88	н132У	16,25	—	—
н132У	н124У	2,64	—	—

3. Сведения о характеристиках уточняемого земельного участка с кадастровым номером 18:20:049072:62 :

№ п/п	Наименование характеристик земельного участка	Значение характеристики
1	2	3
1.	Адрес земельного участка	—
1.1.	Сведения о местоположении земельного участка (при отсутствии адреса) в структурированном в соответствии с федеральной информационной адресной системой виде	Удмуртская Республика, Сюмсинский район, с. Сюмси, ул. Свободы, д. 1"А", кв. 2.
1.2.	Дополнительные сведения о местоположении земельного участка	—

КАРТА-ПЛАН ТЕРРИТОРИИ

Сведения об уточняемых земельных участках

1	2	3
2.	Площадь земельного участка ± величина погрешности определения(вычисления) площади ($P \pm \Delta P$), м ²	993±10
3.	Формула, примененная для вычисления предельной погрешности определения площади земельного участка, с подставленными значениями и итоговые (вычисленные) значения (ΔP), м ²	$\Delta P = 3,5 \cdot M_t \cdot \sqrt{P_{\text{ДОК}}} = 3,5 \cdot 0,10 \cdot \sqrt{897} = 10$
4.	Площадь земельного участка согласно сведениям Единого государственного реестра недвижимости ($P_{\text{кад}}$), м ²	897
5.	Оценка расхождения P и $P_{\text{кад}}$ ($P - P_{\text{кад}}$), м ²	96
6.	Предельный минимальный и максимальный размеры земельного участка ($P_{\text{мин}}$ и $P_{\text{макс}}$), м ²	—
7.	Вид (виды) разрешенного использования	Для ведения личного подсобного хозяйства
7.1.	Дополнительные сведения об использовании земельного участка	—
8.	Кадастровый или иной государственный учетный номер (инвентарный) здания, сооружения, объекта незавершенного строительства, расположенного на земельном участке	—
9.	Сведения о земельных участках (землях общего пользования, территории общего пользования), посредством которых обеспечивается доступ	—
10.	Иные сведения	—

4. Пояснения к сведениям об уточняемом земельном участке с кадастровым номером 18:20:049072:62 :

1. —

1. Сведения о характерных точках границы уточняемого земельного участка с кадастровым номером 18:20:049072:63 :

Система координат МСК-18

Зона № 2

Обозначение характерных точек границ	Координаты, м				Метод определения координат	Формулы, примененные для расчета средней квадратической погрешности определения координат характерных точек границ (M_t), с подставленными в такие формулы значениями и итоговые (вычисленные) значения M_t , м	Описание закрепления точки
	содержатся в Едином государственном реестре недвижимости		определены в результате выполнения комплексных кадастровых работ				
	X	Y	X	Y			
1	2	3	4	5	6	7	8
n161Y	—	—	419381,70	2131993,66	—	—	—

КАРТА-ПЛАН ТЕРРИТОРИИ

Сведения об уточняемых земельных участках

н162У	—	—	419392,16	2132000,57	—	—
н163У	—	—	419390,46	2132003,57	—	—
н188У	—	—	419387,71	2132009,06	—	—
н187У	—	—	419385,79	2132008,32	—	—
н186У	—	—	419376,18	2132003,20	—	—
114	—	—	419374,77	2132001,63	—	—
н190У	—	—	419313,67	2131964,48	—	—
н164У	—	—	419321,24	2131958,78	—	—
н161У	—	—	419381,70	2131993,66	—	—
н165У	—	—	419387,08	2132007,42	—	—
н166У	—	—	419386,87	2132007,41	—	—
н167У	—	—	419386,88	2132007,22	—	—
н168У	—	—	419387,08	2132007,22	—	—
н165У	—	—	419387,08	2132007,42	—	—

2. Сведения о частях границ уточняемого земельного участка с кадастровым номером 18:20:049072:63 :

Обозначение части границ		Горизонтальное проложение (S), м	Описание прохождения части границ	Сведения о согласовании местоположения границ(согласовано/спорное)
от т.	до т.			
1	2	3	4	5
н161У	н162У	12,54	—	—
н162У	н163У	3,45	—	—
н163У	н188У	6,14	—	—
н188У	н187У	2,06	—	—
н187У	н186У	10,89	—	—
н186У	114	2,11	—	—
114	н190У	71,51	—	—
н190У	н164У	9,48	—	—
н164У	н161У	69,80	—	—
н165У	н166У	0,21	—	—
н166У	н167У	0,19	—	—
н167У	н168У	0,20	—	—
н168У	н165У	0,20	—	—

КАРТА-ПЛАН ТЕРРИТОРИИ

Сведения об уточняемых земельных участках

3. Сведения о характеристиках уточняемого земельного участка с кадастровым номером 18:20:049072:63 :

№ п/п	Наименование характеристик земельного участка	Значение характеристики
1	2	3
1.	Адрес земельного участка	—
1.1.	Сведения о местоположении земельного участка (при отсутствии адреса) в структурированном в соответствии с федеральной информационной адресной системой виде	Удмуртская Республика, Сюмсинский район, село Сюмси, улица Орловская, дом 18, квартира 3
1.2.	Дополнительные сведения о местоположении земельного участка	—
2.	Площадь земельного участка ± величина погрешности определения(вычисления) площади ($P \pm \Delta P$), м ²	819±10
3.	Формула, примененная для вычисления предельной погрешности определения площади земельного участка, с подставленными значениями и итоговые (вычисленные) значения (ΔP), м ²	$\Delta P = 3,5 \cdot M_t \cdot \sqrt{P_{\text{ДОК}}} = 3,5 \cdot 0,10 \cdot \sqrt{775} = 10$
4.	Площадь земельного участка согласно сведениям Единого государственного реестра недвижимости ($P_{\text{кад}}$), м ²	775
5.	Оценка расхождения P и $P_{\text{кад}}$ ($P - P_{\text{кад}}$), м ²	44
6.	Предельный минимальный и максимальный размеры земельного участка ($P_{\text{мин}}$ и $P_{\text{макс}}$), м ²	—
7.	Вид (виды) разрешенного использования	Для ведения личного подсобного хозяйства
7.1.	Дополнительные сведения об использовании земельного участка	—
8.	Кадастровый или иной государственный учетный номер (инвентарный) здания, сооружения, объекта незавершенного строительства, расположенного на земельном участке	—
9.	Сведения о земельных участках (землях общего пользования, территории общего пользования), посредством которых обеспечивается доступ	—
10.	Иные сведения	—

4. Пояснения к сведениям об уточняемом земельном участке с кадастровым номером 18:20:049072:63 :

1.	—
----	---

1. Сведения о характерных точках границы уточняемого земельного участка с кадастровым номером 18:20:049072:100 :

КАРТА-ПЛАН ТЕРРИТОРИИ

Сведения об уточняемых земельных участках

Система координат МСК-18

Зона № 2

Обозначение характерных точек границ	Координаты, м				Метод определения координат	Формулы, примененные для расчета средней квадратической погрешности определения координат характерных точек границ (M_t), с подставленными в такие формулы значениями и итоговые (вычисленные) значения M_t , м	Описание закрепления точки
	содержатся в Едином государственном реестре недвижимости		определены в результате выполнения комплексных кадастровых работ				
	X	Y	X	Y			
1	2	3	4	5	6	7	8
н1У	—	—	419413,80	2131874,47	—	—	—
н2У	—	—	419436,83	2131889,78	—	—	—
124	—	—	419435,18	2131893,69	—	—	—
123	—	—	419423,04	2131912,97	—	—	—
н3У	—	—	419420,57	2131915,48	—	—	—
н4У	—	—	419406,66	2131907,53	—	—	—
н5У	—	—	419404,61	2131896,70	—	—	—
н1У	—	—	419413,80	2131874,47	—	—	—

2. Сведения о частях границ уточняемого земельного участка с кадастровым номером 18:20:049072:100 :

Обозначение части границ		Горизонтальное проложение (S), м	Описание прохождения части границ	Сведения о согласовании местоположения границ(согласовано/спорное)
от т.	до т.			
1	2	3	4	5
н1У	н2У	27,65	—	—
н2У	124	4,24	—	—
124	123	22,78	—	—
123	н3У	3,52	—	—
н3У	н4У	16,02	—	—
н4У	н5У	11,02	—	—
н5У	н1У	24,05	—	—

КАРТА-ПЛАН ТЕРРИТОРИИ

Сведения об уточняемых земельных участках

3. Сведения о характеристиках уточняемого земельного участка с кадастровым номером 18:20:049072:100 :

№ п/п	Наименование характеристик земельного участка	Значение характеристики
1	2	3
1.	Адрес земельного участка	—
1.1.	Сведения о местоположении земельного участка (при отсутствии адреса) в структурированном в соответствии с федеральной информационной адресной системой виде	Удмуртская Республика, Сюмсинский район, с. Сюмси, ул. Орловская, д. 28, кв. 1
1.2.	Дополнительные сведения о местоположении земельного участка	—
2.	Площадь земельного участка ± величина погрешности определения(вычисления) площади ($P \pm \Delta P$), м ²	770±9
3.	Формула, примененная для вычисления предельной погрешности определения площади земельного участка, с подставленными значениями и итоговые (вычисленные) значения (ΔP), м ²	$\Delta P = 3,5 \cdot M_t \cdot \sqrt{P_{\text{ДОК}}} = 3,5 \cdot 0,10 \cdot \sqrt{600} = 9$
4.	Площадь земельного участка согласно сведениям Единого государственного реестра недвижимости ($P_{\text{кад}}$), м ²	600
5.	Оценка расхождения P и $P_{\text{кад}}$ ($P - P_{\text{кад}}$), м ²	170
6.	Предельный минимальный и максимальный размеры земельного участка ($P_{\text{мин}}$ и $P_{\text{макс}}$), м ²	—
7.	Вид (виды) разрешенного использования	для ведения личного подсобного хозяйства
7.1.	Дополнительные сведения об использовании земельного участка	—
8.	Кадастровый или иной государственный учетный номер (инвентарный) здания, сооружения, объекта незавершенного строительства, расположенного на земельном участке	—
9.	Сведения о земельных участках (землях общего пользования, территории общего пользования), посредством которых обеспечивается доступ	—
10.	Иные сведения	—

4. Пояснения к сведениям об уточняемом земельном участке с кадастровым номером 18:20:049072:100 :

1.	—
----	---

1. Сведения о характерных точках границы уточняемого земельного участка с кадастровым номером 18:20:049072:102 :

КАРТА-ПЛАН ТЕРРИТОРИИ

Сведения об уточняемых земельных участках

Система координат МСК-18

Зона № 2

Обозначение характерных точек границ	Координаты, м				Метод определения координат	Формулы, примененные для расчета средней квадратической погрешности определения координат характерных точек границ (M_t), с подставленными в такие формулы значениями и итоговые (вычисленные) значения M_t , м	Описание закрепления точки
	содержатся в Едином государственном реестре недвижимости		определены в результате выполнения комплексных кадастровых работ				
	X	Y	X	Y			
1	2	3	4	5	6	7	8
н93У	—	—	419207,32	2131805,07	—	—	—
н92У	—	—	419202,79	2131815,93	—	—	—
н91У	—	—	419199,37	2131827,60	—	—	—
н90У	—	—	419193,66	2131843,18	—	—	—
н89У	—	—	419193,66	2131847,47	—	—	—
н88У	—	—	419189,01	2131857,22	—	—	—
н95У	—	—	419185,72	2131856,31	—	—	—
н96У	—	—	419166,13	2131848,92	—	—	—
н83У	—	—	419188,23	2131797,85	—	—	—
н82У	—	—	419200,09	2131801,76	—	—	—
н93У	—	—	419207,32	2131805,07	—	—	—

2. Сведения о частях границ уточняемого земельного участка с кадастровым номером 18:20:049072:102 :

Обозначение части границ		Горизонтальное проложение (S), м	Описание прохождения части границ	Сведения о согласовании местоположения границ(согласовано/спорное)
от т.	до т.			
1	2	3	4	5
н93У	н92У	11,77	—	—
н92У	н91У	12,16	—	—
н91У	н90У	16,59	—	—
н90У	н89У	4,29	—	—
н89У	н88У	10,80	—	—
н88У	н95У	3,41	—	—
н95У	н96У	20,94	—	—
н96У	н83У	55,65	—	—

КАРТА-ПЛАН ТЕРРИТОРИИ

Сведения об уточняемых земельных участках

н83У	н82У	12,49	—	—
н82У	н93У	7,95	—	—

3. Сведения о характеристиках уточняемого земельного участка с кадастровым номером 18:20:049072:102 :

№ п/п	Наименование характеристик земельного участка	Значение характеристики
1	2	3
1.	Адрес земельного участка	Удмуртская Республика, Сюмсинский р-н, с. Сюмси, ул. Свободы, д. 8
1.1.	Сведения о местоположении земельного участка (при отсутствии адреса) в структурированном в соответствии с федеральной информационной адресной системой виде	—
1.2.	Дополнительные сведения о местоположении земельного участка	—
2.	Площадь земельного участка ± величина погрешности определения(вычисления) площади ($P \pm \Delta P$), м ²	1246±12
3.	Формула, примененная для вычисления предельной погрешности определения площади земельного участка, с подставленными значениями и итоговые (вычисленные) значения (ΔP), м ²	$\Delta P = 3,5 \cdot M_t \cdot \sqrt{P_{\text{док}}} = 3,5 \cdot 0,10 \cdot \sqrt{1200} = 12$
4.	Площадь земельного участка согласно сведениям Единого государственного реестра недвижимости ($P_{\text{кад}}$), м ²	1200
5.	Оценка расхождения P и $P_{\text{кад}}$ ($P - P_{\text{кад}}$), м ²	46
6.	Предельный минимальный и максимальный размеры земельного участка ($P_{\text{мин}}$ и $P_{\text{макс}}$), м ²	—
7.	Вид (виды) разрешенного использования	Для ведения личного подсобного хозяйства
7.1.	Дополнительные сведения об использовании земельного участка	—
8.	Кадастровый или иной государственный учетный номер (инвентарный) здания, сооружения, объекта незавершенного строительства, расположенного на земельном участке	—
9.	Сведения о земельных участках (землях общего пользования, территории общего пользования), посредством которых обеспечивается доступ	—
10.	Иные сведения	—

4. Пояснения к сведениям об уточняемом земельном участке с кадастровым номером 18:20:049072:102 :

1.	—
----	---

1. Сведения о характерных точках границы уточняемого земельного участка с кадастровым номером 18:20:049074:71 :

КАРТА-ПЛАН ТЕРРИТОРИИ

Сведения об уточняемых земельных участках

Система координат МСК-18

Зона № 2

Обозначение характерных точек границ	Координаты, м				Метод определения координат	Формулы, примененные для расчета средней квадратической погрешности определения координат характерных точек границ (M_t), с подставленными в такие формулы значениями и итоговые (вычисленные) значения M_t , м	Описание закрепления точки
	содержатся в Едином государственном реестре недвижимости		определены в результате выполнения комплексных кадастровых работ				
	X	Y	X	Y			
1	2	3	4	5	6	7	8
н207У	—	—	419155,18	2131916,76	Метод спутниковых геодезических измерений (определений)	$M_t = (M_{t1} + M_{t2}) / 2 = (0,1 + 0,1) / 2 = 0,1$ м	—
н129У	—	—	419169,61	2131920,84	—	—	—
н170У	—	—	419161,38	2131949,62	—	—	—
н148У	—	—	419157,63	2131949,03	—	—	—
н153У	—	—	419142,17	2131944,37	—	—	—
н154У	—	—	419138,26	2131942,76	—	—	—
н155У	—	—	419127,58	2131938,35	—	—	—
н156У	—	—	419123,36	2131908,06	—	—	—
н157У	—	—	419145,46	2131913,02	—	—	—
н207У	—	—	419155,18	2131916,76	Метод спутниковых геодезических измерений (определений)	$M_t = (M_{t1} + M_{t2}) / 2 = (0,1 + 0,1) / 2 = 0,1$ м	—

2. Сведения о частях границ уточняемого земельного участка с кадастровым номером 18:20:049074:71 :

Обозначение части границ		Горизонтальное проложение (S), м	Описание прохождения части границ	Сведения о согласовании местоположения границ(согласовано/спорное)
от т.	до т.			
1	2	3	4	5
н207У	н129У	15,00	—	—
н129У	н170У	29,93	—	—
н170У	н148У	3,80	—	—

КАРТА-ПЛАН ТЕРРИТОРИИ

Сведения об уточняемых земельных участках

н148У	н153У	16,15	—	—
н153У	н154У	4,23	—	—
н154У	н155У	11,55	—	—
н155У	н156У	30,58	—	—
н156У	н157У	22,65	—	—
н157У	н207У	10,41	—	—

3. Сведения о характеристиках уточняемого земельного участка с кадастровым номером 18:20:049074:71 :

№ п/п	Наименование характеристик земельного участка	Значение характеристики
1	2	3
1.	Адрес земельного участка	—
1.1.	Сведения о местоположении земельного участка (при отсутствии адреса) в структурированном в соответствии с федеральной информационной адресной системой виде	Удмуртская Республика, Сюмсинский район, с. Сюмси, ул. Пушкинская, д. 6
1.2.	Дополнительные сведения о местоположении земельного участка	—
2.	Площадь земельного участка ± величина погрешности определения(вычисления) площади ($P \pm \Delta P$), м ²	1249±12
3.	Формула, примененная для вычисления предельной погрешности определения площади земельного участка, с подставленными значениями и итоговые (вычисленные) значения (ΔP), м ²	$\Delta P = 3,5 \cdot M_t \cdot \sqrt{P_{\text{док}}} = 3,5 \cdot 0,10 \cdot \sqrt{1100} = 12$
4.	Площадь земельного участка согласно сведениям Единого государственного реестра недвижимости ($P_{\text{кад}}$), м ²	1100
5.	Оценка расхождения P и $P_{\text{кад}}$ ($P - P_{\text{кад}}$), м ²	149
6.	Предельный минимальный и максимальный размеры земельного участка ($P_{\text{мин}}$ и $P_{\text{макс}}$), м ²	—
7.	Вид (виды) разрешенного использования	—
7.1.	Дополнительные сведения об использовании земельного участка	—
8.	Кадастровый или иной государственный учетный номер (инвентарный) здания, сооружения, объекта незавершенного строительства, расположенного на земельном участке	—
9.	Сведения о земельных участках (землях общего пользования, территории общего пользования), посредством которых обеспечивается доступ	—
10.	Иные сведения	—

4. Пояснения к сведениям об уточняемом земельном участке с кадастровым номером 18:20:049074:71 :

1.	—
----	---

КАРТА-ПЛАН ТЕРРИТОРИИ

**Сведения об уточняемых земельных участках, необходимые для исправления реестровых ошибок
в сведениях о местоположении их границ**

1. Сведения о характерных точках границ уточняемого земельного участка с кадастровым номером 18:20:049072:64

Система координат МСК-18							Зона № 2
Обозначение характерных точек границ	Координаты, м				Метод определения координат	Формулы, примененные для расчета средней квадратической погрешности определения координат характерных точек границ (M _i), с подставленными в такие формулы значениями и итоговые (вычисленные) значения M _г , м	Описание закрепления точки
	содержатся в Едином государственном реестре недвижимости		определены в результате выполнения комплексных кадастровых работ				
	X	Y	X	Y			
1	2	3	4	5	6	7	8
н143У	—	—	419230,66	2131915,85	—	—	—
н144У	—	—	419229,30	2131924,10	—	—	—
н145У	—	—	419219,92	2131943,66	—	—	—
н146У	—	—	419213,14	2131966,51	—	—	—
н147У	—	—	419197,51	2131962,59	—	—	—
н158У	—	—	419189,69	2131958,77	—	—	—
н126У	—	—	419205,31	2131917,79	—	—	—
н125У	—	—	419209,74	2131906,16	—	—	—
н143У	—	—	419230,66	2131915,85	—	—	—
11	419212,74	2131920,90	419212,74	2131920,90	—	—	—
12	419212,81	2131920,93	—	—	—	—	—
13	419212,84	2131921,00	—	—	—	—	—
н211У	—	—	419212,81	2131920,93	Метод спутниковых геодезических измерений (определений)	$M_t = (M_{t1} + M_{t2}) / 2 = (0,1 + 0,1) / 2 = 0,1 \text{ м}$	—
н212У	—	—	419212,84	2131921,00	Метод спутниковых геодезических измерений (определений)	$M_t = (M_{t1} + M_{t2}) / 2 = (0,1 + 0,1) / 2 = 0,1 \text{ м}$	—
5	419212,82	2131921,07	419212,82	2131921,07	—	—	—

КАРТА-ПЛАН ТЕРРИТОРИИ

**Сведения об уточняемых земельных участках, необходимые для исправления реестровых ошибок
в сведениях о местоположении их границ**

6	419212,76	2131921,12	—	—	—	—	—
н213У	—	—	419212,76	2131921,12	Метод спутниковых геодезических измерений (определений)	$Mt = (Mt1 + Mt2) / 2 = (0,1 + 0,1) / 2 = 0,1 \text{ м}$	—
7	419212,68	2131921,10	419212,68	2131921,10	—	—	—
8	419212,63	2131921,06	—	—	—	—	—
9	419212,63	2131920,98	—	—	—	—	—
н214У	—	—	419212,63	2131921,06	Метод спутниковых геодезических измерений (определений)	$Mt = (Mt1 + Mt2) / 2 = (0,1 + 0,1) / 2 = 0,1 \text{ м}$	—
н215У	—	—	419212,63	2131920,98	Метод спутниковых геодезических измерений (определений)	$Mt = (Mt1 + Mt2) / 2 = (0,1 + 0,1) / 2 = 0,1 \text{ м}$	—
10	419212,68	2131920,92	419212,68	2131920,92	—	—	—
11	419212,74	2131920,90	419212,74	2131920,90	—	—	—
90	419230,28	2131912,57	—	—	—	—	—
91	419210,07	2131963,72	—	—	—	—	—
92	419202,73	2131961,71	—	—	—	—	—
93	419195,70	2131959,79	—	—	—	—	—
94	419186,64	2131956,92	—	—	—	—	—
76	419202,82	2131915,67	—	—	—	—	—
75	419206,91	2131905,57	—	—	—	—	—

2. Сведения о частях границ уточняемого земельного участка с кадастровым номером 18:20:049072:64

Обозначение части границ		Горизонтальное проложение (S), м	Описание прохождения части границ	Сведения о согласовании местоположения границ(согласовано/спорное)
от т.	до т.			
1	2	3	4	5
н143У	н144У	8,36	—	—
н144У	н145У	21,69	—	—
н145У	н146У	23,83	—	—
н146У	н147У	16,11	—	—

КАРТА-ПЛАН ТЕРРИТОРИИ

Сведения об уточняемых земельных участках, необходимые для исправления реестровых ошибок в сведениях о местоположении их границ

н147У	н158У	8,70	—	—
н158У	н126У	43,86	—	—
н126У	н125У	12,45	—	—
н125У	н143У	23,06	—	—
11	н211У	0,08	—	—
н211У	н212У	0,08	—	—
н212У	5	0,07	—	—
5	н213У	0,08	—	—
н213У	7	0,08	—	—
7	н214У	0,06	—	—
н214У	н215У	0,08	—	—
н215У	10	0,08	—	—
10	11	0,06	—	—

3. Характеристики уточняемого земельного участка с кадастровым номером 18:20:049072:64

№ п/п	Наименование характеристик земельного участка	Значение характеристики
1	2	3
1.	Адрес земельного участка	—
1.1.	Сведения о местоположении земельного участка (при отсутствии адреса) в структурированном в соответствии с федеральной информационной адресной системой виде	Удмуртская Республика, Сюмсинский район, с. Сюмси, ул. Пушкинская дом 3
1.2.	Дополнительные сведения о местоположении земельного участка	—
2.	Площадь земельного участка ± величина погрешности определения (вычисления) площади ($P \pm \Delta P$), м ²	1321±13
3.	Формула, примененная для вычисления предельной погрешности определения площади земельного участка, с подставленными значениями и итоговые (вычисленные) значения (ΔP), м ²	$\Delta P = 3,5 \cdot M_t \cdot \sqrt{P_{\text{док}}} = 3,5 \cdot 0,10 \cdot \sqrt{1344} = 13$
4.	Площадь земельного участка согласно сведениям Единого государственного реестра недвижимости ($P_{\text{кад}}$), м ²	1344
5.	Оценка расхождения P и $P_{\text{кад}}$ ($P - P_{\text{кад}}$), м ²	-23
6.	Предельный минимальный и максимальный размеры земельного участка ($P_{\text{мин}}$ и $P_{\text{макс}}$), м ²	—

КАРТА-ПЛАН ТЕРРИТОРИИ

Сведения об уточняемых земельных участках, необходимые для исправления реестровых ошибок в сведениях о местоположении их границ

1	2	3
7.	Кадастровый или иной государственный учетный номер (инвентарный) здания, сооружения, объекта незавершенного строительства, расположенного на земельном участке	—
8.	Вид (виды) разрешенного использования	Для ведения личного подсобного хозяйства
8.1.	Дополнительные сведения об использовании земельного участка	—
9.	Сведения о земельных участках (землях общего пользования, территории общего пользования), посредством которых обеспечивается доступ	—
10.	Иные сведения	—

4. Пояснения к сведениям об уточняемом земельном участке с кадастровым номером 18:20:049072:64 :

1. —

1. Сведения о характерных точках границ уточняемого земельного участка с кадастровым номером 18:20:049072:91

Система координат МСК-18

Зона № 2

Обозначение характерных точек границ	Координаты, м				Метод определения координат	Формулы, примененные для расчета средней квадратической погрешности определения координат характерных точек границ (M _t), с подставленными в такие формулы значениями и итоговые (вычисленные) значения M _t , м	Описание закрепления точки
	содержатся в Едином государственном реестре недвижимости		определены в результате выполнения комплексных кадастровых работ				
	X	Y	X	Y			
1	2	3	4	5	6	7	8
98	419346,83	2132027,33	419346,83	2132027,33	—	—	—
99	419359,41	2132033,93	419359,41	2132033,93	—	—	—
100	419367,75	2132038,28	419367,75	2132038,28	—	—	—
101	419364,84	2132043,40	—	—	—	—	—
102	419362,28	2132047,87	—	—	—	—	—
103	419353,95	2132043,52	—	—	—	—	—
104	419342,41	2132034,73	—	—	—	—	—
н169У	—	—	419370,79	2132039,87	—	—	—
н179У	—	—	419365,77	2132049,54	—	—	—
н180У	—	—	419353,95	2132043,52	—	—	—
н181У	—	—	419342,41	2132034,73	—	—	—

КАРТА-ПЛАН ТЕРРИТОРИИ

Сведения об уточняемых земельных участках, необходимые для исправления реестровых ошибок в сведениях о местоположении их границ

105	419316,57	2132009,75	419316,57	2132009,75	—	—	—
97	419321,11	2132005,08	—	—	—	—	—
н182У	—	—	419321,11	2132005,08	—	—	—
98	419346,83	2132027,33	419346,83	2132027,33	—	—	—
н183У	—	—	419366,14	2132042,41	—	—	—
4	—	—	419366,13	2132042,61	—	—	—
н184У	—	—	419365,93	2132042,60	—	—	—
н185У	—	—	419365,94	2132042,41	—	—	—
н183У	—	—	419366,14	2132042,41	—	—	—

2. Сведения о частях границ уточняемого земельного участка с кадастровым номером 18:20:049072:91

Обозначение части границ		Горизонтальное проложение (S), м	Описание прохождения части границ	Сведения о согласовании местоположения границ(согласовано/спорное)
от т.	до т.			
1	2	3	4	5
98	99	14,21	—	—
99	100	9,41	—	—
100	н169У	3,43	—	—
н169У	н179У	10,90	—	—
н179У	н180У	13,26	—	—
н180У	н181У	14,51	—	—
н181У	105	35,94	—	—
105	н182У	6,51	—	—
н182У	98	34,01	—	—
н183У	4	0,20	—	—
4	н184У	0,20	—	—
н184У	н185У	0,19	—	—
н185У	н183У	0,20	—	—

3. Характеристики уточняемого земельного участка с кадастровым номером 18:20:049072:91

№ п/п	Наименование характеристик земельного участка	Значение характеристики
1	2	3
1.	Адрес земельного участка	—

КАРТА-ПЛАН ТЕРРИТОРИИ

Сведения об уточняемых земельных участках, необходимые для исправления реестровых ошибок в сведениях о местоположении их границ

1	2	3
1.1.	Сведения о местоположении земельного участка (при отсутствии адреса) в структурированном в соответствии с федеральной информационной адресной системой виде	Удмуртская Республика, Сюмсинский район, с. Сюмси, ул. Орловская, д. 16, кв. 1
1.2.	Дополнительные сведения о местоположении земельного участка	—
2.	Площадь земельного участка ± величина погрешности определения (вычисления) площади ($P \pm \Delta P$), м ²	545±8
3.	Формула, примененная для вычисления предельной погрешности определения площади земельного участка, с подставленными значениями и итоговые (вычисленные) значения (ΔP), м ²	$\Delta P = 3,5 \cdot M_t \cdot \sqrt{P_{\text{док}}} = 3,5 \cdot 0,10 \cdot \sqrt{506} = 8$
4.	Площадь земельного участка согласно сведениям Единого государственного реестра недвижимости ($P_{\text{кад}}$), м ²	506
5.	Оценка расхождения P и $P_{\text{кад}}$ ($P - P_{\text{кад}}$), м ²	39
6.	Предельный минимальный и максимальный размеры земельного участка ($P_{\text{мин}}$ и $P_{\text{макс}}$), м ²	—
7.	Кадастровый или иной государственный учетный номер (инвентарный) здания, сооружения, объекта незавершенного строительства, расположенного на земельном участке	—
8.	Вид (виды) разрешенного использования	Личное подсобное хозяйство
8.1.	Дополнительные сведения об использовании земельного участка	—
9.	Сведения о земельных участках (землях общего пользования, территории общего пользования), посредством которых обеспечивается доступ	—
10.	Иные сведения	—

4. Пояснения к сведениям об уточняемом земельном участке с кадастровым номером 18:20:049072:91 :

1. —

1. Сведения о характерных точках границ уточняемого земельного участка с кадастровым номером 18:20:049072:99

Система координат МСК-18

Зона № 2

КАРТА-ПЛАН ТЕРРИТОРИИ

**Сведения об уточняемых земельных участках, необходимые для исправления реестровых ошибок
в сведениях о местоположении их границ**

Обозначение характерных точек границ	Координаты, м				Метод определения координат	Формулы, примененные для расчета средней квадратической погрешности определения координат характерных точек границ (M_t), с подставленными в такие формулы значениями и итоговые (вычисленные) значения M_t , м	Описание закрепления точки
	содержатся в Едином государственном реестре недвижимости		определены в результате выполнения комплексных кадастровых работ				
	X	Y	X	Y			
1	2	3	4	5	6	7	8
н159У	—	—	419346,70	2131984,49	—	—	—
114	419374,77	2132001,63	419374,77	2132001,63	—	—	—
115	419376,18	2132003,20	—	—	—	—	—
106	419385,79	2132008,32	—	—	—	—	—
н186У	—	—	419376,18	2132003,20	—	—	—
н187У	—	—	419385,79	2132008,32	—	—	—
н188У	—	—	419387,71	2132009,06	—	—	—
н29У	—	—	419385,77	2132012,48	—	—	—
107	419383,80	2132011,80	419383,80	2132011,80	—	—	—
108	419374,19	2132006,67	419374,19	2132006,67	—	—	—
109	419362,80	2132000,61	419362,80	2132000,61	—	—	—
110	419361,67	2132002,61	—	—	—	—	—
111	419309,38	2131972,15	—	—	—	—	—
112	419313,67	2131964,48	—	—	—	—	—
113	419346,70	2131984,49	—	—	—	—	—
н39У	—	—	419362,37	2132001,15	—	—	—
н38У	—	—	419335,71	2131986,01	—	—	—
н160У	—	—	419309,38	2131972,15	—	—	—
н190У	—	—	419313,67	2131964,48	—	—	—
н159У	—	—	419346,70	2131984,49	—	—	—

2. Сведения о частях границ уточняемого земельного участка с кадастровым номером 18:20:049072:99

Обозначение части границ		Горизонтальное положение (S), м	Описание прохождения части границ	Сведения о согласовании местоположения границ(согласовано/спорное)
от т.	до т.			

КАРТА-ПЛАН ТЕРРИТОРИИ

**Сведения об уточняемых земельных участках, необходимые для исправления реестровых ошибок
в сведениях о местоположении их границ**

1	2	3	4	5
н159У	114	32,89	—	—
114	н186У	2,11	—	—
н186У	н187У	10,89	—	—
н187У	н188У	2,06	—	—
н188У	н29У	3,93	—	—
н29У	107	2,08	—	—
107	108	10,89	—	—
108	109	12,90	—	—
109	н39У	0,69	—	—
н39У	н38У	30,66	—	—
н38У	н160У	29,76	—	—
н160У	н190У	8,79	—	—
н190У	н159У	38,62	—	—

3. Характеристики уточняемого земельного участка с кадастровым номером 18:20:049072:99

№ п/п	Наименование характеристик земельного участка	Значение характеристики
1	2	3
1.	Адрес земельного участка	—
1.1.	Сведения о местоположении земельного участка (при отсутствии адреса) в структурированном в соответствии с федеральной информационной адресной системой виде	Удмуртская Республика, Сюмсинский район, с. Сюмси, ул. Орловская, д. 18, кв. 2
1.2.	Дополнительные сведения о местоположении земельного участка	—
2.	Площадь земельного участка ± величина погрешности определения (вычисления) площади ($P \pm \Delta P$), м ²	551±9
3.	Формула, примененная для вычисления предельной погрешности определения площади земельного участка, с подставленными значениями и итоговые (вычисленные) значения (ΔP), м ²	$\Delta P = 3,5 \cdot M_t \cdot \sqrt{P_{\text{док}}} = 3,5 \cdot 0,10 \cdot \sqrt{607} = 9$
4.	Площадь земельного участка согласно сведениям Единого государственного реестра недвижимости ($P_{\text{кад}}$), м ²	607
5.	Оценка расхождения P и $P_{\text{кад}}$ ($P - P_{\text{кад}}$), м ²	-56
6.	Предельный минимальный и максимальный размеры земельного участка ($P_{\text{мин}}$ и $P_{\text{макс}}$), м ²	—

КАРТА-ПЛАН ТЕРРИТОРИИ

Сведения об уточняемых земельных участках, необходимые для исправления реестровых ошибок в сведениях о местоположении их границ

1	2	3
7.	Кадастровый или иной государственный учетный номер (инвентарный) здания, сооружения, объекта незавершенного строительства, расположенного на земельном участке	—
8.	Вид (виды) разрешенного использования	Для ведения личного подсобного хозяйства
8.1.	Дополнительные сведения об использовании земельного участка	—
9.	Сведения о земельных участках (землях общего пользования, территории общего пользования), посредством которых обеспечивается доступ	—
10.	Иные сведения	—
4. Пояснения к сведениям об уточняемом земельном участке с кадастровым номером 18:20:049072:99 :		
1.	—	

КАРТА-ПЛАН ТЕРРИТОРИИ

Описание местоположения зданий, сооружений, объектов незавершенного строительства на земельном участке

1. Сведения о характерных точках контура объекта недвижимости с кадастровым номером 18:20:049001:14

Система координат МСК-18							Зона № 2	
Обозначение характерных точек контура	Содержатся в Едином государственном реестре недвижимости			Определены в ходе выполнения комплексных кадастровых работ			Метод определения координат	Формулы, примененные для расчета средней квадратической погрешности определения координат характерных точек границ (M_t), с подставленными в такие формулы значениями и итоговые (вычисленные) значения M_t , м
	Координаты, м		Радиус, м	Координаты, м		Радиус, м		
	X	Y	R	X	Y	R		
1	2	3	4	5	6	7	8	9
н250	—	—	—	419265,86	2131875,2 2	—	Метод спутниковых геодезических измерений (определений)	$M_t = (M_{t1} + M_{t2}) / 2 = (0,1 + 0,1) / 2 = 0,1$ м
н260	—	—	—	419272,63	2131878,2 6	—	Метод спутниковых геодезических измерений (определений)	$M_t = (M_{t1} + M_{t2}) / 2 = (0,1 + 0,1) / 2 = 0,1$ м
н270	—	—	—	419268,85	2131887,5 3	—	Метод спутниковых геодезических измерений (определений)	$M_t = (M_{t1} + M_{t2}) / 2 = (0,1 + 0,1) / 2 = 0,1$ м
н280	—	—	—	419261,93	2131884,5 2	—	Метод спутниковых геодезических измерений (определений)	$M_t = (M_{t1} + M_{t2}) / 2 = (0,1 + 0,1) / 2 = 0,1$ м
н250	—	—	—	419265,86	2131875,2 2	—	Метод спутниковых геодезических измерений (определений)	$M_t = (M_{t1} + M_{t2}) / 2 = (0,1 + 0,1) / 2 = 0,1$ м

КАРТА-ПЛАН ТЕРРИТОРИИ

Описание местоположения зданий, сооружений, объектов незавершенного строительства на земельном участке

2. Сведения о характеристиках объекта недвижимости с кадастровым номером 18:20:049001:14

№ п/п	Наименование характеристики	Значение характеристики
1	2	3
1.	Вид объекта недвижимости	здание
2.	Ранее присвоенный государственный учетный номер (инвентарный) здания, сооружения, объекта незавершенного строительства	—
3.	Кадастровый номер земельного участка (земельных участков), в границах которого (которых) расположены здание, сооружение, объект незавершенного строительства	—
4.	Уникальный учетный номер кадастрового квартала, в границах которого расположены здание, сооружение, объект незавершенного строительства	—
5.	Адрес здания, сооружения, объекта незавершенного строительства	—
5.1.	Сведения о местоположении здания, сооружения, объекта незавершенного строительства (при отсутствии адреса) в структурированном в соответствии с федеральной информационной адресной системой виде	—
5.2.	Дополнительные сведения о местоположении	—
6.	Иные сведения	—

3. Пояснения к сведениям об объекте недвижимости с кадастровым номером 18:20:049001:14 :

1.	—
----	---

1. Сведения о характерных точках контура объекта недвижимости с кадастровым номером 18:20:049001:100

Система координат МСК-18							Зона № 2	
Обозначение характерных точек контура	Содержатся в Едином государственном реестре недвижимости			Определены в ходе выполнения комплексных кадастровых работ			Метод определения координат	Формулы, примененные для расчета средней квадратической погрешности определения координат характерных точек границ (M_t), с подставленными в такие формулы значениями и итоговые (вычисленные) значения M_t , м
	Координаты, м		Радиус, м	Координаты, м		Радиус, м		
	X	Y		X	Y			
1	2	3	4	5	6	7	8	9
n130	—	—	—	419400,95	2131985,33	—	Метод спутниковых геодезических	$M_t = (M_{t1} + M_{t2}) / 2 = (0,1 + 0,1) / 2 = 0,1$ м

КАРТА-ПЛАН ТЕРРИТОРИИ

Описание местоположения зданий, сооружений, объектов незавершенного строительства на земельном участке

							измерений (определений)	
н140	—	—	—	419397,55	2131990,8 6	—	Метод спутниковых геодезических измерений (определений)	$Mt = (Mt1 + Mt2) / 2 = (0,1 + 0,1) / 2 = 0,1 \text{ м}$
н150	—	—	—	419388,78	2131985,4 7	—	Метод спутниковых геодезических измерений (определений)	$Mt = (Mt1 + Mt2) / 2 = (0,1 + 0,1) / 2 = 0,1 \text{ м}$
н160	—	—	—	419392,13	2131980,3 2	—	Метод спутниковых геодезических измерений (определений)	$Mt = (Mt1 + Mt2) / 2 = (0,1 + 0,1) / 2 = 0,1 \text{ м}$
н130	—	—	—	419400,95	2131985,3 3	—	Метод спутниковых геодезических измерений (определений)	$Mt = (Mt1 + Mt2) / 2 = (0,1 + 0,1) / 2 = 0,1 \text{ м}$

2. Сведения о характеристиках объекта недвижимости с кадастровым номером 18:20:049001:100

№ п/п	Наименование характеристики	Значение характеристики
1	2	3
1.	Вид объекта недвижимости	здание
2.	Ранее присвоенный государственный учетный номер (инвентарный) здания, сооружения, объекта незавершенного строительства	—
3.	Кадастровый номер земельного участка (земельных участков), в границах которого (которых) расположены здание, сооружение, объект незавершенного строительства	—
4.	Уникальный учетный номер кадастрового квартала, в границах которого расположены здание, сооружение, объект незавершенного строительства	—
5.	Адрес здания, сооружения, объекта незавершенного строительства	—

КАРТА-ПЛАН ТЕРРИТОРИИ

Описание местоположения зданий, сооружений, объектов незавершенного строительства на земельном участке

1	2	3
5.1.	Сведения о местоположении здания, сооружения, объекта незавершенного строительства (при отсутствии адреса) в структурированном в соответствии с федеральной информационной адресной системой виде	—
5.2.	Дополнительные сведения о местоположении	—
6.	Иные сведения	—

3. Пояснения к сведениям об объекте недвижимости с кадастровым номером 18:20:049001:100 :

1. —

1. Сведения о характерных точках контура объекта недвижимости с кадастровым номером 18:20:049035:197

Система координат МСК-18							Зона № 2	
Обозначение характерных точек контура	Содержатся в Едином государственном реестре недвижимости			Определены в ходе выполнения комплексных кадастровых работ			Метод определения координат	Формулы, примененные для расчета средней квадратической погрешности определения координат характерных точек границ (M _t), с подставленными в такие формулы значениями и итоговые (вычисленные) значения M _t , м
	Координаты, м		Радиус, м	Координаты, м		Радиус, м		
	X	Y	R	X	Y	R		
1	2	3	4	5	6	7	8	9
н61О	—	—	—	419188,36	2131945,4 9	—	Метод спутниковых геодезических измерений (определений)	$M_t = (M_{t1} + M_{t2}) / 2 = (0,1 + 0,1) / 2 = 0,1 \text{ м}$
н62О	—	—	—	419184,35	2131957,1 9	—	Метод спутниковых геодезических измерений (определений)	$M_t = (M_{t1} + M_{t2}) / 2 = (0,1 + 0,1) / 2 = 0,1 \text{ м}$
н63О	—	—	—	419176,32	2131954,4 0	—	Метод спутниковых геодезических измерений (определений)	$M_t = (M_{t1} + M_{t2}) / 2 = (0,1 + 0,1) / 2 = 0,1 \text{ м}$

КАРТА-ПЛАН ТЕРРИТОРИИ

Описание местоположения зданий, сооружений, объектов незавершенного строительства на земельном участке

н64О	—	—	—	419180,26	2131942,8 8	—	Метод спутниковых геодезических измерений (определений)	$Mt = (Mt1 + Mt2) / 2 = (0,1 + 0,1) / 2 = 0,1 \text{ м}$
н61О	—	—	—	419188,36	2131945,4 9	—	Метод спутниковых геодезических измерений (определений)	$Mt = (Mt1 + Mt2) / 2 = (0,1 + 0,1) / 2 = 0,1 \text{ м}$

2. Сведения о характеристиках объекта недвижимости с кадастровым номером 18:20:049035:197

№ п/п	Наименование характеристики	Значение характеристики
1	2	3
1.	Вид объекта недвижимости	здание
2.	Ранее присвоенный государственный учетный номер (инвентарный) здания, сооружения, объекта незавершенного строительства	—
3.	Кадастровый номер земельного участка (земельных участков), в границах которого (которых) расположены здание, сооружение, объект незавершенного строительства	—
4.	Уникальный учетный номер кадастрового квартала, в границах которого расположены здание, сооружение, объект незавершенного строительства	—
5.	Адрес здания, сооружения, объекта незавершенного строительства	—
5.1.	Сведения о местоположении здания, сооружения, объекта незавершенного строительства (при отсутствии адреса) в структурированном в соответствии с федеральной информационной адресной системой виде	—
5.2.	Дополнительные сведения о местоположении	—
6.	Иные сведения	—

3. Пояснения к сведениям об объекте недвижимости с кадастровым номером 18:20:049035:197 :

1.	—
----	---

1. Сведения о характерных точках контура объекта недвижимости с кадастровым номером 18:20:049035:211

Система координат МСК-18

Зона № 2

КАРТА-ПЛАН ТЕРРИТОРИИ

Описание местоположения зданий, сооружений, объектов незавершенного строительства на земельном участке

Обозначение характерных точек контура	Содержатся в Едином государственном реестре недвижимости			Определены в ходе выполнения комплексных кадастровых работ			Метод определения координат	Формулы, примененные для расчета средней квадратической погрешности определения координат характерных точек границ (M _t), с подставленными в такие формулы значениями и итоговые (вычисленные) значения M _t , м
	Координаты, м		Радиус, м	Координаты, м		Радиус, м		
	X	Y	R	X	Y	R		
1	2	3	4	5	6	7	8	9
н21О	—	—	—	419249,85	2131871,6 8	—	Метод спутниковых геодезических измерений (определений)	$M_t = (M_{t1} + M_{t2}) / 2 = (0,1 + 0,1) / 2 = 0,1 \text{ м}$
н22О	—	—	—	419247,43	2131878,7 6	—	Метод спутниковых геодезических измерений (определений)	$M_t = (M_{t1} + M_{t2}) / 2 = (0,1 + 0,1) / 2 = 0,1 \text{ м}$
н23О	—	—	—	419235,38	2131873,8 5	—	Метод спутниковых геодезических измерений (определений)	$M_t = (M_{t1} + M_{t2}) / 2 = (0,1 + 0,1) / 2 = 0,1 \text{ м}$
н24О	—	—	—	419237,86	2131867,2 1	—	Метод спутниковых геодезических измерений (определений)	$M_t = (M_{t1} + M_{t2}) / 2 = (0,1 + 0,1) / 2 = 0,1 \text{ м}$
н21О	—	—	—	419249,85	2131871,6 8	—	Метод спутниковых геодезических измерений (определений)	$M_t = (M_{t1} + M_{t2}) / 2 = (0,1 + 0,1) / 2 = 0,1 \text{ м}$

КАРТА-ПЛАН ТЕРРИТОРИИ

Описание местоположения зданий, сооружений, объектов незавершенного строительства на земельном участке

2. Сведения о характеристиках объекта недвижимости с кадастровым номером 18:20:049035:211		
№ п/п	Наименование характеристики	Значение характеристики
1	2	3
1.	Вид объекта недвижимости	здание
2.	Ранее присвоенный государственный учетный номер (инвентарный) здания, сооружения, объекта незавершенного строительства	—
3.	Кадастровый номер земельного участка (земельных участков), в границах которого (которых) расположены здание, сооружение, объект незавершенного строительства	—
4.	Уникальный учетный номер кадастрового квартала, в границах которого расположены здание, сооружение, объект незавершенного строительства	—
5.	Адрес здания, сооружения, объекта незавершенного строительства	—
5.1.	Сведения о местоположении здания, сооружения, объекта незавершенного строительства (при отсутствии адреса) в структурированном в соответствии с федеральной информационной адресной системой виде	—
5.2.	Дополнительные сведения о местоположении	—
6.	Иные сведения	—

3. Пояснения к сведениям об объекте недвижимости с кадастровым номером 18:20:049035:211 :

1.	—
----	---

1. Сведения о характерных точках контура объекта недвижимости с кадастровым номером 18:20:049072:65

Система координат МСК-18							Зона № 2	
Обозначение характерных точек контура	Содержатся в Едином государственном реестре недвижимости			Определены в ходе выполнения комплексных кадастровых работ			Метод определения координат	Формулы, примененные для расчета средней квадратической погрешности определения координат характерных точек границ (M _t), с подставленными в такие формулы значениями и итоговые (вычисленные) значения M _t , м
	Координаты, м		Радиус, м	Координаты, м		Радиус, м		
	X	Y		X	Y			
1	2	3	4	5	6	7	8	9
н570	—	—	—	419207,45	2131957,69	—	Метод спутниковых геодезических	$M_t = (M_{t1} + M_{t2}) / 2 = (0,1 + 0,1) / 2 = 0,1 \text{ м}$

КАРТА-ПЛАН ТЕРРИТОРИИ

Описание местоположения зданий, сооружений, объектов незавершенного строительства на земельном участке

							измерений (определений)	
н580	—	—	—	419205,21	2131964,3 9	—	Метод спутниковых геодезических измерений (определений)	$Mt = (Mt1 + Mt2) / 2 = (0,1 + 0,1) / 2 = 0,1 \text{ м}$
н590	—	—	—	419198,82	2131962,3 5	—	Метод спутниковых геодезических измерений (определений)	$Mt = (Mt1 + Mt2) / 2 = (0,1 + 0,1) / 2 = 0,1 \text{ м}$
н600	—	—	—	419200,74	2131955,8 9	—	Метод спутниковых геодезических измерений (определений)	$Mt = (Mt1 + Mt2) / 2 = (0,1 + 0,1) / 2 = 0,1 \text{ м}$
н570	—	—	—	419207,45	2131957,6 9	—	Метод спутниковых геодезических измерений (определений)	$Mt = (Mt1 + Mt2) / 2 = (0,1 + 0,1) / 2 = 0,1 \text{ м}$

2. Сведения о характеристиках объекта недвижимости с кадастровым номером 18:20:049072:65

№ п/п	Наименование характеристики	Значение характеристики
1	2	3
1.	Вид объекта недвижимости	здание
2.	Ранее присвоенный государственный учетный номер (инвентарный) здания, сооружения, объекта незавершенного строительства	—
3.	Кадастровый номер земельного участка (земельных участков), в границах которого (которых) расположены здание, сооружение, объект незавершенного строительства	—
4.	Уникальный учетный номер кадастрового квартала, в границах которого расположены здание, сооружение, объект незавершенного строительства	—
5.	Адрес здания, сооружения, объекта незавершенного строительства	—

КАРТА-ПЛАН ТЕРРИТОРИИ

Описание местоположения зданий, сооружений, объектов незавершенного строительства на земельном участке

1	2	3
5.1.	Сведения о местоположении здания, сооружения, объекта незавершенного строительства (при отсутствии адреса) в структурированном в соответствии с федеральной информационной адресной системой виде	Удмуртская Республика, р-н. Сюмсинский, с. Сюмси, ул. Пушкинская, д. 3
5.2.	Дополнительные сведения о местоположении	—
6.	Иные сведения	—

3. Пояснения к сведениям об объекте недвижимости с кадастровым номером 18:20:049072:65 :

1.	—
----	---

1. Сведения о характерных точках контура объекта недвижимости с кадастровым номером 18:20:049072:66

Система координат МСК-18							Зона № 2	
Обозначение характерных точек контура	Содержатся в Едином государственном реестре недвижимости			Определены в ходе выполнения комплексных кадастровых работ			Метод определения координат	Формулы, примененные для расчета средней квадратической погрешности определения координат характерных точек границ (M _t), с подставленными в такие формулы значениями и итоговые (вычисленные) значения M _t , м
	Координаты, м		Радиус, м	Координаты, м		Радиус, м		
	X	Y	R	X	Y	R		
1	2	3	4	5	6	7	8	9
н330	—	—	—	419391,05	2131859,4 8	—	Метод спутниковых геодезических измерений (определений)	$M_t = (M_{t1} + M_{t2}) / 2 = (0,1 + 0,1) / 2 = 0,1 \text{ м}$
н340	—	—	—	419387,48	2131864,9 1	—	Метод спутниковых геодезических измерений (определений)	$M_t = (M_{t1} + M_{t2}) / 2 = (0,1 + 0,1) / 2 = 0,1 \text{ м}$
н350	—	—	—	419381,39	2131860,8 2	—	Метод спутниковых геодезических измерений (определений)	$M_t = (M_{t1} + M_{t2}) / 2 = (0,1 + 0,1) / 2 = 0,1 \text{ м}$

КАРТА-ПЛАН ТЕРРИТОРИИ

Описание местоположения зданий, сооружений, объектов незавершенного строительства на земельном участке

н360	—	—	—	419385,12	2131854,9 8	—	Метод спутниковых геодезических измерений (определений)	$Mt = (Mt1 + Mt2) / 2 = (0,1 + 0,1) / 2 = 0,1 \text{ м}$
н330	—	—	—	419391,05	2131859,4 8	—	Метод спутниковых геодезических измерений (определений)	$Mt = (Mt1 + Mt2) / 2 = (0,1 + 0,1) / 2 = 0,1 \text{ м}$

2. Сведения о характеристиках объекта недвижимости с кадастровым номером 18:20:049072:66

№ п/п	Наименование характеристики	Значение характеристики
1	2	3
1.	Вид объекта недвижимости	здание
2.	Ранее присвоенный государственный учетный номер (инвентарный) здания, сооружения, объекта незавершенного строительства	—
3.	Кадастровый номер земельного участка (земельных участков), в границах которого (которых) расположены здание, сооружение, объект незавершенного строительства	—
4.	Уникальный учетный номер кадастрового квартала, в границах которого расположены здание, сооружение, объект незавершенного строительства	—
5.	Адрес здания, сооружения, объекта незавершенного строительства	—
5.1.	Сведения о местоположении здания, сооружения, объекта незавершенного строительства (при отсутствии адреса) в структурированном в соответствии с федеральной информационной адресной системой виде	Удмуртская Республика, Сюмсинский район, с. Сюмси, ул. Победы, дом № 1
5.2.	Дополнительные сведения о местоположении	—
6.	Иные сведения	—

3. Пояснения к сведениям об объекте недвижимости с кадастровым номером 18:20:049072:66 :

1.	—
----	---

1. Сведения о характерных точках контура объекта недвижимости с кадастровым номером 18:20:049072:67

Система координат МСК-18

Зона № 2

КАРТА-ПЛАН ТЕРРИТОРИИ

Описание местоположения зданий, сооружений, объектов незавершенного строительства на земельном участке

Обозначение характерных точек контура	Содержатся в Едином государственном реестре недвижимости			Определены в ходе выполнения комплексных кадастровых работ			Метод определения координат	Формулы, примененные для расчета средней квадратической погрешности определения координат характерных точек границ (M _t), с подставленными в такие формулы значениями и итоговые (вычисленные) значения M _t , м
	Координаты, м		Радиус, м R	Координаты, м		Радиус, м R		
	X	Y		X	Y			
1	2	3	4	5	6	7	8	9
н50	—	—	—	419421,82	2131948,38	—	Метод спутниковых геодезических измерений (определений)	$M_t = (M_{t1} + M_{t2}) / 2 = (0,1 + 0,1) / 2 = 0,1 \text{ м}$
н60	—	—	—	419418,27	2131954,80	—	Метод спутниковых геодезических измерений (определений)	$M_t = (M_{t1} + M_{t2}) / 2 = (0,1 + 0,1) / 2 = 0,1 \text{ м}$
н70	—	—	—	419408,89	2131949,25	—	Метод спутниковых геодезических измерений (определений)	$M_t = (M_{t1} + M_{t2}) / 2 = (0,1 + 0,1) / 2 = 0,1 \text{ м}$
н80	—	—	—	419412,77	2131942,98	—	Метод спутниковых геодезических измерений (определений)	$M_t = (M_{t1} + M_{t2}) / 2 = (0,1 + 0,1) / 2 = 0,1 \text{ м}$
н50	—	—	—	419421,82	2131948,38	—	Метод спутниковых геодезических измерений (определений)	$M_t = (M_{t1} + M_{t2}) / 2 = (0,1 + 0,1) / 2 = 0,1 \text{ м}$

КАРТА-ПЛАН ТЕРРИТОРИИ

Описание местоположения зданий, сооружений, объектов незавершенного строительства на земельном участке

2. Сведения о характеристиках объекта недвижимости с кадастровым номером 18:20:049072:67

№ п/п	Наименование характеристики	Значение характеристики
1	2	3
1.	Вид объекта недвижимости	здание
2.	Ранее присвоенный государственный учетный номер (инвентарный) здания, сооружения, объекта незавершенного строительства	—
3.	Кадастровый номер земельного участка (земельных участков), в границах которого (которых) расположены здание, сооружение, объект незавершенного строительства	—
4.	Уникальный учетный номер кадастрового квартала, в границах которого расположены здание, сооружение, объект незавершенного строительства	—
5.	Адрес здания, сооружения, объекта незавершенного строительства	—
5.1.	Сведения о местоположении здания, сооружения, объекта незавершенного строительства (при отсутствии адреса) в структурированном в соответствии с федеральной информационной адресной системой виде	Удмуртская Республика, р-н. Сюмсинский, с. Сюмси, ул. Орловская, д. 24
5.2.	Дополнительные сведения о местоположении	—
6.	Иные сведения	—

3. Пояснения к сведениям об объекте недвижимости с кадастровым номером 18:20:049072:67 :

1.	—
----	---

1. Сведения о характерных точках контура объекта недвижимости с кадастровым номером 18:20:049072:68

Система координат МСК-18							Зона № 2	
Обозначение характерных точек контура	Содержатся в Едином государственном реестре недвижимости			Определены в ходе выполнения комплексных кадастровых работ			Метод определения координат	Формулы, примененные для расчета средней квадратической погрешности определения координат характерных точек границ (M _t), с подставленными в такие формулы значениями и итоговые (вычисленные) значения M _t , м
	Координаты, м		Радиус, м	Координаты, м		Радиус, м		
	X	Y		X	Y			
1	2	3	4	5	6	7	8	9
н490	—	—	—	419076,08	2131802,55	—	Метод спутниковых геодезических	$M_t = (M_{t1} + M_{t2}) / 2 = (0,1 + 0,1) / 2 = 0,1 \text{ м}$

КАРТА-ПЛАН ТЕРРИТОРИИ

Описание местоположения зданий, сооружений, объектов незавершенного строительства на земельном участке

							измерений (определений)	
н500	—	—	—	419081,98	2131804,9 7	—	Метод спутниковых геодезических измерений (определений)	$Mt = (Mt1 + Mt2) / 2 = (0,1 + 0,1) / 2 = 0,1 \text{ м}$
н510	—	—	—	419077,71	2131815,2 1	—	Метод спутниковых геодезических измерений (определений)	$Mt = (Mt1 + Mt2) / 2 = (0,1 + 0,1) / 2 = 0,1 \text{ м}$
н520	—	—	—	419071,99	2131812,3 6	—	Метод спутниковых геодезических измерений (определений)	$Mt = (Mt1 + Mt2) / 2 = (0,1 + 0,1) / 2 = 0,1 \text{ м}$
н490	—	—	—	419076,08	2131802,5 5	—	Метод спутниковых геодезических измерений (определений)	$Mt = (Mt1 + Mt2) / 2 = (0,1 + 0,1) / 2 = 0,1 \text{ м}$

2. Сведения о характеристиках объекта недвижимости с кадастровым номером 18:20:049072:68

№ п/п	Наименование характеристики	Значение характеристики
1	2	3
1.	Вид объекта недвижимости	здание
2.	Ранее присвоенный государственный учетный номер (инвентарный) здания, сооружения, объекта незавершенного строительства	—
3.	Кадастровый номер земельного участка (земельных участков), в границах которого (которых) расположены здание, сооружение, объект незавершенного строительства	—
4.	Уникальный учетный номер кадастрового квартала, в границах которого расположены здание, сооружение, объект незавершенного строительства	—
5.	Адрес здания, сооружения, объекта незавершенного строительства	—

КАРТА-ПЛАН ТЕРРИТОРИИ

Описание местоположения зданий, сооружений, объектов незавершенного строительства на земельном участке

1	2	3
5.1.	Сведения о местоположении здания, сооружения, объекта незавершенного строительства (при отсутствии адреса) в структурированном в соответствии с федеральной информационной адресной системой виде	Удмуртская Республика, р-н. Сюмсинский, с. Сюмси, ул. Свободы, д. 14а
5.2.	Дополнительные сведения о местоположении	—
6.	Иные сведения	—

3. Пояснения к сведениям об объекте недвижимости с кадастровым номером 18:20:049072:68 :

1. —

1. Сведения о характерных точках контура объекта недвижимости с кадастровым номером 18:20:049072:69

Система координат МСК-18							Зона № 2	
Обозначение характерных точек контура	Содержатся в Едином государственном реестре недвижимости			Определены в ходе выполнения комплексных кадастровых работ			Метод определения координат	Формулы, примененные для расчета средней квадратической погрешности определения координат характерных точек границ (M _t), с подставленными в такие формулы значениями и итоговые (вычисленные) значения M _t , м
	Координаты, м		Радиус, м	Координаты, м		Радиус, м		
	X	Y	R	X	Y	R		
1	2	3	4	5	6	7	8	9
н290	—	—	—	419298,14	2131891,1 7	—	Метод спутниковых геодезических измерений (определений)	$M_t = (M_{t1} + M_{t2}) / 2 = (0,1 + 0,1) / 2 = 0,1 \text{ м}$
н300	—	—	—	419307,77	2131895,9 5	—	Метод спутниковых геодезических измерений (определений)	$M_t = (M_{t1} + M_{t2}) / 2 = (0,1 + 0,1) / 2 = 0,1 \text{ м}$
н310	—	—	—	419304,91	2131902,6 6	—	Метод спутниковых геодезических измерений (определений)	$M_t = (M_{t1} + M_{t2}) / 2 = (0,1 + 0,1) / 2 = 0,1 \text{ м}$

КАРТА-ПЛАН ТЕРРИТОРИИ

Описание местоположения зданий, сооружений, объектов незавершенного строительства на земельном участке

н320	—	—	—	419295,24	2131897,9 8	—	Метод спутниковых геодезических измерений (определений)	$Mt = (Mt1 + Mt2) / 2 = (0,1 + 0,1) / 2 = 0,1 \text{ м}$
н290	—	—	—	419298,14	2131891,1 7	—	Метод спутниковых геодезических измерений (определений)	$Mt = (Mt1 + Mt2) / 2 = (0,1 + 0,1) / 2 = 0,1 \text{ м}$

2. Сведения о характеристиках объекта недвижимости с кадастровым номером 18:20:049072:69

№ п/п	Наименование характеристики	Значение характеристики
1	2	3
1.	Вид объекта недвижимости	здание
2.	Ранее присвоенный государственный учетный номер (инвентарный) здания, сооружения, объекта незавершенного строительства	—
3.	Кадастровый номер земельного участка (земельных участков), в границах которого (которых) расположены здание, сооружение, объект незавершенного строительства	—
4.	Уникальный учетный номер кадастрового квартала, в границах которого расположены здание, сооружение, объект незавершенного строительства	—
5.	Адрес здания, сооружения, объекта незавершенного строительства	—
5.1.	Сведения о местоположении здания, сооружения, объекта незавершенного строительства (при отсутствии адреса) в структурированном в соответствии с федеральной информационной адресной системой виде	Удмуртская Республика, р-н. Сюмсинский, с. Сюмси, ул. Свободы, д. 2а
5.2.	Дополнительные сведения о местоположении	—
6.	Иные сведения	—

3. Пояснения к сведениям об объекте недвижимости с кадастровым номером 18:20:049072:69 :

1.	—
----	---

1. Сведения о характерных точках контура объекта недвижимости с кадастровым номером 18:20:049072:71

Система координат МСК-18

Зона № 2

КАРТА-ПЛАН ТЕРРИТОРИИ

Описание местоположения зданий, сооружений, объектов незавершенного строительства на земельном участке

Обозначение характерных точек контура	Содержатся в Едином государственном реестре недвижимости			Определены в ходе выполнения комплексных кадастровых работ			Метод определения координат	Формулы, примененные для расчета средней квадратической погрешности определения координат характерных точек границ (M _t), с подставленными в такие формулы значениями и итоговые (вычисленные) значения M _t , м
	Координаты, м		Радиус, м	Координаты, м		Радиус, м		
	X	Y	R	X	Y	R		
1	2	3	4	5	6	7	8	9
н45О	—	—	—	419148,25	2131829,9 3	—	Метод спутниковых геодезических измерений (определений)	$M_t = (M_{t1} + M_{t2}) / 2 = (0,1 + 0,1) / 2 = 0,1 \text{ м}$
н46О	—	—	—	419144,82	2131840,2 5	—	Метод спутниковых геодезических измерений (определений)	$M_t = (M_{t1} + M_{t2}) / 2 = (0,1 + 0,1) / 2 = 0,1 \text{ м}$
н47О	—	—	—	419136,71	2131837,1 3	—	Метод спутниковых геодезических измерений (определений)	$M_t = (M_{t1} + M_{t2}) / 2 = (0,1 + 0,1) / 2 = 0,1 \text{ м}$
н48О	—	—	—	419140,18	2131827,2 0	—	Метод спутниковых геодезических измерений (определений)	$M_t = (M_{t1} + M_{t2}) / 2 = (0,1 + 0,1) / 2 = 0,1 \text{ м}$
н45О	—	—	—	419148,25	2131829,9 3	—	Метод спутниковых геодезических измерений (определений)	$M_t = (M_{t1} + M_{t2}) / 2 = (0,1 + 0,1) / 2 = 0,1 \text{ м}$

КАРТА-ПЛАН ТЕРРИТОРИИ

Описание местоположения зданий, сооружений, объектов незавершенного строительства на земельном участке

2. Сведения о характеристиках объекта недвижимости с кадастровым номером 18:20:049072:71		
№ п/п	Наименование характеристики	Значение характеристики
1	2	3
1.	Вид объекта недвижимости	здание
2.	Ранее присвоенный государственный учетный номер (инвентарный) здания, сооружения, объекта незавершенного строительства	—
3.	Кадастровый номер земельного участка (земельных участков), в границах которого (которых) расположены здание, сооружение, объект незавершенного строительства	—
4.	Уникальный учетный номер кадастрового квартала, в границах которого расположены здание, сооружение, объект незавершенного строительства	—
5.	Адрес здания, сооружения, объекта незавершенного строительства	—
5.1.	Сведения о местоположении здания, сооружения, объекта незавершенного строительства (при отсутствии адреса) в структурированном в соответствии с федеральной информационной адресной системой виде	Удмуртская Республика, р-н. Сюмсинский, с. Сюмси, ул. Свободы, д. 10
5.2.	Дополнительные сведения о местоположении	—
6.	Иные сведения	—

3. Пояснения к сведениям об объекте недвижимости с кадастровым номером 18:20:049072:71 :

1.	—
----	---

1. Сведения о характерных точках контура объекта недвижимости с кадастровым номером 18:20:049072:73

Система координат МСК-18							Зона № 2	
Обозначение характерных точек контура	Содержатся в Едином государственном реестре недвижимости			Определены в ходе выполнения комплексных кадастровых работ			Метод определения координат	Формулы, примененные для расчета средней квадратической погрешности определения координат характерных точек границ (M _t), с подставленными в такие формулы значениями и итоговые (вычисленные) значения M _t , м
	Координаты, м		Радиус, м	Координаты, м		Радиус, м		
	X	Y		X	Y			
1	2	3	4	5	6	7	8	9
н41О	—	—	—	419188,26	2131849,70	—	Метод спутниковых геодезических	$M_t = (M_{t1} + M_{t2}) / 2 = (0,1 + 0,1) / 2 = 0,1 \text{ м}$

КАРТА-ПЛАН ТЕРРИТОРИИ

Описание местоположения зданий, сооружений, объектов незавершенного строительства на земельном участке

							измерений (определений)	
н42О	—	—	—	419185,74	2131856,1 2	—	Метод спутниковых геодезических измерений (определений)	$Mt = (Mt1 + Mt2) / 2 = (0,1 + 0,1) / 2 = 0,1 \text{ м}$
н43О	—	—	—	419179,61	2131853,5 3	—	Метод спутниковых геодезических измерений (определений)	$Mt = (Mt1 + Mt2) / 2 = (0,1 + 0,1) / 2 = 0,1 \text{ м}$
н44О	—	—	—	419181,96	2131847,2 8	—	Метод спутниковых геодезических измерений (определений)	$Mt = (Mt1 + Mt2) / 2 = (0,1 + 0,1) / 2 = 0,1 \text{ м}$
н41О	—	—	—	419188,26	2131849,7 0	—	Метод спутниковых геодезических измерений (определений)	$Mt = (Mt1 + Mt2) / 2 = (0,1 + 0,1) / 2 = 0,1 \text{ м}$

2. Сведения о характеристиках объекта недвижимости с кадастровым номером 18:20:049072:73

№ п/п	Наименование характеристики	Значение характеристики
1	2	3
1.	Вид объекта недвижимости	здание
2.	Ранее присвоенный государственный учетный номер (инвентарный) здания, сооружения, объекта незавершенного строительства	—
3.	Кадастровый номер земельного участка (земельных участков), в границах которого (которых) расположены здание, сооружение, объект незавершенного строительства	—
4.	Уникальный учетный номер кадастрового квартала, в границах которого расположены здание, сооружение, объект незавершенного строительства	—
5.	Адрес здания, сооружения, объекта незавершенного строительства	—

КАРТА-ПЛАН ТЕРРИТОРИИ

Описание местоположения зданий, сооружений, объектов незавершенного строительства на земельном участке

1	2	3
5.1.	Сведения о местоположении здания, сооружения, объекта незавершенного строительства (при отсутствии адреса) в структурированном в соответствии с федеральной информационной адресной системой виде	Удмуртская Республика, Сюмсинский район, с. Сюмси, ул. Свободы, д. 8
5.2.	Дополнительные сведения о местоположении	—
6.	Иные сведения	—

3. Пояснения к сведениям об объекте недвижимости с кадастровым номером 18:20:049072:73 :

1. —

1. Сведения о характерных точках контура объекта недвижимости с кадастровым номером 18:20:049072:74

Система координат МСК-18							Зона № 2	
Обозначение характерных точек контура	Содержатся в Едином государственном реестре недвижимости			Определены в ходе выполнения комплексных кадастровых работ			Метод определения координат	Формулы, примененные для расчета средней квадратической погрешности определения координат характерных точек границ (M _t), с подставленными в такие формулы значениями и итоговые (вычисленные) значения M _t , м
	Координаты, м		Радиус, м	Координаты, м		Радиус, м		
	X	Y	R	X	Y	R		
1	2	3	4	5	6	7	8	9
n9O	—	—	—	419411,28	2131967,4 7	—	Метод спутниковых геодезических измерений (определений)	$M_t = (M_{t1} + M_{t2}) / 2 = (0,1 + 0,1) / 2 = 0,1 \text{ м}$
n10O	—	—	—	419408,15	2131972,3 7	—	Метод спутниковых геодезических измерений (определений)	$M_t = (M_{t1} + M_{t2}) / 2 = (0,1 + 0,1) / 2 = 0,1 \text{ м}$
n11O	—	—	—	419399,21	2131967,4 0	—	Метод спутниковых геодезических измерений (определений)	$M_t = (M_{t1} + M_{t2}) / 2 = (0,1 + 0,1) / 2 = 0,1 \text{ м}$

КАРТА-ПЛАН ТЕРРИТОРИИ

Описание местоположения зданий, сооружений, объектов незавершенного строительства на земельном участке

н120	—	—	—	419402,31	2131962,4 4	—	Метод спутниковых геодезических измерений (определений)	$Mt = (Mt1 + Mt2) / 2 = (0,1 + 0,1) / 2 = 0,1 \text{ м}$
н90	—	—	—	419411,28	2131967,4 7	—	Метод спутниковых геодезических измерений (определений)	$Mt = (Mt1 + Mt2) / 2 = (0,1 + 0,1) / 2 = 0,1 \text{ м}$

2. Сведения о характеристиках объекта недвижимости с кадастровым номером 18:20:049072:74

№ п/п	Наименование характеристики	Значение характеристики
1	2	3
1.	Вид объекта недвижимости	здание
2.	Ранее присвоенный государственный учетный номер (инвентарный) здания, сооружения, объекта незавершенного строительства	—
3.	Кадастровый номер земельного участка (земельных участков), в границах которого (которых) расположены здание, сооружение, объект незавершенного строительства	—
4.	Уникальный учетный номер кадастрового квартала, в границах которого расположены здание, сооружение, объект незавершенного строительства	—
5.	Адрес здания, сооружения, объекта незавершенного строительства	—
5.1.	Сведения о местоположении здания, сооружения, объекта незавершенного строительства (при отсутствии адреса) в структурированном в соответствии с федеральной информационной адресной системой виде	Удмуртская Республика, р-н. Сюмсинский, с. Сюмси, ул. Орловская, д. 22
5.2.	Дополнительные сведения о местоположении	—
6.	Иные сведения	—

3. Пояснения к сведениям об объекте недвижимости с кадастровым номером 18:20:049072:74 :

1.	—
----	---

1. Сведения о характерных точках контура объекта недвижимости с кадастровым номером 18:20:049072:75

Система координат МСК-18

Зона № 2

КАРТА-ПЛАН ТЕРРИТОРИИ

Описание местоположения зданий, сооружений, объектов незавершенного строительства на земельном участке

Обозначение характерных точек контура	Содержатся в Едином государственном реестре недвижимости			Определены в ходе выполнения комплексных кадастровых работ			Метод определения координат	Формулы, примененные для расчета средней квадратической погрешности определения координат характерных точек границ (M _t), с подставленными в такие формулы значениями и итоговые (вычисленные) значения M _t , м
	Координаты, м		Радиус, м	Координаты, м		Радиус, м		
	X	Y	R	X	Y	R		
1	2	3	4	5	6	7	8	9
н170	—	—	—	419390,46	2132003,5 7	—	Метод спутниковых геодезических измерений (определений)	$M_t = (M_{t1} + M_{t2}) / 2 = (0,1 + 0,1) / 2 = 0,1 \text{ м}$
н180	—	—	—	419382,50	2132017,4 4	—	Метод спутниковых геодезических измерений (определений)	$M_t = (M_{t1} + M_{t2}) / 2 = (0,1 + 0,1) / 2 = 0,1 \text{ м}$
н190	—	—	—	419376,36	2132014,2 1	—	Метод спутниковых геодезических измерений (определений)	$M_t = (M_{t1} + M_{t2}) / 2 = (0,1 + 0,1) / 2 = 0,1 \text{ м}$
н200	—	—	—	419384,62	2132000,3 7	—	Метод спутниковых геодезических измерений (определений)	$M_t = (M_{t1} + M_{t2}) / 2 = (0,1 + 0,1) / 2 = 0,1 \text{ м}$
н170	—	—	—	419390,46	2132003,5 7	—	Метод спутниковых геодезических измерений (определений)	$M_t = (M_{t1} + M_{t2}) / 2 = (0,1 + 0,1) / 2 = 0,1 \text{ м}$

КАРТА-ПЛАН ТЕРРИТОРИИ

Описание местоположения зданий, сооружений, объектов незавершенного строительства на земельном участке

2. Сведения о характеристиках объекта недвижимости с кадастровым номером 18:20:049072:75		
№ п/п	Наименование характеристики	Значение характеристики
1	2	3
1.	Вид объекта недвижимости	здание
2.	Ранее присвоенный государственный учетный номер (инвентарный) здания, сооружения, объекта незавершенного строительства	—
3.	Кадастровый номер земельного участка (земельных участков), в границах которого (которых) расположены здание, сооружение, объект незавершенного строительства	—
4.	Уникальный учетный номер кадастрового квартала, в границах которого расположены здание, сооружение, объект незавершенного строительства	—
5.	Адрес здания, сооружения, объекта незавершенного строительства	—
5.1.	Сведения о местоположении здания, сооружения, объекта незавершенного строительства (при отсутствии адреса) в структурированном в соответствии с федеральной информационной адресной системой виде	Удмуртская Республика, р-н. Сюмсинский, с. Сюмси, ул. Орловская, д. 18
5.2.	Дополнительные сведения о местоположении	—
6.	Иные сведения	—

3. Пояснения к сведениям об объекте недвижимости с кадастровым номером 18:20:049072:75 :

1.	—
----	---

1. Сведения о характерных точках контура объекта недвижимости с кадастровым номером 18:20:049072:76

Система координат МСК-18							Зона № 2	
Обозначение характерных точек контура	Содержатся в Едином государственном реестре недвижимости			Определены в ходе выполнения комплексных кадастровых работ			Метод определения координат	Формулы, примененные для расчета средней квадратической погрешности определения координат характерных точек границ (M _t), с подставленными в такие формулы значениями и итоговые (вычисленные) значения M _t , м
	Координаты, м		Радиус, м	Координаты, м		Радиус, м		
	X	Y		X	Y			
1	2	3	4	5	6	7	8	9
n53O	—	—	—	419256,37	2131972,2 2	—	Метод спутниковых геодезических	$M_t = (M_{t1} + M_{t2}) / 2 = (0,1 + 0,1) / 2 = 0,1 \text{ м}$

КАРТА-ПЛАН ТЕРРИТОРИИ

Описание местоположения зданий, сооружений, объектов незавершенного строительства на земельном участке

							измерений (определений)	
н540	—	—	—	419264,31	2131974,7 0	—	Метод спутниковых геодезических измерений (определений)	$Mt = (Mt1 + Mt2) / 2 = (0,1 + 0,1) / 2 = 0,1 \text{ м}$
н550	—	—	—	419261,54	2131982,3 9	—	Метод спутниковых геодезических измерений (определений)	$Mt = (Mt1 + Mt2) / 2 = (0,1 + 0,1) / 2 = 0,1 \text{ м}$
н560	—	—	—	419253,51	2131979,9 2	—	Метод спутниковых геодезических измерений (определений)	$Mt = (Mt1 + Mt2) / 2 = (0,1 + 0,1) / 2 = 0,1 \text{ м}$
н530	—	—	—	419256,37	2131972,2 2	—	Метод спутниковых геодезических измерений (определений)	$Mt = (Mt1 + Mt2) / 2 = (0,1 + 0,1) / 2 = 0,1 \text{ м}$

2. Сведения о характеристиках объекта недвижимости с кадастровым номером 18:20:049072:76

№ п/п	Наименование характеристики	Значение характеристики
1	2	3
1.	Вид объекта недвижимости	здание
2.	Ранее присвоенный государственный учетный номер (инвентарный) здания, сооружения, объекта незавершенного строительства	—
3.	Кадастровый номер земельного участка (земельных участков), в границах которого (которых) расположены здание, сооружение, объект незавершенного строительства	—
4.	Уникальный учетный номер кадастрового квартала, в границах которого расположены здание, сооружение, объект незавершенного строительства	—
5.	Адрес здания, сооружения, объекта незавершенного строительства	—

КАРТА-ПЛАН ТЕРРИТОРИИ

Описание местоположения зданий, сооружений, объектов незавершенного строительства на земельном участке

1	2	3
5.1.	Сведения о местоположении здания, сооружения, объекта незавершенного строительства (при отсутствии адреса) в структурированном в соответствии с федеральной информационной адресной системой виде	Удмуртская Республика, р-н. Сюмсинский, с. Сюмси, ул. Пушкинская, д. 1
5.2.	Дополнительные сведения о местоположении	—
6.	Иные сведения	—

3. Пояснения к сведениям об объекте недвижимости с кадастровым номером 18:20:049072:76 :

1.	—
----	---

1. Сведения о характерных точках контура объекта недвижимости с кадастровым номером 18:20:049072:78

Система координат МСК-18							Зона № 2	
Обозначение характерных точек контура	Содержатся в Едином государственном реестре недвижимости			Определены в ходе выполнения комплексных кадастровых работ			Метод определения координат	Формулы, примененные для расчета средней квадратической погрешности определения координат характерных точек границ (M _t), с подставленными в такие формулы значениями и итоговые (вычисленные) значения M _t , м
	Координаты, м		Радиус, м	Координаты, м		Радиус, м		
	X	Y	R	X	Y	R		
1	2	3	4	5	6	7	8	9
н1О	—	—	—	419431,69	2131930,9 0	—	Метод спутниковых геодезических измерений (определений)	$M_t = (M_{t1} + M_{t2}) / 2 = (0,1 + 0,1) / 2 = 0,1 \text{ м}$
н2О	—	—	—	419428,58	2131936,4 5	—	Метод спутниковых геодезических измерений (определений)	$M_t = (M_{t1} + M_{t2}) / 2 = (0,1 + 0,1) / 2 = 0,1 \text{ м}$
н3О	—	—	—	419419,57	2131931,6 2	—	Метод спутниковых геодезических измерений (определений)	$M_t = (M_{t1} + M_{t2}) / 2 = (0,1 + 0,1) / 2 = 0,1 \text{ м}$

КАРТА-ПЛАН ТЕРРИТОРИИ

Описание местоположения зданий, сооружений, объектов незавершенного строительства на земельном участке

н4О	—	—	—	419422,55	2131926,0 3	—	Метод спутниковых геодезических измерений (определений)	$Mt = (Mt1 + Mt2) / 2 = (0,1 + 0,1) / 2 = 0,1 \text{ м}$
н1О	—	—	—	419431,69	2131930,9 0	—	Метод спутниковых геодезических измерений (определений)	$Mt = (Mt1 + Mt2) / 2 = (0,1 + 0,1) / 2 = 0,1 \text{ м}$

2. Сведения о характеристиках объекта недвижимости с кадастровым номером 18:20:049072:78

№ п/п	Наименование характеристики	Значение характеристики
1	2	3
1.	Вид объекта недвижимости	здание
2.	Ранее присвоенный государственный учетный номер (инвентарный) здания, сооружения, объекта незавершенного строительства	—
3.	Кадастровый номер земельного участка (земельных участков), в границах которого (которых) расположены здание, сооружение, объект незавершенного строительства	—
4.	Уникальный учетный номер кадастрового квартала, в границах которого расположены здание, сооружение, объект незавершенного строительства	—
5.	Адрес здания, сооружения, объекта незавершенного строительства	—
5.1.	Сведения о местоположении здания, сооружения, объекта незавершенного строительства (при отсутствии адреса) в структурированном в соответствии с федеральной информационной адресной системой виде	Удмуртская Республика, Сюмсинский район, с. Сюмси, улица Орловская, 26
5.2.	Дополнительные сведения о местоположении	—
6.	Иные сведения	—

3. Пояснения к сведениям об объекте недвижимости с кадастровым номером 18:20:049072:78 :

1.	—
----	---

1. Сведения о характерных точках контура объекта недвижимости с кадастровым номером 18:20:049072:81

Система координат МСК-18

Зона № 2

КАРТА-ПЛАН ТЕРРИТОРИИ

Описание местоположения зданий, сооружений, объектов незавершенного строительства на земельном участке

Обозначение характерных точек контура	Содержатся в Едином государственном реестре недвижимости			Определены в ходе выполнения комплексных кадастровых работ			Метод определения координат	Формулы, примененные для расчета средней квадратической погрешности определения координат характерных точек границ (M _t), с подставленными в такие формулы значениями и итоговые (вычисленные) значения M _t , м
	Координаты, м		Радиус, м R	Координаты, м		Радиус, м R		
	X	Y		X	Y			
1	2	3	4	5	6	7	8	9
н37О	—	—	—	419202,60	2131854,7 9	—	Метод спутниковых геодезических измерений (определений)	$M_t = (M_{t1} + M_{t2}) / 2 = (0,1 + 0,1) / 2 = 0,1 \text{ м}$
н38О	—	—	—	419200,11	2131861,1 7	—	Метод спутниковых геодезических измерений (определений)	$M_t = (M_{t1} + M_{t2}) / 2 = (0,1 + 0,1) / 2 = 0,1 \text{ м}$
н39О	—	—	—	419194,12	2131859,0 4	—	Метод спутниковых геодезических измерений (определений)	$M_t = (M_{t1} + M_{t2}) / 2 = (0,1 + 0,1) / 2 = 0,1 \text{ м}$
н40О	—	—	—	419196,46	2131852,5 6	—	Метод спутниковых геодезических измерений (определений)	$M_t = (M_{t1} + M_{t2}) / 2 = (0,1 + 0,1) / 2 = 0,1 \text{ м}$
н37О	—	—	—	419202,60	2131854,7 9	—	Метод спутниковых геодезических измерений (определений)	$M_t = (M_{t1} + M_{t2}) / 2 = (0,1 + 0,1) / 2 = 0,1 \text{ м}$

КАРТА-ПЛАН ТЕРРИТОРИИ

Описание местоположения зданий, сооружений, объектов незавершенного строительства на земельном участке

2. Сведения о характеристиках объекта недвижимости с кадастровым номером 18:20:049072:81

№ п/п	Наименование характеристики	Значение характеристики
1	2	3
1.	Вид объекта недвижимости	здание
2.	Ранее присвоенный государственный учетный номер (инвентарный) здания, сооружения, объекта незавершенного строительства	—
3.	Кадастровый номер земельного участка (земельных участков), в границах которого (которых) расположены здание, сооружение, объект незавершенного строительства	—
4.	Уникальный учетный номер кадастрового квартала, в границах которого расположены здание, сооружение, объект незавершенного строительства	—
5.	Адрес здания, сооружения, объекта незавершенного строительства	—
5.1.	Сведения о местоположении здания, сооружения, объекта незавершенного строительства (при отсутствии адреса) в структурированном в соответствии с федеральной информационной адресной системой виде	Удмуртская Республика, Сюмсинский район, с. Сюмси, ул. Свободы, 8а
5.2.	Дополнительные сведения о местоположении	—
6.	Иные сведения	—

3. Пояснения к сведениям об объекте недвижимости с кадастровым номером 18:20:049072:81 :

1.	—
----	---

1. Сведения о характерных точках контура объекта недвижимости с кадастровым номером 18:20:049074:86

Система координат МСК-18							Зона № 2	
Обозначение характерных точек контура	Содержатся в Едином государственном реестре недвижимости			Определены в ходе выполнения комплексных кадастровых работ			Метод определения координат	Формулы, примененные для расчета средней квадратической погрешности определения координат характерных точек границ (M _t), с подставленными в такие формулы значениями и итоговые (вычисленные) значения M _t , м
	Координаты, м		Радиус, м	Координаты, м		Радиус, м		
	X	Y		X	Y			
1	2	3	4	5	6	7	8	9
h65O	—	—	—	419154,77	2131935,50	—	Метод спутниковых геодезических	$M_t = (M_{t1} + M_{t2}) / 2 = (0,1 + 0,1) / 2 = 0,1 \text{ м}$

КАРТА-ПЛАН ТЕРРИТОРИИ

Описание местоположения зданий, сооружений, объектов незавершенного строительства на земельном участке

							измерений (определений)	
н66О	—	—	—	419161,23	2131937,2 3	—	Метод спутниковых геодезических измерений (определений)	$Mt = (Mt1 + Mt2) / 2 = (0,1 + 0,1) / 2 = 0,1 \text{ м}$
н67О	—	—	—	419157,53	2131948,6 4	—	Метод спутниковых геодезических измерений (определений)	$Mt = (Mt1 + Mt2) / 2 = (0,1 + 0,1) / 2 = 0,1 \text{ м}$
н68О	—	—	—	419151,17	2131946,6 1	—	Метод спутниковых геодезических измерений (определений)	$Mt = (Mt1 + Mt2) / 2 = (0,1 + 0,1) / 2 = 0,1 \text{ м}$
н65О	—	—	—	419154,77	2131935,5 0	—	Метод спутниковых геодезических измерений (определений)	$Mt = (Mt1 + Mt2) / 2 = (0,1 + 0,1) / 2 = 0,1 \text{ м}$

2. Сведения о характеристиках объекта недвижимости с кадастровым номером 18:20:049074:86

№ п/п	Наименование характеристики	Значение характеристики
1	2	3
1.	Вид объекта недвижимости	здание
2.	Ранее присвоенный государственный учетный номер (инвентарный) здания, сооружения, объекта незавершенного строительства	—
3.	Кадастровый номер земельного участка (земельных участков), в границах которого (которых) расположены здание, сооружение, объект незавершенного строительства	—
4.	Уникальный учетный номер кадастрового квартала, в границах которого расположены здание, сооружение, объект незавершенного строительства	—
5.	Адрес здания, сооружения, объекта незавершенного строительства	—

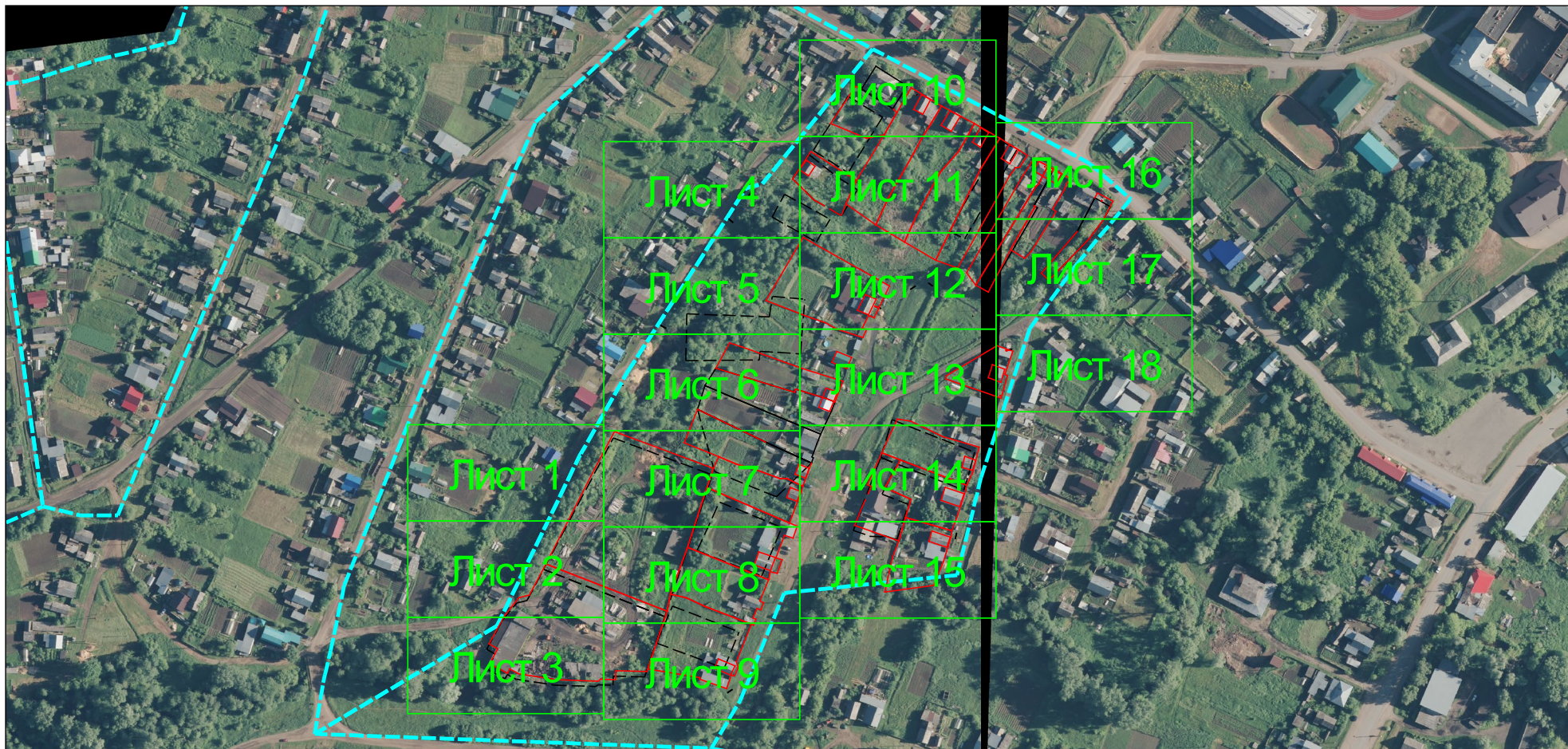
КАРТА-ПЛАН ТЕРРИТОРИИ

Описание местоположения зданий, сооружений, объектов незавершенного строительства на земельном участке

1	2	3
5.1.	Сведения о местоположении здания, сооружения, объекта незавершенного строительства (при отсутствии адреса) в структурированном в соответствии с федеральной информационной адресной системой виде	—
5.2.	Дополнительные сведения о местоположении	—
6.	Иные сведения	—
3. Пояснения к сведениям об объекте недвижимости с кадастровым номером 18:20:049074:86 :		
1.	—	

КАРТА-ПЛАН ТЕРРИТОРИИ
Схема границ земельных участков

Основной лист



Масштаб 1: 3741

Условные обозначения:



– область выносного листа,

23

– номер выносного листа.

Остальные обозначения приведены на отдельной странице в конце раздела.

КАРТА-ПЛАН ТЕРРИТОРИИ
Схема границ земельных участков

Выносной лист №1



Масштаб 1:500

Условные обозначения приведены на отдельной странице в конце раздела.

КАРТА-ПЛАН ТЕРРИТОРИИ
Схема границ земельных участков

Выносной лист №2



Масштаб 1:500

Условные обозначения приведены на отдельной странице в конце раздела.

КАРТА-ПЛАН ТЕРРИТОРИИ
Схема границ земельных участков

Выносной лист №3



Масштаб 1:500

Условные обозначения приведены на отдельной странице в конце раздела.

КАРТА-ПЛАН ТЕРРИТОРИИ
Схема границ земельных участков

Выносной лист №4



Масштаб 1:500

Условные обозначения приведены на отдельной странице в конце раздела.

КАРТА-ПЛАН ТЕРРИТОРИИ
Схема границ земельных участков

Выносной лист №5



Масштаб 1:500

Условные обозначения приведены на отдельной странице в конце раздела.

КАРТА-ПЛАН ТЕРРИТОРИИ
Схема границ земельных участков

Выносной лист №6



Масштаб 1:500

Условные обозначения приведены на отдельной странице в конце раздела.

КАРТА-ПЛАН ТЕРРИТОРИИ
Схема границ земельных участков

Выносной лист №7



Масштаб 1:500

Условные обозначения приведены на отдельной странице в конце раздела.

КАРТА-ПЛАН ТЕРРИТОРИИ
Схема границ земельных участков

Выносной лист №8



Масштаб 1:500

Условные обозначения приведены на отдельной странице в конце раздела.

КАРТА-ПЛАН ТЕРРИТОРИИ
Схема границ земельных участков

Выносной лист №9



Масштаб 1:500

Условные обозначения приведены на отдельной странице в конце раздела.

КАРТА-ПЛАН ТЕРРИТОРИИ
Схема границ земельных участков

Выносной лист №10



Масштаб 1:500

Условные обозначения приведены на отдельной странице в конце раздела.

КАРТА-ПЛАН ТЕРРИТОРИИ
Схема границ земельных участков

Выносной лист №11



Масштаб 1:500

Условные обозначения приведены на отдельной странице в конце раздела.

КАРТА-ПЛАН ТЕРРИТОРИИ
Схема границ земельных участков

Выносной лист №13



Масштаб 1:500

Условные обозначения приведены на отдельной странице в конце раздела.

КАРТА-ПЛАН ТЕРРИТОРИИ
Схема границ земельных участков

Выносной лист №15

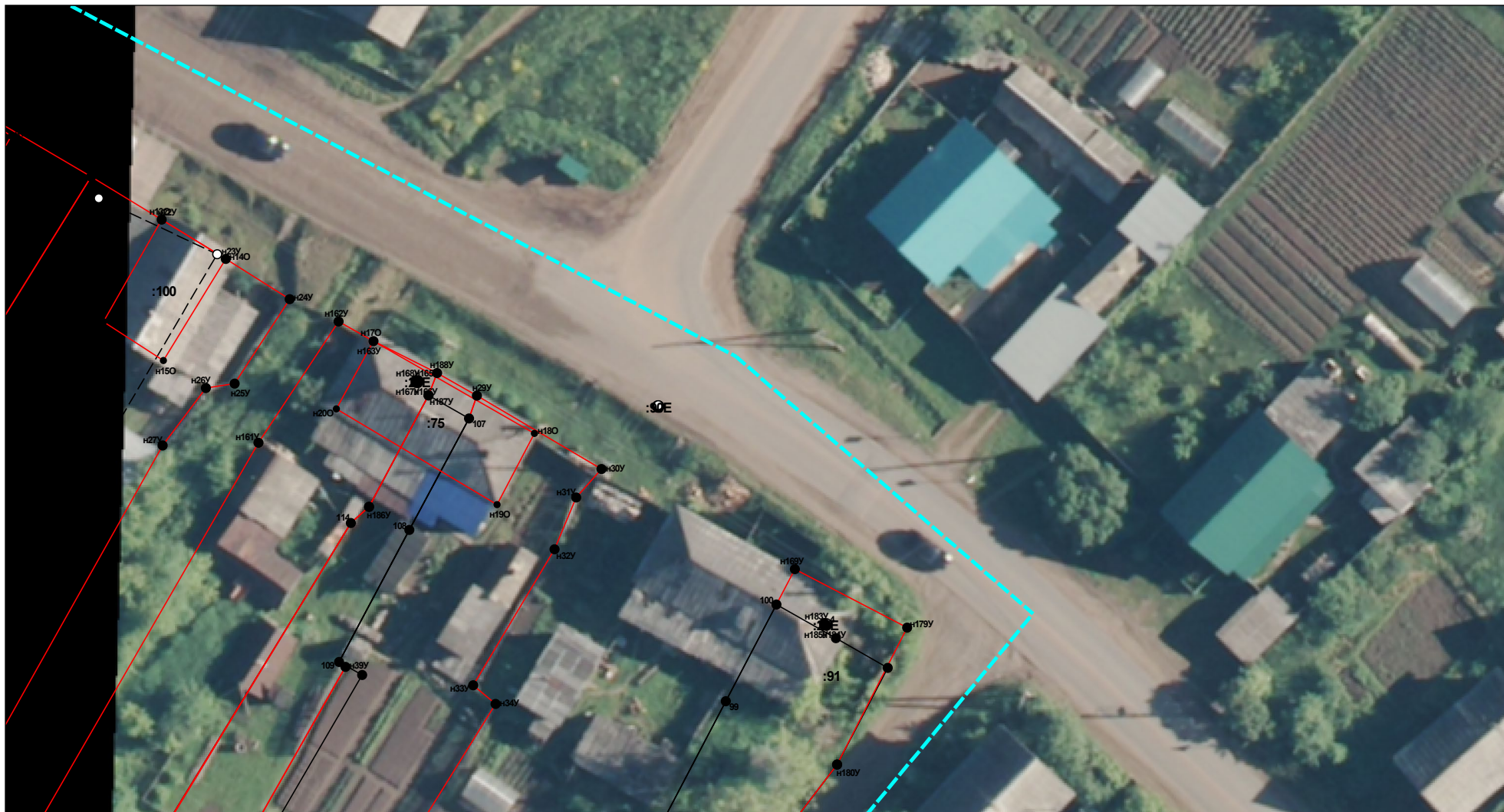


Масштаб 1:500

Условные обозначения приведены на отдельной странице в конце раздела.

КАРТА-ПЛАН ТЕРРИТОРИИ
Схема границ земельных участков

Выносной лист №16

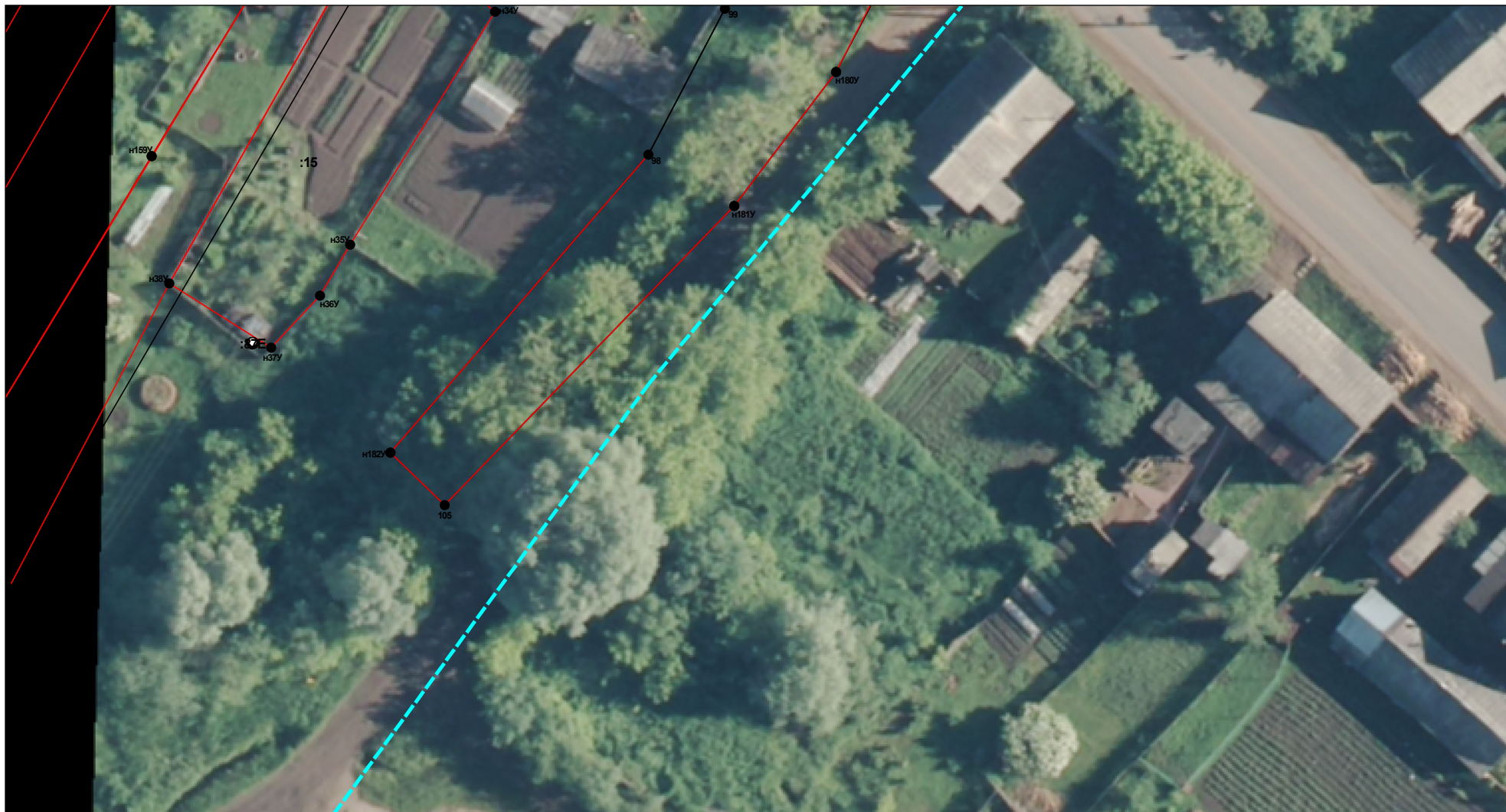


Масштаб 1:500

Условные обозначения приведены на отдельной странице в конце раздела.

КАРТА-ПЛАН ТЕРРИТОРИИ
Схема границ земельных участков

Выносной лист №17



Масштаб 1:500

Условные обозначения приведены на отдельной странице в конце раздела.

КАРТА-ПЛАН ТЕРРИТОРИИ
Схема границ земельных участков

Выносной лист №18



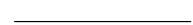








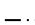
Масштаб 1:500

Условные обозначения приведены на отдельной странице в конце раздела.

КАРТА-ПЛАН ТЕРРИТОРИИ

Схема границ земельных участков

Условные обозначения:

- | | |
|---|---|
|  | – существующая часть границы земельного участка, |
|  | – вновь образованная или уточненная часть границы земельного участка, |
|  | – характерная точка границы земельного участка, |
|  | – часть контура здания, сооружения, объекта незавершенного строительства, образованного проекцией существующего наземного конструктивного элемента здания, сооружения, объекта незавершенного строительства, |
|  | – часть контура здания, сооружения, объекта незавершенного строительства, образованного проекцией вновь образованного наземного конструктивного элемента здания, сооружения, объекта незавершенного строительства, |
|  | – часть контура здания, сооружения, объекта незавершенного строительства, образованного проекцией существующего надземного конструктивного элемента здания, сооружения, объекта незавершенного строительства, |
|  | – часть контура здания, сооружения, объекта незавершенного строительства, образованного проекцией вновь образованного надземного конструктивного элемента здания, сооружения, объекта незавершенного строительства, |
|  | – часть контура здания, сооружения, объекта незавершенного строительства, образованного проекцией существующего подземного конструктивного элемента здания, сооружения, объекта незавершенного строительства, |
|  | – часть контура здания, сооружения, объекта незавершенного строительства, образованного проекцией вновь образованного подземного конструктивного элемента здания, сооружения, объекта незавершенного строительства, |
|  | – характерная точка контура здания, |